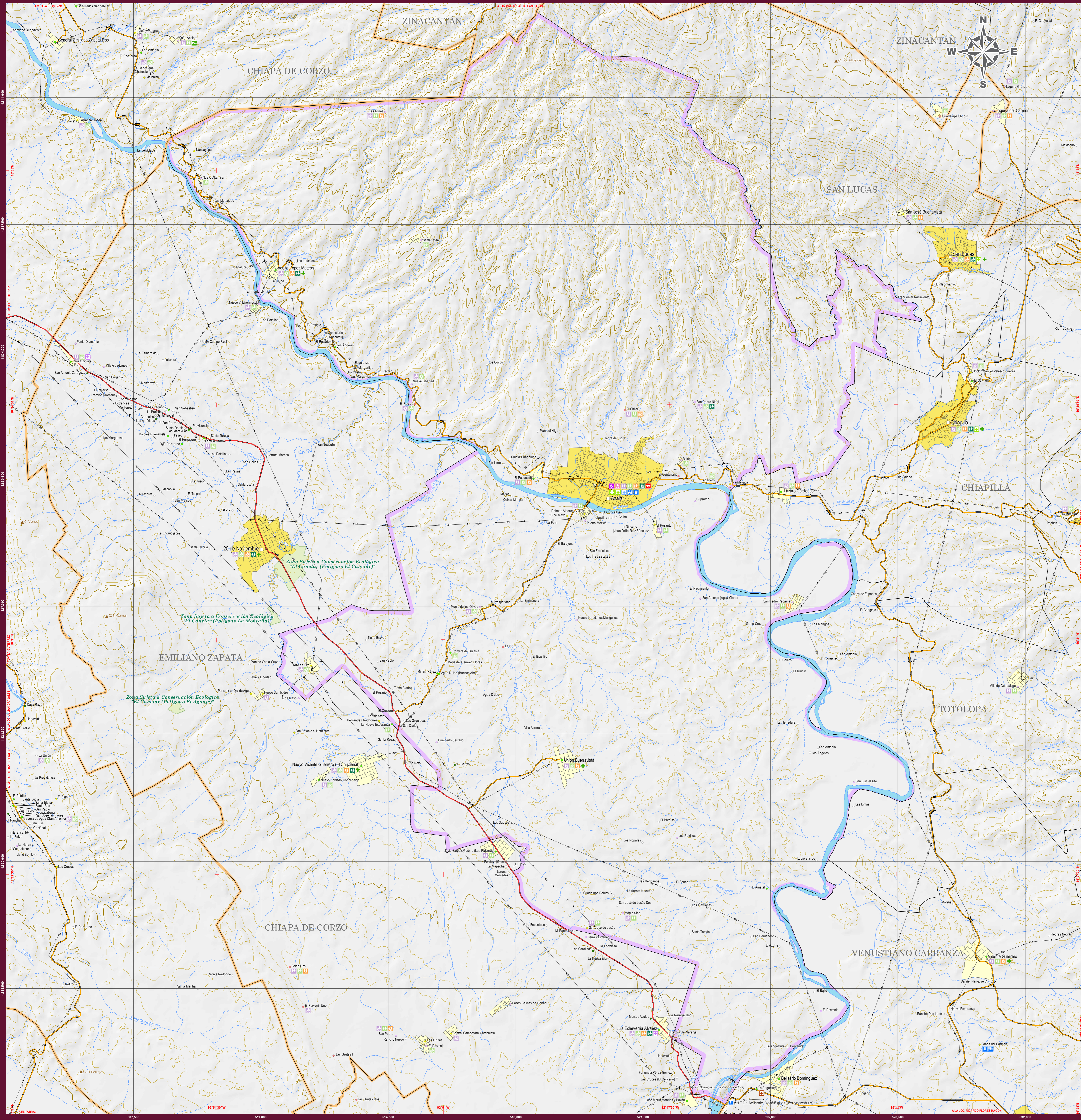


ACALA MAPA MUNICIPAL



INDICADORES ESTRATÉGICOS

INDICADOR	Escala	Actual	INDICADOR	Escala	Actual
INTEGRACIÓN TERRITORIAL			Promedio de Hija e Hijo nacidos vivos N	2.3	2.4
Extensión territorial (km²)	74 415	304.3	Grado de Riego Social	Muy alto	Bajo
Densidad de población habitantes / km²	74.4	69.6	Grado de Integración	Muy alto	Bajo
EDUCACIÓN					
Total de localidades	21 129	101	Protección de 6 a 11 años	730 329	2 463
Localidades de 1 a 499 habitantes	20 823	3992	Protección de 12 a 14 años	362 016	1 282
Loc. de 1 - 99 hab.	15 300	88	Protección de 15 a 17 años	279 318	1 029
Loc. de 100 - 499 hab.	4 930	192	Protección de 18 a 24 años	333 330	774
Loc. de 500 - 999 hab.	1 048	1	Protección de 25 a 29 años	497 750	2 292
Loc. de 1 000 - 2 499 hab.	345	1	Protección de 30 a 34 años	144 620	667
Localidades de 2 500 habitantes y más	306	11	Protección de 35 a 39 años	630 275	3 065
Loc. de 2 500 - 4 999 hab.	111	0	Protección de 40 a 44 años	795 865	2 844
Loc. de 5 000 - 9 999 hab.	52	0	Protección de 45 a 49 años	1 048 428	7 286
Loc. de 10 000 - 14 999 hab.	14	0	Protección de 50 años y más con educación y	497 629	2 491
Loc. de 15 000 hab. y más	28	11	Protección de 50 años y más sin educación	512 720	2 347
POBLACION			Indicador de Vulnerabilidad	10 173	153
Población Total	5 563 828	21 187			
Población Urbana	2 202 867	10 842			
Población Urbana	2 837 881	10 773			
Protección según grandes grupos de edad y sexo					
Protección de 0 a 4 años	2 817 106	6 198			
Protección de 5 a 9 años	2 755 960	3 264			
Protección de 10 a 14 años	1 902 251	2 271			
Protección de 15 a 19 años	735 122	663			
Protección de 20 a 24 años	804 133	1 898			
Protección de 25 a 29 años	2 726 722	15 001			
Protección de 30 a 34 años	2 093 902	912			
Protección de 35 a 39 años	369 984	0			
Protección de 40 a 44 años	149 129	0			
Protección de 45 a 49 años	1 813 517	19 001			
Protección de 50 años y más	862 783	3 582			
Protección de 0 a 4 años femenina	877 293	3 222			
Protección de 5 a 9 años femenina	1 620 709	8 262			
Protección de 10 a 14 años femenina	1 171 127	8 798			
Protección de 15 a 19 años femenina	1 175 812	1 803			
Protección de 20 a 24 años femenina	1 175 518	763			
Protección de 25 a 29 años femenina	1 836 102	2 411			
Protección de 30 a 34 años femenina	1 581 920	20 017			
Protección de 35 a 39 años femenina	1 469 683	1 693			
Protección de 40 a 44 años femenina	1 036 396	1 299			
Protección de 45 a 49 años femenina	369 179	293			
Protección de 50 años y más femenina	877 293	3 222			
Protección de 0 a 4 años masculina	1 940 813	2 976			
Protección de 5 a 9 años masculina	1 134 251	5 002			
Protección de 10 a 14 años masculina	724 125	4 000			
Protección de 15 a 19 años masculina	1 599 095	1 800			
Protección de 20 a 24 años masculina	1 199 202	1 240			
Protección de 25 a 29 años masculina	1 141 610	1 791			
Protección de 30 a 34 años masculina	1 840 610	15 590			
Protección de 35 a 39 años masculina	1 512 692	1 693			
Protección de 40 a 44 años masculina	1 036 396	1 299			
Protección de 45 a 49 años masculina	369 179	293			
Protección de 50 años y más masculina	877 293	3 222			
Salud					
Salud	24	27			
Salud	1.04	-0.49			
Salud	1.04	4.02			
Salud	1.371	4.02			

SIMBOLOGÍA

RASGOS NATURALES	RASGOS CULTURALES
HIDROGRAFÍA	POBLACIONES
Cuerpos de agua	Mayores a 15000 habitantes
Ríos	De 2501 a 15000 habitantes
Perenne	De 500 a 2500 habitantes
Intermittente	Menores de 500 habitantes
Terrazo sujeto a inundación	Menores de 50 habitantes
ALTIMETRÍA	Menores de 50 habitantes
Curvas de nivel	Menores de 50 habitantes
Measuras	Menores de 50 habitantes
Ordinarias	Menores de 50 habitantes
Equidistancia entre curvas de nivel: 40 metros.	Menores de 50 habitantes
El contorno gris en la base del mapa indica el relieve del terreno, y ha sido generado a partir de un método digital de elevación con resolución de 1 segundo.	Menores de 50 habitantes
ÁREAS PROTEGIDAS	Menores de 50 habitantes
Área Natural Protegida	Menores de 50 habitantes
Otras áreas bajo conservación	Menores de 50 habitantes
INFRAESTRUCTURA	COMUNICACIONES
Carreras Federales	Carreras Federales
Carreras Estatales	Carreras Estatales
Otros caminos	Otros caminos
INFRAESTRUCTURA	INFRAESTRUCTURA
Aeropuertos	Aeropuertos
Ferrocarril	Ferrocarril
Hidroeléctrica	Hidroeléctrica
Protección Civil	Protección Civil
TURISMO	TURISMO
Monumento Cultural	Monumento Cultural
Arqueología	Arqueología
Artesanía	Artesanía
Albergue	Albergue
Agua Termales	Agua Termales
Alberque	Alberque
Camping	Camping
Cascadas	Cascadas
Veredas	Veredas
Terminales de autobuses	Terminales de autobuses
Terminales de cruceros	Terminales de cruceros
Muelle Embarcadero	Muelle Embarcadero
SALUD	SALUD
SSA	SSA
Hospital Integral	Hospital Integral
Hosp. Especialidades	Hosp. Especialidades
Clínica de Espej.	Clínica de Espej.
Centro de Salud con hospitalización	Centro de Salud con hospitalización
Centro de Salud	Centro de Salud
Hospitalización	Hospitalización
Unidad Móvil	Unidad Móvil
Consultorio	Consultorio
EDUCACIÓN	EDUCACIÓN
Especial	Especial
Primaria	Primaria
Secundaria	Secundaria
Preescolar	Preescolar
Medio Superior	Medio Superior
Superior	Superior
Formación para el trabajo	Formación para el trabajo
CATEGORÍA POLÍTICA	CATEGORÍA POLÍTICA
Capital del Estado	Capital del Estado
Cabeecera Regional	Cabeecera Regional
Cabeecera Municipal	Cabeecera Municipal
Asentamiento urbano	Asentamiento urbano
Villas fronterizas	Villas fronterizas
Crucce fronterizo	Crucce fronterizo
LOCALIDADES SEGÚN REAZO SOCIAL	LOCALIDADES SEGÚN REAZO SOCIAL
Muy bajo	Muy bajo
Bajo	Bajo
Medio	Medio
Alto	Alto
Muy alto	Muy alto
Se clasificar	Se clasificar

AUTORIDAD

PARÁMETROS CARTOGRÁFICOS	SECRETARÍA DE HACIENDA
ESCALA 1:37 000	SECRETARÍA DE HACIENDA
PROYECCIÓN: UNIVERSAL TRANSVERSA DE MERCATOR, ZONA 19N	GUBIERNOS DE CHIAPAS
ESFEROIDE: SISTEMA GEODESICO MUNDIAL 1984 (WGS84)	
CUADRICULA: ACADA 3500 METROS	
GRADICULA: ACADA 3 MINUTOS 30 SEGUNDOS	
FUENTES DE INFORMACIÓN	Subsecretaría de Planeación
CARTOGRAFICA INEGI, CONJUNTO DE DATOS VECTORIALES DE LA CARTA TOPOGRAFICA Y TOPOGRAFICA; ESCALAS 1:50 000 Y 1:200 000.	Dirección de Información Geográfica y Estadística
LOCALIDADES: INEGI, CENSO DE POBLACION Y VIVIENDA 2020	Departamento de Geografía
LIMITES ESTATALES: GOBIERNO DEL ESTADO, CARTA GEOGRAFICA DE CHIAPAS 1986	
LIMITES MUNICIPALES: INEGI, MARCO GEODESICO MUNDIAL, CENSO DE POBLACION Y VIVIENDA 2020	
VÍAS DE NEGI, RED NACIONAL DE CAMINOS 2020; ACTUALIZACIONES CON APOYO EN COMUNICACION: IMAGENES DE SATELITE SPOT PROPORCIONADAS POR LAERAMEX, IN.	
INFRAESTRUCTURA GOBIERNO DEL ESTADO, SECRETARIA DE EDUCACION, SUBSECRETARIA DE EDUCACION, PLANIFICACION EDUCATIVA, CANTONALES Y CENTROS DE TRABAJO, 2020	
INFRAESTRUCTURA SECRETARIA DE SALUD, REPORTE DE CLAVES UNICAS DE ESTABLECIMIENTOS EN SALUD DE SALUD, MARZO DEL 2021	
TURISMO: GOBIERNO DEL ESTADO, SECRETARIA DE TURISMO	
PROTECCION CIVIL: GOBIERNO DEL ESTADO, SECRETARIA DE PROTECCION CIVIL	
ÁREAS PROTEGIDAS: GOBIERNO DEL ESTADO, SECRETARIA DE MEDIO AMBIENTE E HISTORIA NATURAL, COMISION NACIONAL DE ÁREAS NATURALES PROTEGIDAS	
REAZO SOCIAL: CONEVAL, INDICE Y GRADO DE REAZO SOCIAL 2020	
	ceieg
	COMITE ESTATAL DE INFORMACION ESTADISTICA Y GEOGRAFICA
	Agrodeceremos comunicar sus observaciones a la DIGE: 2da. norte de RR.55, Tel. (951) 6133998 Tuxtla Gutiérrez, Chiapas
	www.ceieg.chiapas.gob.mx
	ceieg.chiapas@gmail.com