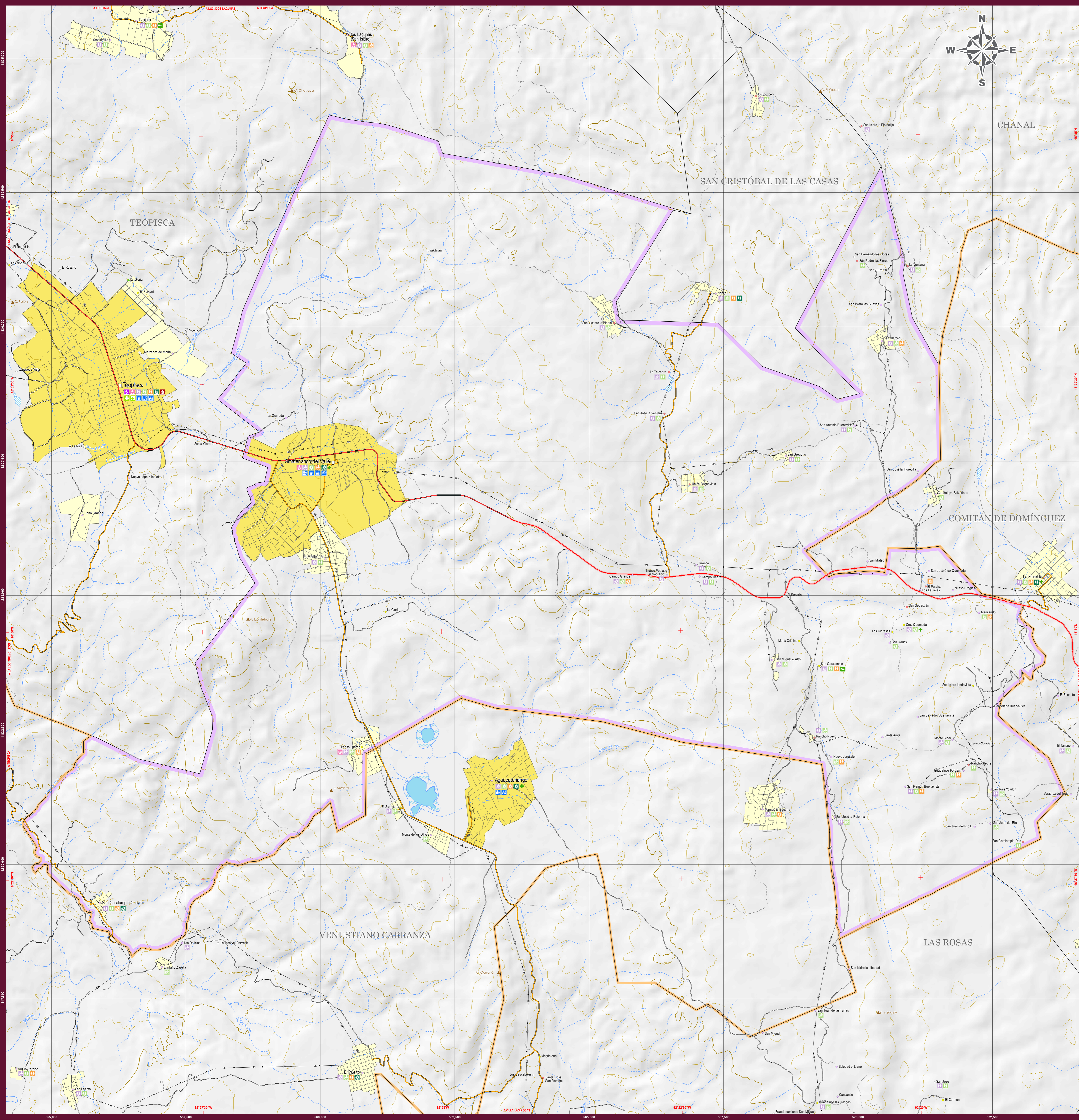


AMATENANGO DEL VALLE

MAPA MUNICIPAL



INDICADORES ESTRATÉGICOS

INDICADOR	Escudo	Porcentaje 2011	INDICADOR	Escudo	Porcentaje 2011
INTEGRACIÓN TERRITORIAL			EDUCACIÓN		
Extensión territorial (km²)	74 415	152.0	Porcentaje de niñas e hijos nacidos vivos IV	2.3	2.2
Densidad de población (habitantes / km²)	74.4	74.2	Grado de Ruptura Social	Muy alto	Muy alto
			Grado de Marginalización	Muy alto	Muy alto
Total de localidades	21 199	50	Porcentaje de 6 a 11 años	730 590	1 570
Localidades de 1 a 299 habitantes	20 989	49.0	Porcentaje de 12 a 14 años	680 650	1 604
Local. de 1 - 99 hab.	15 000	35	Porcentaje de 15 a 17 años	342 016	1 814
Local. de 100 - 499 hab.	4 910	11	Porcentaje de 18 a 24 años	229 518	548
Local. de 500 - 999 hab.	1 048	2	Porcentaje de 25 a 34 años	323 300	757
Local. de 1 000 - 4 999 hab.	540	1	Porcentaje de 35 a 44 años	189 070	284
Localidades de 300 habitantes y más	206	1	Porcentaje de 45 años y más	697 770	1 512
Local. de 2 000 - 4 999 hab.	111	0	Porcentaje de 5 años y más	144 820	1 702
Local. de 5 000 - 9 999 hab.	52	0	Porcentaje de 6 a 14 años	430 275	1 910
Local. de 10 000 - 14 999 hab.	14	0	Porcentaje de 15 años y más con primaria completa	2 721 500	3 960
Local. de 15 000 hab. y más	29	0	Porcentaje de 15 años y más con secundaria completa	1 928 428	1 862
POBLACION	5 543 828	11 283	Porcentaje de 15 años y más analfabeta	497 925	1 640
Población masculina	2 795 947	5 313	Índice de natalidad	512 220	1 952
Población femenina	2 747 881	5 970	Índice de mortalidad	13.7	26.3
Pop. en localidades de 1 a 499 habitantes	2 817 106	5 303	SALUD		
Pop. en loc. de 1 - 99 hab.	2 022 251	2 494	Protección Desechables del IMSS	3 658 020	1 302
Pop. en loc. de 100 - 999 hab.	720 128	3 397	Pop. desahuciable del IMSS - Bienestar	670 803	4 443
Pop. en loc. de 1 000 - 2 499 hab.	804 123	0	Pop. desahuciable del IMSS - Bienestar	169 400	1 302
Pop. en localidades de 300 habitantes y más	2 726 722	5 920	Pop. desahuciable del IMSS - Salud	2 212 820	1 411
Pop. en loc. de 2 000 - 4 999 hab.	309 800	0	Pop. desahuciable del IMSS - Salud y Bienestar	49 502	1
Pop. en loc. de 5 000 - 9 999 hab.	309 804	0	Pop. desahuciable del IMSS - Salud y Bienestar	2 536 415	6 523
Pop. en loc. de 10 000 - 14 999 hab.	169 128	0	Pop. desahuciable del IMSS - Salud y Bienestar	15 365	1 662
Pop. en loc. de 15 000 hab. y más	1 813 517	0	Pop. desahuciable de otras instituciones	31 978	0
Población según grandes grupos de edad y sexo			Índice de mortalidad de las inv. poblacionales	1 797	4
Pop. de 0 a 14 años femenina	860 783	2 037	Índice de mortalidad por causas	6 805	2 800.4
Pop. de 15 a 64 años femenina	877 253	1 952	VIVIENDAS		
Pop. de 65 años y más femenina	8 620	3 962	Viviendas Particulares Habitadas (VPH) en	1 348 105	2 593
Pop. de 0 a 14 años masculina	1 771 127	3 953	(Promedio de viviendas por VPH)	4	4.4
Pop. de 15 a 64 años masculina	1 815 818	2 911	Promedio de cuartos en VPH IV	3.6	2.3
Pop. de 65 años y más masculina	175 518	305	VPH que disponen de agua entubada o	1 374 473	2 848
Población indígena			VPH que disponen de electricidad	1 207 820	1 956
Población indígena indígena IV	1 835 162	3 923	VPH con piso firme de tierra y	1 191 940	2 050
Población de 0 a 14 años indígena	1 581 828	10 507	EMPLEO		
Pop. de 15 años y más indígena IV	1 408 848	7 914	Población de 12 años y más	4 097 894	8 168
Pop. de 65 años y más indígena IV	1 006 396	6 355	Población Económicamente Activa (PEA)	2 501 341	4 453
Pop. de 15 años y más indígenas IV	369 178	1 913	PEA Ocupada en el sector Primario (%)	2 468 255	4 840
Indicadores			PEA Ocupada en el sector Secundario (%)	36.1	60.6
TASA 2010 - 2020 (1)	1.04	2.23	PEA Ocupada en el sector Terciario (%)	44.6	63.3
Tasa de mortalidad general (2) (3)	4.06	2 912.2	PEA Ocupada en el sector Terciario (%)	14.3	43.0
Defunciones (4) (5) (6)	1 371	NO			

SIMBOLOGÍA

RASGOS NATURALES HIDROGRAFÍA Cuerpos de agua Perenne Intermitente Terreno sujeto a inundación ALTIMETRÍA Curvas de nivel Masivas Ordinarias Equidistancia entre curvas de nivel: 100 metros. El contorno gris en la base del mapa indica el relieve del terreno, y ha sido generado a partir de un método digital de elevación con resolución de 1 segundo. ÁREAS PROTEGIDAS Área Natural Protegida Otras áreas bajo conservación	RASGOS CULTURALES POBLACIONES Mayores a 15000 habitantes De 2001 a 15000 habitantes De 500 a 2500 habitantes Menores de 500 habitantes Sin dato de población Las localidades que no disponen de dato de número de habitantes corresponden a las localidades de nuestro registro identificadas por el INEGI en los trabajos de planeación de la Encuesta Intercensal 2015, pero no han sido censadas durante el censo. LÍMITES Internacional Estatal Regional Municipal Polígono municipal Vértice fronterizo Cruce fronterizo	LOCALIDADES SEGÚN REZAGO SOCIAL Muy bajo Bajo Medio Alto Muy alto Sin clasificar
COMUNICACIONES Carreteras Federales Cuota 2 carriles 4 carriles 2 carriles 2 carriles ampliado 2 carriles Carreteras Estatales 2 carriles 2 carriles ampliado 2 carriles Otros caminos Teracera Vereda Tumul	INFRAESTRUCTURA Aeropuertos Internacional Nacional Aeropista Ferrocarril Vía férrea Estación Teléfonos Microondas y TV Turismo Monumento Colonial Arqueología Artesanía Aventura Aguas Termales Belleza Nat. Alberque Camping Cascadas Servicios Terminal de autobuses Muelle Embarcadero	PROTECCIÓN CIVIL Pícnico Telépico Bajavías de Ocampo San Antonio CATEGORÍA POLÍTICA Capital del Estado Cabecera Regional Cabecera Municipal Asentamiento urbano Vértice fronterizo Cruce fronterizo
HAZARDO Sísmico Volcánico Hidrológico	HAZARDO Sísmico Volcánico Hidrológico	SALUD SSA Hospital General Hospital Integral Hosp. Especialidades Clínica de Espec. Centro de Salud con Hospitalización Centro de Salud Casa de Salud Unidad Móvil Educación Especial Inicial Preescolar Superior (Preparatoria) Secundaria Formación para el trabajo Media superior Bachillerato (Bach)

AUTORIDAD

PARÁMETROS CARTOGRÁFICOS
 ESCALA 1:25 000
 PROYECCIÓN: UNIVERSAL TRANSVERSA DE MERCATOR, ZONA 19N
 DATUM: SISTEMA GEODESICO MUNDIAL 1984 (WGS84)
 CUADRICULA: ACADA 2.500 METROS
 GRADICULA: ACADA 2 MINUTOS 30 SEGUNDOS

FUENTES DE INFORMACIÓN
 CARTOGRAFICA: INEGI, CONJUNTO DE DATOS VECTORIALES DE LA CARTOGRAFIA Y TOPOGRAFIA; ESCALAS 1:50 000 y 1:250 000.
 LOCALIDADES: INEGI, CENSO DE POBLACION Y VIVIENDA 2020.
 LÍMITES ESTATALES: GOBIERNO DEL ESTADO, CARTA GEOGRAFICA DE CHIAPAS: 1986.
 LÍMITES MUNICIPALES: INEGI, MARCO GEOGRAFICO, CENSO DE POBLACION Y VIVIENDA 2020.
 VÍAS DE INEGI, RED NACIONAL DE CAMINOS 2020; ACTUALIZACIONES CON APOYO EN COMUNICACION: IMAGENES DE SATELITE SPOT PROPORCIONADAS POR LA REMEXING.
 INFRAESTRUCTURA GOBIERNO DEL ESTADO, SECRETARIA DE EDUCACION; SUBSECRETARIA DE EDUCACION; PLANEACION EDUCATIVA; CALIDAD DE CENTROS DE TRABAJO, 2020.
 INFRAESTRUCTURA SECRETARIA DE SALUD; REPORTE DE CLAVES UNICAS DE ESTABLECIMIENTOS EN SALUD DE SALUD; MARZO DEL 2021.
 TURISMO: GOBIERNO DEL ESTADO, SECRETARIA DE TURISMO.
 PROTECCION CIVIL: GOBIERNO DEL ESTADO, SECRETARIA DE PROTECCION CIVIL.
 AREAS PROTEGIDAS: GOBIERNO DEL ESTADO, SECRETARIA DE MEDIO AMBIENTE E HISTORIA NATURAL, COMISION NACIONAL DE AREAS NATURALES PROTEGIDAS.
 REZAGO SOCIAL: CONEVAL, INDICE Y GRADO DE REZAGO SOCIAL 2020.

SECRETARIA DE HACIENDA
 GOBIERNO DE CHIAPAS
 Subsecretaría de Planeación
 Dirección de Información Geográfica y Estadística
 Departamento de Geografía
MAPAS MUNICIPALES DE CHIAPAS ACTUALIZACIÓN 2021
ceieg
 COMITÉ ESTATAL DE INFORMACION ESTADISTICA Y GEOGRAFICA
 Agradecemos comunicar sus observaciones a la DICE: 2da. norte de 8505, Tel: (961) 6139398
 Tuxtla Gutiérrez, Chiapas
 www.ceieg.chiapas.gob.mx
 ceieg.chiapas@gmail.com