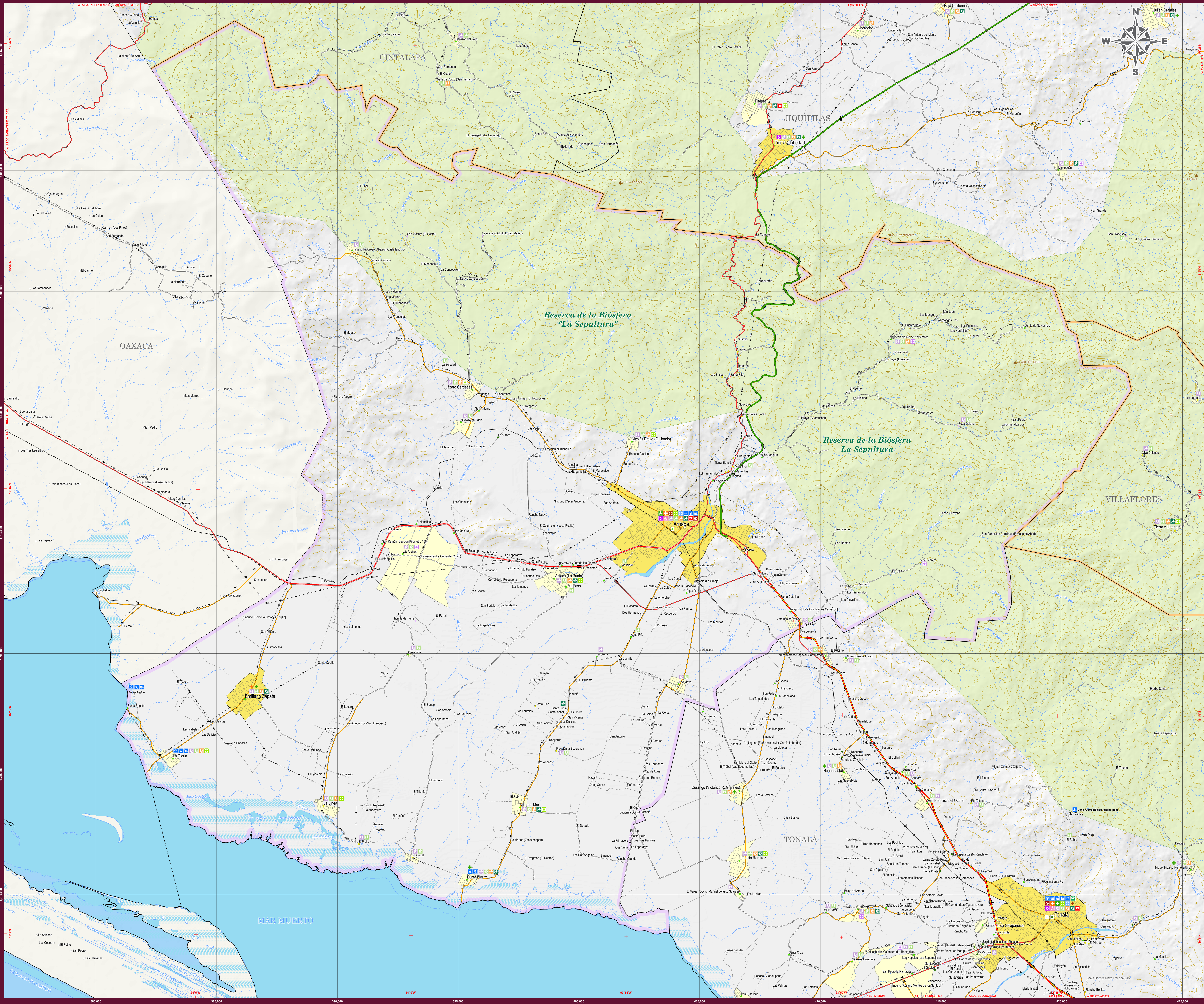


ARRIAGA MAPA MUNICIPAL



INDICADORES ESTRATÉGICOS

INDICADOR	Estado	Arriaga	INDICADOR	Estado	Arriaga
INFORMACIÓN TERRITORIAL			EDUCACIÓN		
Extensión territorial (km²)	74 413	501,3	Plantel de tipo o tipo técnico nivel IV	2,8	2,3
Cuentas de población (habitantes)	74 4	501,3	Cuentas de Pregrado Técnico	149	48
			Grados de Maestría	May 0/0	May 0/0
Total de habitantes	21 159	231			
Localidades de 1 a 2 999 habitantes:	39 850	249	Plantel de 1 a 11 años	730 109	4 300
Loc. de 100 - 499 hab.	12 200	221	Plantel de 12 a 14 años	882 096	2 209
Loc. de 500 - 999 hab.	1 048	4	Plantel de 15 a 17 años	333 350	2 263
Loc. de 1 000 - 2 999 hab.	2 601	6	Plantel de 18 a 21 años	389 809	2 258
Localidades de 3 000 habitantes y más:	206	2	Plantel de 22 a 24 años	487 710	4 215
Loc. de 2 000 - 4 999 hab.	111	1	Plantel de 25 a 27 años	344 825	1 516
Loc. de 5 000 - 9 999 hab.	102	0	Plantel de 28 a 30 años	430 275	2 272
Loc. de 10 000 - 14 999 hab.	74	0	Plantel de 31 años y más	394 842	1 542
Loc. de 15 000 hab. y más	0	0			
POBLACION			Plantel de 15 años y más	3 745 006	30 373
Plantel Total	5 343 028	41 120	Plantel de 15 años y más con prepa completa	2 721 100	21 340
Plantel Secundaria	2 189 387	18 000	Plantel de 15 años y más sin prepa completa	1 023 898	8 933
			Plantel de 15 años y más sin secundaria II	437 019	2 258
Plantel de 15 años y más	2 617 109	13 120	Plantel de 15 años y más con prepa completa	1 574 722	13 660
Plantel de 15 años y más con prepa completa	2 275 500	1 548	Plantel de 15 años y más sin prepa completa	1 072 387	8 414
Plantel de 15 años y más sin prepa completa	1 922 251	1 578	SALUD		
Plantel de 15 años y más sin prepa completa	735 023	2 800	Plantel de 15 años y más sin prepa completa	3 098 603	24 163
Plantel de 15 años y más sin prepa completa	844 133	2 734	Plantel de 15 años y más sin prepa completa	872 881	7 862
Plant. en localidades de 2 000 habitantes y más:	2 730 712	30 393	Plantel de 15 años y más sin prepa completa	103 420	820
Plant. en loc. de 2 000 - 4 999 hab.	339 862	3 542	Plantel de 15 años y más sin prepa completa	212 020	820
Plant. en loc. de 5 000 - 9 999 hab.	300 864	4	Plantel de 15 años y más sin prepa completa	2 348 415	1 800
Plant. en loc. de 10 000 - 14 999 hab.	385 120	10	Plantel de 15 años y más sin prepa completa	32 696	193
Plant. en loc. de 15 000 hab. y más	1 612 527	20 786	Plantel de 15 años y más sin prepa completa	1 120 295	1 100
Plantel según grandes grupos de edad y sexo:			Plantel de 15 años y más sin prepa completa	1 605	110
Plantel de 0 a 4 años femenina	862 361	2 987	Plantel de 15 años y más sin prepa completa	643	367
Plantel de 5 a 14 años femenina	877 200	5 105	VIVIENDA		
Plantel de 15 a 24 años femenina	1 007 263	10 812	Plantel de 15 años y más sin prepa completa	1 841 811	3 313
Plantel de 25 a 34 años femenina	1 771 027	13 812	Vivienda Privata Habitada (VPH) en	1 348 110	12 324
Plantel de 35 a 44 años femenina	1 132 833	2 282	VPH con agua corriente en VPH	1 348 110	12 324
Plantel de 45 a 54 años femenina	1 715 516	2 224	VPH con agua corriente en VPH	0	0
Plantel de 55 a 64 años femenina	1 185 029	30 224	VPH con agua corriente en VPH	1 348 110	12 324
Plantel de 65 años y más femenina	1 489 348	100	VPH con agua corriente en VPH	1 101 940	11 963
Plantel de 0 a 4 años masculina	862 361	2 987			
Plantel de 5 a 14 años masculina	877 200	5 105			
Plantel de 15 a 24 años masculina	1 007 263	10 812			
Plantel de 25 a 34 años masculina	1 771 027	13 812			
Plantel de 35 a 44 años masculina	1 132 833	2 282			
Plantel de 45 a 54 años masculina	1 715 516	2 224			
Plantel de 55 a 64 años masculina	1 185 029	30 224			
Plantel de 65 años y más masculina	1 489 348	100			
Plantel de 0 a 4 años total	1 724 722	5 974			
Plantel de 5 a 14 años total	1 754 400	10 210			
Plantel de 15 a 24 años total	2 778 054	24 624			
Plantel de 25 a 34 años total	2 903 860	16 094			
Plantel de 35 a 44 años total	2 888 359	4 504			
Plantel de 45 a 54 años total	3 900 545	16 016			
Plantel de 55 a 64 años total	3 374 357	60 448			
Plantel de 65 años y más total	2 978 696	100			

SIMBOLOGÍA

RASGOS NATURALES HIDROGRAFÍA Cuerpos de agua: Pirena, Intermitente, Temporal Ríos: Pirena, Intermitente ALTIMETRÍA Curvas de nivel: Ordinarias, Ecuadas Elevaciones: Cerros y Volcanes ÁREAS PROTEGIDAS Área Natural Protegida, Otras áreas bajo conservación	RASGOS CULTURALES POBLACIONES Mayores a 15000 habitantes: Tuxtla Gutiérrez De 5000 a 15000 habitantes: Pichucalco De 2000 a 5000 habitantes: Tenejapa Menores de 500 habitantes: Bernal, Comitán LÍMITES Internacional, Regional, Municipal, Político municipal CATEGORÍA POLÍTICA Capital del Estado, Cabecera Regional, Cabecera Municipal, Asentamiento urbano, Viejero fronterizo, Cruce fronterizo
COMUNICACIONES Carreteras Federales: Cuota 2 carteras, Carreteras Estatales: 2 carteras, Otros caminos: Terrestre, Vereda, Túnel Aeropuertos: Internacional, Nacional, Atempista Ferrocarril: Via férrea, Estación Telecomunicaciones: Monitores y TV	INFRAESTRUCTURA HIDRAULICA E HIDROELECTRICA Presa Hidroeléctrica, Canal de riego, Diámetro de riego PROTECCION CIVIL Prea, Centro Regional de Protección Civil y Bomberos, Centro Regional de Protección Civil y Bomberos
TURISMO Monumento Cultural, Festival, Antena, Cruz, Aventura, Balneario, Agua Termal, Belleza Nat., Albergue, Camping, Huacabacaba, Museo, Lago-Laguna, Museo, Agua Termal, Pesca, Playa, Zoológico, Puntos Miradores	SALUD SSA, Hospital General, Hospital Integral, Unidad Médica Familiar, Unidad de Especialidades, Clínica de Espec., Unidad Médica Rural, Centro de Salud con Hospitalización, Unidad de Salud Bucal, Unidad Móvil, Consulta externa EDUCACIÓN Especial, Primaria, Secundaria, Preescolar, Superior, Formación para el Trabajo, Formación para el Trabajo

AUTORIDAD

PARÁMETROS CARTOGRAFICOS
 ESCALA 1:50 000
 PROYECCION: UNIVERSAL TRANSVERSA DE MERICATOR, ZONA 15N
 DATUM: SISTEMA GEODESICO MUNDIAL 1984 (WGS84)
 CUADRICULA: A CADA 5000 METROS
 GRADICULA: A CADA MINUTOS

FUENTES DE INFORMACIÓN
 CARTOGRAFICA: INEGI, CONSULTA DE DATOS VECTORIALES DE CARTA TOPOGRAFICA
 TOPOGRAFICA: ESCALA 1:50 000 Y 1:250 000
 LOCALIDADES: INEGI, CENSO DE POBLACION Y VIVIENDA 2020
 LÍMITES ESTATALES: GOBIERNO DEL ESTADO, CARTA GEOGRAFICA DE CHIAPAS 1986
 LÍMITES MUNICIPALES: INEGI, SIMBO GEODESICO, CENSO DE POBLACION Y VIVIENDA 2020
 VÍAS DE INEG: RED NACIONAL DE CAMINOS 2020, ACTUALIZACIONES CONAMHO EN COMUNICACION: MAQUINAS DE SATÉLITE SPOT PROPORCIONADAS POR LA INEGI
 INFRAESTRUCTURA: GOBIERNO DEL ESTADO, SECRETARÍA DE EDUCACIÓN, SUBSECRETARÍA DE EDUCACIÓN, PLANEACIÓN EDUCATIVA, CATALOGO DE CENTROS DE TRABAJO, 2020
 INFRAESTRUCTURA: SECRETARÍA DE SALUD, REPORTE DE CLASES UNICAS DE ESTABLECIMIENTOS EN SALUD, DE SALUD, MARZO DEL 2021
 TURISMO: GOBIERNO DEL ESTADO, SECRETARÍA DE TURISMO
 PROTECCION CIVIL: GOBIERNO DEL ESTADO, SECRETARÍA DE PROTECCION CIVIL
 ÁREAS PROTEGIDAS: GOBIERNO DEL ESTADO, SECRETARÍA DE MEDIO AMBIENTE Y RECURSOS NATURALES, COMISION NACIONAL DE ÁREAS NATURALES PROTEGIDAS
 REZAGO SOCIAL: CONEVAL, INEGI Y GRUPO DE REZAGO SOCIAL 2020

SECRETARÍA DE HACIENDA
 GOBIERNO DE CHIAPAS
 Subsecretaría de Planeación
 Dirección de Información Geográfica y Estadística
 Departamento de Geografía
ceieg
 COMITÉ ESTATAL DE INFORMACIÓN ESTADÍSTICA Y GEOGRÁFICA
 Agregarle correo electrónico sus observaciones a: DISEC. De modo que: REDES, TEL: (061) 61 53338
 Tuxtla Gutiérrez, Chiapas
 www.ceieg.chiapas.gob.mx
 ceieg@chiapas.gob.mx