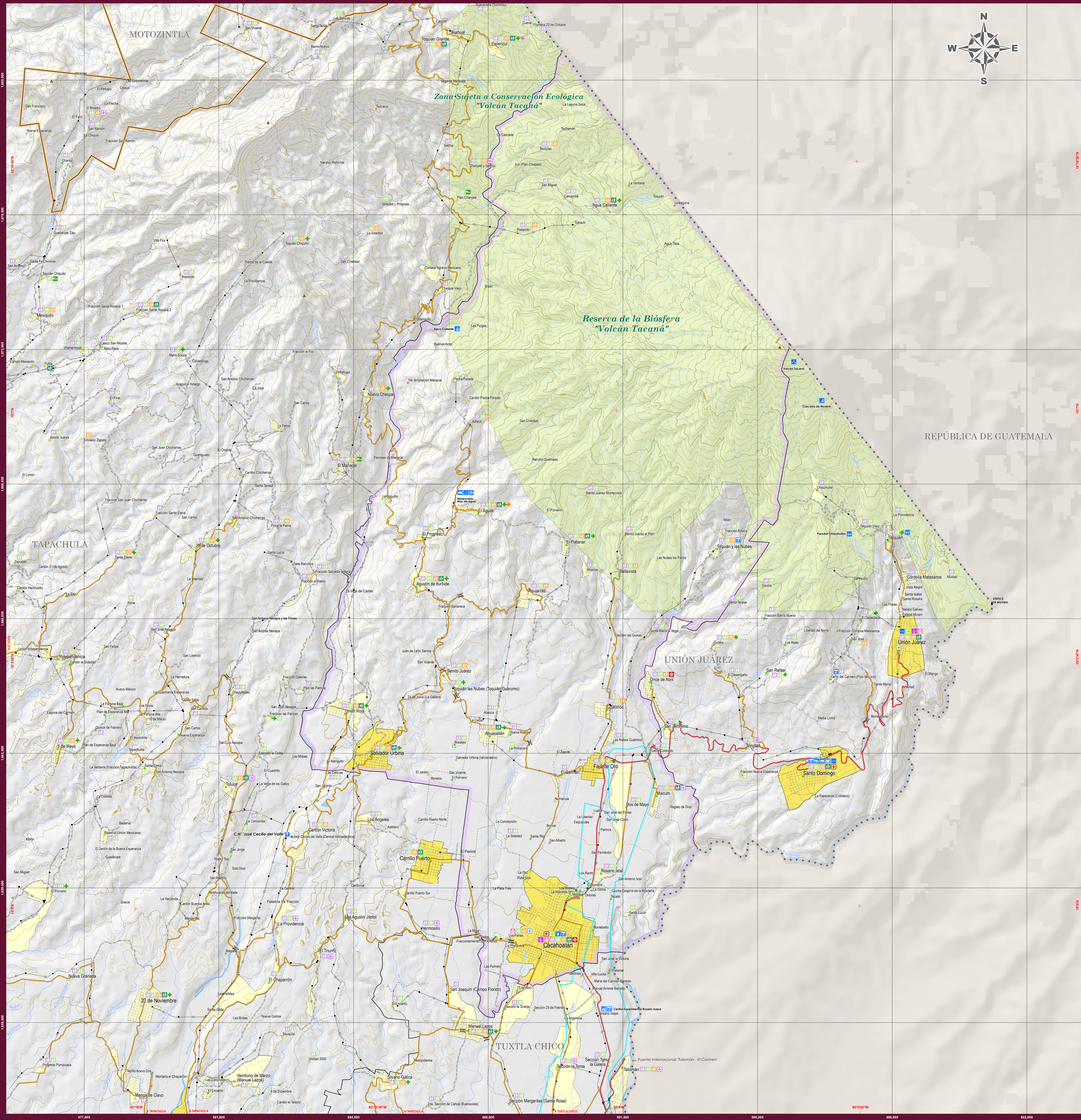


CAHAOATÁN MAPA MUNICIPAL



INDICADORES ESTRATÉGICOS

INDICADOR	Estado	Chiapas	INDICADOR	Estado	Chiapas
INTERACCIÓN TERRITORIAL			EDUCACIÓN		
Extensión territorial (km²)	74 415	174.1	Promedio de hijos e hijas nacidos vivos	2.3	2.4
Densidad de población (habitantes/km²)	74	287.5	Quinto de Niñez Social	184 480	648
			Quinto de Migración	184 480	648
Total de localidades	21 158	100			
Localidades de 1 a 2 499 habitantes	20 993	100			
Local. de 1 a 99 hab.	13 500	100			
Local. de 100 a 499 hab.	6 430	100			
Local. de 500 a 999 hab.	1 548	100			
Local. de 1 000 a 2 499 hab.	560	100			
Localidades de 2 500 habitantes y más	306	3			
Local. de 2 500 a 4 999 hab.	111	2			
Local. de 5 000 a 9 999 hab.	82	1			
Local. de 10 000 hab. y más	14	0			
	28	0			
POBLACION					
Población Total	5 563 028	50 112			
Población masculina	2 705 987	24 627			
Población femenina	2 857 041	25 485			
Pob. en localidades de 1 a 2 499 habitantes	2 817 100	25 608			
Pob. en loc. de 1-99 hab.	225 590	1 348			
Pob. en loc. de 100-499 hab.	1 002 251	5 361			
Pob. en loc. de 500-999 hab.	728 132	7 034			
Pob. en loc. de 1 000-2 499 hab.	804 133	11 855			
Pob. en localidades de 2 500 habitantes y más	2 746 722	24 504			
Pob. en loc. de 2 500 a 4 999 hab.	309 102	3 396			
Pob. en loc. de 5 000-9 999 hab.	369 984	3 360			
Pob. en loc. de 10 000-14 999 hab.	168 129	1 541			
Pob. en loc. de 15 000 hab. y más	1 813 517	19 103			
Población según grandes grupos de edad y sexo					
Pob. de 0 a 14 años masculina	862 783	7 024			
Pob. de 15 a 64 años masculina	877 253	7 614			
Pob. de 65 años y más masculina	1 625 792	14 202			
Pob. de 0 a 14 años femenina	1 771 127	14 918			
Pob. de 15 a 64 años femenina	1 735 823	15 028			
Pob. de 65 años y más femenina	1 75 518	3 953			
Población indígena					
Población en lenguas indígenas	1 836 102	16 611			
Población de 0 años y más en lenguas indígenas	1 581 920	47 389			
Pob. de 0 años y más que habla lengua indígena	1 448 648	13 814			
Pob. de 5 años y más que habla lengua indígena	1 036 398	1 298			
Pob. de 15 años y más que habla lengua indígena	368 179	452			
Indicadores					
IMR 2015 - 2020	24	152			
Índice de mortalidad infantil (IMR) (2015)	4.05	4.48			
Defunciones infantiles (2015)	1 371	4			

NOTAS:

1. Datos de población y vivienda corresponden al censo de 2010.

2. Datos de población y vivienda corresponden al censo de 2010.

3. Datos de población y vivienda corresponden al censo de 2010.

4. Datos de población y vivienda corresponden al censo de 2010.

5. Datos de población y vivienda corresponden al censo de 2010.

6. Datos de población y vivienda corresponden al censo de 2010.

7. Datos de población y vivienda corresponden al censo de 2010.

8. Datos de población y vivienda corresponden al censo de 2010.

9. Datos de población y vivienda corresponden al censo de 2010.

10. Datos de población y vivienda corresponden al censo de 2010.

SIMBOLOGÍA

RASGOS NATURALES	RASGOS CULTURALES
AGROGRAFÍA	POBLACIONES
Cuerpos de agua	Mayores a 15 000 habitantes
Ríos	De 2 501 a 15 000 habitantes
Perenne	De 500 a 2 500 habitantes
Intermitente	Menores de 500 habitantes
Terreno sujeto a inundación	Sin dato de población
ALTIMETRÍA	LIMITES
Curvas de nivel	Internacional
Measuras	Estatal
Ordinarias	Regional
Equidistancia entre curvas de nivel: 100 metros.	Municipal
El sombreado gris en la base del mapa simula el relieve del terreno, y fue generado a partir de un modelo digital de elevación con resolución de 1 segundo.	Polygonal municipal
ÁREAS PROTEGIDAS	Verifica fronterizo
Área Natural	Asentamiento rural
Protección	Cruce fronterizo
INFRAESTRUCTURA	PROTECCIÓN CIVIL
COMUNICACIONES	HIDRÁULICA E HIDROELECTRICA
Carreteras Federales	Planta hidroeléctrica
Carreteras Estatales	Alta tensión
Otros caminos	Canal de riego
Aeropuertos	SALUD
Ferrocarril	HSSA
Telecomunicaciones	Hospital General
TURISMO	Hospital Integral
Monumento Cultural	Hosp. Especialidades
Arqueología	Clínica de Especial.
Antesala	Centro de Salud con Hospitalización
Aventura	Centro de Salud
Agua Termales	Parador
Albergue	Playa
Camping	Parque Magico
Cascadas	SERVICIOS
Terminal de autobuses	Hotel
Terminal de cruceros	Gasolina
Muelle Embarcadero	EDUCACIÓN
	Español
	Inicial
	Secundaria
	Preescolar
	Superior (comunitaria)
	Formación para el trabajo
	Medio superior (bachillerato)

AUTORIDAD

PARÁMETROS CARTOGRÁFICOS

ESCALA 1:35 000

PROYECCIÓN: UNIVERSAL TRANSVERSA DE MERCATOR, ZONA 15N

DATUM: SISTEMA GEODÉSICO MUNDIAL 1984 (WGS84)

CUADRICULA: A CADA 3.500 METROS

GRADICULA: A CADA 3 MINUTOS 30 SEGUNDOS

FUENTES DE INFORMACIÓN

CARTOGRAFICA: INEGI (CONJUNTO DE DATOS VECTORIALES DE LA CARTA TOPOGRÁFICA Y TOPOGRÁFICA: ESCALAS 1:50 000 Y 1:250 000).

LOCALIDADES: INEGI (CENSO DE POBLACIÓN Y VIVIENDA 2010)

LIMITES MUNICIPALES: INEGI (MAPA GEOGRÁFICO: CENSO DE POBLACIÓN Y VIVIENDA 1990)

LIMITES ESTATALES: INEGI (MAPA GEOGRÁFICO: CENSO DE POBLACIÓN Y VIVIENDA 2010)

VÍAS DE INEGI: RED NACIONAL DE CANALES 2010; ACTUALIZACIONES CON APOYO EN COMUNICACIÓN: IMAGENES DE SATELITE SPOT PROPORCIONADAS POR LA FERNEX MX

INFRAESTRUCTURA: GOBIERNO DEL ESTADO, SECRETARÍA DE EDUCACIÓN, SUBSECRETARÍA DE EDUCACIÓN; PLANIFICACIÓN EDUCATIVA, COORDINACIÓN DE CENTROS DE TRABAJO, 2010

INFRAESTRUCTURA: SECRETARÍA DE SALUD, REPORTE DE CLAVES ÚNICAS DE ESTABLECIMIENTOS EN SALUD DE SALUD MARZO DEL 2011

TURISMO: GOBIERNO DEL ESTADO, SECRETARÍA DE TURISMO

PROTECCIÓN CIVIL: GOBIERNO DEL ESTADO, SECRETARÍA DE PROTECCIÓN CIVIL

ÁREAS PROTEGIDAS: GOBIERNO DEL ESTADO, SECRETARÍA DE MEDIO AMBIENTE E HISTORIA NATURAL, COMISIÓN NACIONAL DE ÁREAS NATURALES PROTEGIDAS

REZAGO SOCIAL: CONEVAL, ÍNDICE Y GRADO DE REZAGO SOCIAL 2010

SECRETARÍA DE HACIENDA
GOBIERNO DE CHIAPAS

Subsecretaría de Planeación
Dirección de Información Geográfica y Estadística
Departamento de Geografía

MAPAS MUNICIPALES DE CHIAPAS
ACTUALIZACIÓN 2021

ceieg
COMITÉ ESTATAL DE INFORMACIÓN ESTADÍSTICA Y GEOGRÁFICA

Agradecemos comunicar sus observaciones a la DIGE: 2a. calle 2da. #605, Tel. (951) 6133996
Tuxtla Gutiérrez, Chiapas
www.ceieg.chiapas.gob.mx
ceieg.chiapas@gmail.com