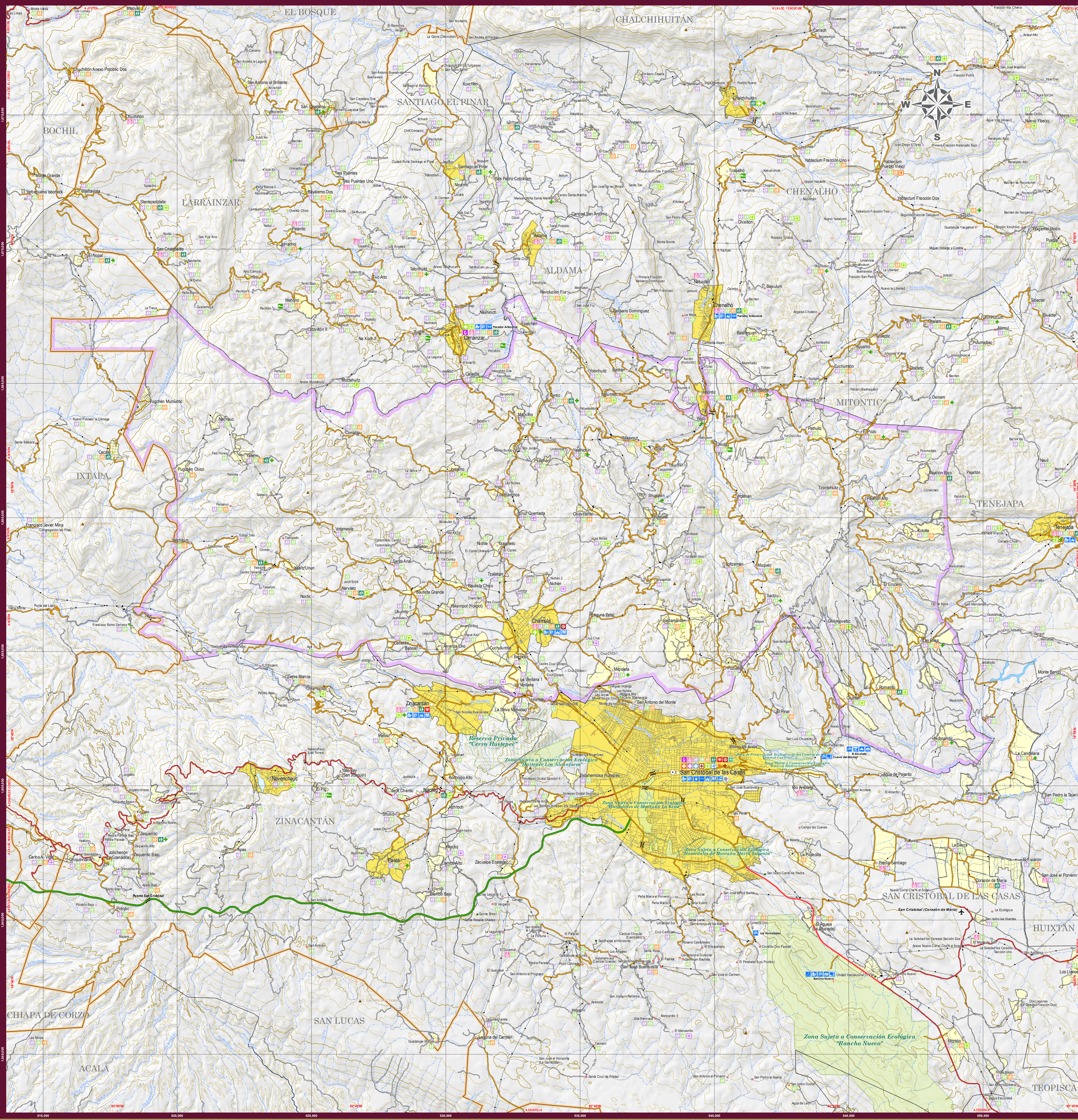
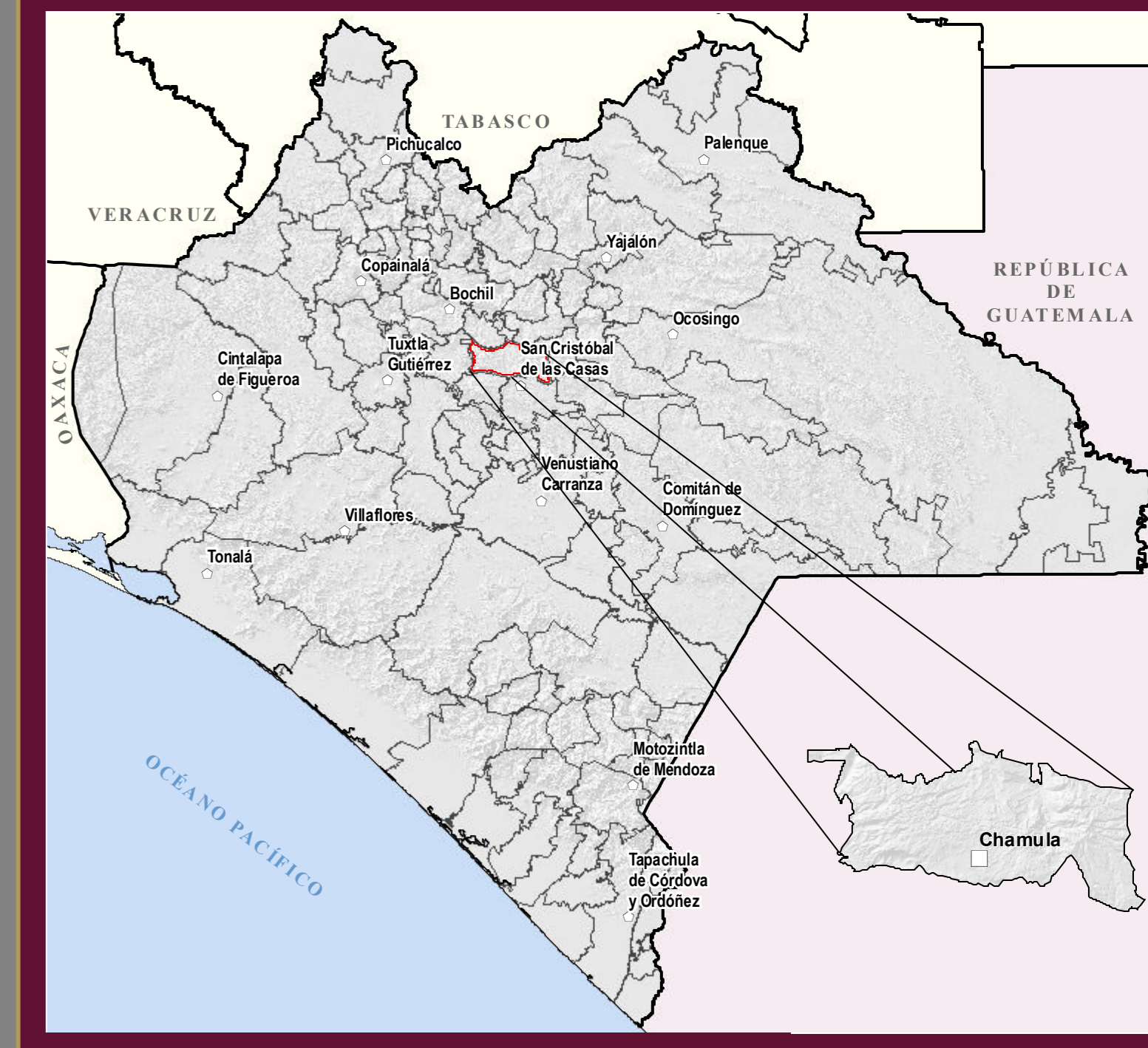


CHAMULA MAPA MUNICIPAL



UBICACIÓN EN EL ESTADO



INDICADORES ESTRATÉGICOS

INDICADOR	Estado	Chiapas	INDICADOR	Estado	Chiapas
INTEGRACIÓN TERRITORIAL					
Extensión territorial (km²)	74,415	344,34	Facilidad general IV	74.12	87.21
Densidad de población (hab./km²)	70.12	253.62	Grado de Pobreza Social Municipal	May. alto	May. alto
EDUCACIÓN (julio 2016)					
Total de localidades julio 2016: 20,647					
Localidades de 1 a 499 hab.: 14,985					
Localidades de 500 a 999 hab.: 3,928					
Localidades de 1,000 a 2,499 hab.: 919					
Localidades de 2,500 hab. y más: 174					
Población Total: 5,217,906					
Población femenina: 2,581,157					
Población según tamaño de localidad (julio 2016)					
Pob. en localidades de 1 a 499 hab.: 2,459,382					
Pob. en localidades de 500 a 999 hab.: 289,322					
Pob. en localidades de 1,000 a 2,499 hab.: 659,728					
Pob. en localidades de 2,500 hab. y más: 2,037,196					
Población indígena: 1,487,890					
Tasa de mortalidad infantil (julio 2016): 11.14					
DESARROLLO SOCIAL					
Índice de Analfabetismo: 14.84					
Índice de Desarrollo Humano: 0.723					
INDICADORES DE CALIDAD DE VIDA					
Población en localidades de 2,500 hab. y más: 2,037,196					
Población indígena: 1,487,890					
Tasa de mortalidad infantil (julio 2016): 11.14					
INDICADORES DE ECONOMÍA					
Población en localidades de 2,500 hab. y más: 2,037,196					
Población indígena: 1,487,890					
Tasa de mortalidad infantil (julio 2016): 11.14					

SIMBOLOGÍA

RASGOS NATURALES	RASGOS CULTURALES
AGROGRAFÍA Cuerpos de agua Ríos Perenne Intermittente Terreno sujeto a inundación	POBLACIONES Mayorías a 15,000 habitantes De 2,501 a 15,000 habitantes De 500 a 2,500 habitantes Menores de 500 habitantes Sin dato de población
ALTIMETRÍA Curvas de nivel Elevaciones Mesetas Ordinarias Equivalencia entre curvas de nivel: 100 metros.	CATEGORÍA POLÍTICA LÍMITES: Internacional, Estatal, Regional, Municipal, Polígono municipal. Puntos fronterizos, Cruces fronterizos.
ÁREAS PROTEGIDAS Área Natural Protegida, Otras áreas bajo conservación.	LOCALIDADES SEGÚN REAZO SOCIAL Muy bajo, Bajo, Medio, Alto, Muy alto, Sin clasificar.
COMUNICACIONES Carreteras Federales: Cuota 2 carlines, 4 carlines, 2 carlines, 2 carlines ampliada. Carreteras Estatales: 2 carlines, 2 carlines ampliada. Otros caminos: Terrestre, Vereda, Túnel.	INFRAESTRUCTURA Aeropuertos: Internacional, Nacional, Aeropista. Ferrocarril: Vía férrea, Estación, Teléfonos, Microrondas y TV. HIDROELECTRICA: Presa, Planta hidroeléctrica, Canal de riego. PROTECCIÓN CIVIL: Centro Regional de Protección Civil y Bomberos, Centro de riesgo.
TURISMO Monumento Cultural, Arqueología, Artesanía, Aventura, Aguas Termales, Belleza Nat., Camping, Cascatas, Circuitos, Servicios: Terminal de autobuses, Terminal de cruceros, Muelle Embarcadero.	SAÚDE SSA: Hospital General, Hospital Integral, Hosp. Especialidades, Clínica de Espej., Centro de Salud, Hospitalización, Centros de Salud, Otras Instituciones de Salud, Unidad Móvil, Consulta externa. EDUCACIÓN: Preescolar, Primaria, Secundaria, Superior (Preparatoria/Normal), Tercera Enseñanza, Formación para el trabajo, Media superior, Bachillerato.

AUTORIDAD

PARÁMETROS CARTOGRÁFICOS
ESCALA 1:50,000
PROYECCIÓN: UNIVERSAL TRANSVERSA DE MERCATOR, ZONA 15N
DATUM: SISTEMA GEODÉSICO MUNDIAL 1984 (WGS84)
CUADRICULA: ACADA 5,000 METROS
GRADICULA: ACADA 5 MINUTOS

FUENTES DE INFORMACIÓN
CARTOGRÁFICA: INEGI, CONJUNTO DE DATOS VECTORIALES DE LA CARTA TOPOGRÁFICA Y TOPOGRÁFICA; ESCALAS 1:50,000 Y 1:250,000.
LOCALIDADES: INEGI, CENSO DE POBLACIÓN Y VIVIENDA 2010.
LÍMITES ESTATALES: GOBIERNO DEL ESTADO, CARTA GEOGRÁFICA DE CHIAPAS, 1986.
LÍMITES MUNICIPALES: INEGI, MANEJO GEODÉSICO, CENSO DE POBLACIÓN Y VIVIENDA 2010.
VÍAS DE INEGI: RED NACIONAL DE CAMINOS 2010; ACTUALIZACIONES CON APOYO EN COMUNICACIÓN: MAGNÉS DE SATÉLITE SPOT PROPORCIONADAS POR LA INERMEX, INC.
INFRAESTRUCTURA: GOBIERNO DEL ESTADO, SECRETARÍA DE EDUCACIÓN, SUBSECRETARÍA DE EDUCACIÓN, PLANIFICACIÓN EDUCATIVA, COORDINACIÓN DE CENTROS DE TRABAJO, 2010.
TURISMO: GOBIERNO DEL ESTADO, SECRETARÍA DE TURISMO.
PROTECCIÓN CIVIL: GOBIERNO DEL ESTADO, SECRETARÍA DE PROTECCIÓN CIVIL.
ÁREAS PROTEGIDAS: GOBIERNO DEL ESTADO, SECRETARÍA DE MEDIO AMBIENTE E HISTORIA NATURAL, COMISIÓN NACIONAL DE ÁREAS NATURALES PROTEGIDAS.
REAZO SOCIAL: CONEVAL, INEGI Y CENSO DE REAZO SOCIAL 2010.

SECRETARÍA DE HACIENDA
GOBIERNO DE CHIAPAS
Subsecretaría de Planeación
Dirección de Información Geográfica y Estadística
Departamento de Geografía

MAPAS MUNICIPALES DE CHIAPAS
ACTUALIZACIÓN 2021
ceieg
COMITÉ ESTATAL DE INFORMACIÓN ESTADÍSTICA Y GEOGRÁFICA
Agradecemos comunicar sus observaciones a la DICE: 2a. norte de R505, Tel: (961) 6133998
Tuxtla Gutiérrez, Chiapas
www.ceieg.chiapas.gob.mx
ceieg.chiapas@gmail.com