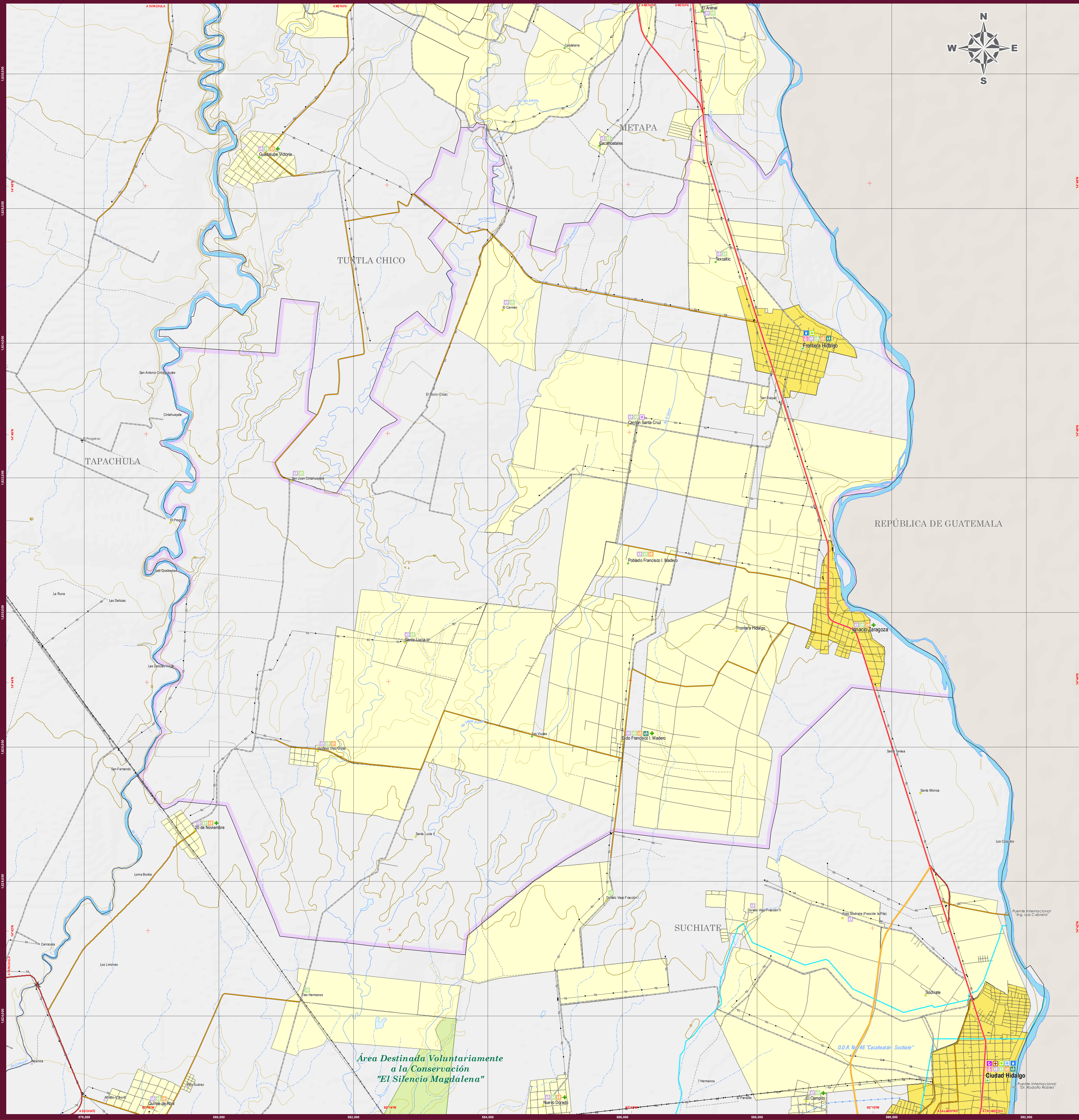
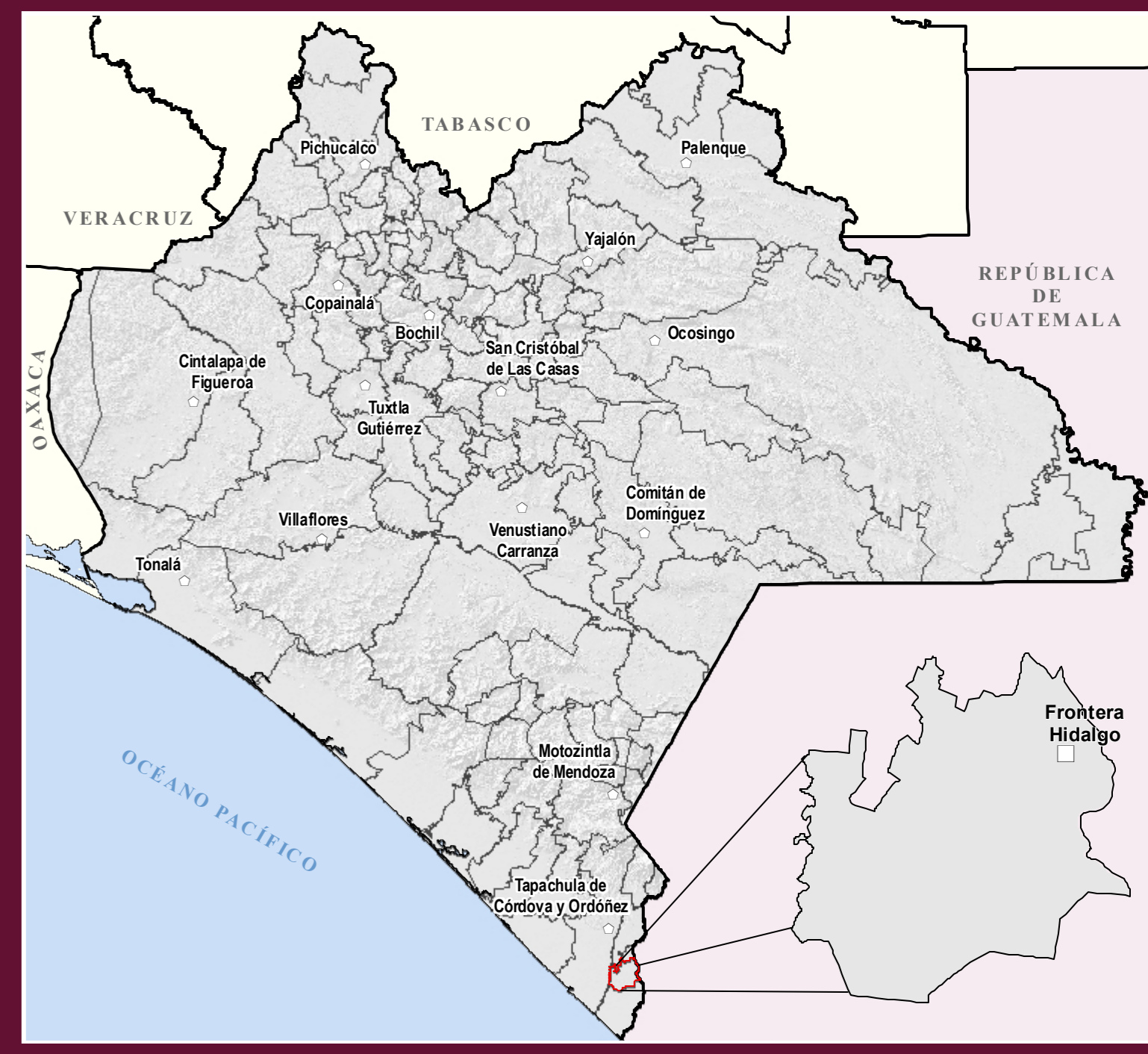


FRONTERA HIDALGO

MAPA MUNICIPAL



UBICACIÓN EN EL ESTADO



INDICADORES ESTRATÉGICOS

INDICADOR	Estado	Frontera Hidalgo	INDICADOR	Estado	Frontera Hidalgo
INTERSECCIÓN TERRITORIAL			FEJERACIÓN GENERAL		
Extensión territorial (km²)	74 415	95 95	Grado de Desarrollo Social Municipal	Muy alto	Medio
Densidad de población (hab./km²)	70 12	153 39	Grado de Integración Municipal	Muy alto	Medio
TOTAL DE LOCALIDADES (año 2010)	20 047	14	EDUCACIÓN (año 2010)		
Localidades de 1 - 2 499 hab.	13 872	13	Población de 0 a 11 años	601 020	1 805
Loc. de 1 - 99 hab.	14 085	0	Población de 12 a 14 años	343 421	819
Loc. de 100 - 499 hab.	3 926	0	Pobl. de 15 a 16 años que asiste a la escuela	260 260	827
Loc. de 500 - 999 hab.	919	4	Población de 15 a 17 años	316 977	841
Loc. de 1 000 - 2 499 hab.	440	0	Pobl. de 18 a 19 años que asiste a la escuela	260 671	949
Localidades de 2 500 hab. y más	174	1	Población de 18 a 24 años	663 712	1 859
Loc. de 2 500 - 4 999 hab.	93	1	Pobl. de 25 años que asiste a la escuela	160 460	3 361
Loc. de 5 000 - 9 999 hab.	45	0	Pobl. de 14 años que sabe leer y escribir	730 302	2 091
Loc. de 10 000 - 14 999 hab.	10	0	Población de 15 años y más	2 416 915	8 745
Loc. de 15 000 hab. y más	28	0	Población de 15 años y más con primaria completa	1 185 140	2 885
POBLACION (año 2010)	5 217 908	14 415	Pobl. de 15 años y más sin escolaridad	555 710	1 077
Población masculina	2 528 723	6 987	Pobl. de 15 años y más analfabeta	193 848	3 368
Población femenina	2 689 185	7 428	Índice de Analfabetismo	14 84	14 25
Población según tamaño de localidad (año 2010)			SALUD (año 2010)		
Pop. en localidades de 1 - 499 hab.	2 450 382	9 148	Protección Desechable y de BASS	4 205 631	10 843
Pop. en Loc. de 100 - 499 hab.	269 322	0	Protección de ocupados del SESTECI	303 583	1 078
Pop. en Loc. de 500 - 999 hab.	569 595	2 358	Protección de ocupados del SESTECI	179 364	422
Pop. en Loc. de 1 000 - 2 499 hab.	650 728	2 794	Protección de ocupados del SESTECI	2 327 856	8 903
Pop. en localidades de 2 500 hab. y más	2 337 198	3 519	Protección de ocupados del SESTECI	33 820	245
Pop. en Loc. de 2 500 - 4 999 hab.	315 752	3 519	Protección de ocupados del SESTECI	33 820	245
Pop. en Loc. de 5 000 - 9 999 hab.	315 425	0	Protección de ocupados del SESTECI	33 820	245
Pop. en Loc. de 10 000 - 14 999 hab.	118 637	0	Protección de ocupados del SESTECI	33 820	245
Pop. en Loc. de 15 000 hab. y más	1 589 788	0	Protección de ocupados del SESTECI	33 820	245
Población según grandes grupos de edad y sexo (año 2010)			VIVIENDAS (año 2010)		
Pop. de 0 a 14 años masculina	877 817	2 358	Viviendas Particulares Habitadas (VPH)	1 238 500	3 541
Pop. de 15 a 64 años masculina	860 818	2 298	Protección de ocupados en VPH	1 238 500	3 541
Pop. de 65 años y más masculina	1 513 548	4 770	Protección de ocupados en VPH	1 238 500	3 541
Pop. de 0 a 14 años femenina	1 669 520	4 838	Protección de ocupados en VPH	1 238 500	3 541
Pop. de 15 a 64 años femenina	1 423 789	443	Protección de ocupados en VPH	1 238 500	3 541
Pop. de 65 años y más femenina	1 477 713	491	Protección de ocupados en VPH	1 238 500	3 541
Población indígena			EMPLLEO (año 2010)		
Población en hogares indígenas (año 2010)	1 485 880	8	Protección de ocupados en VPH	3 918 360	10 696
Pop. 3 años y más habla lengua indígena (año 2010)	3 369 248	1 612	Protección de ocupados en VPH	1 689 428	3 788
Pop. 3 años y más bilingüe (año 2010)	697 400	10	Protección de ocupados en VPH	690 796	1 697
Pop. 3 años y más monolingüe (año 2010)	348 611	0	Protección de ocupados en VPH	2 607 960	3 081
Índice de desarrollo humano (año 2010)	0,72	0,72	Protección de ocupados en VPH	2 607 960	3 081
Tasa de mortalidad general (año 2010)	6,18	6,47	Protección de ocupados en VPH	2 607 960	3 081
Tasa de mortalidad infantil (año 2010)	11,14	23,85	Protección de ocupados en VPH	2 607 960	3 081

SIMBOLOGÍA

RASGOS NATURALES HIROGRAFÍA Cuerpos de agua Perenne Intermitente Terreno sujeto a inundación ALTIMETRÍA Curvas de nivel Masivas Ordinarias Equidistancia entre curvas de nivel: 10 metros. El contorno gris en la base del mapa indica el relieve del terreno, y ha sido generado a partir de un modelo digital de elevación con resolución de 1 segundo. ÁREAS PROTEGIDAS Área Natural Troncos Otras áreas bajo conservación	RASGOS CULTURALES POBLACIONES Mayores a 15 000 habitantes De 2 500 a 15 000 habitantes De 500 a 2 500 habitantes Menores de 500 habitantes Sin dato de población Las localidades que no se conocen de datos de número de habitantes corresponden a las localidades de nuevo registro identificadas por el INEGI en los trabajos de planeación de la Encuesta Intercensal 2015, por lo que no tienen estadísticas de población. CATEGORÍA POLÍTICA Capital del Estado Cabecera Regional Cabecera Municipal Asentamiento urbano Asentamiento rural LOCALIDADES SEGÚN REZAGO SOCIAL Muy bajo Bajo Medio Alto Muy alto Sin clasificar
INFRAESTRUCTURA COMUNICACIONES Carreteras Federales Cuota 2 carriles 4 carriles 2 carriles Carreteras Estatales 2 carriles Revertedida Otros caminos Terrecería Vereda Túnel Aeropuertos Internacional Nacional Ferrocarril Vía férrea Estación Telecomunicaciones Micróondas y TV TURISMO Monumento Colonial Arqueología Artesanía Aventura Balneario Aguas Termales Albergue Camping Cascada Terminal de autobuses Hotel Terminal de cruceros Muelle Embarcadero Centro Turístico Festival Artístico Cruce Lago-Laguna Museo Parador Pesca Playa Puntos Mágicos SERVICIOS Hospital General Hospital Integral Hosp. Especialidades Clínica de Especial. Centro de Salud con hospitalización Centro de Salud Unidad Médica Hospital Civil de Zona Unidad Médica Familiar Hospital Rural Atención Rural Obstinada Brigadas de Salud Otras Instituciones Hospitales Consultas externas EDUCACIÓN Especial Inicial Preescolar Primaria Secundaria Superior (Preuniversitario) Formación para el trabajo Media superior (Bachillerato)	PROTECCIÓN CIVIL Pícnociclo Tenencia Buzos de Campo San Antonio INFRAESTRUCTURA Hidráulica Hidroeléctrica Alta tensión Canal de riego Drenaje de riego

AUTORIDAD

PARÁMETROS CARTOGRÁFICOS ESCALA 1:20 000 PROYECCIÓN: UNIVERSAL TRANSVERSA DE MERCATOR, ZONA 15N DATUM: SISTEMA GEODÉSICO MUNDIAL 1984 (WGS84) CUADRICULA: A CADA 2 000 METROS GRADICULA: A CADA 2 MINUTOS	SECRETARÍA DE HACIENDA GOBIERNO DE CHIAPAS
FUENTES DE INFORMACIÓN CARTOGRÁFICA: INEGI, CONSTATO DE DATOS VECTORIALES DE LA CARTA TOPOGRÁFICA Y TOPOGRÁFICA: ESCALAS 1:50 000 Y 1:250 000. LOCALIDADES: INEGI, CENSO DE POBLACION Y VIVIENDAS 2010. LÍMITES ESTATALES: GOBIERNO DEL ESTADO, CARTA GEOGRÁFICA DE CHIAPAS 1986. LÍMITES MUNICIPALES: INEGI, MAPAS GEOGRÁFICOS: CENSO DE POBLACION Y VIVIENDAS 2010. VÍAS DE REG. RED NACIONAL DE CAMINOS 2010; ACTUALIZACIONES CONAFOPRO EN COMUNICACIÓN: MAGNENES DE SATELITE SPOT PROPORCIONADAS POR LA ENEMEX. INFRAESTRUCTURA: GOBIERNO DEL ESTADO, SECRETARÍA DE EDUCACIÓN: SUBSECRETARÍA DE EDUCACIÓN; PLANEACIÓN EDUCATIVA; CENTROS DE SERVICIOS DE TRABAJO, 2010. INFRAESTRUCTURA: SECRETARÍA DE SALUD, REPORTE DE CLAVES ÚNICAS DE ESTABLECIMIENTOS EN EL DA DE SALUD MARZO DEL 2011. TURISMO: GOBIERNO DEL ESTADO, SECRETARÍA DE TURISMO. PROTECCIÓN CIVIL: GOBIERNO DEL ESTADO, SECRETARÍA DE PROTECCIÓN CIVIL. ÁREAS PROTEGIDAS: GOBIERNO DEL ESTADO, SECRETARÍA DE MEDIO AMBIENTE E HISTORIA NATURAL, COMISIÓN NACIONAL DE ÁREAS NATURALES PROTEGIDAS. REZAGO SOCIAL: CONEVAL, ÍNDICE Y GRADO DE REZAGO SOCIAL 2010.	Subsecretaría de Planeación Dirección de Información Geográfica y Estadística Departamento de Geografía MAPAS MUNICIPALES DE CHIAPAS ACTUALIZACIÓN 2021 COMITÉ ESTATAL DE INFORMACIÓN ESTADÍSTICA Y GEOGRÁFICA Agregar datos o comunicarse a las oficinas de la DIGE: 2a. norte cte. #605, Tel. (951) 6133936 Tuxtla Gutiérrez, Chiapas www.ceieg.chiapas.gob.mx ceieg.chiapas@gmail.com