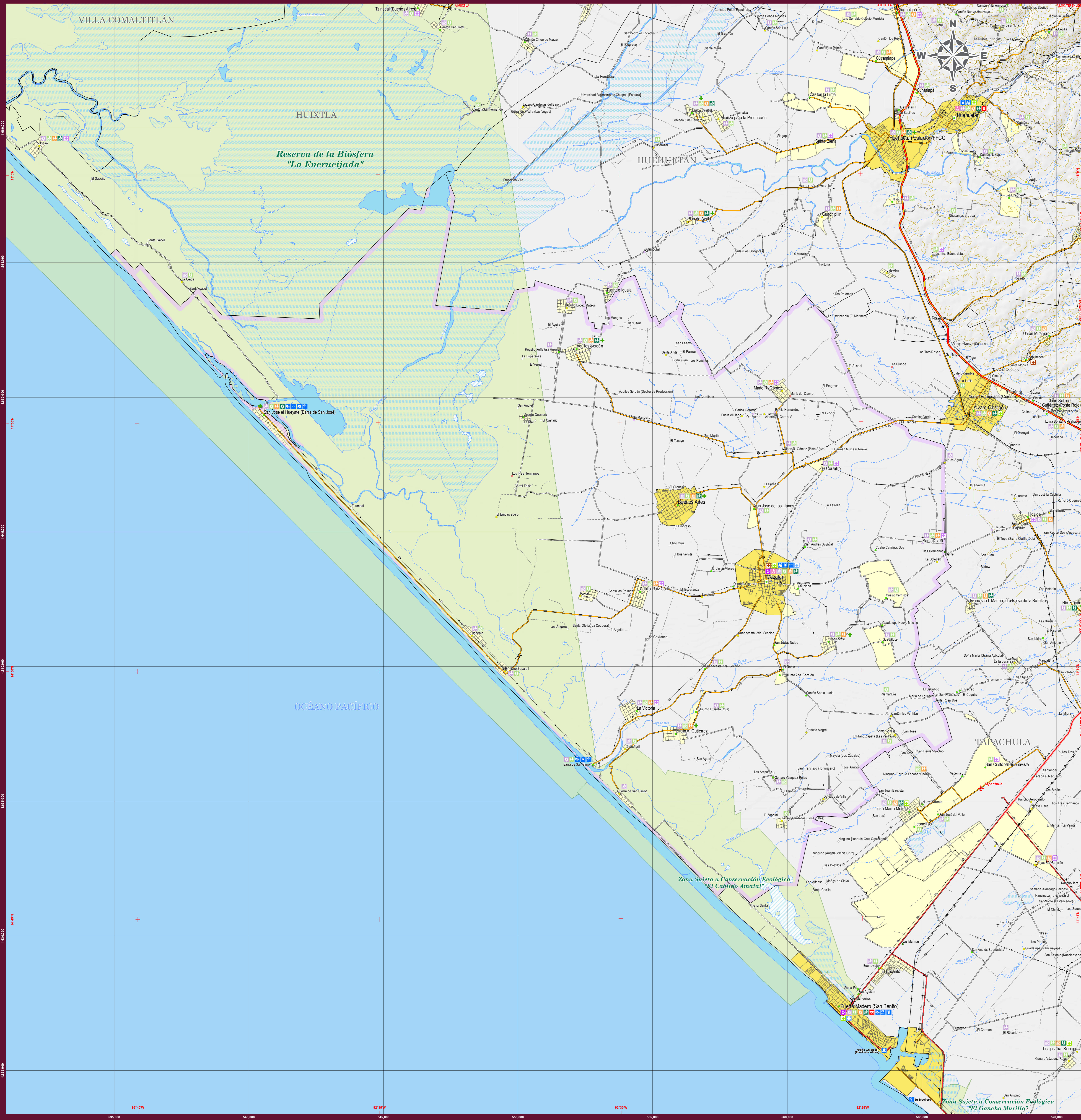


MAZATÁN

MAPA MUNICIPAL



INDICADORES ESTRATÉGICOS

INDICADOR	Existente	Muestreo	INDICADOR	Existente	Muestreo
INTEGRACIÓN TERRITORIAL			Fortaleza general IV	74.12	99.33
Extensión territorial (km²)	74.415	384.06	Grado de Riesgo Social Municipal	Medio	Muy alto
Densidad de población (hab. / km²)	70.12	75.13	Grado de Marginación Municipal	Medio	Alto
Total de localidades (año 2010)	20,467	129	EDUCACIÓN (año 2010)		
Localidades de 1 - 499 hab.	18,973	1,077	Población de 6 a 11 años	691,000	3,924
Loc. de 500 - 999 hab.	14,566	56	Pop. de 6 a 11 años que asiste a la escuela	343,421	1,772
Loc. de 1,000 - 499 hab.	3,926	267	Pop. de 12 a 14 años que asiste a la escuela	260,262	1,862
Loc. de 500 - 999 hab.	970	0	Población de 15 a 17 años	318,977	1,635
Loc. de 1,000 - 2,499 hab.	440	27	Pop. de 15 a 17 años que asiste a la escuela	151,441	1,444
Localidades de 2,500 hab. y más	174	2	Población de 18 a 24 años	685,712	3,577
Loc. de 2,500 - 4,999 hab.	80	1	Pop. de 18 a 24 años que asiste a la escuela	190,493	848
Loc. de 5,000 - 9,999 hab.	10	0	Población de 25 años y más	730,560	4,317
Loc. de 10,000 hab. y más	10	0	Pop. de 25 años y más que asiste a la escuela	3,453,993	20,303
POBLACION (año 2010)	5,217,900	29,239	Pop. de 15 años y más con primaria completa	1,165,145	6,330
Población total	2,268,725	14,818	Pop. de 15 años y más con secundaria completa	650,775	2,994
Población femenina	2,261,157	14,858	Pop. de 15 años y más que asiste a la escuela	525,984	2,664
Población según tamaño de localidad (año 2010)	2,459,382	15,475	SAUD (año 2010)		
Pop. en localidades de 1 - 499 hab.	268,320	1,062	Población Desembarazada y Puerperales	4,226,631	24,675
Pop. en Loc. de 500 - 999 hab.	638,729	6,527	Pop. desahucada del IMSS	179,964	803
Pop. en Loc. de 1,000 - 2,499 hab.	660,723	2,365	Pop. desahucada del Seguro Popular	3,528,083	19,750
Pop. en localidades de 2,500 hab. y más	2,337,198	11,036	Pop. desahucada de PEMEX, Defensa o Marina	33,227	252
Pop. en Loc. de 2,500 - 4,999 hab.	315,752	4,280	Pop. desahucada de Instituciones Federales	33,820	1,354
Pop. en Loc. de 5,000 - 9,999 hab.	215,625	6,830	Pop. desahucada de Otras Instituciones	33,820	1,354
Pop. en Loc. de 10,000 - 14,999 hab.	118,637	0	Unidades médicas de los Inst. del Sector Público	1,696	13
Pop. en Loc. de 15,000 hab. y más	1,688,798	0	Personal médico de los Inst. Públicos	7,214	14
Población según grandes grupos de edad y sexo (año 2010)	4,482,000	227	Razón de hombres por cada 100 mujeres	1,218.26	6,895
Pop. de 0 a 14 años	877,617	4,535	VIVIENDA (año 2010)		
Pop. de 15 años y más	3,604,383	4,462	Viviendas Particulares Habitadas (VPH)	1,238,955	7,830
Pop. de 0 a 14 años masculina	430,940	2,265	Viviendas de ocupación del IMSS	203,583	919
Pop. de 15 años y más masculina	1,513,946	6,866	Viviendas de ocupación del Seguro Popular	3,071	2,622
Pop. de 0 a 14 años femenina	446,677	2,267	VPH que disponen de agua entubada	1,268,100	7,868
Pop. de 15 años y más femenina	1,427,769	1,155	VPH que disponen de agua entubada	1,068,769	4,736
Pop. de 0 a 14 años total	1,427,769	1,155	VPH con piso firme de tierra o	1,102,293	6,895
Pop. de 15 años y más total	3,604,383	4,462	EMPLEO (año 2010)		
Pop. de 15 años y más en el sector primario	3,362,248	1,1	Población Económicamente Activa (PEA)	1,699,429	9,500
Pop. de 15 años y más en el sector secundario	937,400	83	PEA Ocupada en el sector Primario	900,799	4,423
Pop. de 15 años y más en el sector terciario	398,651	1,1	PEA Ocupada en el sector Secundario	297,290	977
PEA Ocupada en el sector Terciario	777,672	4,461			

SIMBOLOGÍA

RASGOS NATURALES	RASGOS CULTURALES
HIDROGRAFÍA	POBLACIONES
Cuerpos de agua Perenne Intermitente Terreno sujeto a inundación	Mayores a 15000 habitantes De 2001 a 15000 habitantes De 500 a 2500 habitantes Menores de 500 habitantes Sin dato de población
ALTIMETRÍA	LÍMITES
Curvas de nivel Muestras Ordinarias Elevaciones Ceros y volcanes	Internacional Estatal Regional Municipal Polígono municipal
ÁREAS PROTEGIDAS	CATEGORÍA POLÍTICA
Área Natural Protegida Otras áreas bajo conservación	Capital del Estado Cabecera Regional Cabecera Municipal Asentamiento urbano Asentamiento rural
INFRAESTRUCTURA	LOCALIDADES SEGÚN REZAGO SOCIAL
Carreteras Federales Carreteras Estatales Otros caminos	Muy bajo Bajo Medio Alto Muy alto Sin clasificar
Comunicaciones Aeropuertos Ferrocarril Telecomunicaciones	PROTECCIÓN CIVIL
Turismo Servicios	Hidroeléctrica Alta tensión Centro Regional de Protección Civil y Bomberos
Salud Educación	

AUTORIDAD

PARÁMETROS CARTOGRÁFICOS
 ESCALA 1:50 000
 PROYECCIÓN: UNIVERSAL TRANSVERSA DE MERCATOR, ZONA 15N
 DATUM: SISTEMA GEODÉSICO MUNDIAL 1984 (WGS84)
 CUADRICULA: ACADA 500 METROS
 GRADICULA: ACADA 5 MINUTOS

FUENTES DE INFORMACIÓN
 CARTOGRÁFICA: INEGI, CONSTATO DE DATOS VECTORIALES DE LA CARTA TOPOGRÁFICA Y TOPOGRÁFICA: ESCALAS 1:50 000 Y 1:250 000.
 LOCALIDADES: INEGI, CENSO DE POBLACIÓN Y VIVIENDA 2010.
 LÍMITES ESTATALES: GOBIERNO DEL ESTADO, CARTA GEOGRÁFICA DE CHIAPAS 1986.
 LÍMITES MUNICIPALES: INEGI, MARCO GEOESTRATÉGICO, CENSO DE POBLACIÓN Y VIVIENDA 2010.
 VÍAS DE INEGI: RED NACIONAL DE CAMINOS 2010, ACTUALIZACIONES CONAPO Y EN COMUNICACIÓN: IMAGENES DE SATELITE SPOT PROPORCIONADAS POR LA ERMEXING.
 INFRAESTRUCTURA GOBIERNO DEL ESTADO: SECRETARÍA DE EDUCACIÓN: SUBSECRETARÍA DE EDUCACIÓN; PLANIFICACIÓN EDUCATIVA; CENTROS DE TRABAJO, 2010.
 INFRAESTRUCTURA SECRETARÍA DE SALUD: REPORTE DE CLAVES ÚNICAS DE ESTABLECIMIENTOS EN DATOS DE SALUD MARZO DEL 2011.
 TURISMO: GOBIERNO DEL ESTADO, SECRETARÍA DE TURISMO.
 PROTECCIÓN CIVIL: GOBIERNO DEL ESTADO, SECRETARÍA DE PROTECCIÓN CIVIL.
 ÁREAS PROTEGIDAS: GOBIERNO DEL ESTADO, SECRETARÍA DE MEDIO AMBIENTE E HISTORIA NATURAL, COMISIÓN NACIONAL DE ÁREAS NATURALES PROTEGIDAS.
 REZAGO SOCIAL: CONEVAL, ÍNDICE Y GRADO DE REZAGO SOCIAL 2010.

SECRETARÍA DE HACIENDA
 GOBIERNO DE CHIAPAS

Subsecretaría de Planeación
 Dirección de Información Geográfica y Estadística
 Departamento de Geografía

MAPAS MUNICIPALES DE CHIAPAS ACTUALIZACIÓN 2021

ceieg
 COMITÉ ESTATAL DE INFORMACIÓN ESTADÍSTICA Y GEOGRÁFICA

Agredoremos comunicarle sus observaciones a la DIGE: 2a. calle 4ta. #605, Tel. (961) 6133936
 Tuxtla Gutiérrez, Chiapas
 www.ceieg.chiapas.gob.mx
 ceieg.chiapas@gmail.com