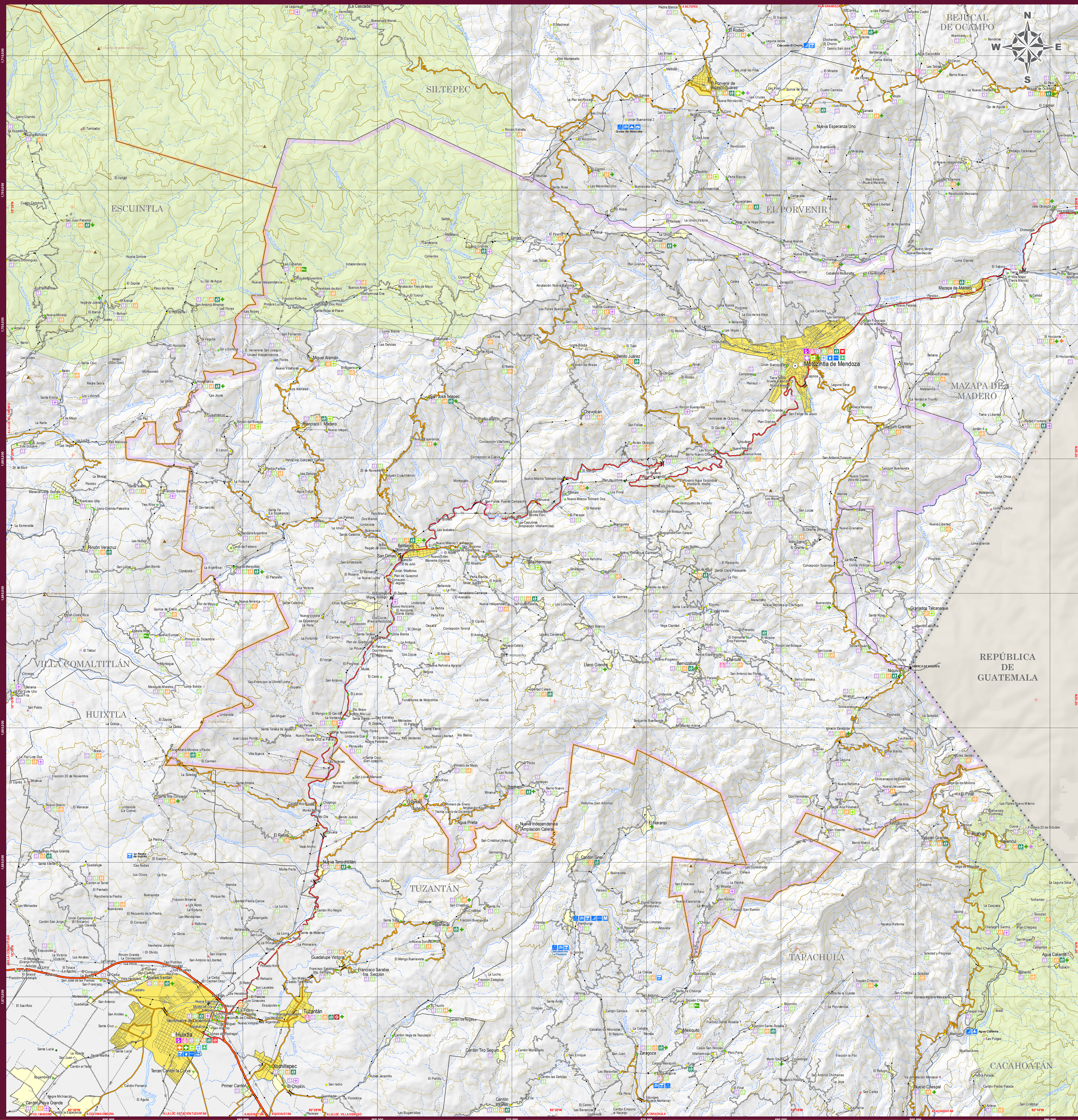


# MOTOZINTLA MAPA MUNICIPAL



## INDICADORES ESTRATÉGICOS

INDICADORES	Total	Motocintla	INDICADORES	Total	Motocintla
<b>INTEGRACIÓN TERRITORIAL</b>					
Grado de Integración Social	74.415	58.9	Porcentaje de habitantes en viviendas nuevas	2.3	2.3
Grado de Marginalización	58.9	130.8	Grado de Pobreza Social	Medio	Medio
Densidad de población (habitantes / km <sup>2</sup> )	74.4	130.8	Grado de Marginación	Medio	Medio
<b>EDUCACIÓN</b>					
Total de localidades	21 186	383	Población de 6 a 11 años	730 099	10 862
Localidades de 1 a 2 999 habitantes	20 800	381	Pop. de 6 a 11 años que asiste a la escuela	660 085	10 339
Loc. de 1 - 99 hab.	15 000	232	Población de 12 a 14 años	362 016	5 276
Loc. de 100 - 999 hab.	4 800	149	Pop. de 12 a 14 años que asiste a la escuela	279 318	4 436
Loc. de 1 000 - 999 hab.	1 048	10	Población de 15 a 17 años	330 300	4 845
Loc. de 1 000 - 2 999 hab.	5 800	149	Pop. de 15 a 17 años que asiste a la escuela	198 079	3 663
Localidades de 3 000 habitantes y más	306	2	Población de 18 a 24 años	497 700	8 507
Loc. de 3 000 - 4 999 hab.	111	1	Población de 18 a 24 años que asiste a la escuela	144 623	1 548
Loc. de 5 000 - 9 999 hab.	15	0	Población de 25 a 54 años	830 275	12 544
Loc. de 10 000 - 14 999 hab.	19	0	Pop. de 25 a 54 años que asiste a la escuela	759 465	10 268
Loc. de 15 000 hab. y más	2	0	Población de 15 años y más	3 743 908	50 086
<b>POBLACION</b>					
Población Total	5 543 828	76 336	Pop. de 15 años y más con primaria completa	2 721 500	35 063
Población masculina	2 750 847	38 244	Pop. de 15 años y más con secundaria completa	497 629	4 304
Población femenina	2 792 981	38 092	Pop. de 15 años y más analfabeta	512 720	5 200
<b>SAÚDE</b>					
Pop. en localidades de 1 a 2 999 habitantes	2 117 106	45 553	Pop. de 15 años y más que sabe leer y escribir	1 826 000	19 131
Pop. en loc. de 100 - 499 hab.	1 022 251	29 125	Protección Drenaje/Alcantarillado	3 688 603	40 729
Pop. en loc. de 500 - 999 hab.	270 120	8 816	Pop. desahucada del IMSS	672 000	3 274
Pop. en loc. de 1 000 - 2 999 hab.	804 133	0	Pop. desahucada del IMSS - Beneficiario	169 403	1 948
<b>VIVIENDAS</b>					
Pop. en localidades de 3 000 habitantes y más	2 726 722	30 545	Pop. desahucada del IMSS - Beneficiario	169 403	1 948
Pop. en loc. de 3 000 - 4 999 hab.	209 020	2 750	Pop. desahucada del IMSS - Beneficiario	169 403	1 948
Pop. en loc. de 5 000 - 9 999 hab.	309 884	0	Pop. desahucada del IMSS - Beneficiario	169 403	1 948
Pop. en loc. de 10 000 - 14 999 hab.	169 129	0	Pop. desahucada del IMSS - Beneficiario	169 403	1 948
Pop. en loc. de 15 000 hab. y más	1 813 517	27 815	Pop. desahucada del IMSS - Beneficiario	169 403	1 948
<b>EMPLEO</b>					
Población según grandes grupos de edad y sexo	882 783	13 237	Pop. desahucada del IMSS - Beneficiario	169 403	1 948
Pop. de 0 a 4 años femenina	877 250	13 007	Pop. desahucada del IMSS - Beneficiario	169 403	1 948
Pop. de 0 a 4 años masculina	8 629 751	21 500	Pop. desahucada del IMSS - Beneficiario	169 403	1 948
Pop. de 5 a 14 años femenina	1 771 157	33 330	Pop. desahucada del IMSS - Beneficiario	169 403	1 948
Pop. de 5 a 14 años masculina	1 938 613	24 819	Pop. desahucada del IMSS - Beneficiario	169 403	1 948
Pop. de 15 años y más femenina	1 751 516	2 563	Pop. desahucada del IMSS - Beneficiario	169 403	1 948
Pop. de 15 años y más masculina	1 836 102	2 865	Pop. desahucada del IMSS - Beneficiario	169 403	1 948
<b>INDICADORES DE DESARROLLO</b>					
Indicador	2019	2020	Indicador	2019	2020
Tasa de alfabetización	84.5	85.5	Tasa de alfabetización	84.5	85.5
Tasa de alfabetización funcional	78.5	79.5	Tasa de alfabetización funcional	78.5	79.5
Tasa de alfabetización funcional avanzada	68.5	69.5	Tasa de alfabetización funcional avanzada	68.5	69.5
Tasa de alfabetización funcional avanzada superior	58.5	59.5	Tasa de alfabetización funcional avanzada superior	58.5	59.5
Tasa de alfabetización funcional avanzada superior avanzada	48.5	49.5	Tasa de alfabetización funcional avanzada superior avanzada	48.5	49.5

## SIMBOLOGÍA

### RASGOS NATURALES

**AGROGRAFÍA**

- Cuerpos de agua: Perenne, Intermiteinte, Temporal
- Ríos: Perenne, Intermiteinte
- Terrazo sujeto a inundación

**ALTIMETRÍA**

- Curvas de nivel: Maestras, Ordinarias
- Elevaciones: Cerros y volcánicos

**ÁREAS PROTEGIDAS**

- Área Natural Protegida
- Otras áreas bajo conservación

### RASGOS CULTURALES

**POBLACIONES**

- Mayor de 15 000 habitantes: Tuxtla Gutiérrez
- De 2 001 a 15 000 habitantes: Tenejapa
- De 500 a 2 000 habitantes: Bajul de Ocampo
- Menores de 500 habitantes: San Antonio
- Sin dato de población: San Andrés

**LÍMITES**

- Intencional
- Estatal
- Regional
- Municipal
- Poligonal
- Topográfico

**CATEGORÍA POLÍTICA**

- Capital del Estado
- Cabecera Regional
- Cabecera Municipal
- Asentamiento urbano
- Asentamiento rural

**LOCALIDADES SEGUN REZAGO SOCIAL**

- Muy bajo
- Bajo
- Medio
- Alto
- Muy alto
- Sin clasificar

## AUTORIDAD

### PARÁMETROS CARTOGRAFICOS

ESCALA 1:50 000

PROYECCIÓN: UNIVERSAL TRANSVERSA DE MERCATOR, ZONA 18N

DATUM: SISTEMA GEODESICO MUNDIAL 1984 (WGS84)

CUADRICULA: ACADA 5.000 METROS

GRADICULA: ACADA 5 MINUTOS

SECRETARÍA DE HACIENDA Y AGRICULTURA

GOBIERNO DE CHIAPAS

### FUENTES DE INFORMACIÓN

CARTOGRAFICA: INEGI. CONJUNTO DE DATOS VECTORIALES DE LA CARTOGRAFÍA NACIONAL Y TOPOGRAFÍA. ESCALAS 1:50 000 Y 1:250 000.

LOCALIDADES: INEGI. CENSO DE POBLACIÓN Y VIVIENDA 2020.

LÍMITES ESTATALES: GOBIERNO DEL ESTADO. CARTA GEOGRÁFICA DE CHIAPAS. 1986.

LÍMITES MUNICIPALES: INEGI. MAPA GEOGRÁFICO Y TOPOGRÁFICO. CONJUNTO DE DATOS VECTORIALES Y VIVIENDA 2020.

VÍAS DE NEGI: RED NACIONAL DE CAMINOS 2020. ACTUALIZACIONES CON APOYO EN COMUNICACIÓN: MAGNÉS DE SATELITE SPOT PROPORCIONADAS POR LA EMPRESA INX.

INFRAESTRUCTURA: GOBIERNO DEL ESTADO. SECRETARÍA DE EDUCACIÓN. SUBSECRETARÍA DE EDUCACIÓN. PLANEACIÓN EDUCATIVA. CATASTRO DE CENTROS DE TRABAJO, 2020.

INFRAESTRUCTURA SECRETARÍA DE SALUD. REPORTE DE CLAVES ÚNICAS DE ESTABLECIMIENTOS EN SALUD DE SALUD. MARZO DEL 2021.

TURISMO: GOBIERNO DEL ESTADO. SECRETARÍA DE TURISMO.

PROTECCIÓN CIVIL: GOBIERNO DEL ESTADO. SECRETARÍA DE PROTECCIÓN CIVIL.

ÁREAS PROTEGIDAS: GOBIERNO DEL ESTADO. SECRETARÍA DE MEDIO AMBIENTE E HISTORIA NATURAL. COMISIÓN NACIONAL DE ÁREAS NATURALES PROTEGIDAS.

REZAGO SOCIAL: CONEVAL. ÍNDICE Y GRADO DE REZAGO SOCIAL 2020.

Subsecretaría de Planeación y Dirección de Información Geográfica y Estadística  
Departamento de Geografía

**MAPAS MUNICIPALES DE CHIAPAS ACTUALIZACIÓN 2021**

**ceieg**

COMITÉ ESTATAL DE INFORMACIÓN ESTADÍSTICA Y GEOGRÁFICA

Agro-Desarrollo comunican sus observaciones a la DIGE: 2a. norte cta. 8605, Tel. (961) 6133986  
Tuxtla Gutiérrez, Chiapas  
www.ceieg.chiapas.gob.mx  
ceieg.chiapas@gmail.com