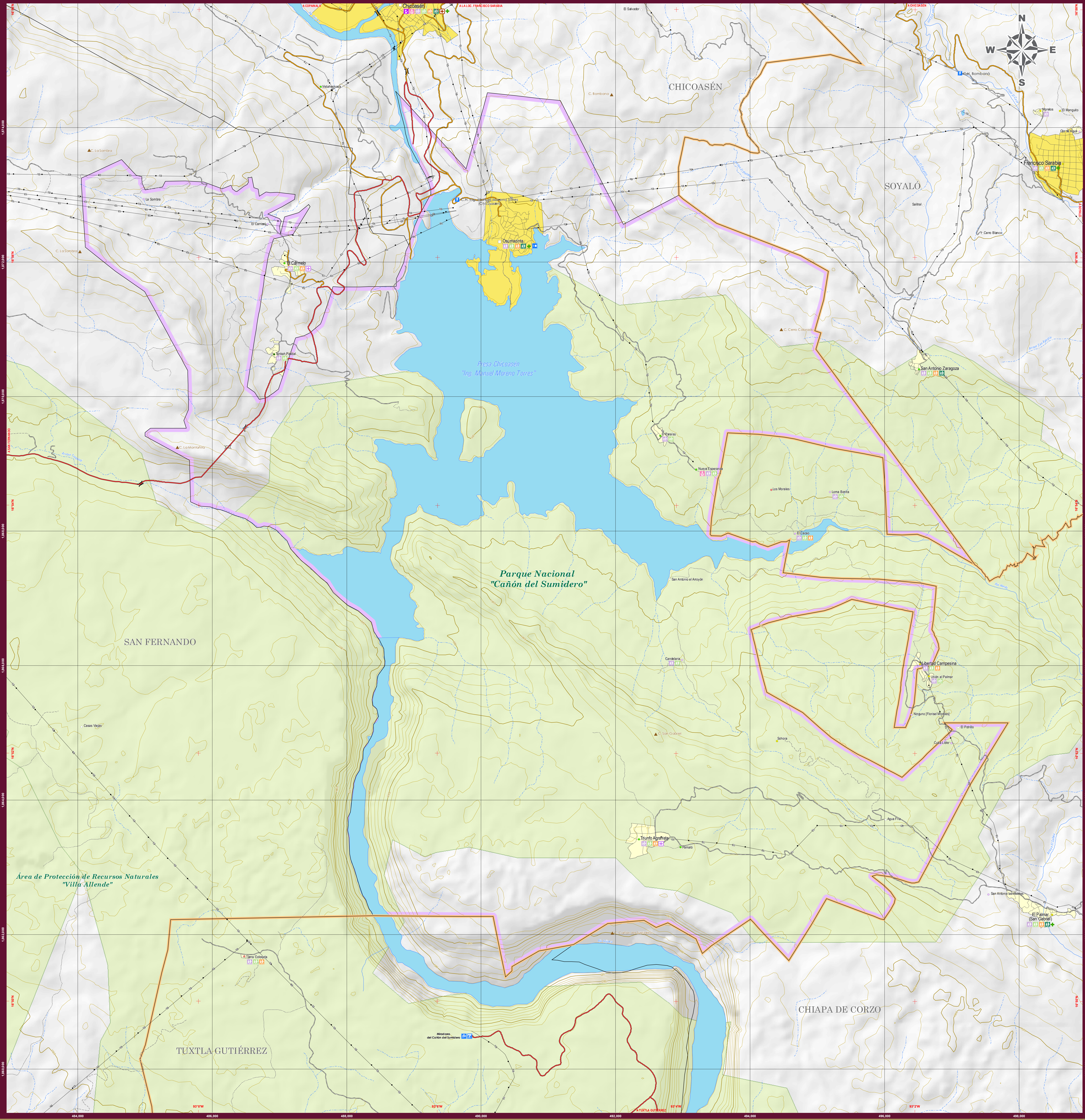


# OSUMACINTA

## MAPA MUNICIPAL



### UBICACIÓN EN EL ESTADO



### INDICADORES ESTRATÉGICOS

INDICADOR	Estado	Osumacinta	INDICADOR	Estado	Osumacinta
<b>INTEGRACIÓN TERRITORIAL</b>					
Extensión territorial (km²)	74 415	62.2	Promedio de días e hijos nacidos vivos IV	2.3	2.5
Densidad de población habitantes / km²	74.4	43.2	Ordo de Pajizo Social	Muy alto	Bajo
<b>EDUCACIÓN</b>					
Total de localidades					
Localidades de 1 a 2 999 habitantes	21 189	14	Población de 6 a 11 años	730 599	457
Local. de 1- 99 hab.	20 663	64.1	Pob. de 12 a 14 años que asiste a la escuela	669 639	294
Local. de 100- 499 hab.	15 090	71	Población de 15 a 17 años	342 016	233
Local. de 500- 999 hab.	4 315	21	Pob. de 18 a 19 años que asiste a la escuela	330 300	251
Local. de 1 000- 2 999 hab.	1 048	2	Población de 20 a 24 años	189 079	186
Localidades de 3 000 habitantes y más					
Local. de 2 500 - 4 999 hab.	306	0	Población de 25 a 29 años	657 750	497
Local. de 5 000 - 9 999 hab.	111	0	Pob. de 30 a 34 años que asiste a la escuela	144 029	140
Local. de 10 000 - 14 999 hab.	82	0	Población de 35 a 39 años	850 275	571
Local. de 15 000 hab. y más	28	0	Pob. de 40 a 44 años que asiste a la escuela	795 460	541
<b>POBLACION</b>					
Población Total	5 543 028	3 953	Pobl. de 45 años y más con primaria completa	2 721 600	2 144
Población masculina	2 763 947	1 979	Pob. de 45 años y más con secundaria completa	1 508 428	1 033
Población femenina	2 679 081	2 004	Pob. de 15 años y más analfabetas	497 029	221
<b>SAUD</b>					
Pop. en localidades de 1 a 2 499 habitantes	2 617 106	3 953	Pop. de 15 años y más analfabeta	512 720	201
Pop. en loc. de 1- 99 hab.	2 295 296	264	Índice de mortalidad	19.7	7.4
Pop. en loc. de 100- 499 hab.	1 002 251	1 979	Pop. desaholada del IMSS	3 605 653	1 330
Pop. en loc. de 500- 999 hab.	725 128	848.8	Pop. desaholada del IMSS - Bimester	160 403	174
Pop. en loc. de 1 000 - 2 499 hab.	804 133	352	Pop. desaholada del IMSS - Bimester	273 820	66
<b>VIVIENDAS</b>					
Pop. en localidades de 2 500 habitantes y más	2 726 722	0	Pop. desaholada del IMSS - Bimester	60 450	54
Pop. de 2 500 a 4 999 hab.	399 629	0	Pop. desaholada del IMSS - Bimester	2 508 418	2 007
Pop. de 5 000 - 9 999 hab.	369 984	0	Pop. desaholada del IMSS - Bimester	1 333 065	1 038
Pop. en loc. de 10 000 - 14 999 hab.	185 128	0	Pop. desaholada del IMSS - Bimester	616 163	147
Pop. en loc. de 15 000 hab. y más	1 813 517	0	Pop. desaholada del IMSS - Bimester	1 191 940	992
<b>EMPLEO</b>					
Población según grandes grupos de edad y sexo					
Pop. de 0 a 4 años masculina	362 783	635	Pop. de 15 años y más femenina	1 548 105	1 039
Pop. de 5 a 9 años masculina	377 225	656	Pop. de 15 a 24 años masculina	1 047 471	344
Pop. de 10 a 14 años masculina	426 220	682	Pop. de 25 a 34 años masculina	837 473	1 068
Pop. de 15 a 24 años masculina	1 171 127	1 284	Pop. de 35 a 44 años masculina	912 483	822
Pop. de 25 a 34 años masculina	1 113 512	1 092	Pop. de 45 años y más masculina	1 191 940	992
Pop. de 35 a 44 años masculina	1 009 398	401	Pop. de 45 años y más femenina	1 548 105	1 039
Pop. de 45 años y más masculina	1 436 646	692	Pop. de 55 años y más masculina	1 191 940	992
Pop. de 0 a 4 años femenina	362 783	635	Pop. de 55 años y más femenina	1 191 940	992
Pop. de 5 a 9 años femenina	377 225	656	Pop. de 65 años y más masculina	1 191 940	992
Pop. de 10 a 14 años femenina	426 220	682	Pop. de 65 años y más femenina	1 191 940	992
Pop. de 15 a 24 años femenina	1 171 127	1 284	Pop. de 65 años y más masculina	1 191 940	992
Pop. de 25 a 34 años femenina	1 113 512	1 092	Pop. de 65 años y más femenina	1 191 940	992
Pop. de 35 a 44 años femenina	1 009 398	401	Pop. de 65 años y más masculina	1 191 940	992
Pop. de 45 años y más femenina	1 436 646	692	Pop. de 65 años y más femenina	1 191 940	992
Pop. de 65 años y más masculina	1 191 940	992	Pop. de 65 años y más femenina	1 191 940	992
Pop. de 65 años y más femenina	1 191 940	992	Pop. de 65 años y más masculina	1 191 940	992
<b>ETNIA</b>					
ETNIA INDÍGENA	1 835 102	581	ETNIA NO INDÍGENA	3 707 926	3 416
Población de 2 años y más que habla lengua indígena	1 518 028	3 718	Pop. de 2 años y más que habla lengua indígena	1 518 028	3 718
Pop. de 2 años y más que habla lengua indígena	1 518 028	3 718	Pop. de 2 años y más que habla lengua indígena	1 518 028	3 718
Pop. de 2 años y más que habla lengua indígena	1 518 028	3 718	Pop. de 2 años y más que habla lengua indígena	1 518 028	3 718
Pop. de 2 años y más que habla lengua indígena	1 518 028	3 718	Pop. de 2 años y más que habla lengua indígena	1 518 028	3 718
Pop. de 2 años y más que habla lengua indígena	1 518 028	3 718	Pop. de 2 años y más que habla lengua indígena	1 518 028	3 718
Pop. de 2 años y más que habla lengua indígena	1 518 028	3 718	Pop. de 2 años y más que habla lengua indígena	1 518 028	3 718
Pop. de 2 años y más que habla lengua indígena	1 518 028	3 718	Pop. de 2 años y más que habla lengua indígena	1 518 028	3 718
Pop. de 2 años y más que habla lengua indígena	1 518 028	3 718	Pop. de 2 años y más que habla lengua indígena	1 518 028	3 718
Pop. de 2 años y más que habla lengua indígena	1 518 028	3 718	Pop. de 2 años y más que habla lengua indígena	1 518 028	3 718
Pop. de 2 años y más que habla lengua indígena	1 518 028	3 718	Pop. de 2 años y más que habla lengua indígena	1 518 028	3 718
Pop. de 2 años y más que habla lengua indígena	1 518 028	3 718	Pop. de 2 años y más que habla lengua indígena	1 518 028	3 718

### SIMBOLOGÍA

#### RASGOS NATURALES

**HI DROGRAFÍA**

- Corpos de agua
- Ríos
- Perenne
- Intermitente
- Terreno sujeto a inundación

**ALTIMETRÍA**

- Curvas de nivel
- Measuras
- Ordinarias
- Equipabilidad entre curvas de nivel: 100 metros

**ÁREAS PROTEGIDAS**

- Área Natural Protegida
- Otras áreas bajo conservación

#### RASGOS CULTURALES

**POBLACIONES**

- Mayores a 15 000 habitantes
- De 2 501 a 15 000 habitantes
- De 500 a 2 500 habitantes
- Menores de 500 habitantes
- Sin dato de población

**LIMITES**

- Intencional
- Estatal
- Regional
- Municipal
- Polígono municipal

**CATEGORÍA POLÍTICA**

- Capital del Estado
- Cabeecera Regional
- Cabeecera Municipal
- Asentamiento urbano
- Asentamiento rural

**LOCALIDADES SEGUN REZAGO SOCIAL**

- Muy bajo
- Bajo
- Medio
- Alto
- Muy alto
- Sin clasificar

### AUTORIDAD

**PARÁMETROS CARTOGRAFICOS**

ESCALA 1:20 000

PROYECCION: UNIVERSAL TRANSVERSA DE MERCATOR, ZONA 15N

DATUM: SISTEMA GEOCENTRICO MUNDIAL 1984 (WGS84)

CUADRICULA: ACADA 2.000 METROS

GRADICULA: ACADA 2 MINUTOS

**FUENTES DE INFORMACION**

CARTOGRAFICA: INEGI, CONJUNTO DE DATOS VECTORIALES DE LA CARTA TOPOGRAFICA Y TOPOGRAFICA; ESCALAS 1:50 000 Y 1:20 000.

LOCALIDADES: INEGI, CENSO DE POBLACION Y VIVIENDA 2020.

LIMITES ESTATALES: GOBIERNO DEL ESTADO, CARTA GEOGRAFICA DE CHIAPAS 1966.

LIMITES MUNICIPALES: INEGI, MARCO GEOGRAFICO, CENSO DE POBLACION Y VIVIENDA 2020.

VIAS DE INEGI: RED NACIONAL DE CAMINOS 2020, ACTUALIZACIONES CON APOYO EN COMUNICACION: IMAGENES DE SATELITE SPOT PROPORCIONADAS POR LA REMEXING.

INFRAESTRUCTURA: GOBIERNO DEL ESTADO, SECRETARIA DE EDUCACION, SUBSECRETARIA DE EDUCACION; PLANIFICACION EDUCATIVA, CALIDAD DE LOS CENTROS DE TRABAJO, 2020.

INFRAESTRUCTURA: SECRETARIA DE SALUD, REPORTE DE CLAVES UNICAS DE ESTABLECIMIENTOS EN SALUD DE SALUD AMIGABLES 2021.

TOPOGRAFIA: GOBIERNO DEL ESTADO, SECRETARIA DE TURISMO.

PROTECCION CIVIL: GOBIERNO DEL ESTADO, SECRETARIA DE PROTECCION CIVIL.

ÁREAS PROTEGIDAS: GOBIERNO DEL ESTADO, SECRETARIA DE MEDIO AMBIENTE E HISTORIA NATURAL, COMISION NACIONAL DE ÁREAS NATURALES PROTEGIDAS.

REZAGO SOCIAL: CONEVAL, INDICE Y GRADO DE REZAGO SOCIAL 2020.