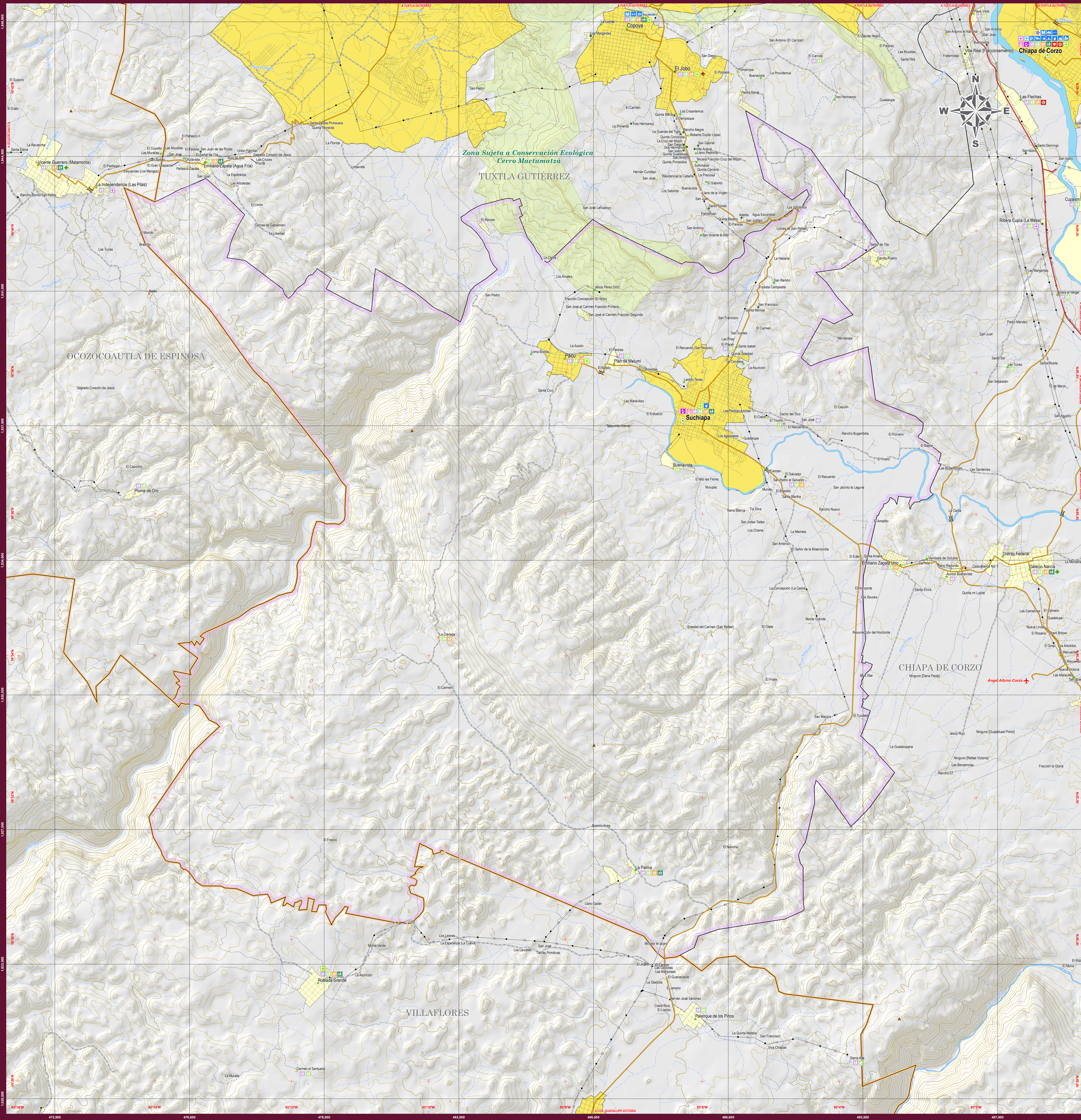
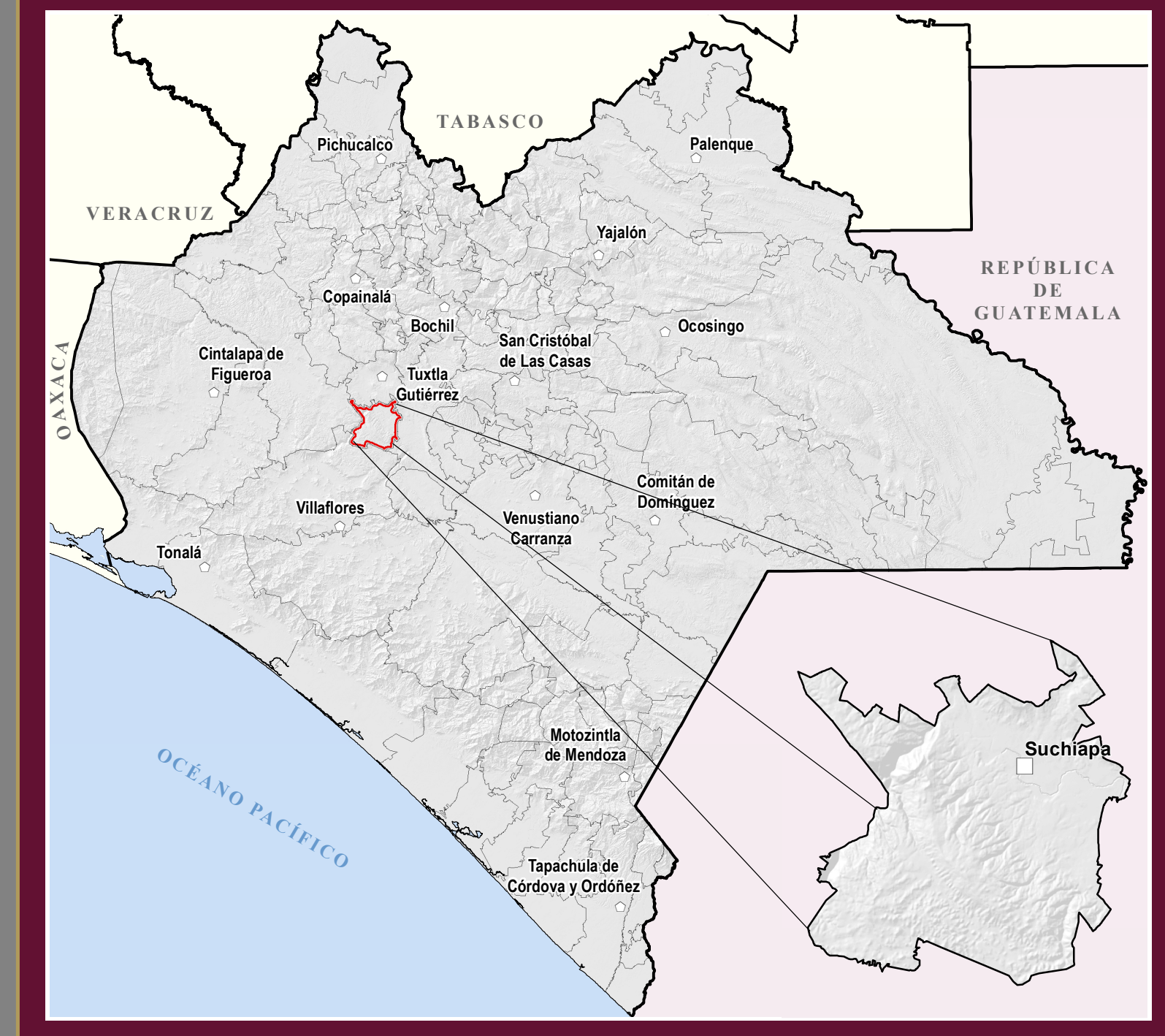


SUCHIAPA MAPA MUNICIPAL



UBICACIÓN EN EL ESTADO



INDICADORES ESTRATÉGICOS

INDICADOR	Estado	Suchiapa	INDICADOR	Estado	Suchiapa
INTEGRACIÓN TERRITORIAL					
Extensión territorial (km²)	74.415	263.7	Presencia de tipos e hijos naturales IV (V)	2.3	2.3
Grupos de riesgo Social			Grupos de riesgo Social	May alto	Bajo
Gestión de Migración			Gestión de Migración	May alto	Medio
Densidad de población habitantes / km²	74.4	60.3			
TOTAL DE LOCALIDADES	31 109	81	EDUCACIÓN		
Localidades de 1 a 499 habitantes	25 995	80	Pop. de 0 a 11 años que asiste a la escuela	730 109	3 747
Local. de 500 a 999 hab.	15 500	82	Pop. de 12 a 14 años que asiste a la escuela	680 085	1 483
Local. de 1 000 a 4 999 hab.	4 300	4	Pop. de 15 a 17 años que asiste a la escuela	299 318	1 369
Local. de 5 000 a 9 999 hab.	1 548	3	Pop. de 18 a 21 años que asiste a la escuela	323 350	1 288
Local. de 10 000 a 49 999 hab.	545	0	Pop. de 22 a 24 años que asiste a la escuela	198 079	1 033
Localidades de 5 000 habitantes y más	206	2	Pop. de 25 a 27 años que asiste a la escuela	144 620	1 028
Local. de 5 000 a 9 999 hab.	119	1	Pop. de 28 a 30 años que asiste a la escuela	100 275	1 029
Local. de 10 000 a 49 999 hab.	12	0	Pop. de 3 a 14 años que sabe leer y escribir	738 465	3 511
Local. de 50 000 hab. y más	29	1	Pop. de 15 años y más que sabe leer y escribir	3 745 908	18 004
POBLACION			Pop. de 15 años y más con secundaria completa	2 721 020	11 244
Población Total	5 543 628	25 823	Pop. de 15 años y más con secundaria completa	1 038 428	10 440
Población masculina	2 705 947	12 796	Pop. de 15 años y más con secundaria completa	497 929	5 228
Población femenina	2 837 681	12 817	Pop. de 15 años y más con secundaria completa	517 722	5 112
Pop. en localidades de 1 a 4 999 habitantes	2 918 108	12 329	Índice de Analfabetismo	13.7	11.7
Pop. en loc. de 500 a 999 hab.	275 500	859	SALUD		
Pop. en loc. de 1 000 a 4 999 hab.	720 123	1 885	Pop. desahucados del IMSS	672 081	2 294
Pop. en loc. de 5 000 a 9 999 hab.	309 984	20 562	Pop. desahucados del IMSS - Estreñor	292 000	2 046
Pop. en loc. de 10 000 a 49 999 hab.	185 128	2 783	Pop. desahucados del IMSS - Diabetes Mellitus	46 962	623
Pop. en loc. de 50 000 hab. y más	1 813 517	19 511	Pop. desahucados del IMSS - Hipertensión Arterial	30 865	1 959
Población según grandes grupos de edad y sexo			Pop. desahucados de otras instituciones	31 076	200
Pop. de 0 a 14 años femenina	882 783	3 900	Unidades médicas de nivel del sector público (U)	8 605	61
Pop. de 0 a 14 años masculina	877 250	3 720	Unidades médicas de nivel del sector privado (P)	3 300	11
Pop. de 15 a 64 años femenina	1 620 213	6 861	VIVIENDAS		
Pop. de 15 a 64 años masculina	1 771 127	8 025	Viviendas Particulares Habitadas (VPH) en	1 348 105	6 367
Pop. de 65 años y más femenina	193 513	866	VPH que disponen de agua entubada (V)	61	440
Pop. de 65 años y más masculina	175 518	826	VPH que disponen de energía eléctrica (E)	3 8	2 5
Población indígena			VPH que disponen de agua entubada y energía eléctrica (VE)	1 337 825	6 875
Población de 0 a 14 años	1 835 102	320	VPH con piso de concreto (C)	1 191 940	5 963
Pop. de 15 años y más que habla lengua indígena	5 181 109	24 509	EMPLEO		
Pop. de 15 años y más que habla lengua indígena	1 488 848	19 111	Población Económicamente Activa (PEA)	2 501 341	10 831
Pop. de 15 años y más bilingüe (B)	1 038 368	142	PEA Ocupada en el sector Primario (P%)	361	16.7
Pop. de 15 años y más bilingüe (B)	369 179	6	PEA Ocupada en el sector Secundario (S%)	183	24.0
			PEA Ocupada en el sector Terciario (T%)	48.6	56.3
IMD 2015 - 2020	24	26			
IMD 2015 - 2020	1.04	1.59			
Índice de desigualdad general (IDIG)	4.85	14.8			
Desigualdad en el sector (IDIG)	1.371	6			

SIMBOLOGÍA

RASGOS NATURALES HIROGRAFÍA Cuerpos de agua Perenne Intermitente Terreno sujeto a inundación ALTIMETRÍA Curvas de nivel Maestras Ordinarias Equidistancia entre curvas de nivel: 40 metros. El sombreado gris en la base del mapa simula el relieve del terreno, y fue generado a partir de un modelo digital de elevación con resolución de 1 segundo. ÁREAS PROTEGIDAS Área Natural Protegida Otras áreas bajo conservación	RASGOS CULTURALES POBLACIONES Mayores a 15000 habitantes De 2501 a 15000 habitantes De 500 a 2500 habitantes Menores de 500 habitantes Sin dato de población Las localidades que no disponen de datos de población corresponden a las localidades de nuevo registro identificadas por el INEGI en los trabajos de planeación de la Encuesta Intercensal 2015, por lo que fueron censadas durante dicho evento. LIMITES Internacional Estatal Regional Municipal Polígono municipal Verifico fronterizo Asentamiento urbano Cruce fronterizo	LOCALIDADES SEGÚN REZAGO SOCIAL Muy bajo Bajo Medio Alto Muy alto Sin clasificar
INFRAESTRUCTURA COMUNICACIONES Carreteras Federales Cuota 2 carriles 4 carriles 2 carriles 2 carriles ampliada Carreteras Estatales 2 carriles Revestida Otros caminos Terrecera Vereda Túnel Aeropuertos Internacional Nacional Aeropiata Ferrocarril Vía férrea Estación Telecomunicaciones Microondas y TV	INFRAESTRUCTURA HIDRÁULICA E HIDROELÉCTRICA Planta hidroeléctrica Alta tensión Canal de riego PROTECCIÓN CIVIL Centro Regional de Protección Civil y Bomberos TURISMO Monumento Cultural Arqueología Artesanía Aventura Alojamiento Aguas Termales Belleza Nat. Albergue Camping Cascadas Turismo Centro Turístico Festival Artístico Grub Lago-Laguna Museo Parador Pesca Playa Zoológico Pueblo Mágico SERVICIOS Terminal de autobuses Terminal de cruceros Muelle-Embarcadero SALUD SSA Hospital General Hospital Integral Hosp. Especialidades Clínica de Espec. Centro de Salud con hospitalización Centro de Salud Unidad Matul Puesto Médico Hospital Civil de Zona Unidad Médica Familiar Hospital Rural Unidad Médica Rural Atención Rural Básica Brigadas de Salud Otras Instituciones Casas de Salud Consulta externa EDUCACIÓN Especial Inicial Preescolar Superior (Preparatoria/Normal) Secundaria Formación para el trabajo Media superior (Bachillerato/Sec)	

PARÁMETROS CARTOGRÁFICOS

ESCALA 1:35 000

PROYECCIÓN: UNIVERSAL TRANSVERSA DE MERCATOR, ZONA 15N
 DATUM: SISTEMA GEODÉSICO MUNDIAL 1984 (WGS84)
 CUADRICULA: A CADA 5.000 METROS
 GRADICULA: A CADA 3 MINUTOS 30 SEGUNDOS

FUENTES DE INFORMACIÓN
 CARTOGRÁFICA: INEGI, CONJUNTO DE DATOS VECTORIALES DE LA CARTA TOPOGRÁFICA Y TOPOGRÁFICA, ESCALAS 1:50 000 Y 1:250 000.
 LOCALIDADES: INEGI, CENSO DE POBLACIÓN Y VIVIENDA 2020.
 LÍMITES MUNICIPALES: INEGI, MARCO GEOGRÁFICO, CONJUNTO DE DATOS VECTORIALES DE LA CARTA TOPOGRÁFICA Y TOPOGRÁFICA, ESCALAS 1:50 000 Y 1:250 000.
 VÍAS DE INEGI, RED NACIONAL DE CARRETERAS 2020, ACTUALIZACIONES CON APOYO EN COMUNICACIÓN: IMAGENES DE SATELITE SPOT PROPORCIONADAS POR LA ENEMEX ING.
 INFRAESTRUCTURA GOBIERNO DEL ESTADO, SECRETARÍA DE EDUCACIÓN, SUBSECRETARÍA DE EDUCACIÓN, PLANEACIÓN EDUCATIVA, COORDINACIÓN DE CENTROS DE TRABAJO, 2020.
 INFRAESTRUCTURA SECRETARÍA DE SALUD, REPORTE DE CLAVES ÚNICAS DE ESTABLECIMIENTOS EN EL SALUD DE SALUD MARZO DEL 2021.
 TURISMO: GOBIERNO DEL ESTADO, SECRETARÍA DE TURISMO.
 PROTECCIÓN CIVIL: GOBIERNO DEL ESTADO, SECRETARÍA DE PROTECCIÓN CIVIL.
 ÁREAS PROTEGIDAS: GOBIERNO DEL ESTADO, SECRETARÍA DE MEDIO AMBIENTE E HISTORIA NATURAL, COMISIÓN NACIONAL DE ÁREAS NATURALES PROTEGIDAS.
 REZAGO SOCIAL: CONEVAL, ÍNDICE Y GRADO DE REZAGO SOCIAL 2020.

SECRETARÍA DE HACIENDA
 GOBIERNO DE CHIAPAS

Subsecretaría de Planeación
 Dirección de Información Geográfica y Estadística
 Departamento de Geografía

MAPAS MUNICIPALES DE CHIAPAS
 ACTUALIZACIÓN 2021

ceieg
 COMITÉ ESTATAL DE INFORMACIÓN ESTADÍSTICA Y GEOGRÁFICA

Agradecemos comunicar sus observaciones a la DIGE: 2a. norte del #605, Tel. (951) 6133996
 Tuxtla Gutiérrez, Chiapas
 www.ceieg.chiapas.gob.mx
 ceieg.chiapas@gmail.com