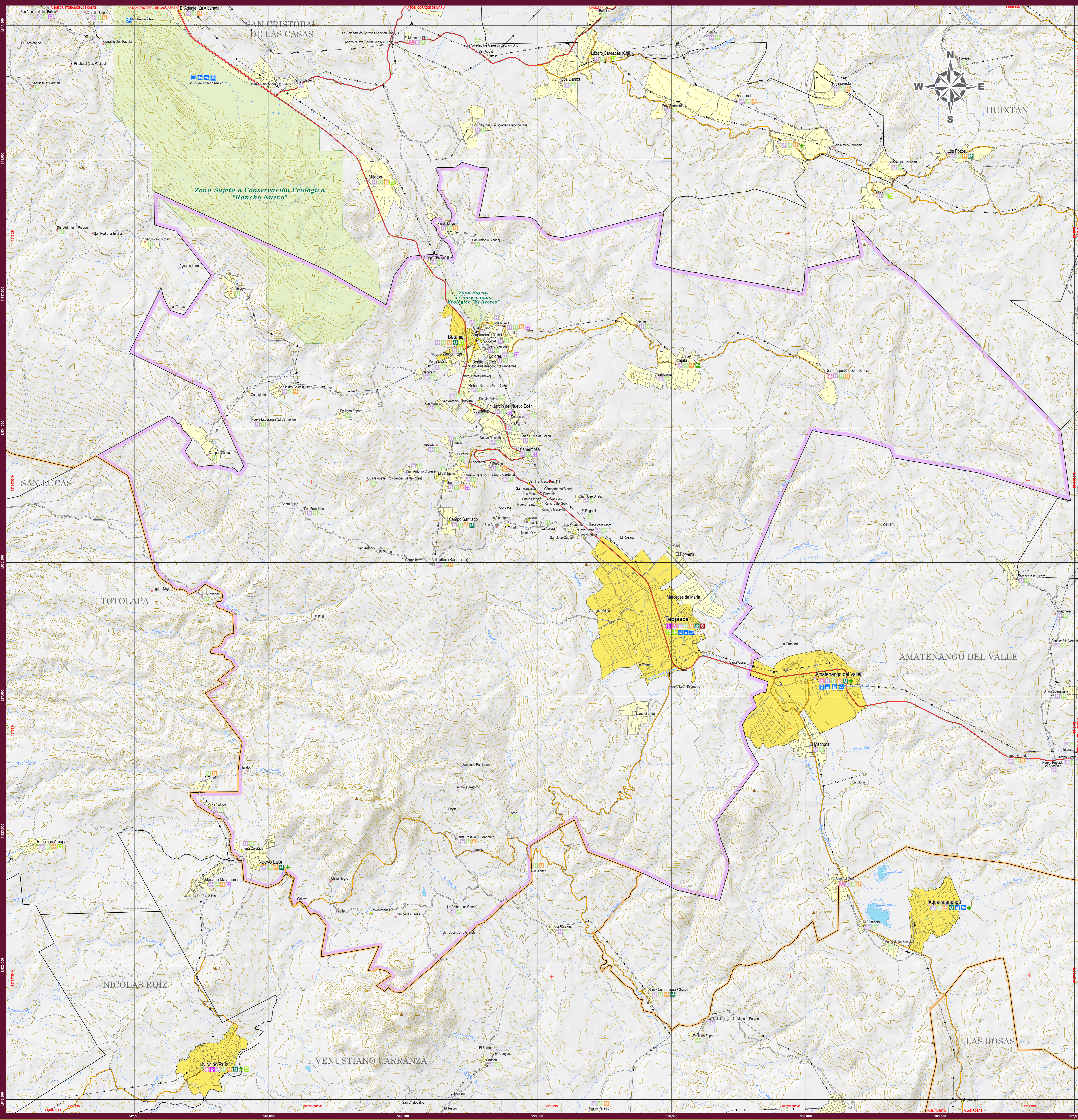
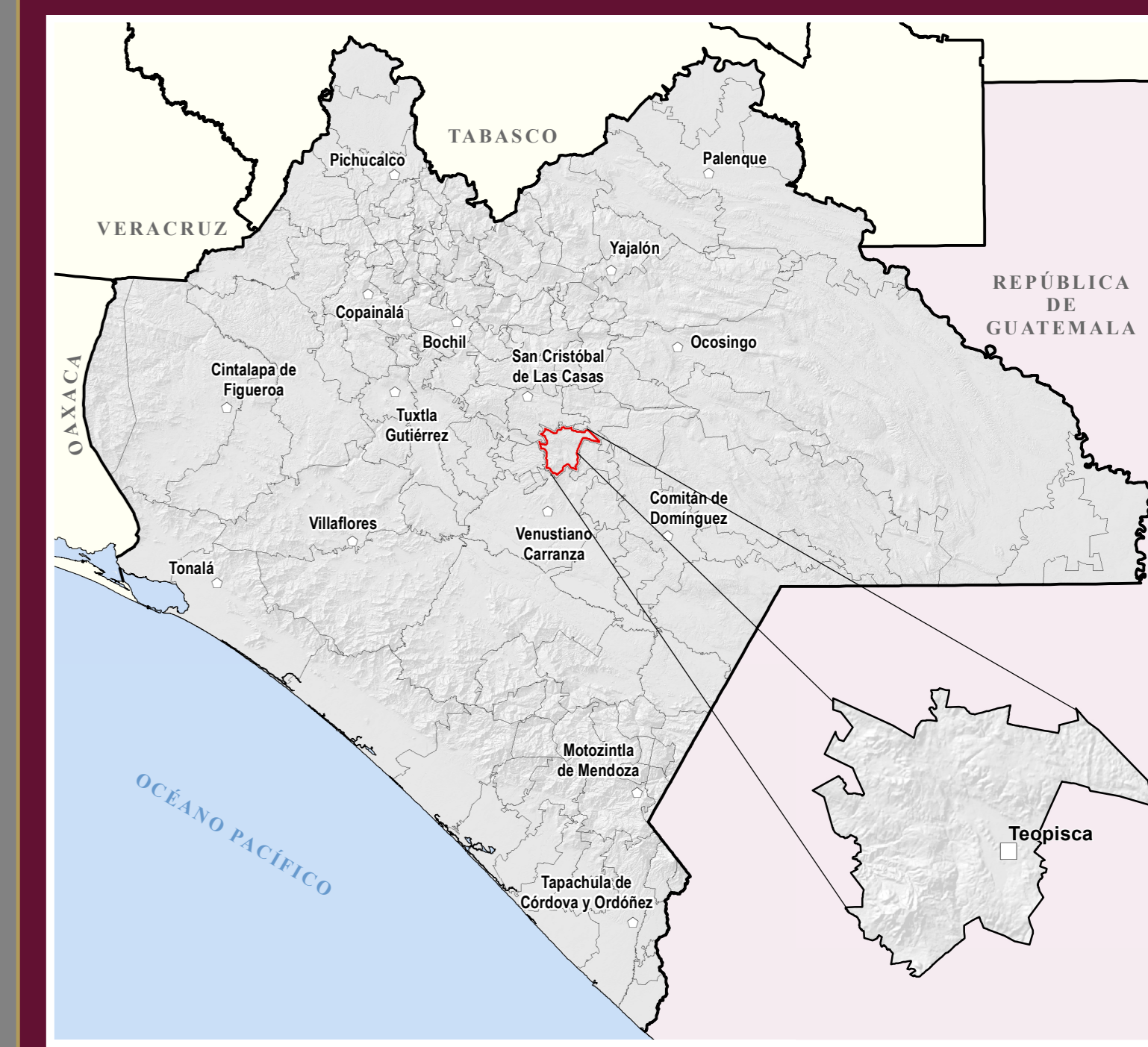


TEOPISCA MAPA MUNICIPAL



UBICACIÓN EN EL ESTADO



INDICADORES ESTRATÉGICOS

INDICADOR	Estado	Teopisca	INDICADOR	Estado	Teopisca
INTEGRACIÓN TERRITORIAL	31 413	174.7	Porcentaje de habitantes nacidos vivos	2.3	2.6
Extensión territorial (km²)	174.7	281.3	Cobertura de Seguro Social	May 48%	48%
Densidad de población (habitantes / km²)	178.4	281.3	Grado de Marginalidad	Medio	Alto
EDUCACIÓN					
Total de habitantes	23 159	103	Población de 0 a 11 años	730 036	7 813
Localidades de 1 a 2 499 habitantes	20 993	100	Población de 12 a 14 años	680 395	6 948
Local. de 100 - 249 hab.	15 000	53	Población de 15 a 17 años	342 016	3 478
Local. de 250 - 499 hab.	4 526	19	Pobl. de 18 a 24 años que asiste a la escuela	229 338	2 138
Local. de 500 - 999 hab.	1 048	17	Población de 15 a 17 años	323 390	3 181
Local. de 1 000 - 2 499 hab.	545	0	Pobl. de 18 a 24 años que asiste a la escuela	697 700	6 991
Localidades de 2 500 habitantes y más	306	3	Pobl. de 25 a 34 años que asiste a la escuela	648 620	6 691
Local. de 2 500 - 4 999 hab.	111	0	Población de 8 a 14 años	830 375	8 560
Local. de 5 000 - 9 999 hab.	12	0	Pobl. de 15 a 17 años que asiste a la escuela	793 460	7 791
Local. de 10 000 - 14 999 hab.	14	0	Población de 15 años y más	3 745 906	31 641
Local. de 15 000 hab. y más	29	0	Pobl. de 15 años y más con primaria completa	2 721 000	19 213
POBLACION			Pobl. de 15 años y más con secundaria completa	1 949 210	8 462
Población Total	5 543 628	48 469	Pobl. de 15 años y más analfabeta	437 429	6 630
Población masculina	2 765 887	23 847	Índice de natalidad	512 120	6 637
Población femenina	2 837 841	25 555	Índice de mortalidad	12.3	21.3
POB. en localidades de 1 a 2 499 habitantes			SAUD		
Pop. en loc. de 1 - 249 hab.	2 817 106	23 863	Protección Desechablemente y BASS	3 668 682	33 475
Pop. en loc. de 250 - 499 hab.	1 022 251	10 226	Pop. desahuciablemente del BASS	672 613	28 401
Pop. en loc. de 500 - 999 hab.	729 123	18 262	Pop. desahuciablemente del BASS - Elevador	163 400	20 275
Pop. en loc. de 1 000 - 2 499 hab.	804 133	0	Pop. desahuciablemente del BASS - Muebles	232 200	2 411
POB. en localidades de 2 500 habitantes y más			Pop. desahuciablemente del BASS - CH	46 562	144
Pop. en loc. de 2 500 - 4 999 hab.	278 722	25 636	Pop. desahuciablemente del BASS - Muebles y Muebles	2 538 416	32 220
Pop. en loc. de 5 000 - 9 999 hab.	369 984	0	Pop. desahuciablemente del BASS - CH - Muebles	1 828 860	10 220
Pop. en loc. de 10 000 - 14 999 hab.	295 028	0	Pop. desahuciablemente de otras instituciones	2 538 416	32 220
Pop. en loc. de 15 000 hab. y más	1 813 517	20 544	Pop. desahuciablemente de otras instituciones	3 197 400	31 740
Población según grandes grupos de edad y sexo			Personal médico de las inst. públicas	8 600	100
Pop. de 0 a 14 años femenina	862 783	8 945	Personal médico de las inst. privadas	8 600	100
Pop. de 0 a 14 años masculina	877 253	8 963	VIVIENDAS		
Pop. de 15 a 64 años femenina	1 628 720	13 847	Viviendas Particulares habitadas (VPH) en	1 348 100	11 923
Pop. de 15 a 64 años masculina	1 771 127	14 415	VPH que disponen de agua entubada	1 137 420	4 411
Pop. de 65 años y más femenina	105 823	1 175	VPH que disponen de electricidad	1 207 800	10 461
Pop. de 65 años y más masculina	117 514	1 175	VPH que disponen de agua entubada y electricidad	1 100 000	8 462
Población indígena			VPH con piso alfombrado de tierra y/o	1 191 940	9 200
Población de 3 años y más	1 836 102	30 366	EMPLEO		
Pop. de 3 años y más que habla lengua indígena	5 181 528	48 126	Población de 12 años y más	4 087 924	38 019
Pop. de 15 años y más indígena	1 468 668	20 712	Protección Económico-activa (PEA)	2 561 341	22 953
Pop. de 15 años y más que habla lengua indígena	1 038 395	15 463	PEA Ocupada en el sector Primario (PI)	2 482 200	22 143
Pop. de 15 años y más que habla lengua indígena	380 173	5 196	PEA Ocupada en el sector Secundario (PS)	361	28 7
Indicadores de desarrollo humano			PEA Ocupada en el sector Terciario (PT)	18 940	33 171
HDI 2015 - 2020	24	21	PEA Ocupada en el sector Terciario (PT)	48.6	37.3
Índice de desigualdad de género (IDG)	1.06	1.23			
Desarrollo Infantil (DI) (2015)	1.31	1.7			

SIMBOLOGÍA

RASGOS NATURALES HIDROGRAFÍA Cuerpos de agua Perenne Intermitente Terreno sujeto a inundación ALTIMETRÍA Curvas de nivel Maestras Ordinarias Equidistancia entre curvas de nivel: 40 metros. El sombreado gris en la base del mapa simuló el relieve del terreno, y fue generado a partir de un modelo digital de elevación con resolución de 1 segundo. ÁREAS PROTEGIDAS Área Natural Protegida Otras áreas bajo conservación	RASGOS CULTURALES POBLACIONES Mayores a 15000 habitantes De 2501 a 15000 habitantes De 500 a 2500 habitantes Menores de 500 habitantes Sin dato de población Las localidades que no disponen de datos de número de habitantes corresponden a las localidades de nuestro registro identificadas por el INEGI en los trabajos de planeación de la Encuesta Intercensal 2015, según el último censo de población. LIMITES Internacional Estatal Regional Municipal Poligono municipal Verifico fronterizo Asentamiento urbano Cruce fronterizo	LOCALIDADES SEGÚN REZAGO SOCIAL Muy bajo Bajo Medio Alto Muy alto Sin clasificar
INFRAESTRUCTURA COMUNICACIONES Carreteras Federales Cuota 2 carriles 4 carriles 2 carriles 2 carriles ampliada Carreteras Estatales 2 carriles 2 carriles ampliada Otros caminos Terrestre Vereda Tnel Aeropuertos Internacional Nacional Aeropiata Ferrocarril Via férrea Estación Telecomunicaciones Microondas y TV	HIDRÁULICA E HIDROELECTRICA Planta hidroeléctrica Canal de riego PROTECCIÓN CIVIL Centro Regional de Protección Civil y Bomberos Centro Regional de Bomberos SAUD SSA General Hospital Integral Hosp. Especialidades Clínica de Espec. Centro de Salud con hospitalización Centro de Salud Unidad Matul Puesto Médico Hospital Civil de Zona Unidad Médica Familiar Hospital Rural Unidad Médica Rural Atención Rural Comunitaria Brigadas de Salud Otras Instituciones Hospitalarias Consulta externa	EDUCACIÓN Especial Inicial Preescolar Primaria Secundaria Superior (completa/incompleta) Formación para el trabajo Media superior (bachillerato/tec)

AUTORIDAD

PARÁMETROS CARTOGRAFICOS ESCALA 1:35 000 PROYECCIÓN: UNIVERSAL TRANSVERSA DE MERCATOR, ZONA 15N DATUM: SISTEMA GEODÉSICO MUNDIAL 1984 (WGS84) CUADRÍCULA: A CADA 7,500 METROS GRADÍCULA: A CADA 7 MINUTOS 30 SEGUNDOS	SECRETARÍA DE HACIENDA Y GUBERNAMENTAL GOBIERNO DE CHIAPAS
FUENTES DE INFORMACIÓN CARTOGRAFICA: INEGI (CONJUNTO DE DATOS VECTORIALES DE LA CARTA TOPOGRÁFICA Y TOPOGRÁFICA; ESCALAS 1:50 000 Y 1:250 000). LOCALIDADES: INEGI (CENSO DE POBLACIÓN Y VIVIENDA 2020). LÍMITES MUNICIPALES: INEGI (MANUAL DE SISTEMAS DE COORDINACIÓN DE DATOS VECTORIALES Y TOPOGRÁFICOS; CENSO DE POBLACIÓN Y VIVIENDA 2020). VÍAS DE INEGI: RED NACIONAL DE CAMINOS 2020; ACTUALIZACIONES CON APOYO EN COMUNICACIÓN: IMÁGENES DE SATELITE SPOT PROPORCIONADAS POR LA FARMEX ING. INFRAESTRUCTURA: GOBIERNO DEL ESTADO; SECRETARÍA DE EDUCACIÓN; SUBSECRETARÍA DE EDUCACIÓN; PLANIFICACIÓN EDUCATIVA; COORDINACIÓN DE CENTROS DE TRABAJO, 2020. INFRAESTRUCTURA: SECRETARÍA DE SALUD; REPORTE DE CLAVES ÚNICAS DE ESTABLECIMIENTOS DE SALUD DE SALUD MARZO DEL 2021. TURISMO: GOBIERNO DEL ESTADO; SECRETARÍA DE TURISMO. PROTECCIÓN CIVIL: GOBIERNO DEL ESTADO; SECRETARÍA DE PROTECCIÓN CIVIL. ÁREAS PROTEGIDAS: GOBIERNO DEL ESTADO; SECRETARÍA DE MEDIO AMBIENTE E HISTORIA NATURAL; COMISIÓN NACIONAL DE ÁREAS NATURALES PROTEGIDAS. REZAGO SOCIAL: CONEVAL; ÍNDICE Y GRADO DE REZAGO SOCIAL 2020.	Subsecretaría de Planeación Dirección de Información Geográfica y Estadística Departamento de Geografía MAPAS MUNICIPALES DE CHIAPAS ACTUALIZACIÓN 2021 COMITÉ ESTATAL DE INFORMACIÓN ESTADÍSTICA Y GEOGRÁFICA Agradecemos comunicar sus observaciones a la DICE: 2a. norte cta. #605, Tel. (961) 6133996 Tuxtla Gutiérrez, Chiapas www.ceieg.chiapas.gob.mx ceieg.chiapas@gmail.com