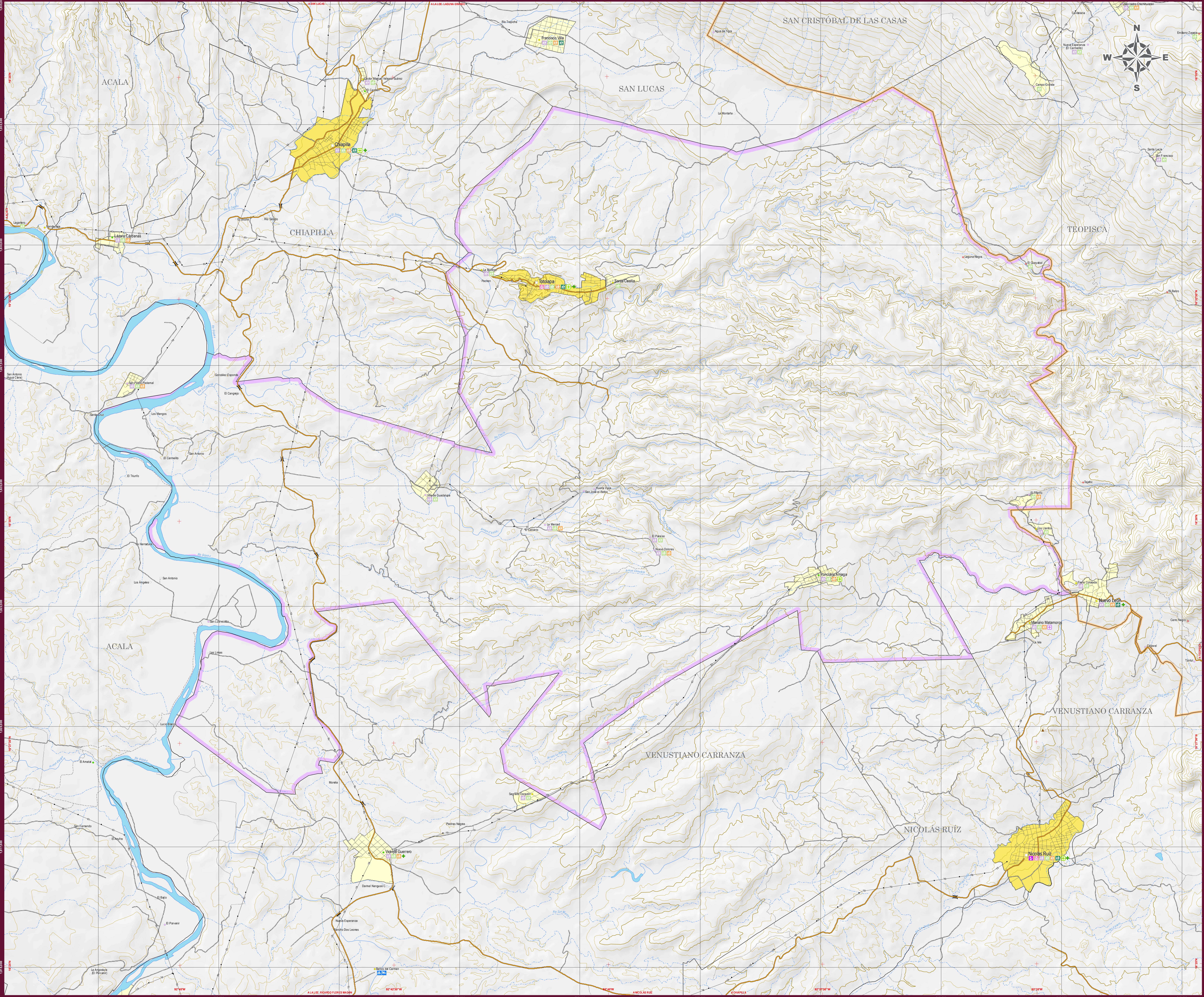


TOTOLAPA MAPA MUNICIPAL



INDICADORES ESTRATÉGICOS

INDICADOR	Estado	Totolapa	INDICADOR	Estado	Totolapa
INFORMACIÓN TERRITORIAL					
Extensión territorial (km²)	74 415	105.4	Porcentaje de agua en la superficie visible (%)	2.3	2.6
Coordenadas de ubicación (latitud y longitud)	74.4	42.8	Coordenadas de ubicación (latitud y longitud)	100.4	28.6
TARIFAS DE LOCALIDADES					
Localidades de 1 a 2 499 habitantes					
Loc. de 1 - 499 hab.	25 900	19	Porcentaje de 15 años y más que asisten a la escuela	84.0	80.9
Loc. de 500 - 999 hab.	4 300	0	Porcentaje de 15 a 17 años que asisten a la escuela	27.0	29.8
Loc. de 1 000 - 1 499 hab.	1 500	0	Porcentaje de 18 a 21 años que asisten a la escuela	32.0	25.1
Localidades de 2 500 a 4 999 hab.					
Loc. de 2 500 - 4 999 hab.	206	2	Porcentaje de 15 años y más que asisten a la escuela	49.7	61.9
Loc. de 5 000 - 9 999 hab.	131	1	Porcentaje de 15 a 17 años que asisten a la escuela	63.0	12.5
Loc. de 10 000 - 14 999 hab.	14	0	Porcentaje de 15 años y más que asisten a la escuela	85.0	84.0
Loc. de 15 000 hab. y más	0	0	Porcentaje de 15 años y más	97.8	90.6
POBLACIÓN					
Población Total	5 945 528	7 231	Pobl. de 15 años y más con primaria completa	2 731 000	2 291
Población femenina	2 786 847	3 463	Pobl. de 15 años y más en secundaria o superior	1 848 000	2 864
Población masculina	2 857 881	3 571	Mujeres de 15 años y más analfabetas	437 000	1 54
POBLACIONES DE 1 A 4 999 HABITANTES					
Localidades de 1 a 4 999 habitantes					
Pobl. de 1 a 499 hab.	2 147 120	2 421			
Pobl. de 500 a 999 hab.	279 390	242			
Pobl. de 1 000 a 1 499 hab.	1 262 224	1 232			
Pobl. de 1 500 a 1 999 hab.	758 000	1 500			
Pobl. de 2 000 a 2 499 hab.	648 120	650			
POBLACIONES DE 2 500 A 4 999 HABITANTES					
Pobl. de 2 500 a 4 999 hab.	2 129 122	4 400			
Pobl. de 5 000 a 9 999 hab.	378 900	4 400			
Pobl. de 10 000 a 14 999 hab.	189 220	0			
Pobl. de 15 000 hab. y más	1 813 127	0			
POBLACIONES SEGUN GRUPOS DE EDAD Y SEXO					
Pobl. de 0 a 14 años femenina					
Pobl. de 0 a 14 años femenina	807 200	2 340			
Pobl. de 15 a 64 años femenina	3 897 200	1 125			
Pobl. de 65 años y más femenina	1 715 127	2 204			
Pobl. de 0 a 14 años masculina					
Pobl. de 0 a 14 años masculina	807 200	2 340			
Pobl. de 15 a 64 años masculina	3 897 200	1 125			
Pobl. de 65 años y más masculina	1 715 127	2 204			
Población indígena					
Población indígena total	1 800 102	871			
Pobl. de 0 a 14 años indígena	1 149 500	4 752			
Pobl. de 15 años y más indígena	1 450 500	6 752			
Pobl. de 3 años y más indígena	1 450 500	280			
INDICADORES DE CALIDAD DE VIDA					
Índice de Desarrollo Humano (IDH)					
IDH	0.654	0.654			
IDH ajustado	0.654	0.654			
IDH ajustado con igualdad de género	0.654	0.654			
Índice de Desarrollo Sostenible (IDR)					
IDR	1.271	1.271			

SIMBOLOGÍA

RASGOS NATURALES HI DROGRAFÍA Cuerpos de agua Perenne Intermitente Terreno sujeto a inundación ALTIMETRÍA Elevaciones Maestras Ordinarias ÁREAS PROTEGIDAS Área Natural Protegida	RASGOS CULTURALES Poblaciones Mayores a 15000 habitantes De 2501 a 15000 habitantes De 500 a 2500 habitantes Menores de 500 habitantes LÍMITES Internacional Estatal Regional Municipal Polígono municipal Asentamiento urbano Viejón fronterizo Cruce fronterizo	POBLACIONES Tuxtla Gutiérrez Pichucalco Comitán Arriaga San Cristóbal de las Casas San Juan Chamula San Andrés Balam Motozintla Huehuetenango Soloma Escuintla Patulul San Marcos Totolapa Amatenango de las Vigas Amatenango del Valle Escuintla Patulul San Marcos Totolapa Amatenango de las Vigas Amatenango del Valle	INFRAESTRUCTURA COMUNICACIONES Carreteras Federales Carreteras Estatales Otros caminos Aeropuertos Estación Ferrocarril Vía férrea Telecomunicaciones Microondas y TV TURISMO Monumento Cultural Acueducto Antimonio Aventura Balneario Agua Termales Balza Nat. Abasco Camping Canchales Servicios Terminal de autobuses Terminal de cruces Muelle-Embarcadero	PROTECCIÓN CIVIL Centro Regional de Protección Civil y Bomberos REZAGO SOCIAL May bajo Bajo Medio Alto Muy alto Sin clasificar	HIDROELECTRICA Planta Hidroeléctrica Canal de riego PROTECCIÓN CIVIL Centro Regional de Protección Civil y Bomberos SA Hospital General Hospital Integral Hospitales Especialidades Clínica de Espec. Centro de Salud con Hospitalización Centro de Salud Unidad de Salud Unidad Social EDUCACIÓN Especial Preescolar Superior Superior Secundario Secundaria Formación para el Trabajo Preescolar Media superior Superior
--	---	---	--	--	---

AUTORIDAD

PARÁMETROS CARTOGRÁFICOS
 ESCALA 1:25 000

PROYECCIÓN: UNIVERSAL TRANSVERSA DE MERCATOR, ZONA 18N
 DATUM: SISTEMA GEODÉSICO MUNDIAL 1984 (WGS84)
 CUADRICULA: A CADA 2.000 METROS
 GRADICULA: A CADA 2 MINUTOS 30 SEGUNDOS

FUENTES DE INFORMACIÓN
 CARTOGRAFICA: INEGI CONJUNTO DE DATOS VECTORIALES DE LA CARTA TOPOGRÁFICA Y TOPOGRÁFICA. ESCALAS 1:50 000 Y 1:250 000.
 LOCALIDADES: INEGI CENSO DE POBLACIÓN Y VIVIENDA 2020.
 LÍMITES ESTATALES: GOBIERNO DEL ESTADO, CARTA GEOGRÁFICA DE CHIAPAS 1986.
 LÍMITES MUNICIPALES: INEGI ANUARIO ESTADÍSTICO DE DATOS DE POBLACIÓN Y VIVIENDA 2020.
 VÍAS DE REGIÓN NACIONAL DE CAMINOS 2020: ACTUALIZACIONES CON APOYO EN COMUNICACIÓN: IMAGENES DE SATELITE SPOT PROPORCIONADAS POR LA INEMEX S.C.
 COMUNICACIÓN: GOBIERNO DEL ESTADO, SECRETARÍA DE EDUCACIÓN, SUPERINTENDENCIA DE EDUCACIÓN, PLANEACIÓN EDUCATIVA, CATALOGO DE CENTROS DE TRABAJO, 2020.
 INFRAESTRUCTURA: SECRETARÍA DE SALUD, REPORTE DE CLAVES ÚNICAS DE ESTABLECIMIENTOS DE SALUD DE SALUD MARZO DEL 2021.
 TURISMO: GOBIERNO DEL ESTADO, SECRETARÍA DE TURISMO.
 PROTECCIÓN CIVIL: GOBIERNO DEL ESTADO, SECRETARÍA DE PROTECCIÓN CIVIL.
 ÁREAS PROTEGIDAS: GOBIERNO DEL ESTADO, SECRETARÍA DE MEDIO AMBIENTE Y ENERGÍA NATURAL, COORDINACIÓN NACIONAL DE ÁREAS NATURALES PROTEGIDAS.
 REZAGO SOCIAL: CONEVAL, ÍNDICE Y GRADO DE REZAGO SOCIAL 2020.

SECRETARÍA DE HACIENDA
 GOBIERNO DE CHIAPAS

Subsecretaría de Planeación
 Dirección de Información Geográfica y Estadística
 Departamento de Geografía

ceieg
 COMITÉ ESTATAL DE INFORMACIÓN ESTADÍSTICA Y GEOGRÁFICA

Agencia de Información Geográfica y Estadística
 Tuxtla Gutiérrez, Chiapas
 www.ceieg.chiapas.gob.mx
 ceieg.chiapas@gmail.com