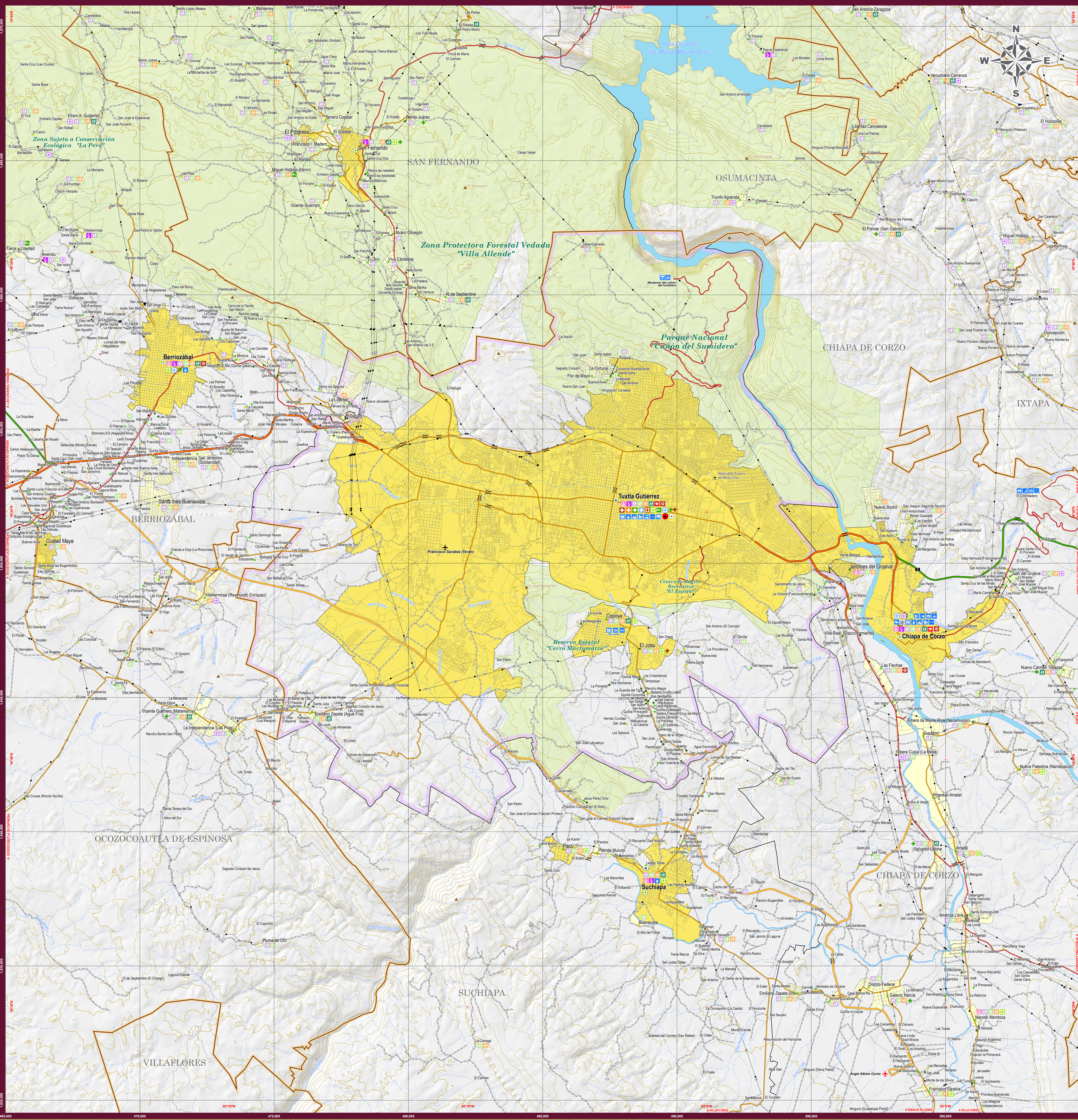


TUXTLA GUTIÉRREZ

MAPA MUNICIPAL



UBICACIÓN EN EL ESTADO



INDICADORES ESTRATÉGICOS

INDICADOR	2010	2015	2020	INDICADOR	2010	2015	2020
INTERACCIÓN TERRITORIAL							
Extensión territorial (km²)	74 415	354 6		Promedio de Hajes e Hogares Nucleares Vivió	2.3	1.8	
Densidad de población habitantes / km²	74 4	1 805.5			May	Med	Men
EDUCACIÓN							
Total de habitantes	21 100	126		Población de 0 a 11 años	730 500	58 030	
Localidad de 1 a 99 hab.	20 000	1 200		Población de 12 a 14 años	342 010	28 811	
Localidad de 100 a 499 hab.	1 048	1 410		Población de 15 a 17 años	229 310	20 483	
Localidad de 500 a 999 hab.	545	1 045		Población de 18 a 24 años	330 300	29 454	
Localidad de 1 000 a 4 999 hab.	306	3		Población de 25 a 34 años	467 700	75 540	
Localidad de 5 000 a 9 999 hab.	11	0		Población de 35 a 44 años	144 620	38 677	
Localidad de 10 000 a 14 999 hab.	29	0		Población de 45 a 54 años	830 270	67 427	
Localidad de 15 000 hab. y más	2	0		Pobl. de 55 a 64 años que sabe leer y escribir	792 460	102 260	
POBLACION							
Población Total	5 540 828	604 147		Pobl. de 15 años y más con primaria completa	2 721 500	492 210	
Población Urbana	2 705 129	287 524		Pobl. de 15 años y más con secundaria completa	497 020	20 225	
Población Urbana	2 037 881	216 623		Pobl. de 15 años y más analfabeta	514 220	17 500	
SAÚDE							
Prob. en localidades de 1 a 2 499 habitantes	2 817 106	8 051		Protección Domiciliar	3 699 600	305 613	
Prob. en loc. de 100 - 499 hab.	275 900	1 609		Protección Domiciliar del IMSS	872 600	189 777	
Prob. en loc. de 500 - 999 hab.	730 120	5 671		Protección Domiciliar del IMSS - Bienestar	169 400	17 941	
Prob. en loc. de 1 000 - 2 499 hab.	804 133	3 850		Protección Domiciliar del IMSS - Bienestar	169 400	17 941	
VIVIENDAS							
Prob. en localidades de 2 500 habitantes y más	2 726 722	504 406		Protección Domiciliar del IMSS - Bienestar	46 460	10 170	
Prob. en loc. de 5 000 - 9 999 hab.	309 384	15 666		Protección Domiciliar del IMSS - Bienestar	2 526 410	14 946	
Prob. en loc. de 10 000 a 14 999 hab.	169 120	1 020		Protección Domiciliar del IMSS - Bienestar	2 526 410	14 946	
Prob. en loc. de 15 000 hab. y más	1 813 517	578 820		Protección Domiciliar del IMSS - Bienestar	21 976	7 174	
EMPLEO							
INDICADORES DE CALIDAD DE VIDA							

SIMBOLOGÍA

RASGOS NATURALES	RASGOS CULTURALES
HIDROGRAFÍA Cuerpos de agua: Perenne, Intermitente, Terreno sujeto a inundación. Ríos: Perenne, Intermitente. Elevaciones: Conos y volcanes. Curvas de nivel: Masistas, Ordinarias. Áreas Protegidas: Área Natural, Otras áreas bajo conservación.	POBLACIONES Mayores a 15000 habitantes: Tuxtla Gutiérrez. De 2501 a 15000 habitantes: Berriozábal. De 500 a 2500 habitantes: Berriozábal. Menores de 500 habitantes: Sin dato de población. LIMITES Internacional, Estatal, Regional, Municipal, Poligono. CATEGORÍA POLÍTICA Capital del Estado, Cabecera Regional, Cabecera Municipal, Asentamiento Urbano, Verificación fronteriza, Cruce fronterizo. LOCALIDADES SEGÚN REZAGO SOCIAL Muy bajo, Bajo, Medio, Alto, Muy alto, Sin clasificar.
INFRAESTRUCTURA	
COMUNICACIONES Carreteras Federales: Coasta 2 carriles, 4 carriles, 2 carriles. Carreteras Estatales: 2 carriles, 2 carriles ampliada. Otros caminos: Terrestre, Vereda, Túnel. Aeropuertos: Internacional, Nacional, Aerostata. Ferrocarril: Via férrea, Estación. Telecomunicaciones: Microondas y TV.	HIDRÁULICA E HIDROELECTRICA Planta hidroeléctrica, Canal de riego. PROTECCIÓN CIVIL Centro Regional de Protección Civil y Bomberos.
TURISMO Monumento Colonial, Arqueología, Antena, Aventura, Aguas Termales, Belleza Nat., Alberque, Camping, Cascadas. SERVICIOS Terminal de autobuses, Terminal de cruceros, Nucleo Empresarial.	SALUD SSA Hospital General, Hospital Integral, Hosp. Especialidades, Clínica de Espec., Centro de Salud con Hospitalización, Centro de Salud, Unidad Matul. EDUCACIÓN Español, Primaria, Secundaria, Inicial, Preescolar, Medio Superior, Promoción para el trabajo, Media Superior, Bachillerato (es).

AUTORIDAD

PARAMETROS CARTOGRAFICOS	FUENTES DE INFORMACION
ESCALA 1:50 000 PROYECCION: UNIVERSAL TRANSVERSA DE MERCATOR, ZONA 15N DATUM: SISTEMA GEOIDICO MUNDIAL 1984 (WGS84) CUADRICULA: A CADA 5.000 METROS GRADICULA: A CADA 5 MINUTOS	Subsecretaría de Planeación Dirección de Información Geográfica y Estadística Departamento de Geografía MAPAS MUNICIPALES DE CHIAPAS ACTUALIZACIÓN 2021 ceieg COMITÉ ESTATAL DE INFORMACION ESTADISTICA Y GEOGRAFICA Agradecemos comunicar sus observaciones a la DICE: 2da. calle de las Américas, Tuxtla Gutiérrez, Chiapas. www.ceieg.chiapas.gob.mx ceieg.chiapas@gmail.com