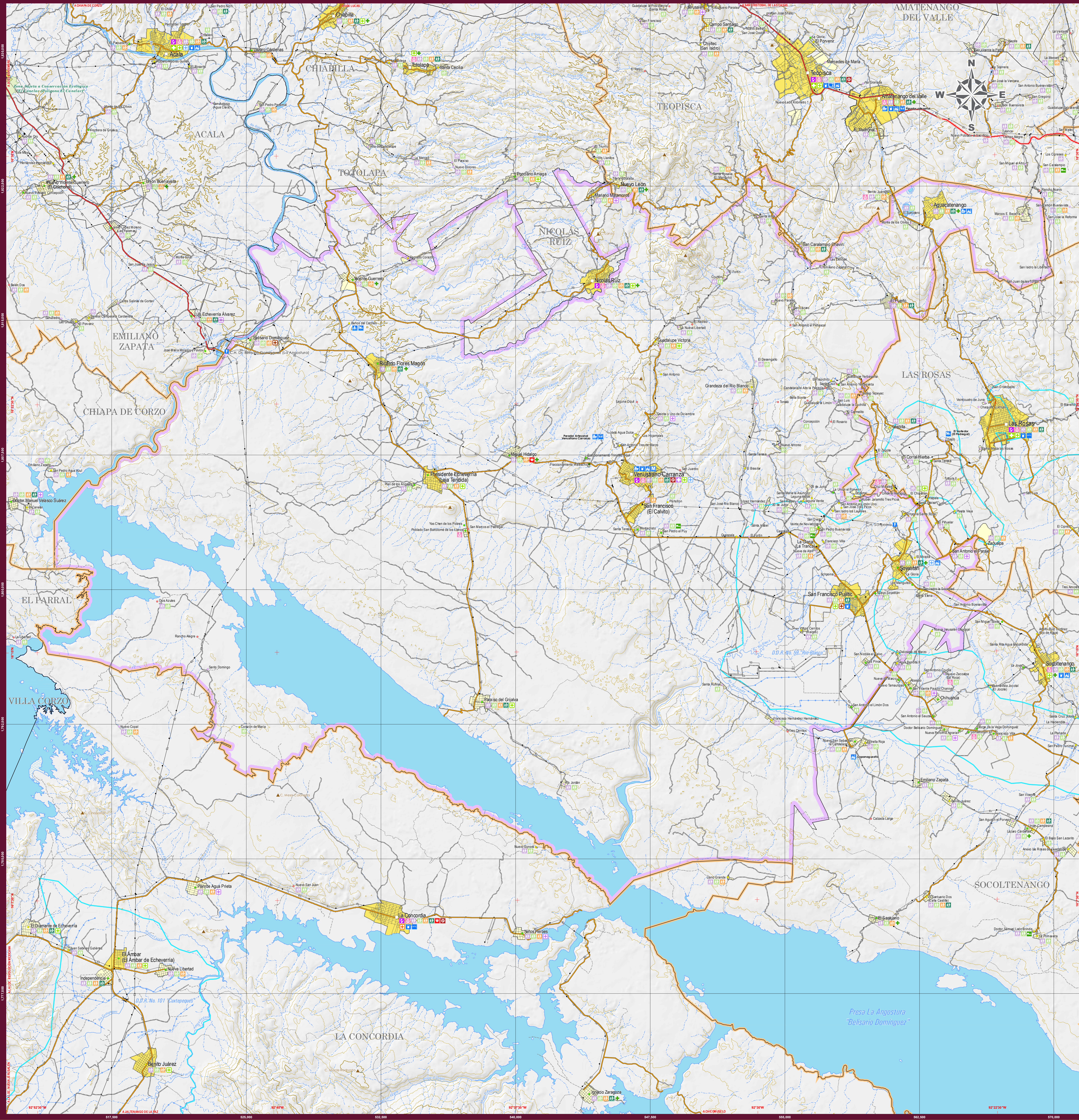
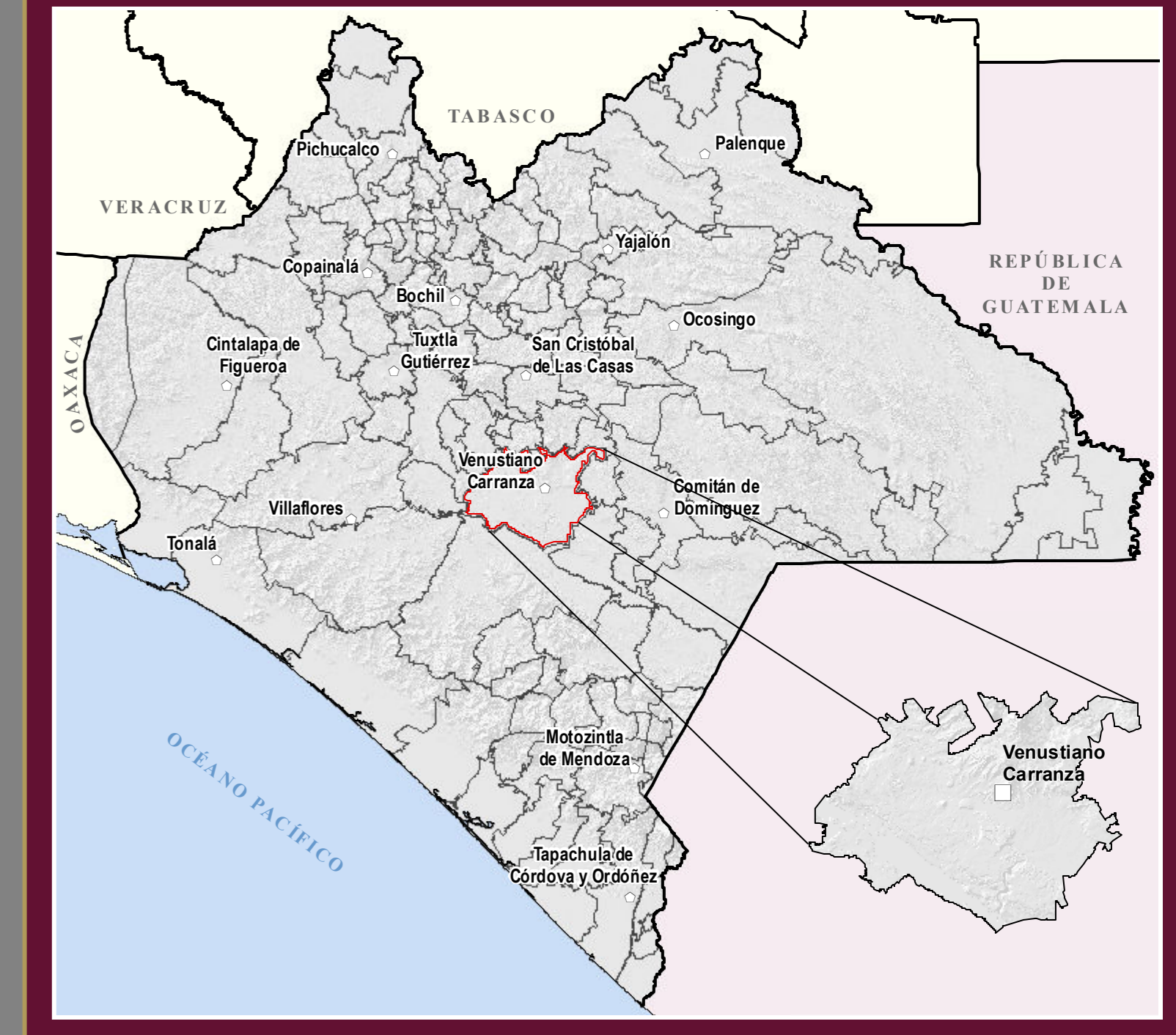


VENUSTIANO CARRANZA

MAPA MUNICIPAL



UBICACIÓN EN EL ESTADO



INDICADORES ESTRATÉGICOS

INDICADOR	Escalar	Percentil	INDICADOR	Escalar	Percentil
INTERGRACION TERRITORIAL	74 415	1 355 0	Formación de Hija e hijos nacidos vivos IV	2 3	2 4
Extensión territorial (km²)	74 415	1 355 0	Grado de Ruptura Social	Muy alto	Muy bajo
Densidad de población habitantes / km²	74 4	49 5	Grado de Marginalización	Muy alto	Muy bajo
EDUCACIÓN					
Total de localidades	21 198	307	Promedio de hijos e hijas nacidos vivos IV	730 599	8 505
Localidades de 1 a 2 499 habitantes	19 800	300	Pop. de 0 a 4 años que asiste a la escuela	660 000	7 960
Local. de 1 - 999 hab.	15 000	250	Pop. de 5 a 14 años que asiste a la escuela	342 016	4 101
Local. de 100 - 499 hab.	4 800	61	Pop. de 15 a 17 años que asiste a la escuela	229 018	2 840
Local. de 500 - 999 hab.	1 048	13	Pop. de 18 a 24 años que asiste a la escuela	333 300	3 821
Local. de 1 000 - 2 499 hab.	4 800	61	Pop. de 25 a 34 años que asiste a la escuela	188 078	2 170
Localidades de 3 000 habitantes y más	208	7	Pop. de 35 a 44 años que asiste a la escuela	667 700	7 710
Local. de 2 500 - 4 999 hab.	111	5	Pop. de 45 a 54 años que asiste a la escuela	630 275	6 980
Local. de 5 000 - 9 999 hab.	54	1	Pop. de 55 a 64 años que asiste a la escuela	544 620	6 480
Local. de 10 000 - 14 999 hab.	14	0	Pop. de 65 años y más que asiste a la escuela	790 400	9 480
Local. de 15 000 hab. y más	28	1	Pop. de 15 años y más con primaria completa	2 721 500	29 811
POBLACION			Pop. de 15 años y más con secundaria completa	1 848 420	20 861
Población total	5 543 828	67 262	Pop. de 15 años y más analfabeta	457 629	6 671
Población masculina	2 769 547	33 480	Pop. de 15 años y más alfabetada	512 720	6 700
Población femenina	2 774 281	33 782	Índice de masculinización	102 7	102 7
Pop. en localidades de 1 a 2 499 habitantes	2 817 106	25 512	SAUD		
Pop. en loc. de 1 - 999 hab.	2 250 200	3 052	Población Desembarazada (PDS)	3 608 683	42 701
Pop. en loc. de 100 - 499 hab.	1 002 251	9 844	Pop. desahucada del IMSS - Bienestar	169 403	4 521
Pop. en loc. de 500 - 999 hab.	728 128	2 281	Pop. desahucada del IMSS - Bienestar	220 020	30 862
Pop. en loc. de 1 000 - 2 499 hab.	804 133	10 345	Pop. desahucada del IMSS - Bienestar	169 403	4 521
Pop. en localidades de 2 500 habitantes y más	2 726 722	41 750	Pop. desahucada del IMSS - Bienestar	46 262	373
Pop. en loc. de 2 500 - 4 999 hab.	209 022	17 662	Pop. desahucada del IMSS - Bienestar	2 538 415	24 624
Pop. en loc. de 5 000 - 9 999 hab.	369 984	7 573	Pop. desahucada del IMSS - Bienestar	31 865	1 000
Pop. en loc. de 10 000 - 14 999 hab.	126 128	6	Pop. desahucada de otras instituciones	3 076	61
Pop. en loc. de 15 000 hab. y más	1 813 517	16 144	Estadísticas médicas de las inst. públicas	1 787	198
Población según grandes grupos de edad y sexo			Personal médico de las inst. públicas	6 005	55
Pop. de 0 a 4 años femenina	863 783	10 541	Índice de masculinización	102 7	102 7
Pop. de 5 a 14 años femenina	877 239	9 776	VIVIENDAS		
Pop. de 15 a 24 años femenina	1 771 127	21 748	Viviendas Particulares habitadas (VPH) en	1 348 105	17 887
Pop. de 25 a 34 años femenina	1 073 613	12 614	VPH que disponen de agua entubada en VPH	1 180 420	14 1
Pop. de 35 años y más femenina	1 715 517	2 236	VPH que disponen de electricidad en VPH	3 178 420	17 887
Población indígena			VPH que disponen de agua entubada en VPH	1 207 628	17 007
Población indígenas indígenas IV	1 835 102	20 380	VPH con piso de concreto o de tierra y	1 191 940	15 011
Población de 3 años y más	5 181 029	63 726	EMPLEO		
Pop. de 3 años y más indígena	1 498 648	18 410	Población Económicamente Activa (PEA)	2 501 341	33 299
Pop. de 3 años y más indígena IV	1 000 398	14 001	PEA Ocupada en el sector Primario (%)	2 460 000	32 860
Pop. de 3 años y más indígena IV	368 250	4 409	PEA Ocupada en el sector Secundario (%)	361	52 4
Pop. de 3 años y más indígena IV	368 250	4 409	PEA Ocupada en el sector Terciario (%)	14 3	24 4
Pop. de 3 años y más indígena IV	368 250	4 409	PEA Ocupada en el sector Terciario (%)	48 6	23 3

SIMBOLOGÍA

RASGOS NATURALES	RASGOS CULTURALES
HIDROGRAFÍA	POBLACIONES
Cuerpos de agua	Mayores a 15000 habitantes
Ríos	De 2501 a 15000 habitantes
Perenne	De 500 a 2500 habitantes
Intermittente	Menores de 500 habitantes
Intermittente	Menores de 500 habitantes
Terreno sujeto a inundación	Menores de 500 habitantes
ALTIMETRÍA	Menores de 500 habitantes
Curvas de nivel	Menores de 500 habitantes
Measuras	Menores de 500 habitantes
Ordinarias	Menores de 500 habitantes
Equidistancia entre curvas de nivel: 100 metros.	Menores de 500 habitantes
El contorno gris en la base del mapa indica el relieve del terreno, y es generado a partir de un método digital de elevación con resolución de 1 segundo.	Menores de 500 habitantes
ÁREAS PROTEGIDAS	Menores de 500 habitantes
Área Natural Protegida	Menores de 500 habitantes
Otras áreas bajo conservación	Menores de 500 habitantes

AUTORIDAD

PARÁMETROS CARTOGRÁFICOS

ESCALA 1:75 000

PROYECCIÓN: UNIVERSAL TRANSVERSA DE MERCATOR, ZONA 15N

SISTEMA GEODÉSICO MUNDIAL: 1984 (WGS84)

CUADRICULA: ACADA 7 500 METROS

GRADICULA: ACADA 7 MINUTOS 30 SEGUNDOS

FUENTES DE INFORMACIÓN

CARTOGRAFÍA: INEGI, CONJUNTO DE DATOS VECTORIALES DE LA CARTA TOPOGRÁFICA Y TOPOGRAFÍA: ESCALAS 1:50 000 Y 1:250 000.

LOCALIDADES: INEGI, CENSO DE POBLACIÓN Y VIVIENDA 2020.

LÍMITES ESTATALES: GOBIERNO DEL ESTADO, CARTA GEOGRÁFICA DE CHIAPAS: 1986.

LÍMITES MUNICIPALES: INEGI, MANEJO CUANTITATIVO, CENSO DE POBLACIÓN Y VIVIENDA 2020.

VÍAS DE INEGI: RED NACIONAL DE CAMINOS 2020; ACTUALIZACIONES CON APOYO EN COMUNICACIÓN: IMAGENES DE SATELITE SPOT PROPORCIONADAS POR LAEMEX INC.

INFRAESTRUCTURA GOBIERNO DEL ESTADO, SECRETARÍA DE EDUCACIÓN: SUBSECRETARÍA DE EDUCACIÓN, PLANEACIÓN EDUCATIVA, COORDINACIÓN DE CENTROS DE TRABAJO, 2020.

INFRAESTRUCTURA SECRETARÍA DE SALUD: REPORTE DE CLAVES ÚNICAS DE ESTABLECIMIENTOS EN SALUD DE SALUD: INEGI, 2021.

TURISMO: GOBIERNO DEL ESTADO, SECRETARÍA DE TURISMO.

PROTECCIÓN CIVIL: GOBIERNO DEL ESTADO, SECRETARÍA DE PROTECCIÓN CIVIL.

ÁREAS PROTEGIDAS: GOBIERNO DEL ESTADO, SECRETARÍA DE MEDIO AMBIENTE E HISTORIA NATURAL, COMISIÓN NACIONAL DE ÁREAS NATURALES PROTEGIDAS.

REZAGO SOCIAL: CONEVAL, ÍNDICE Y GRADO DE REZAGO SOCIAL: 2020.

SECRETARÍA DE HACIENDA

GOBIERNO DE CHIAPAS

Subsecretaría de Planeación

Dirección de Información Geográfica y Estadística

Departamento de Geografía

MAPAS MUNICIPALES DE CHIAPAS ACTUALIZACIÓN 2021

ceieg

COMITÉ ESTATAL DE INFORMACIÓN ESTADÍSTICA Y GEOGRÁFICA

AgroSecoeramos comunican sus observaciones a la DIGE: 2a. norte cda. 8505, Tel. (951) 6133936

Tuxtla Gutiérrez, Chiapas

www.ceieg.chiapas.gob.mx

ceieg@chiapas.gob.mx