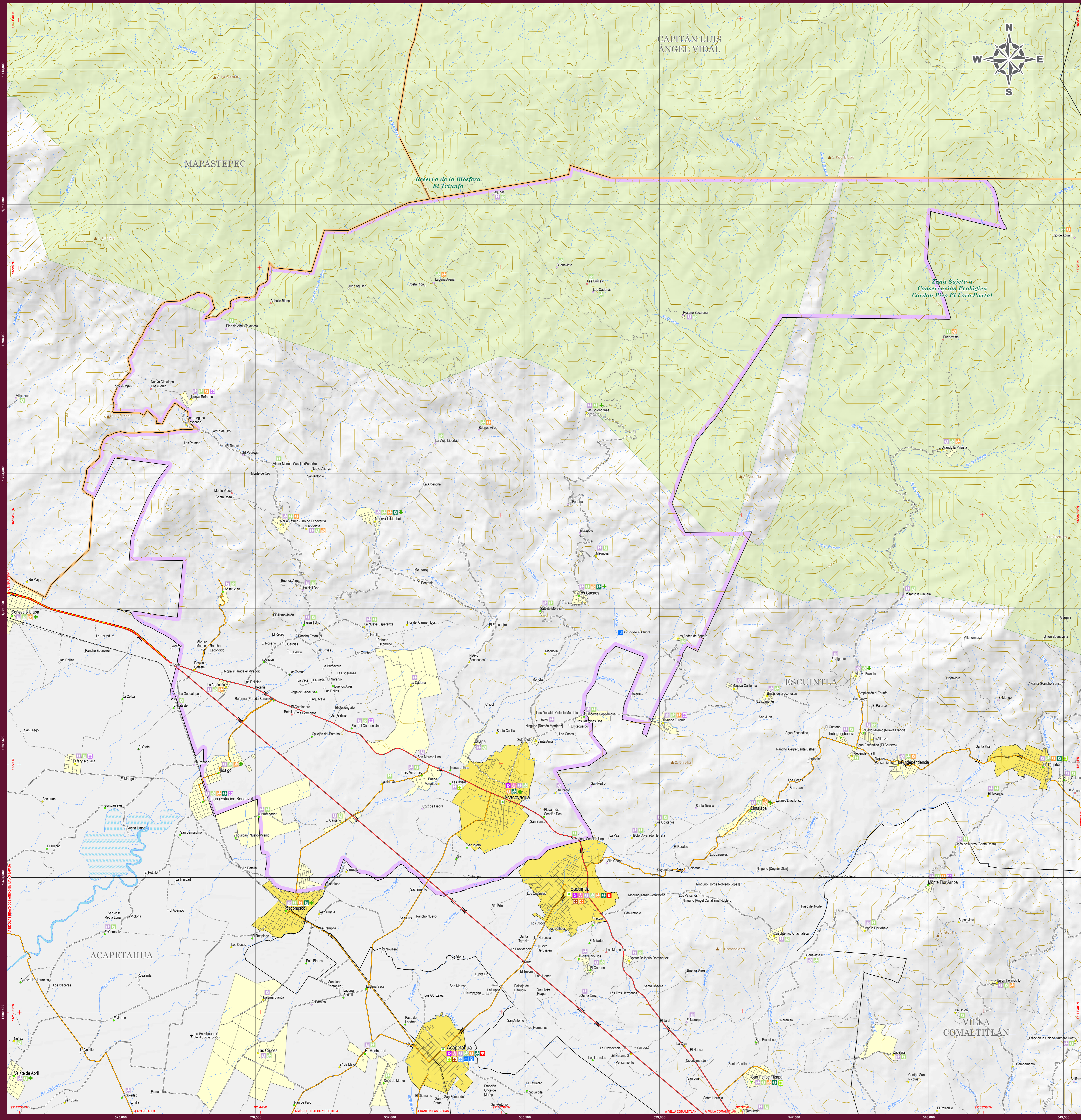


ACACOYAGUA MAPA MUNICIPAL



INDICADORES ESTRATÉGICOS

INDICADOR	Estado	Acacoyagua	INDICADOR	Estado	Acacoyagua
INTEGRACIÓN TERRITORIAL Cobertura territorial (km²)	14 473	247.6	Proyectos de Infraestructura	2.3	2.7
Densidad de población (habitantes / km²)	74.4	72.6	Costa de Marginalización	34.4	44.4
EDUCACIÓN Total de instituciones	21 152	116	Muy alto	2.60	2.60
Porcentaje de 2 a 4 años	20 993	115	Medio	1.80	1.80
Porcentaje de 5 a 11 años	19 100	98	Bajo	1.20	1.20
Porcentaje de 12 a 14 años	9 300	58	Muy bajo	0.80	0.80
Porcentaje de 15 a 17 años	1 948	4	Muy bajo	0.10	0.10
Porcentaje de 18 a 24 años	545	1	Muy bajo	0.05	0.05
Porcentaje de 25 años y más	306	1	Muy bajo	0.02	0.02
Porcentaje de 25 años y más con primaria completa	111	0	Muy bajo	0.01	0.01
Porcentaje de 25 años y más con secundaria completa	12	0	Muy bajo	0.00	0.00
Porcentaje de 25 años y más con terciaria completa	29	0	Muy bajo	0.00	0.00
POBLACION Población Total	5 563 628	17 994	Salud	512 720	1 279
Población masculina	2 703 867	8 897	Salud	262 883	618
Población femenina	2 859 761	9 097	Salud	249 837	661
Porcentaje de 0 a 4 años	2 817 106	9 902	Salud	3 698 983	11 993
Porcentaje de 5 a 14 años	2 595 990	8 697	Salud	2 672 853	8 286
Porcentaje de 15 a 24 años	1 002 251	3 836	Salud	1 093 403	3 567
Porcentaje de 25 a 64 años	738 122	2 800	Salud	2 932 000	2 277
Porcentaje de 65 años y más	804 133	3 443	Salud	46 502	56
Porcentaje de 0 a 4 años	2 720 722	8 002	Salud	2 038 415	9 720
Porcentaje de 5 a 14 años	2 595 990	8 697	Salud	1 942 620	8 180
Porcentaje de 15 a 24 años	969 984	3 016	Salud	3 178 200	2 383
Porcentaje de 25 a 64 años	1 663 129	6 112	Salud	3 178 200	2 383
Porcentaje de 65 años y más	1 813 517	5 880	Salud	3 178 200	2 383
VIVIENDAS Viviendas particulares habitadas (VPH) en total	862 783	3 178	Salud	1 348 105	4 400
Porcentaje de 0 a 4 años	877 253	2 985	Salud	1 348 105	4 400
Porcentaje de 5 a 14 años	1 620 792	5 382	Salud	1 348 105	4 400
Porcentaje de 15 a 24 años	1 771 127	5 437	Salud	1 348 105	4 400
Porcentaje de 25 a 64 años	1 975 813	7 483	Salud	1 348 105	4 400
Porcentaje de 65 años y más	1 75 518	567	Salud	1 348 105	4 400
INDICADORES DE CALIDAD DE VIDA Población en hogares indígenas	1 838 102	146	Salud	1 348 105	4 400
Porcentaje de 0 a 4 años	1 838 102	146	Salud	1 348 105	4 400
Porcentaje de 5 a 14 años	1 838 102	146	Salud	1 348 105	4 400
Porcentaje de 15 a 24 años	1 838 102	146	Salud	1 348 105	4 400
Porcentaje de 25 a 64 años	1 838 102	146	Salud	1 348 105	4 400
Porcentaje de 65 años y más	1 838 102	146	Salud	1 348 105	4 400
INDICADORES DE CALIDAD DE VIDA Población en hogares indígenas	1 838 102	146	Salud	1 348 105	4 400
Porcentaje de 0 a 4 años	1 838 102	146	Salud	1 348 105	4 400
Porcentaje de 5 a 14 años	1 838 102	146	Salud	1 348 105	4 400
Porcentaje de 15 a 24 años	1 838 102	146	Salud	1 348 105	4 400
Porcentaje de 25 a 64 años	1 838 102	146	Salud	1 348 105	4 400
Porcentaje de 65 años y más	1 838 102	146	Salud	1 348 105	4 400
INDICADORES DE CALIDAD DE VIDA Población en hogares indígenas	1 838 102	146	Salud	1 348 105	4 400
Porcentaje de 0 a 4 años	1 838 102	146	Salud	1 348 105	4 400
Porcentaje de 5 a 14 años	1 838 102	146	Salud	1 348 105	4 400
Porcentaje de 15 a 24 años	1 838 102	146	Salud	1 348 105	4 400
Porcentaje de 25 a 64 años	1 838 102	146	Salud	1 348 105	4 400
Porcentaje de 65 años y más	1 838 102	146	Salud	1 348 105	4 400

SIMBOLOGÍA

RASGOS NATURALES	RASGOS CULTURALES
AGROGRAFÍA Cuerpos de agua Ríos Perenne Intermitente Terreno sujeto a inundación	POBLACIONES Mayores a 15000 habitantes De 2500 a 15000 habitantes De 500 a 2500 habitantes Menores de 500 habitantes Sin dato de población
ALTIMETRÍA Curvas de nivel Muestras Ordinarias Elevaciones Cerro y volcanes	CATEGORÍA POLÍTICA Límites Internacional Estatal Regional Municipal Polígono municipal
ÁREAS PROTEGIDAS Área Natural Protegida	LOCALIDADES SEGÚN REZAGO SOCIAL Muy bajo Bajo Medio Alto Muy alto Sin clasificar
INFRAESTRUCTURA Carreteras Federales Carreteras Estatales Otros caminos	PROTECCIÓN CIVIL Hidroeléctrica Alta tensión Canal de riego
COMUNICACIONES Aeropuertos Ferrocarril Telecomunicaciones	SALUD SSA Hospital General Hospital Integral Hospital Rural Unidad Médica Rural Atención Rural Comunitaria Brigadas de Salud Otras Instituciones
TURISMO Monumento Cultural Arqueología Festivales Artesanía Aventura Agua Termales Alojamiento Camping Casacas	EDUCACIÓN Español Inicial Preescolar Primaria Secundaria Superior (universitaria)

AUTORIDAD

PARÁMETROS CARTOGRÁFICOS
ESCALA 1:35 000
PROYECCIÓN: UNIVERSAL TRANSVERSA DE MERCATOR, ZONA 18N
DATUM: SISTEMA GEODÉSICO MUNDIAL 1984 (WGS84)
CUADRICULA: A CADA 3.000 METROS
GRADICULA: A CADA 3 MINUTOS 30 SEGUNDOS

FUENTES DE INFORMACIÓN
CARTOGRAFÍA: INEGI (CONJUNTO DE DATOS VECTORIALES DE LA CARTA TOPOGRÁFICA Y TOPOGRÁFICA: ESCALAS 1:50 000 Y 1:250 000).
LOCALIDADES: INEGI (CENSO DE POBLACIÓN Y VIVIENDA 2020).
LÍMITES MUNICIPALES: INEGI (ANEXO GEOGRÁFICO: CONJUNTO DE POBLACIÓN Y VIVIENDA 2020).
LÍMITES MUNICIPALES: INEGI (ANEXO GEOGRÁFICO: CONJUNTO DE POBLACIÓN Y VIVIENDA 2020).
VÍAS DE INEGI (RED NACIONAL DE CARRETERAS 2020; ACTUALIZACIONES CON APOYO EN COMUNICACIÓN: IMÁGENES DE SATELITE SPOT PROPORCIONADAS POR LA ENEMEX NG).
INFRAESTRUCTURA GOBIERNO DEL ESTADO: SECRETARÍA DE EDUCACIÓN; SUBSECRETARÍA DE EDUCACIÓN; PLANIFICACIÓN EDUCATIVA; COORDINACIÓN DE CENTROS DE TRABAJO; 2020.
INFRAESTRUCTURA SECRETARÍA DE SALUD: REPORTE DE CLAVES ÚNICAS DE ESTABLECIMIENTOS DE SALUD DE SALUD MARZO DEL 2021.
TURISMO: GOBIERNO DEL ESTADO; SECRETARÍA DE TURISMO.
PROTECCIÓN CIVIL: GOBIERNO DEL ESTADO; SECRETARÍA DE PROTECCIÓN CIVIL.
ÁREAS PROTEGIDAS: GOBIERNO DEL ESTADO; SECRETARÍA DE MEDIO AMBIENTE E HISTORIA NATURAL; COMISIÓN NACIONAL DE ÁREAS NATURALES PROTEGIDAS.
REZAGO SOCIAL: CONEVAL; INEGI; GRADO DE REZAGO SOCIAL 2020.

SECRETARÍA DE HACIENDA
GOBIERNO DE CHIAPAS

Subsecretaría de Planeación
Dirección de Información Geográfica y Estadística
Departamento de Geografía

MAPAS MUNICIPALES DE CHIAPAS ACTUALIZACIÓN 2021

ceieg
COMITÉ ESTATAL DE INFORMACIÓN ESTADÍSTICA Y GEOGRÁFICA

Agredoremos comunicar sus observaciones a la DICE 2a. norte cta. #605, Tel. (951) 6133996
Tuxtla Gutiérrez, Chiapas
www.ceieg.chiapas.gob.mx
ceieg.chiapas@gmail.com