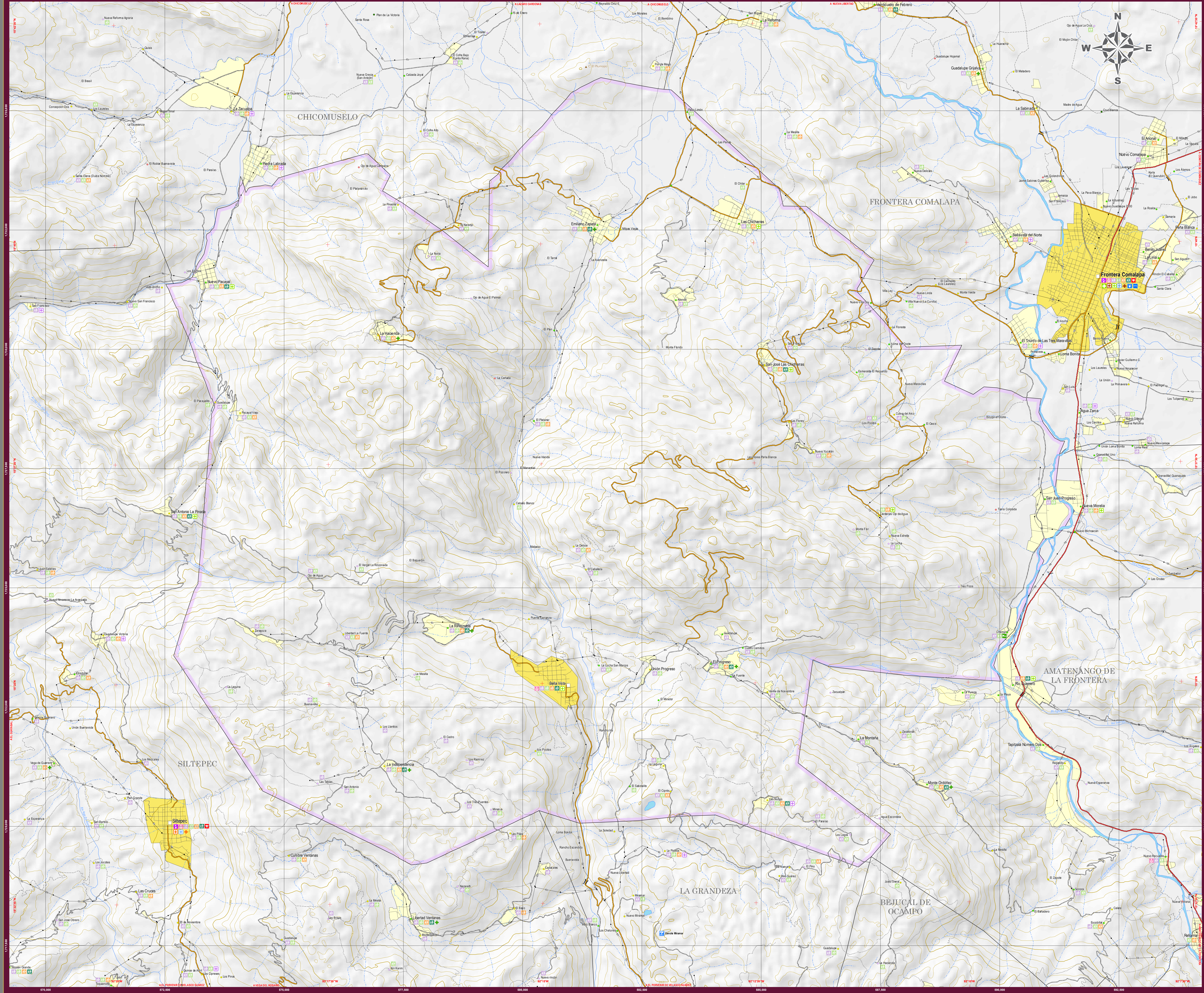


BELLA VISTA MAPA MUNICIPAL



INDICADORES ESTRATÉGICOS

INDICADOR	Estado	Bella Vista	INDICADOR	Estado	Bella Vista
AFERIZACIÓN TERRITORIAL	74 413	2753	Porcentaje de agua en riego agrícola	0.8	0.8
Superficie territorial (km²)	74 413	2753	Cobertura de riego agrícola	May 98%	98%
Densidad de población (habitantes/km²)	74.4	96.4	Cobertura de riego agrícola	May 98%	98%
Tasa de mortalidad	21 189	48	EDUCACIÓN	730 086	2 875
Localidades de 1 a 2 999 habitantes	20 960	46	Localidades de 1 a 10 años	600 000	2 750
Local. de 1 a 100 hab.	19 200	41	Local. de 11 a 15 años	200 000	1 620
Local. de 101 a 500 hab.	1 548	6	Local. de 16 a 20 años	333 000	1 260
Local. de 501 a 999 hab.	804 023	6 976	Local. de 21 a 25 años	200 000	1 260
Local. de 1 000 a 2 999 hab.	2 729 712	0	Local. de 26 a 30 años	687 750	2 051
Local. de 3 000 a 4 999 hab.	338 000	0	Local. de 31 a 35 años	530 275	3 337
Local. de 5 000 a 9 999 hab.	1 813 027	0	Local. de 36 a 40 años	378 000	1 900
Local. de 10 000 a 14 999 hab.	14	0	Local. de 41 a 45 años	2 210 000	1 000
Local. de 15 000 hab. o más	1 813 027	0	Local. de 46 a 50 años	437 000	626
POBLACION	6 643 028	30 127	Local. de 51 a 55 años	370 000	1 841
Población total	2 750 967	10 000	Local. de 56 a 60 años	370 000	1 841
Población femenina	2 837 031	10 000	Local. de 61 a 65 años	370 000	1 841
Local. de 1 a 2 999 habitantes	2 837 031	10 000	Local. de 66 a 70 años	370 000	1 841
Local. de 1 a 100 hab.	2 729 712	0	Local. de 71 a 75 años	370 000	1 841
Local. de 101 a 500 hab.	1 548	6	Local. de 76 a 80 años	370 000	1 841
Local. de 501 a 999 hab.	804 023	6 976	Local. de 81 a 85 años	370 000	1 841
Local. de 1 000 a 2 999 hab.	2 729 712	0	Local. de 86 a 90 años	370 000	1 841
Local. de 3 000 a 4 999 hab.	338 000	0	Local. de 91 a 95 años	370 000	1 841
Local. de 5 000 a 9 999 hab.	1 813 027	0	Local. de 96 a 100 años	370 000	1 841
Local. de 10 000 a 14 999 hab.	14	0	Local. de 101 años y más	370 000	1 841
Local. de 15 000 hab. o más	1 813 027	0	Local. de 101 años y más	370 000	1 841
Población según grandes grupos de edad y sexo	807 200	3 200	Local. de 101 años y más	370 000	1 841
Local. de 0 a 4 años	807 200	3 200	Local. de 101 años y más	370 000	1 841
Local. de 5 a 14 años	1 813 027	0	Local. de 101 años y más	370 000	1 841
Local. de 15 a 24 años	1 813 027	0	Local. de 101 años y más	370 000	1 841
Local. de 25 a 34 años	1 813 027	0	Local. de 101 años y más	370 000	1 841
Local. de 35 a 44 años	1 813 027	0	Local. de 101 años y más	370 000	1 841
Local. de 45 a 54 años	1 813 027	0	Local. de 101 años y más	370 000	1 841
Local. de 55 a 64 años	1 813 027	0	Local. de 101 años y más	370 000	1 841
Local. de 65 años y más	1 813 027	0	Local. de 101 años y más	370 000	1 841
Población indígena	1 813 027	42 111	Local. de 101 años y más	370 000	1 841
Población de 0 a 4 años	1 813 027	42 111	Local. de 101 años y más	370 000	1 841
Local. de 5 a 14 años	1 813 027	42 111	Local. de 101 años y más	370 000	1 841
Local. de 15 a 24 años	1 813 027	42 111	Local. de 101 años y más	370 000	1 841
Local. de 25 a 34 años	1 813 027	42 111	Local. de 101 años y más	370 000	1 841
Local. de 35 a 44 años	1 813 027	42 111	Local. de 101 años y más	370 000	1 841
Local. de 45 a 54 años	1 813 027	42 111	Local. de 101 años y más	370 000	1 841
Local. de 55 a 64 años	1 813 027	42 111	Local. de 101 años y más	370 000	1 841
Local. de 65 años y más	1 813 027	42 111	Local. de 101 años y más	370 000	1 841
Estado indígena	24	24	Local. de 101 años y más	370 000	1 841
Local. de 0 a 4 años	24	24	Local. de 101 años y más	370 000	1 841
Local. de 5 a 14 años	24	24	Local. de 101 años y más	370 000	1 841
Local. de 15 a 24 años	24	24	Local. de 101 años y más	370 000	1 841
Local. de 25 a 34 años	24	24	Local. de 101 años y más	370 000	1 841
Local. de 35 a 44 años	24	24	Local. de 101 años y más	370 000	1 841
Local. de 45 a 54 años	24	24	Local. de 101 años y más	370 000	1 841
Local. de 55 a 64 años	24	24	Local. de 101 años y más	370 000	1 841
Local. de 65 años y más	24	24	Local. de 101 años y más	370 000	1 841
Indicadores de desarrollo humano	1 813 027	42 111	Local. de 101 años y más	370 000	1 841
Local. de 0 a 4 años	1 813 027	42 111	Local. de 101 años y más	370 000	1 841
Local. de 5 a 14 años	1 813 027	42 111	Local. de 101 años y más	370 000	1 841
Local. de 15 a 24 años	1 813 027	42 111	Local. de 101 años y más	370 000	1 841
Local. de 25 a 34 años	1 813 027	42 111	Local. de 101 años y más	370 000	1 841
Local. de 35 a 44 años	1 813 027	42 111	Local. de 101 años y más	370 000	1 841
Local. de 45 a 54 años	1 813 027	42 111	Local. de 101 años y más	370 000	1 841
Local. de 55 a 64 años	1 813 027	42 111	Local. de 101 años y más	370 000	1 841
Local. de 65 años y más	1 813 027	42 111	Local. de 101 años y más	370 000	1 841

SIMBOLOGÍA

RASGOS NATURALES	RASGOS CULTURALES
HI DROGRAFÍA	POBLACIONES
Cuerpos de agua	Mayores a 1500 habitantes
Ríos	De 500 a 1500 habitantes
Perenne	De 250 a 500 habitantes
Intermitente	Menores de 500 habitantes
Intermitente	Menores de 500 habitantes
Terreno sujeto a inundación	Menores de 500 habitantes
ALTIMETRÍA	LIMITES
Curvas de nivel	Internacional
Elevaciones	Estatal
Muestras	Regional
Ordinarias	Municipal
Equidistantes entre curvas de nivel: 100 metros.	Municipal
El sombreado gris en la base del mapa simula el relieve del terreno, y se generó a partir de un modelo digital de elevación con resolución de 30 metros.	Municipal
ÁREAS PROTEGIDAS	LOCALIDADES SEGUN REZAGO SOCIAL
Área Natural Protegida	May bajo
Otras áreas bajo conservación	Bajo
	Medio
	Alto
	May alto
	Sin clasificar

AUTORIDAD

SECRETARÍA DE HACIENDA
GOBIERNO DE CHIAPAS

Subsecretaría de Planeación
Dirección de Información Geográfica y Estadística
Departamento de Geografía

MAPAS MUNICIPALES DE CHIAPAS
ACTUALIZACIÓN 2021

ceig
COMITÉ ESTATAL DE INFORMACIÓN ESTADÍSTICA Y GEOGRÁFICA

Agendaremos comunicar sus observaciones a: DICE - de norte de mayo, Tel: (961) 6133000
Tuxtla Gutiérrez, Chiapas
www.ceig.chiapas.gob.mx
ceig@chiapas.gob.mx