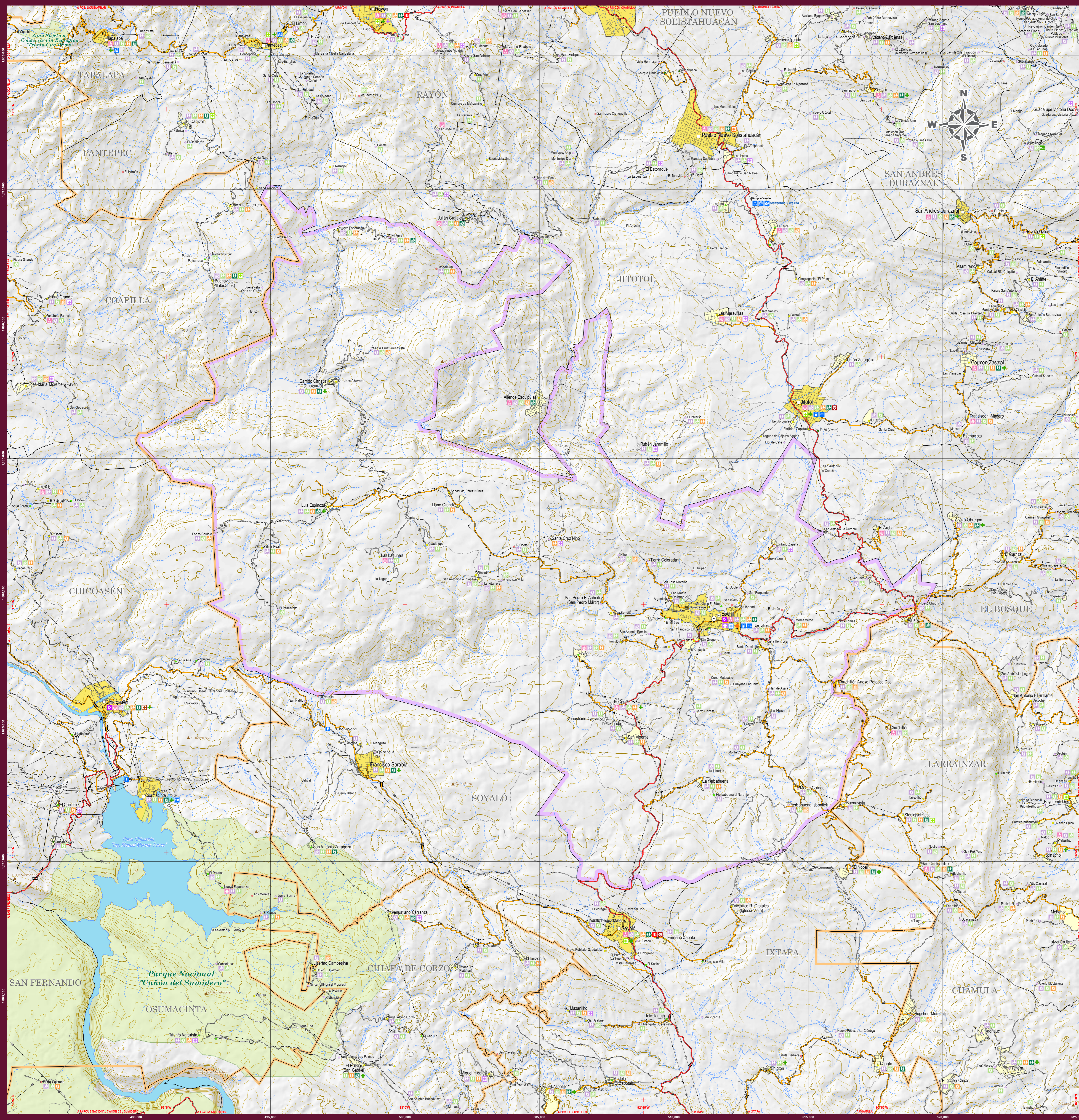
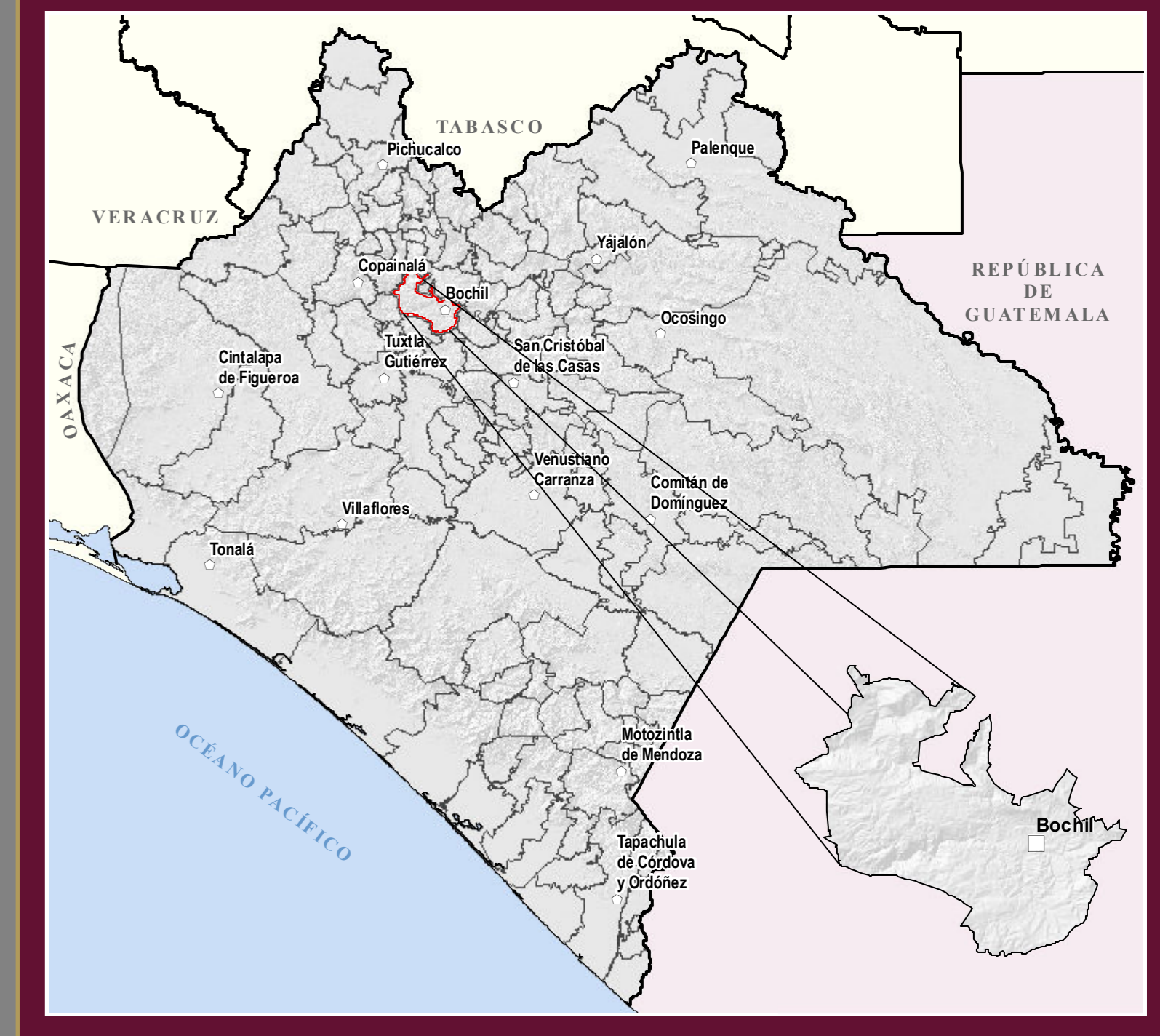


BOCHIL MAPA MUNICIPAL



UBICACIÓN EN EL ESTADO



INDICADORES ESTRATÉGICOS

INDICADORES	Estado	Bochil	INDICADORES	Estado	Bochil
INTERACCIÓN TERRITORIAL	74 415	364.9	Promedio de hijos e hijas nacidos vivos IV	2.3	2.5
Extensión territorial (km²)			Grado de Pájar Social	Muy alto	Medio
Densidad de población (habitantes / km²)	74.4	102.1	Grado de Magisterio	Muy alto	Medio
TOTAL DE LOCALIDADES	21 198	77	EDUCACIÓN		
Localidades de 1 a 2 999 habitantes	20 823	76	Protección de 6 a 11 años	730 559	5 163
Local. de 1 - 999 hab.	15 095	31	Pub. de 6 a 11 años que asiste a la escuela	690 095	4 846
Local. de 100 - 999 hab.	4 315	2 017	Protección de 12 a 14 años	340 016	2 465
Local. de 500 - 999 hab.	1 048	13	Pub. de 12 a 14 años que asiste a la escuela	279 518	2 016
Local. de 1 000 - 2 999 hab.	5 495	45	Protección de 15 a 17 años	323 300	2 259
Localidades de 3 000 habitantes y más	306	1	Pub. de 15 a 17 años que asiste a la escuela	189 075	1 333
Local. de 3 000 - 4 999 hab.	111	0	Protección de 18 a 24 años	657 750	4 475
Local. de 5 000 - 9 999 hab.	15	0	Pub. de 18 a 24 años que asiste a la escuela	146 620	795
Local. de 10 000 - 14 999 hab.	18	0	Protección de 25 años y más	830 275	5 915
Local. de 15 000 hab. y más	29	1	Pub. de 25 años y más que asiste a la escuela	795 605	5 607
POBLACION			Pub. de 15 años y más	3 745 908	31 023
Población Total	5 543 828	37 263	Pub. de 15 años y más con primaria completa	2 721 000	16 047
Población masculina	2 768 947	18 224	Pub. de 15 años y más con secundaria completa	1 893 420	11 893
Población femenina	2 774 881	19 039	Pub. de 15 años y más analfabeta	512 720	3 003
Pub. en localidades de 1 a 2 499 habitantes			Índice de alfabetización	51.7	13.7
Pub. en loc. de 1 - 999 hab.	2 817 106	23 093	SALUD		
Pub. en loc. de 100 - 499 hab.	1 022 251	6 236	Protección Domiciliar (PDI)	3 606 693	24 161
Pub. en loc. de 500 - 999 hab.	729 125	8 842	Pub. desahuciantes del IMSS - Bienestar	807 805	2 819
Pub. en loc. de 1 000 - 2 499 hab.	804 133	6 420	Pub. desahuciantes del IMSS - Bienestar	169 403	4 025
Pub. en localidades de 2 500 habitantes y más			Pub. desahuciantes del ISSSTECH	46 292	145
Pub. en loc. de 2 500 - 4 999 hab.	2 726 722	14 200	Pub. desahuciantes del IMSS - Bienestar	193 403	4 025
Pub. en loc. de 5 000 - 9 999 hab.	309 984	0	Pub. desahuciantes del ISSSTECH	46 292	145
Pub. en loc. de 10 000 - 14 999 hab.	169 125	14 200	Pub. desahuciantes del IMSS - Bienestar	193 403	4 025
Pub. en loc. de 15 000 hab. y más	1 813 517	1	Pub. desahuciantes de otras instituciones	2 526 415	15 919
Población según grandes grupos de edad y sexo			Índice de mortalidad de niños (IMN)	31 976	79
Pub. de 0 a 14 años femenina	863 783	6 564	Personal médico de las inst. públicas	6 605	170
Pub. de 0 a 14 años masculina	877 259	6 561	Personal médico de las inst. privadas	664	2 023
Pub. de 15 a 64 años femenina	1 628 720	10 427	VIVIENDAS		
Pub. de 15 a 64 años masculina	1 771 127	10 427	Viviendas Particulares Habitadas (VPH) en	1 348 105	8 402
Pub. de 65 años y más femenina	119 833	763	Procedimiento de VPH	1 348 105	8 402
Pub. de 65 años y más masculina	175 518	739	Promedio de cuartos en VPH II	3.8	10.7
Población indígena			VPH que disponen de agua entubada o	1 307 628	7 147
Población de 0 años y más	1 835 102	19 881	VPH que disponen de electricidad	1 307 628	7 147
Pub. de 0 años y más indígena	5 181 929	31 972	VPH con piso firme de tierra o	1 307 628	7 147
Pub. de 0 años y más hispanohablante	1 036 368	12 717	EMPLEO		
Pub. de 15 años y más indígena	969 708	2 282	Población Económicamente Activa (PEA)	4 087 024	23 988
Estadísticas			PEA Ocupada	2 501 341	14 619
IMAG 2010 - 2020 al	24	20	PEA Desocupada en el sector Primario (%)	2 482 281	14 360
Índice de mortalidad general (IMG)	4.68	4.62	PEA Desocupada en el sector Secundario (%)	36.1	34.7
Defunciones infantiles (DI)	1 371	34	PEA Desocupada en el sector Terciario (%)	48.8	48.7

SIMBOLOGÍA

RASGOS NATURALES	RASGOS CULTURALES
HIDROGRAFÍA Cuerpos de agua Ríos Perenne Intermitente Interrumpido Terreno sujeto a inundación	POBLACIONES Mayores a 15 000 habitantes De 2 501 a 15 000 habitantes De 500 a 2 500 habitantes Menores de 500 habitantes Sin dato de población Las localidades que no disponen de dato de número de habitantes corresponden a las localidades de nuestro registro identificadas por el INEGI en los trabajos de planeación de la Encuesta Intercensal 2015, por lo que no están demarcadas.
ALTIMETRÍA Curvas de nivel Elevaciones Mesetas Ordinarias Equivalencia entre curvas de nivel: 100 metros. El contorno gris en la base del mapa amala el relieve del terreno, y ha sido generado a partir de un modelo digital de elevación con resolución de 1 segundo.	LÍMITES Internacional Estatal Regional Municipal Poligono municipal Vértice fronterizo Cruce fronterizo
ÁREAS PROTEGIDAS Área Natural Protegida Otras áreas bajo conservación	CATEGORÍA POLÍTICA Capital del Estado Cabecera Regional Cabecera Municipal Asentamiento urbano Vértice fronterizo Cruce fronterizo
LOCALIDADES SEGUN REAZO SOCIAL Muy bajo Bajo Medio Alto Muy alto Sin clasificar	INFRAESTRUCTURA COMUNICACIONES Carreteras Federales: Cuota 2 carriles, 4 carriles, 2 carriles, 2 carriles ampliada. Carreteras Estatales: 2 carriles, 2 carriles ampliada. Otros caminos: Tercericia, Vereda, Tunal. Aeropuertos : Cuota 2 carriles, Caseta de cobro, Nacional, Aeropuerto. Ferrocarril : Vía férrea, Estación, Nacional, Telecomunicaciones, Aeropistas y TV. HIDROELECTRICA : Presa, Planta hidroeléctrica, Canal de riego. PROTECCIÓN CIVIL : Centro Regional de Protección Civil y Bomberos.
TURISMO Monumento Nacional, Arqueología, Antena, Aventura, Aguas Termales, Alberque, Camping, Cascadas, Puntos Mágicos. SERVICIOS : Terminal de autobuses, Terminal de cruceros, Muelle Embarcadero, Hotel, Casapuerta. SALUD : SSA, Hospital General, Hospital Integral, Hosp. Especializados, Clínica de Espec., Centro de Salud con Hospitalización, Centros de Salud, Casa de Salud, Unidad Móvil, Consulta externa. EDUCACIÓN : Especial, Primaria, Superior (Presecundaria), Inicial, Secundaria, Formación para el trabajo, Preescolar, Media superior (Bachillerato).	

AUTORIDAD

PARÁMETROS CARTOGRAFICOS	SECRETARÍA DE HACIENDA GOBIERNO DE CHIAPAS
ESCALA 1:50 000 PROYECCIÓN: UNIVERSAL TRANSVERSA DE MERCATOR, ZONA 19N DATUM: SISTEMA GEODÉSICO MUNDIAL 1984 (WGS84) CUADRÍCULA: ACADA 5,000 METROS GRADÍCULA: ACADA 5 MINUTOS	Subsecretaría de Planeación Dirección de Información Geográfica y Estadística Departamento de Geografía
FUENTES DE INFORMACIÓN CARTOGRAFICA: INEGI, CONJUNTO DE DATOS VECTORIALES DE LA CARTOGRAFÍA Y TOPOGRAFÍA; ESCALAS 1:50 000 Y 1:200 000. LOCALIDADES: INEGI, CENSO DE POBLACIÓN Y VIVIENDA 2020. LÍMITES ESTATALES: GOBIERNO DEL ESTADO, CARTA GEOGRÁFICA DE CHIAPAS: 086. LÍMITES MUNICIPALES: INEGI, MARCO GEOGRÁFICO, CENSO DE POBLACIÓN Y VIVIENDA 2020. VÍAS DE REGÍSTR NACIONAL DE CAMINOS 2020: ACTUALIZACIONES CON APOYO EN COMUNICACIÓN: MAGNÉTICO SPOT PROPORCIONADAS POR LA REMEX ING. INFRAESTRUCTURA GOBIERNO DEL ESTADO, SECRETARÍA DE EDUCACIÓN, SUBSECRETARÍA DE EDUCACIÓN, PLANEACIÓN EDUCATIVA, COLEGIOS DE CENTROS DE TRABAJO, 2020. INFRAESTRUCTURA SECRETARÍA DE SALUD, REPORTE DE CLAVES ÚNICAS DE ESTABLECIMIENTOS EN SALUD DE SALUD AMIGABLES, 2021. TURISMO: GOBIERNO DEL ESTADO, SECRETARÍA DE TURISMO. PROTECCIÓN CIVIL: GOBIERNO DEL ESTADO, SECRETARÍA DE PROTECCIÓN CIVIL. ÁREAS PROTEGIDAS: GOBIERNO DEL ESTADO, SECRETARÍA DE MEDIO AMBIENTE E HISTORIA NATURAL, COMISIÓN NACIONAL DE ÁREAS NATURALES PROTEGIDAS. REAZO SOCIAL: CONEVAL, ÍNDICE Y GRADO DE REAZO SOCIAL 2020.	MAPAS MUNICIPALES DE CHIAPAS ACTUALIZACIÓN 2021 ceieg COMITÉ ESTATAL DE INFORMACIÓN ESTADÍSTICA Y GEOGRÁFICA Agradecemos comunicar sus observaciones a la DICE: 2a. norte av. 8605, Tel. (961) 6139396 Tuxtla Gutiérrez, Chiapas www.ceieg.chiapas.gob.mx ceieg.chiapas@gmail.com