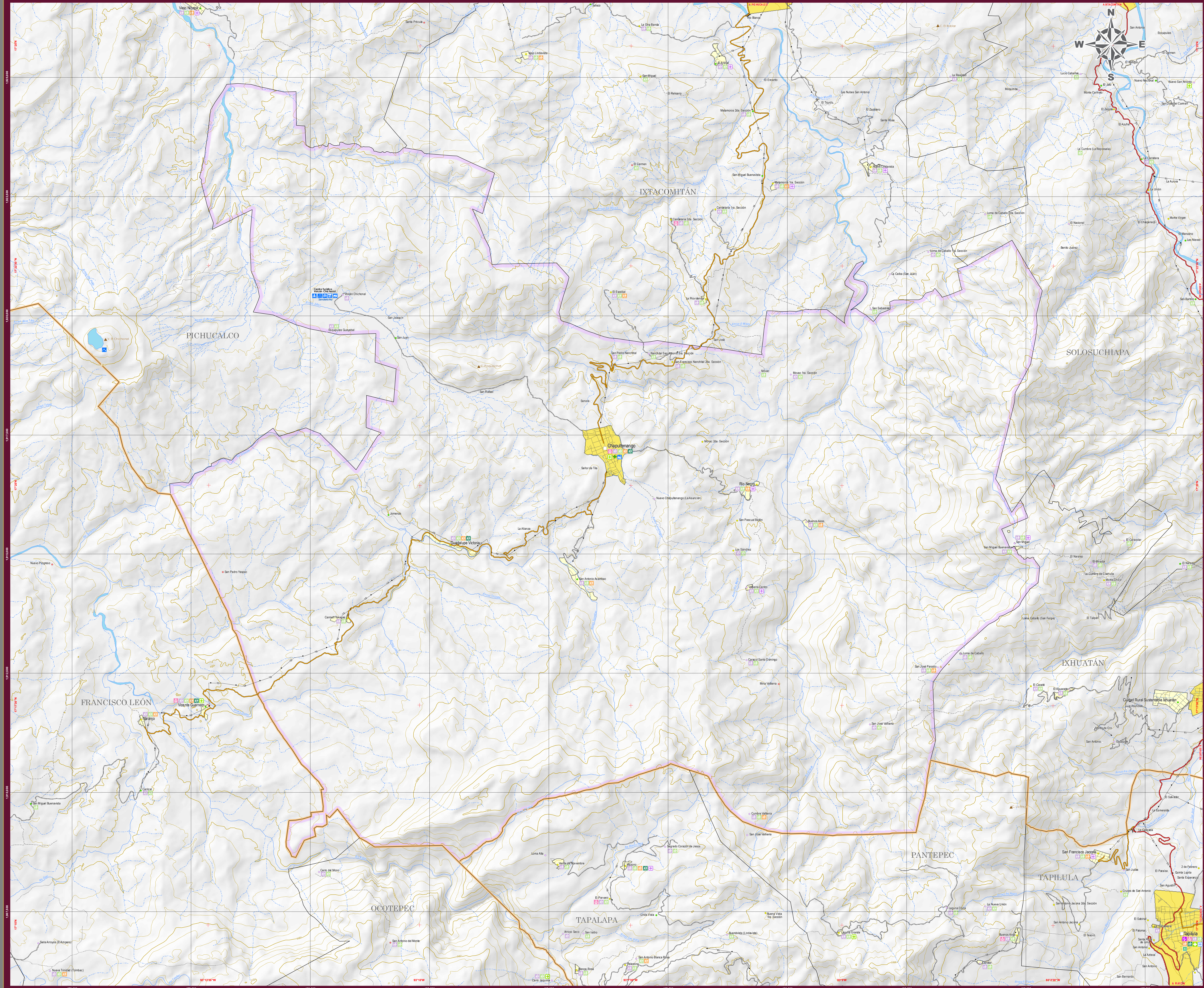


CHAPULTENANGO

MAPA MUNICIPAL



INDICADORES ESTRATÉGICOS

INDICADOR	Estado	Chapultenango	INDICADOR	Estado	Chapultenango
INFORMACIÓN TERRITORIAL			EDUCACIÓN		
Extensión territorial (km²)	74 475	1013	Plantel de Nivel Inicial (Nivel Inicial)	3/3	3/3
Cantidad de colonias habitadas (km²)	74 4	412	Cuentas de Pregrado (Pregrado)	May 481	May 481
Tarifas de localización			EDUCACIÓN		
Localidades de 1 a 2 499 habitantes	21 159	33	Plantel de 1 a 11 años	730 939	966
Local. de 1 a 2 499 hab.	25 900	301	Plant. de 11 a 15 años con acceso a la escuela	600 085	945
Local. de 2 500 - 4 999 hab.	15 500	27	Plant. de 15 a 18 años	300 276	300
Local. de 5 000 - 9 999 hab.	1 048	2	Plant. de 18 a 21 años	225 335	626
Local. de 10 000 - 24 999 hab.	2 416	2	Plant. de 21 a 24 años	100 029	206
Cantidad de 2 500 habitantes y más	296	0	Plant. de 24 a 27 años	607 725	822
Local. de 2 500 - 4 999 hab.	111	1	Plant. de 27 a 30 años	630 275	1 172
Local. de 5 000 - 9 999 hab.	1 112	0	Plant. de 30 años y más	1 040 885	1 184
Local. de 10 000 - 14 999 hab.	74	0	Población de 15 años y más	3 745 908	5 031
Local. de 15 000 hab. y más	14	0	Plant. de 15 años y más con primaria completa	2 721 300	3 084
POBLACION			Plant. de 15 años y más con secundaria I	407 639	719
Población Total	6 443 628	7 472	Plant. de 15 años y más con secundaria II	1 079 728	2 023
Población Urbana	2 756 947	3 708	Plant. de 15 años y más con terciaria I	407 639	719
Población Rural	3 686 681	3 764	Plant. de 15 años y más con terciaria II	1 079 728	2 023
POBLACION POR GRUPOS DE EDAD Y SEXO			INDICADORES		
Pop. en localidades de 1 a 2 499 habitantes	2 147 138	812	INDICADORES		
Pop. de 0 a 4 años	275 960	811	INDICADORES		
Pop. de 5 a 14 años	1 022 251	2 702	INDICADORES		
Pop. de 15 a 24 años	738 532	1 546	INDICADORES		
Pop. de 25 a 34 años	584 123	7 107	INDICADORES		
Pop. de 35 a 44 años	2 729 722	9 474	INDICADORES		
Pop. de 45 a 54 años	328 502	3 446	INDICADORES		
Pop. de 55 a 64 años	368 854	0	INDICADORES		
Pop. de 65 años y más	185 520	0	INDICADORES		
Población según grandes grupos de edad y sexo			INDICADORES		
Pop. de 0 a 4 años	282 381	2 390	INDICADORES		
Pop. de 5 a 14 años	827 251	1 155	INDICADORES		
Pop. de 15 a 24 años	1 022 251	2 702	INDICADORES		
Pop. de 25 a 34 años	738 532	1 546	INDICADORES		
Pop. de 35 a 44 años	584 123	7 107	INDICADORES		
Pop. de 45 a 54 años	328 502	3 446	INDICADORES		
Pop. de 55 a 64 años	368 854	0	INDICADORES		
Pop. de 65 años y más	185 520	0	INDICADORES		
Población indígena			INDICADORES		
Población indígena total	1 805 352	7 540	INDICADORES		
Pop. de 0 a 4 años	5 181 529	6 524	INDICADORES		
Pop. de 5 a 14 años	1 485 388	5 983	INDICADORES		
Pop. de 15 a 24 años	1 205 179	4 428	INDICADORES		
ESTADÍSTICAS			INDICADORES		
Índice de desarrollo humano	0.74	0.74	INDICADORES		
Índice de desarrollo humano ajustado	0.74	0.74	INDICADORES		
Índice de desarrollo humano ajustado con igualdad de género	0.74	0.74	INDICADORES		
Índice de desarrollo humano ajustado con igualdad de género y justicia social	0.74	0.74	INDICADORES		
Índice de desarrollo humano ajustado con igualdad de género, justicia social y medio ambiente	0.74	0.74	INDICADORES		
Índice de desarrollo humano ajustado con igualdad de género, justicia social, medio ambiente y equidad	0.74	0.74	INDICADORES		
Índice de desarrollo humano ajustado con igualdad de género, justicia social, medio ambiente, equidad y bienestar	0.74	0.74	INDICADORES		
Índice de desarrollo humano ajustado con igualdad de género, justicia social, medio ambiente, equidad, bienestar y equidad	0.74	0.74	INDICADORES		
Índice de desarrollo humano ajustado con igualdad de género, justicia social, medio ambiente, equidad, bienestar, equidad y bienestar	0.74	0.74	INDICADORES		
Índice de desarrollo humano ajustado con igualdad de género, justicia social, medio ambiente, equidad, bienestar, equidad, bienestar y equidad	0.74	0.74	INDICADORES		
Índice de desarrollo humano ajustado con igualdad de género, justicia social, medio ambiente, equidad, bienestar, equidad, bienestar, equidad y bienestar	0.74	0.74	INDICADORES		

SIMBOLOGÍA

RASGOS NATURALES	RASGOS CULTURALES
HI DROGRAFÍA	POBLACIONES
Cuerpos de agua	Mayores a 1500 habitantes
Perenne	De 501 a 1500 habitantes
Intermittente	De 251 a 500 habitantes
Terreno sujeto a inundación	Menores de 500 habitantes
ALTIMETRÍA	Menos de 500 habitantes
Curvas de nivel	Menos de 500 habitantes
Maestras	Menos de 500 habitantes
Ordinarias	Menos de 500 habitantes
Equipamiento entre curvas de nivel: 100 metros	Menos de 500 habitantes
El sombreado se genera en la base del mapa a escala de relieve del terreno, y se genera a partir de un modelo digital de elevación con resolución de 30 metros.	Menos de 500 habitantes
ÁREAS PROTEGIDAS	Menos de 500 habitantes
Área Natural Protegida	Menos de 500 habitantes
Otras áreas bajo conservación	Menos de 500 habitantes
INFRAESTRUCTURA	POBLACIONES
Carreteras Federales	Mayores a 1500 habitantes
Cuota 2 carriles	De 501 a 1500 habitantes
2 carriles	De 251 a 500 habitantes
Carreteras Estatales	Menores de 500 habitantes
2 carriles	Menos de 500 habitantes
2 carriles amplios	Menos de 500 habitantes
Otros caminos	Menos de 500 habitantes
Terrestre	Menos de 500 habitantes
Túnel	Menos de 500 habitantes
Aeropuertos	Menos de 500 habitantes
Internacional	Menos de 500 habitantes
Nacional	Menos de 500 habitantes
Ampliada	Menos de 500 habitantes
Ferrocarril	Menos de 500 habitantes
Estación	Menos de 500 habitantes
Telecomunicaciones	Menos de 500 habitantes
Microrredes y TV	Menos de 500 habitantes
PROTECCIÓN CIVIL	POBLACIONES
Plan de emergencia	Mayores a 1500 habitantes
Plan de emergencia	De 501 a 1500 habitantes
Plan de emergencia	De 251 a 500 habitantes
Plan de emergencia	Menores de 500 habitantes
INFRAESTRUCTURA	POBLACIONES
Carreteras Federales	Mayores a 1500 habitantes
Cuota 2 carriles	De 501 a 1500 habitantes
2 carriles	De 251 a 500 habitantes
Carreteras Estatales	Menores de 500 habitantes
2 carriles	Menos de 500 habitantes
2 carriles amplios	Menos de 500 habitantes
Otros caminos	Menos de 500 habitantes
Terrestre	Menos de 500 habitantes
Túnel	Menos de 500 habitantes
Aeropuertos	Menos de 500 habitantes
Internacional	Menos de 500 habitantes
Nacional	Menos de 500 habitantes
Ampliada	Menos de 500 habitantes
Ferrocarril	Menos de 500 habitantes
Estación	Menos de 500 habitantes
Telecomunicaciones	Menos de 500 habitantes
Microrredes y TV	Menos de 500 habitantes
PROTECCIÓN CIVIL	POBLACIONES
Plan de emergencia	Mayores a 1500 habitantes
Plan de emergencia	De 501 a 1500 habitantes
Plan de emergencia	De 251 a 500 habitantes
Plan de emergencia	Menores de 500 habitantes

AUTORIDAD

PARÁMETROS CARTOGRAFICOS

ESCALA 1:25 000

PROYECCIÓN: UNIVERSAL TRANSVERSA DE MERCATOR, ZONA 10N

DATUM: SISTEMA GEODÉSICO MUNDIAL 1984 (WGS84)

CUADRICULAR: A CADA 2 000 METROS

GRADICULAR: A CADA 2 MINUTOS 30 SEGUNDOS

FUENTES DE INFORMACIÓN

CARTOGRAFICA: INEGI, CONJUNTO DE DATOS VECTORIALES DE LA CARTA TOPOGRAFICA Y TOPOGRAFICA, ESCALAS 1:50 000 Y 1:250 000.

LOCALIDADES: INEGI, CENSO DE POBLACION Y VIVIENDA 2020.

LIMITES ESTATALES: GOBIERNO DEL ESTADO, CARTA GEOGRAFICA DE CHIAPAS 1998.

LIMITES MUNICIPALES: INEGI, ANEXO DE ESTADOS Y MUNICIPIOS, CENSO DE POBLACION Y VIVIENDA 2020.

VIAS DE REGIMEN NACIONAL DE CAMINOS 2020: ACTUALIZACIONES CON PROYECTO COMUNICACION: REGIMEN DE SATÉLITE SPOT PROPORCIONADAS POR LA INEVI S.A.

COMUNICACION: GOBIERNO DEL ESTADO, SECRETARIA DE EDUCACION, CULTURA Y DEPORTE, PLAN DE EDUCACION, PLANIFICACION EDUCATIVA, CATALOGO DE CENTROS DE TRABAJO, 2020.

INFRAESTRUCTURA: SECRETARIA DE SALUD, REPORTE DE CLAVES UNICAS DE ESTABLECIMIENTOS DE SALUD, DE SALUD, MARZO DEL 2021.

TURISMO: GOBIERNO DEL ESTADO, SECRETARIA DE TURISMO.

PROTECCION CIVIL: GOBIERNO DEL ESTADO, SECRETARIA DE PROTECCION CIVIL.

ÁREAS PROTEGIDAS: GOBIERNO DEL ESTADO, SECRETARIA DE MEDIO AMBIENTE Y PROTECCION AMBIENTAL, COORDINACION NACIONAL DE ÁREAS NATURALES PROTEGIDAS.

REZAGO SOCIAL: CONEVAL, INDICE Y GRADO DE REZAGO SOCIAL 2020.

SECRETARÍA DE HACIENDA

GOBIERNO DE CHIAPAS

Subsecretaría de Planeación

Dirección de Información Geográfica y Estadística

Departamento de Geografía

MAPAS MUNICIPALES DE CHIAPAS

ACTUALIZACIÓN 2021

ceieg

COMITÉ ESTATAL DE INFORMACIÓN ESTADÍSTICA Y GEOGRÁFICA

Agudaremos comunicar sus observaciones a: DICE, de nombre de REG. TA. (051) 6153395

Tuxtla Gutiérrez, Chiapas

www.ceieg.chiapas.gob.mx

ceieg@chiapas.gob.mx