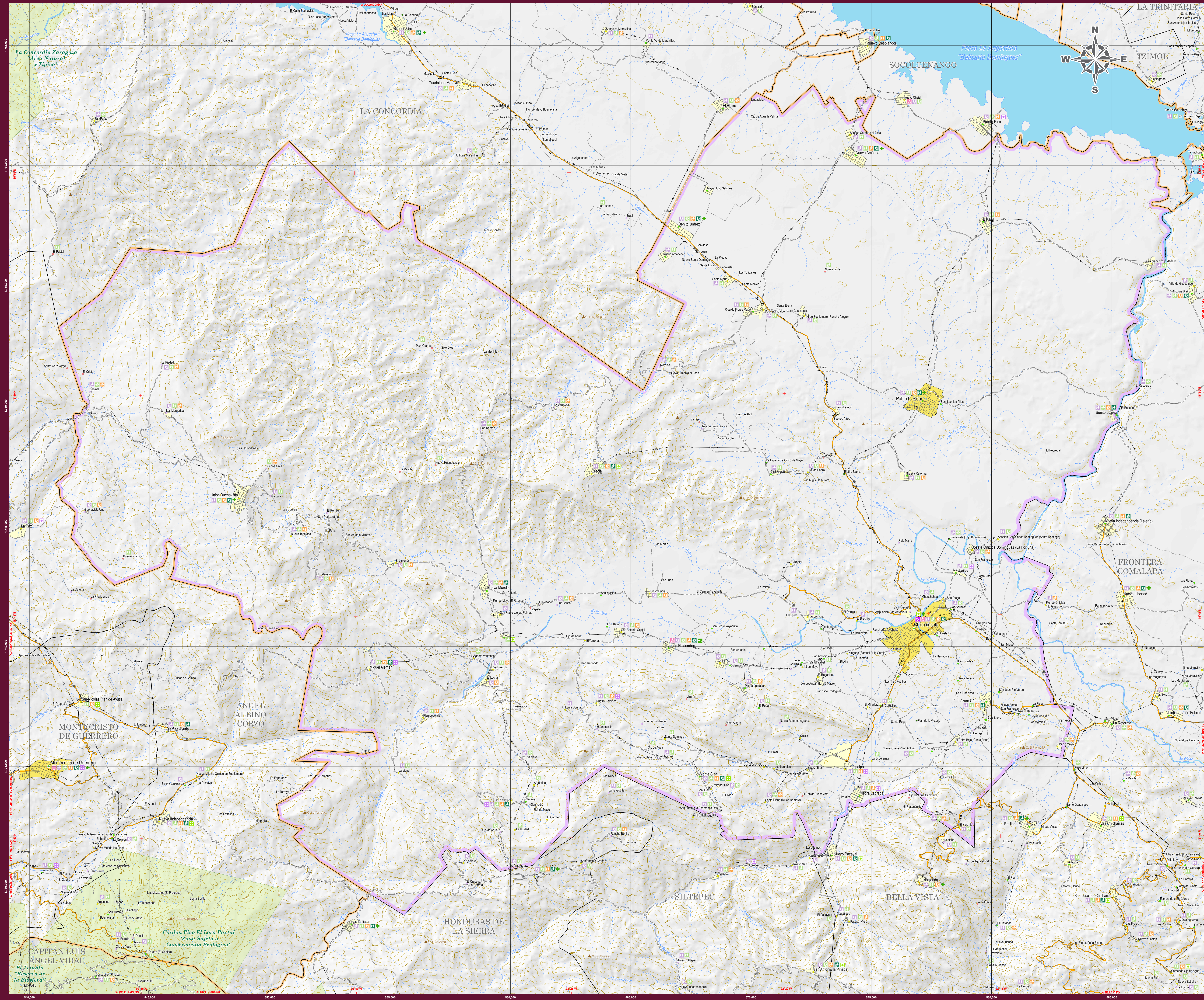


CHICOMUSELO MAPA MUNICIPAL



INDICADORES ESTRATÉGICOS

INDICADOR	Estado	Chiapas	INDICADOR	Estado	Chiapas
INFORMACIÓN TERRITORIAL			Población de tipo y sexo		
Extensión territorial (km²)	74 415	393,4	Población de tipo urbano	2,8	2,7
Cantidad de población (habitantes)	74 4	37,9	Cantidad de población rural	100	100
Tasa de fecundidad			EDUCACIÓN		
Tasa de fecundidad de 1 a 2 años	21 959	217	Población de 0 a 11 años	730 009	5 137
Tasa de fecundidad de 1 a 2 años	10 500	214	Población de 12 a 14 años	502 016	2 366
Loc. de 100 - 499 hab.	4 200	62	Población de 15 a 17 años	333 320	2 213
Loc. de 500 - 999 hab.	1 048	9	Población de 18 a 24 años	330 070	5 618
Loc. de 1 000 - 2 499 hab.	3 962	62	Población de 25 a 34 años	497 770	4 019
Loc. de 2 500 - 4 999 hab.	236	2	Población de 35 a 44 años	620 275	8 827
Loc. de 5 000 - 9 999 hab.	111	1	Pobl. de 45 años y más	786 000	4 862
Loc. de 10 000 - 14 999 hab.	74	0	Salud		
Loc. de 15 000 hab. y más	14	0	Población de 15 años y más	3 745 000	34 683
POBLACIÓN			Pobl. de 15 años y más con primaria completa	2 721 000	14 000
Población total	6 143 009	87 301	Pobl. de 15 años y más con secundaria	1 868 000	8 818
Población masculina	3 195 047	48 500	Pobl. de 15 años y más con universidad	437 000	1 621
Población femenina	2 947 962	38 801	Pobl. de 15 años y más con educación superior	170 000	763
Indicadores de desarrollo humano			Salud		
Indicador de desarrollo humano	0,617	0,617	Indicador de desarrollo humano	0,617	0,617
Indicadores de desarrollo humano			Salud		
Pobl. en localidades de 1 a 2 499 habitantes	2 817 139	38 500	Salud		
Pobl. en localidades de 1 a 2 499 habitantes	2 750 000	3 000	Salud		
Pobl. en localidades de 1 a 2 499 habitantes	1 602 000	12 200	Salud		
Pobl. en localidades de 1 a 2 499 habitantes	700 000	4 000	Salud		
Pobl. en localidades de 1 a 2 499 habitantes	600 000	2 200	Salud		
Pobl. en localidades de 2 500 habitantes y más	3 325 722	10 400	Salud		
Pobl. en localidades de 2 500 habitantes y más	3 280 000	3 000	Salud		
Pobl. en localidades de 2 500 habitantes y más	300 000	7 000	Salud		
Pobl. en localidades de 2 500 habitantes y más	165 000	2 000	Salud		
Pobl. en localidades de 2 500 habitantes y más	113 000	1 000	Salud		
Protección según grandes grupos de edad y sexo			Salud		
Pobl. de 0 a 4 años	800 000	8 000	Salud		
Pobl. de 5 a 14 años	807 000	8 000	Salud		
Pobl. de 15 a 24 años	1 171 000	11 000	Salud		
Pobl. de 25 a 34 años	1 320 000	13 000	Salud		
Pobl. de 35 a 44 años	1 715 000	17 000	Salud		
Protección indígena			Salud		
Población indígena	1 805 000	18 000	Salud		
Población indígena	1 495 000	15 000	Salud		
Población indígena	1 495 000	15 000	Salud		
Pobl. de 3 años y más indígena	1 387 000	14 000	Salud		
Estado			Salud		
Estado	24	250	Salud		
Estado	24	250	Salud		
Estado	4,95	4,71	Salud		
Estado	1,27	1,27	Salud		

SIMBOLOGÍA

RASGOS NATURALES	RASGOS CULTURALES
 Hidrografía Cuerpos de agua: Perenne, Intermitente, Temporal Curvas de nivel: Maestras, Ordinarias Áreas protegidas: Área Natural, Protegida	 Poblaciones Mayores a 15000 habitantes: Tuxtla Gutiérrez De 5000 a 15000 habitantes: Tuxtla Gutiérrez Menores de 500 habitantes: Tuxtla Gutiérrez Límites Internacional, Estatal, Regional, Municipal CATEGORÍA POLÍTICA Capital del Estado, Cabecera Regional, Cabecera Municipal, Población municipal, Asentamiento urbano, Viejero fronterizo, Cruce fronterizo
 Infraestructura Carreteras Federales, Carreteras Estatales, Otros caminos, Ferrocarril, Aeropuertos, Telecomunicaciones, Turismo, Servicios, Hidráulica e Hidroeléctrica, Protección Civil	 Localidades según Rezagos Sociales May bajo, Bajo, Medio, Alto, Muy alto, Sin clasificar

AUTORIDAD

PARÁMETROS CARTOGRAFICOS
ESCALA 1:75 000
PROYECCIÓN: UNIVERSAL TRANSVERSA DE MERICATOR ZONA 15N
DATUM: SISTEMA GEODÉSICO NACIONAL 1984 (MGSD)
COORDENADAS: A CADA 5000 METROS
GRADUAL: A CADA MINUTOS

FUENTES DE INFORMACIÓN
CARTOGRAFÍA: INEGI, CONSULTA DE DATOS VECTORIALES DE CARTA TOPOGRÁFICA
TOPOGRAFÍA: ESCALA 1:50 000 y 1:25 000
LOCALIDADES: INEGI, CENSO DE POBLACIÓN Y VIVIENDA 2020
LÍMITES ESTATALES: GOBIERNO DEL ESTADO, CARTA GEOGRÁFICA DE CHIAPAS 1986
LÍMITES MUNICIPALES: INEGI, ANEXO DESEMPLEADO, CENSO DE POBLACIÓN Y VIVIENDA 2020
VÍAS DE REGIÓN: RED NACIONAL DE CAMINOS 2020, ACTUALIZACIONES CONAMPO EN COMUNICACIÓN: WADENES DE SATELITE SPOT PROPORCIONADAS POR LA PRONEX IN
INFRAESTRUCTURA: GOBIERNO DEL ESTADO, SECRETARÍA DE EDUCACIÓN, SECRETARÍA DE EDUCACIÓN: PLANEACIÓN EDUCATIVA, CATALOGO DE CENTROS DE TRABAJO, 2020
INFRAESTRUCTURA: SECRETARÍA DE SALUD, REPORTE DE CLAVES UNICAS DE ESTABLECIMIENTOS DE SALUD, DE SALUD, MARZO DEL 2021
TURISMO: GOBIERNO DEL ESTADO, SECRETARÍA DE TURISMO
PROTECCIÓN CIVIL: GOBIERNO DEL ESTADO, SECRETARÍA DE PROTECCIÓN CIVIL
ÁREAS PROTEGIDAS: GOBIERNO DEL ESTADO, SECRETARÍA DE MEDIO AMBIENTE Y RECURSOS NATURALES, COMISIÓN NACIONAL DE ÁREAS NATURALES PROTEGIDAS
REZAGO SOCIAL: CONEVAL, INECI Y GRADO DE REZAGO SOCIAL 2020

SECRETARÍA DE HACIENDA
GOBIERNO DE CHIAPAS
Subsecretaría de Planeación
Dirección de Información Geográfica y Estadística
Departamento de Geografía
MAPAS MUNICIPALES DE CHIAPAS ACTUALIZACIÓN 2020
ceieg
COMITÉ ESTATAL DE INFORMACIÓN ESTADÍSTICA Y GEOGRÁFICA
Agradecemos compartir sus observaciones a: D. DICE, de noche este. BPO, Tel. (061) 6133333
Tuxtla Gutiérrez, Chiapas
www.ceieg.chiapas.gob.mx
ceieg@chiapas.gob.mx