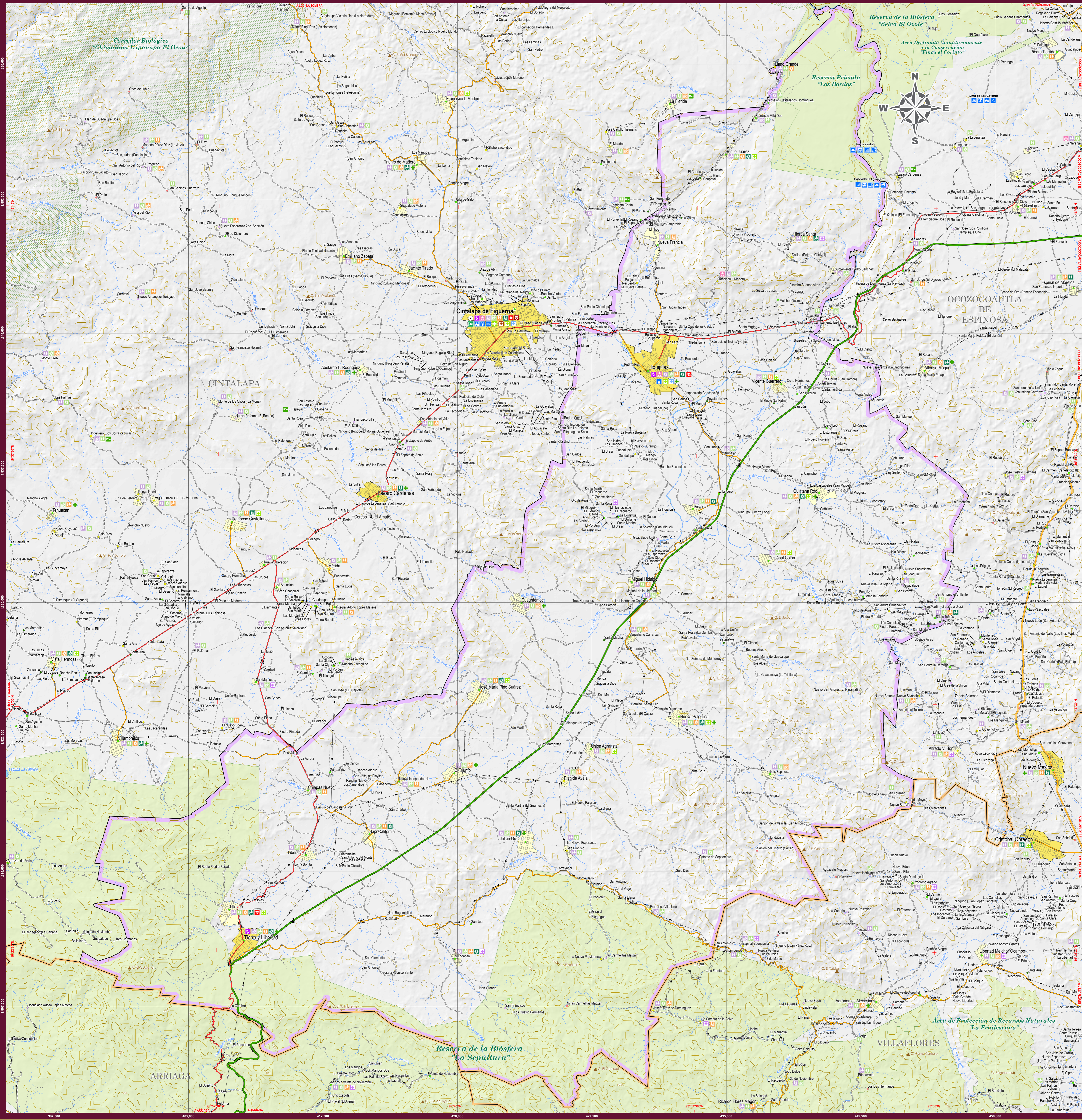


# JIQUIPILAS MAPA MUNICIPAL



## UBICACIÓN EN EL ESTADO



## INDICADORES ESTRATÉGICOS

INDICADOR	Existente	Alcance	INDICADOR	Existente	Alcance
<b>INTERSECCIÓN TERRITORIAL</b> Extensión territorial (km <sup>2</sup> )	14 415	1 300.5	Promedio de días a baja readmisión vivas	2.3	2.5
Densidad de población habitantes / km <sup>2</sup>	174	316.5	Centro de Manejo Social Centro de Manejo Social	May	May
<b>Total de localidades</b> Localidades de 2 a 499 habitantes	21 999	351	<b>EDUCACIÓN</b> Población de 6 a 11 años	730 590	4 711
Localidades de 500 a 999 hab.	26 933	343	Pop. de 6 a 11 años que asiste a la escuela	603 693	683
Localidades de 1 000 a 2 499 hab.	15 000	131	Población de 12 a 14 años	342 016	2 357
Localidades de 2 500 habitantes y más	1 548	13	Pop. de 12 a 14 años que asiste a la escuela	279 316	2 143
Localidades de 3 000 habitantes y más	306	2	Población de 15 a 17 años	323 300	2 105
Localidades de 3 500 a 4 999 hab.	11	1	Pop. de 15 a 17 años que asiste a la escuela	167 770	1 405
Localidades de 5 000 a 9 999 hab.	9	2	Población de 18 a 24 años	430 275	5 550
Localidades de 10 000 a 49 999 hab.	18	1	Pop. de 18 a 24 años que asiste a la escuela	144 620	8 640
Localidades de 50 000 habitantes y más	29	0	Pop. de 18 a 24 años que asiste a la escuela y asiste a la escuela	75 663	3 963
<b>Población</b> Población Total	5 543 528	41 063	Pop. de 15 años y más con primaria completa	2 721 500	31 647
Población masculina	2 916 947	22 107	Pop. de 15 años y más con secundaria completa	1 168 428	10 788
Población femenina	2 626 581	20 856	Pop. de 15 años y más analfabeta	437 929	2 781
<b>Protección según grandes grupos de edad y sexo</b> Pop. de 18 a 64 años masculina	2 287 106	20 584	<b>SALUD</b> Población de 15 años y más analfabeta	512 720	3 069
Pop. de 65 años y más	2 215 422	2 253	Índice de Analfabetismo	100	103
Pop. de 100 - 499 hab.	1 002 251	1 349	Protección Descentralizada	3 666	620
Pop. de 500 - 999 hab.	739 122	8 902	Pop. desatendida por el IMSS	697 883	3 230
Pop. de 1 000 - 2 499 hab.	800 133	11 390	Pop. desatendida por el IMSS - Estar en	169 400	270
<b>Protección según grandes grupos de edad y sexo</b> Pop. de 10 000 a 49 999 hab.	2 788 722	14 390	Pop. desatendida por el IMSS/CD	46 362	959
Pop. de 50 000 a 99 999 hab.	389 994	2 823	Pop. desatendida por IMSS, Oaxaca y México	5 536 415	20 127
Pop. de 100 000 a 499 999 hab.	145 929	19 586	Pop. desatendida por IMSS, Oaxaca y México - Privadas	883 783	293
Pop. de 500 000 y más	1 813 517	0	Pop. desatendida de otras instituciones	31 975	251
<b>Protección según grandes grupos de edad y sexo</b> Pop. de 18 a 64 años masculina	882 783	9 833	Muestra estadística de las red sociales	6 305	1 861
Pop. de 65 años y más	877 293	9 686	Viviendas particulares habitadas (VPH) en	1 348 105	11 241
Pop. de 15 a 64 años femenina	1 625 923	2 232	Protección de viviendas particulares habitadas (VPH) en	1 374 623	11 860
Pop. de 65 años y más	1 717 127	1 834	Promedio de cubiertos por VPH de	1 207 428	10 432
Pop. de 15 a 64 años masculina	1 625 923	2 232	VPH que disponen de agua entubada o	1 337 693	10 283
Pop. de 65 años y más	1 715 518	2 203	VPH que disponen de agua entubada o	1 191 940	10 314
<b>Protección indígena</b> Población de 15 años y más indígena IV	1 838 102	3 641	<b>EMPLEO</b> Población de 15 años y más	4 097 924	33 063
Población de 15 años y más indígena III	5 183 529	38 264	Población económicamente activa (PEA)	2 501 341	19 817
Población de 15 años y más indígena II	4 845 848	2 346	PEA Ocupadas en el sector Primario (%)	2 446 228	19 640
Población de 15 años y más indígena I	1 036 390	2 270	PEA Ocupadas en el sector Secundario (%)	361	48.1
<b>Áreas Protegidas</b> Área Natural Protegida	1 831	7.3	PEA Ocupadas en el sector Terciario (%)	143.2	34.4
Área Natural Protegida	1 831	7.3	PEA Ocupadas en el sector Terciario (%)	48.5	40.3

## SIMBOLOGÍA

<b>RASGOS NATURALES</b> <b>Hidrografía</b> Cuerpos de agua: Perenne, Intermitente, Terreno sujeto a inundación. <b>Altimetría</b> Curvas de nivel: Maestras, Ordinarias. <b>Áreas Protegidas</b> Área Natural Protegida, Otras áreas bajo conservación.	<b>RASGOS CULTURALES</b> <b>Poblaciones</b> Mayorías a 15000 habitantes, De 2001 a 15000 habitantes, De 500 a 2500 habitantes, Menores de 500 habitantes. <b>Categoría Política</b> Capital del Estado, Cabecera Regional, Cabecera Municipal, Asentamiento Urbano, Verificación fronterizo, Otras áreas bajo conservación. <b>Infraestructura</b> Carreteras Federales, Carreteras Estatales, Otros caminos. <b>Turismo</b> Monumento Cultural, Arqueología, Antaresia, Aventura, Aguas Termales, Albergue, Camping, Cascadas. <b>Servicios</b> Terminal de autobuses, Terminal de cruceros, Nucleo de comercio.	<b>Localidades según Rezag Social</b> Muy bajo, Bajo, Medio, Alto, Muy alto, Sin clasificar.	<b>Hidráulica e Hidroeléctrica</b> Planta hidroeléctrica, Canal de riego. <b>Protección Civil</b> Centro Regional de Protección Civil y Bomberos, Distrito de riesgo.	<b>Salud</b> SSA Hospital General, Hospital Integral, Hosp. Especialidades, Clínica de Espec., Centro de Salud con Hospitalización, Centro de Salud, Unidad Matul, Consulta externa. <b>Educación</b> Especial, Inicial, Preescolar, Primaria, Secundaria, Formación para el trabajo, Media Superior, Nivel Universitario.
---	---	---	--	---

## AUTORIDAD

<b>PARÁMETROS CARTOGRÁFICOS</b> ESCALA 1:75 000 PROYECCIÓN: UNIVERSAL TRANSVERSA DE MERCATOR, ZONA 15N DATUM: SISTEMA GEODÉSICO MUNDIAL 1984 (WGS84) CUADRÍCULA: A CADA 7,500 METROS GRADICULA: A CADA 7 MINUTOS 30 SEGUNDOS	<b>FUENTES DE INFORMACIÓN</b> CARTOGRAFICA: NEGI. CENSO DE POBLACIÓN Y VIVIENDA 2020. LOCALIDADES: NEGI. CENSO DE POBLACIÓN Y VIVIENDA 2020. LÍMITES ESTATALES: GOBIERNO DEL ESTADO DE CHIAPAS. CARTOGRAFÍA DE CHIAPAS 1996. LÍMITES MUNICIPALES: NEGI. MANEJO MUNICIPAL. CENSO DE POBLACIÓN Y VIVIENDA 2020. Vías de NEGI. RED NACIONAL DE CANALES 2020. ACTUALIZACIONES CON AVANCE NG. COMUNICACIÓN: IMAGENES DE SATÉLITE SPOT PROPORCIONADAS POR LA FEMEX NG. INFRAESTRUCTURA: GOBIERNO DEL ESTADO. SECRETARÍA DE EDUCACIÓN. SUBSECRETARÍA DE EDUCACIÓN. PLANIFICACIÓN EDUCATIVA. COORDINACIÓN DE CENTROS DE TRABAJO. 2020. INFRAESTRUCTURA: SECRETARÍA DE SALUD. REPORTE DE CLAVES ÚNICAS DE ESTABLECIMIENTOS DE SALUD. 2020. SALUD MARCHO DEL 2021. TURISMO: GOBIERNO DEL ESTADO. SECRETARÍA DE TURISMO. PROTECCIÓN CIVIL: GOBIERNO DEL ESTADO. SECRETARÍA DE PROTECCIÓN CIVIL. ÁREAS PROTEGIDAS: GOBIERNO DEL ESTADO. SECRETARÍA DE MEDIO AMBIENTE E HISTORIA NATURAL. COMISIÓN NACIONAL DE ÁREAS NATURALES PROTEGIDAS. REZAGO SOCIAL: CONEVAL. INDICE Y GRADO DE REZAGO SOCIAL 2020.	<b>SECRETARÍA DE HACIENDA</b> GOBIERNO DE CHIAPAS <b>Subsecretaría de Planeación</b> Dirección de Información Geográfica y Estadística Departamento de Geografía <b>ceieg</b> COMITÉ ESTATAL DE INFORMACIÓN ESTADÍSTICA Y GEOGRÁFICA Agradecemos comunicarle sus observaciones a la DICE: 2da. norte del #605, Tel. (961) 6139396 Tuxtla Gutiérrez, Chiapas www.ceieg.chiapas.gob.mx ceieg.chiapas@gmail.com
---	---	--