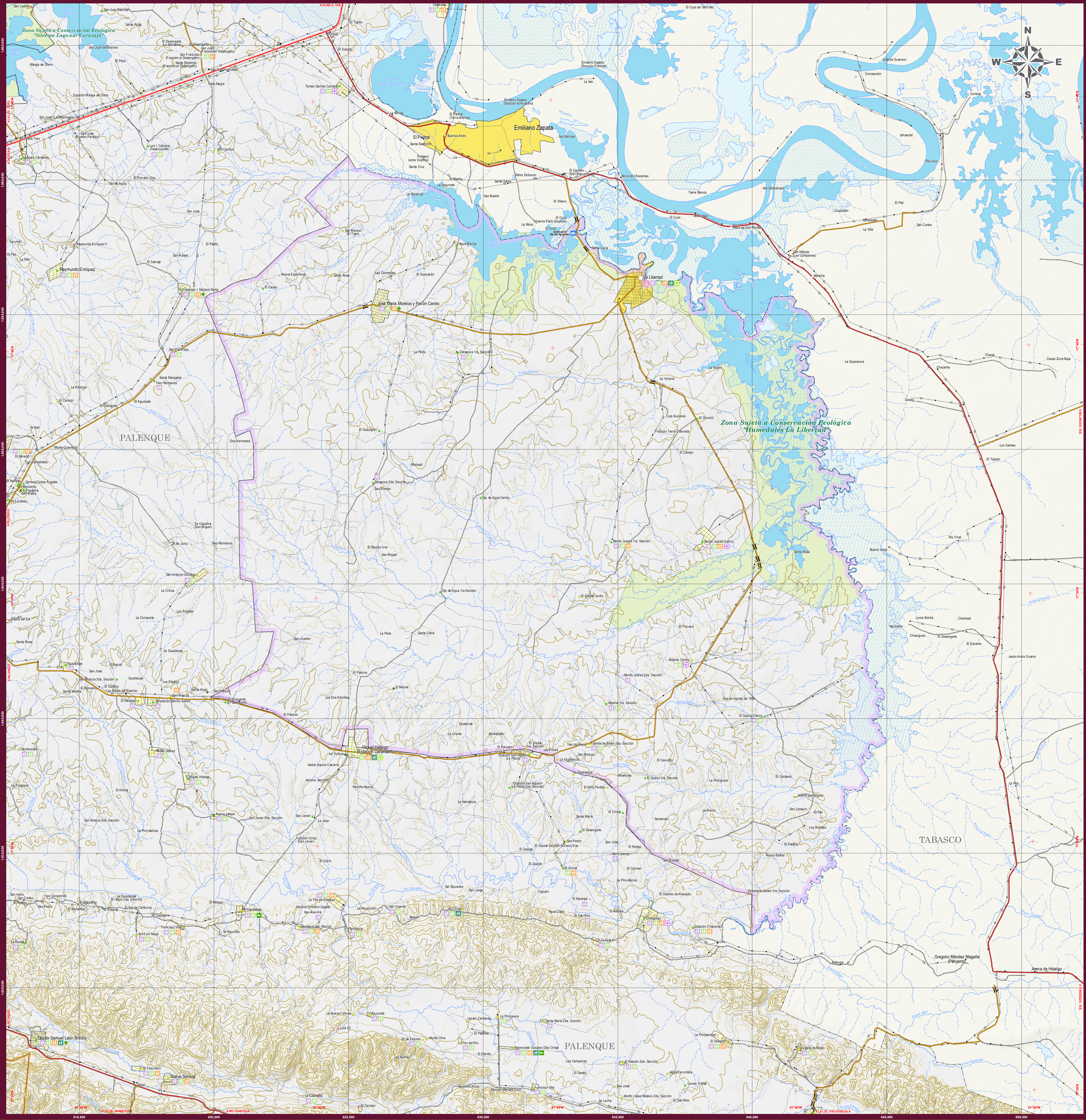
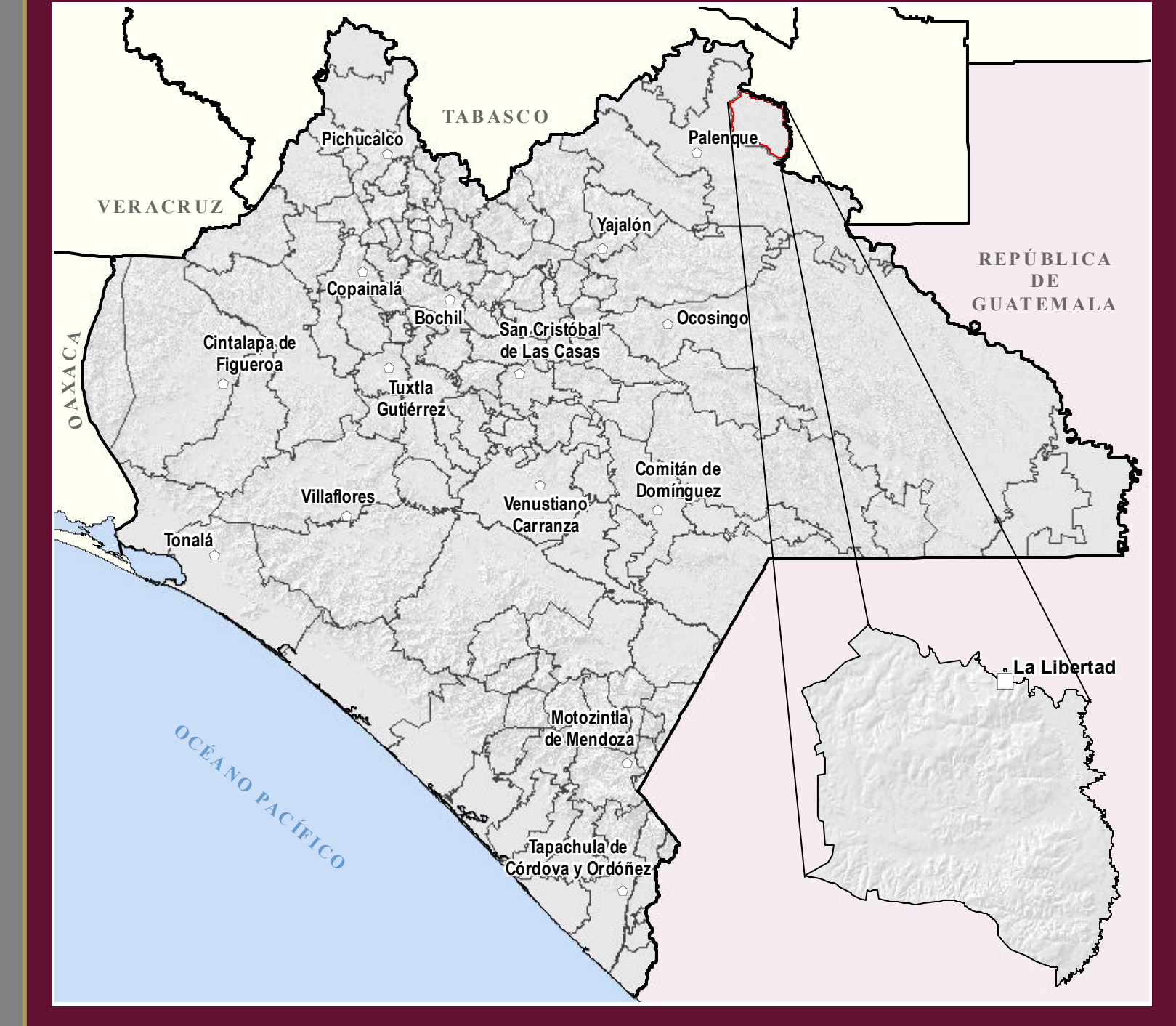


# LA LIBERTAD MAPA MUNICIPAL



## UBICACION EN EL ESTADO



## INDICADORES ESTRATÉGICOS

INDICADOR	Estado	La Libertad	INDICADOR	Estado	La Libertad
<b>INTEGRACION TERRITORIAL</b>					
Extensión territorial (km²)	74 416	456.4	Promedio de días e horas nublados al año	2.3	2.3
Densidad de población (habitantes / km²)	74.4	11.5	Grupos de Población Social	Muy alto	Bajo
<b>EDUCACION</b>					
Total de localidades	21 190	68	Población de 12 a 14 años	730 599	570
Localidades de 1 a 99 habitantes	20 800	68	Pobl. de 12 a 14 años que asiste a la escuela	680 018	465
Local. de 100 - 499 hab.	1 500	60	Población de 15 a 17 años	360 016	200
Local. de 500 - 999 hab.	4 816	1	Pobl. de 15 a 17 años que asiste a la escuela	270 318	128
Localidades de 1 000 habitantes y más	1 048	1	Población de 18 a 24 años	303 300	243
Local. de 2 000 - 4 999 hab.	345	0	Pobl. de 18 a 24 años que asiste a la escuela	199 079	178
Local. de 5 000 - 9 999 hab.	206	0	Población de 25 a 64 años	697 750	431
Local. de 10 000 - 14 999 hab.	111	0	Población de 25 a 64 años que asiste a la escuela	630 275	617
Local. de 15 000 hab. y más	28	0	Pobl. de 65 años y más	750 665	580
	28	0	Población de 15 años y más	3 745 908	3 901
			Pobl. de 15 años y más con primaria completa	2 751 000	2 731
			Pobl. de 15 años y más con secundaria completa	1 848 628	2 484
			Pobl. de 15 años y más sin escolaridad V	497 629	479
<b>POBLACION</b>					
Población Total	5 543 628	6 532	Pobl. de 15 años y más analfabeta	512 720	460
Población masculina	2 765 847	2 887		137	124
Población femenina	2 777 781	2 645			
<b>SALUD</b>					
Pobl. en localidades de 1 a 2 499 habitantes	2 317 106	5 232	Población Desembarazada V	3 680 683	2 867
Pobl. en loc. de 100 - 499 hab.	270 820	782	Pobl. desembarazada del IMSS	675 685	325
Pobl. en loc. de 500 - 999 hab.	1 002 251	1 288	Pobl. desembarazada del IMSS - Bienestar	169 403	45
Pobl. en loc. de 1 000 - 2 499 hab.	804 133	2 216	Pobl. desembarazada del ISSSTE	272 630	100
<b>VIVIENDAS</b>					
Pobl. en localidades de 2 500 habitantes y más	2 726 722	0	Pobl. desembarazada del ISSSTECIJ	46 592	18
Pobl. en loc. de 2 500 - 4 999 hab.	200 020	0	Pobl. desembarazada del IMSS, Seguro Popular y Seguro Popular	2 536 415	2 420
Pobl. en loc. de 5 000 - 9 999 hab.	309 884	0	Pobl. desembarazada del IMSS, Seguro Popular y Seguro Popular	2 303 865	2 185
Pobl. en loc. de 10 000 - 14 999 hab.	188 120	0	Pobl. desembarazada de otras instituciones V	31 976	17
Pobl. en loc. de 15 000 hab. y más	1 813 517	0	Personal médico de las inst. públicas	6 605	872
<b>PERSONAL MEDICO DE LAS INST. PUBLICAS</b>					
Población según grandes grupos de edad y sexo	860 780	685	Población de 12 años y más	4 087 424	4 178
Pobl. de 0 a 14 años femenina	877 250	636	Población Económicamente Activa (PEA)	2 501 341	2 586
Pobl. de 15 a 64 años masculina	1 627 200	1 580	PEA Ocupada	2 446 285	2 578
Pobl. de 15 a 64 años femenina	1 771 127	1 659	PEA Ocupada en el sector Primario (%)	36.1	49.4
Pobl. de 65 años y más masculina	109 833	34.4	PEA Ocupada en el sector Secundario (%)	38.1	49.4
Pobl. de 65 años y más femenina	175 516	30.0	PEA Ocupada en el sector Terciario (%)	48.8	42.0
<b>EMPLEO</b>					
Población indígena	1 836 100	286	Población Económicamente Activa (PEA)	2 501 341	2 586
Población de 3 años y más	5 181 628	4 576	PEA Ocupada en el sector Primario (%)	36.1	49.4
Pobl. de 3 años y más indígena	1 498 848	162	PEA Ocupada en el sector Secundario (%)	38.1	49.4
Pobl. de 3 años y más hispanoatlanteño	1 006 386	156	PEA Ocupada en el sector Terciario (%)	48.8	42.0
	387 178	60			

## SIMBOLOGÍA

<b>RASGOS NATURALES</b>	<b>POBLACIONES</b>
<b>HIDROGRAFIA</b>	<b>Tuxtla Gutiérrez</b>
Cuerpos de agua	Mayor de 15 000 habitantes
Ríos	De 2 501 a 15 000 habitantes
Perenne	De 500 a 2 500 habitantes
Intermittente	Menores de 500 habitantes
Terreno sujeto a inundación	Menos de 50 habitantes
<b>ALTIMETRIA</b>	Menos de 25 habitantes
Curvas de nivel	Curvas de nivel
Measuras	Ordinarias
Elevaciones	Cerros y volcanes
Equipamiento entre curvas de nivel: 40 metros.	El contorno gris en la base del mapa actual es el relieve del terreno, y ha sido generado a partir de un método digital de elevación con resolución de 1 segundo.
<b>AREAS PROTEGIDAS</b>	<b>ÁREAS NATURALES</b>
Área Natural Protegida	Otras áreas bajo conservación
<b>INFRAESTRUCTURA</b>	<b>COMUNICACIONES</b>
Carreteras Federales	Cuota 2 carriles
Carreteras Estatales	2 carriles
Otros caminos	Tercer carril
Aeropuertos	Internacional
Ferrocarril	Vía férrea
Hidroeléctrica	Planta hidroeléctrica
Protección Civil	Centro Regional de Protección Civil y Bomberos
<b>TURISMO</b>	Monumento Nacional
<b>SALUD</b>	SSA
<b>EDUCACION</b>	Escuela Primaria

## AUTORIDAD

<b>PARÁMETROS CARTOGRAFICOS</b>	<b>SECRETARIA DE HACIENDA</b>
ESCALA 1:50 000	Gobierno de Chiapas
PROYECCION: UNIVERSAL TRANSVERSA DE MERCATOR, ZONA 15N	Subsecretaría de Planeación
CUADRICULA: ACADA 5.000 METROS	Dirección de Información Geográfica y Estadística
<b>FUENTES DE INFORMACION</b>	Departamento de Geografía
CARTOGRAFICA: INEGI, CONUNTO DE DATOS VECTORIALES DE LA CARTA TOPOGRAFICA Y TOPOGRAFICA; ESCALAS 1:50 000 y 1:250 000.	Mapas Municipales de Chiapas Actualización 2021
LOCALIDADES: INEGI, CENSO DE POBLACION Y VIVIENDA 2020	CEIEG
LIMITES ESTATALES: GOBIERNO DEL ESTADO, CARTA GEOGRAFICA DE CHIAPAS: INEGI	COMITE ESTATAL DE INFORMACION ESTADISTICA Y GEOGRAFICA
LIMITES MUNICIPALES: INEGI, MANCO GEOGRAFICO, CENSO DE POBLACION Y VIVIENDA 2020	AgroSecoeres comunican sus observaciones a la DIGE: 2a. norte de. 8505. Tel. (961) 6133936
VAS DE INEGI, RED NACIONAL DE CAMINOS 2020; ACTUALIZACION CON APOYO EN COMUNICACION: NAGENS DE SATITE SPOT PROPORCIONADAS POR LA INEMEX, INEGI	www.ceieg.gob.mx
INFRAESTRUCTURA GOBIERNO DEL ESTADO, SECRETARIA DE EDUCACION, SUBSECRETARIA DE EDUCACION, PLANIFICACION EDUCATIVA, COORDINACION DE CENTROS DE TRABAJO, 2020	ceieg@chiapas.gob.mx
INFRAESTRUCTURA SECRETARIA DE SALUD, REPORTE DE CLAVES UNICAS DE ESTABLECIMIENTOS EN SALUD DE SALUD, MARZO DEL 2021	
TURISMO: GOBIERNO DEL ESTADO, SECRETARIA DE TURISMO	
PROTECCION CIVIL: GOBIERNO DEL ESTADO, SECRETARIA DE PROTECCION CIVIL	
AREAS PROTEGIDAS: GOBIERNO DEL ESTADO, SECRETARIA DE MEDIO AMBIENTE E HISTORIA NATURAL, COMISION NACIONAL DE AREAS NATURALES PROTEGIDAS	
REZAGO SOCIAL: CONEVAL, INDICE Y GRADO DE REZAGO SOCIAL 2020	