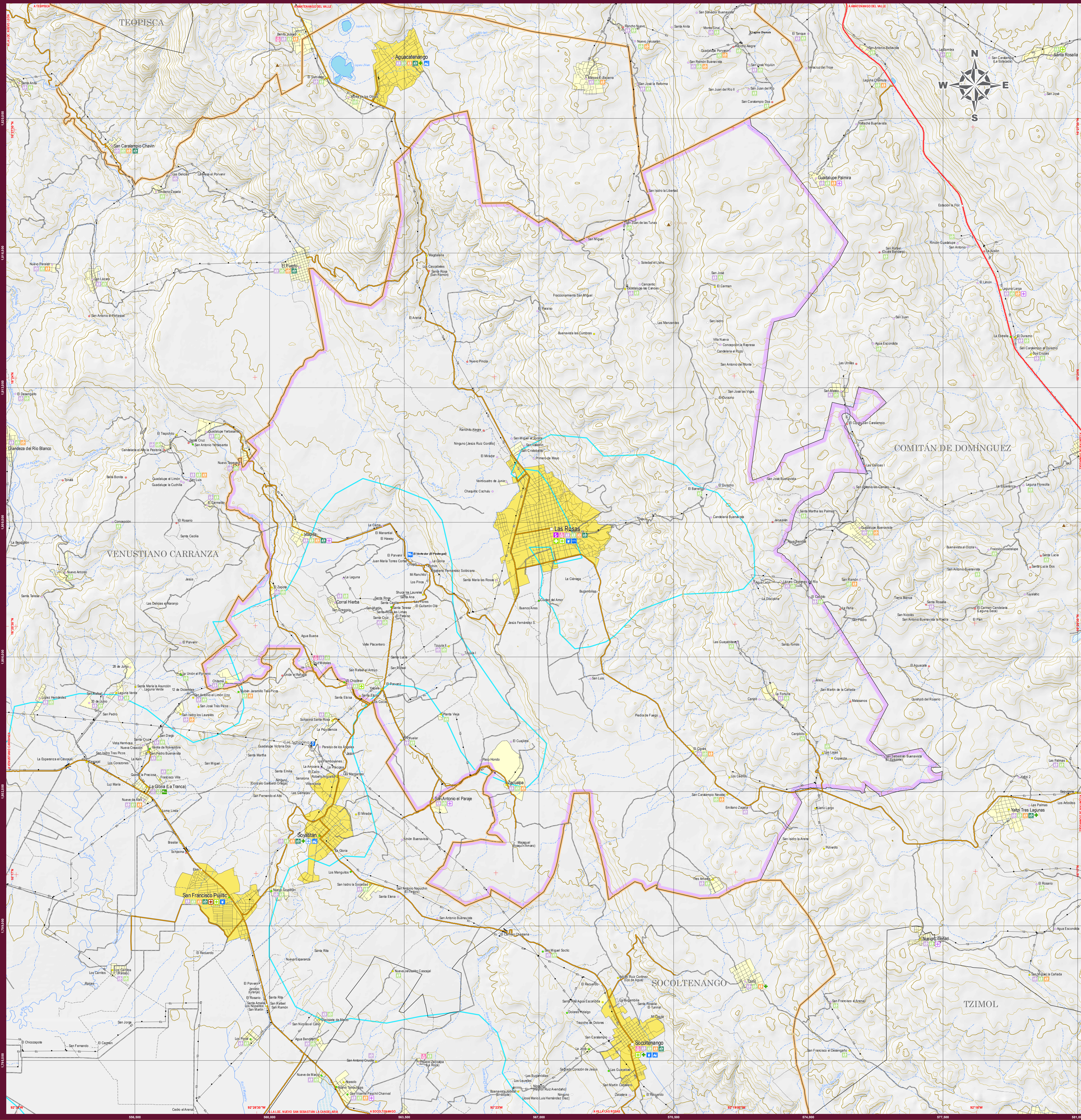
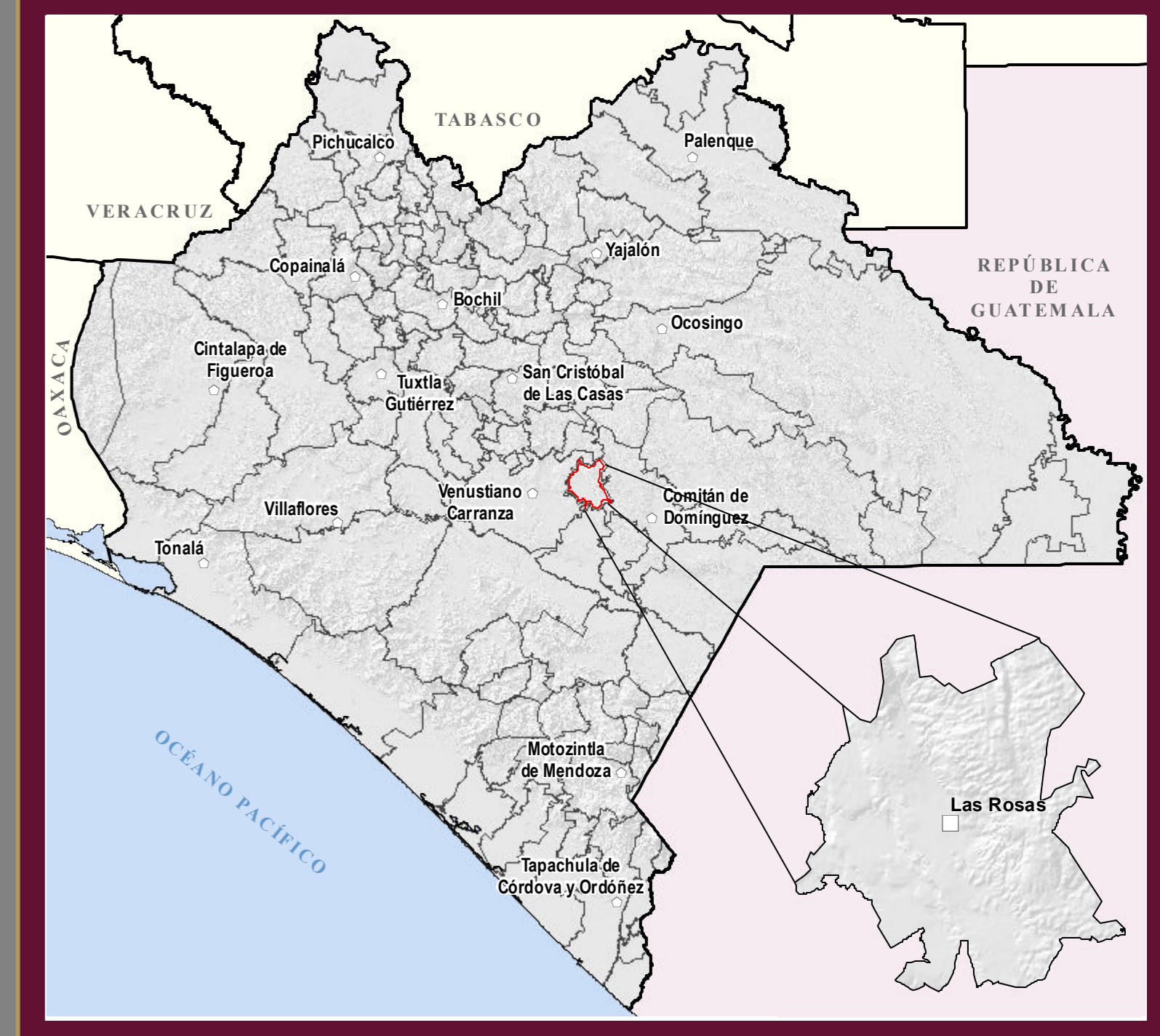


LAS ROSAS MAPA MUNICIPAL



UBICACIÓN EN EL ESTADO



INDICADORES ESTRATÉGICOS

INDICADOR	Estado	Las Rosas	INDICADOR	Estado	Las Rosas
INTEGRACIÓN TERRITORIAL					
Extensión territorial (km²)	74 415	234.6	Promedio de días e hijos nacidos vivos IV	2.3	2.4
Densidad de población (habitantes/km²)	74.4	122.9	Grado de Pobreza Social	Muy alto	Alto
EDUCACIÓN					
Total de localidades	21 159	117	Población de 6 a 11 años	730 350	3 745
Localidades de 1 a 2 499 habitantes	20 963	198	Pop. de 6 a 11 años que asiste a la escuela	600 000	3 347
Localidades de 100 - 499 hab.	15 050	97	Población de 12 a 14 años	342 016	1 827
Localidades de 500 - 999 hab.	4 335	7	Pop. de 12 a 14 años que asiste a la escuela	229 518	1 263
Localidades de 1 000 - 2 499 hab.	1 068	4	Población de 15 a 17 años	333 300	1 778
Localidades de 2 500 habitantes y más	306	1	Población de 18 a 24 años	697 730	3 625
Localidades de 4 000 hab.	111	0	Pop. de 18 a 24 años que asiste a la escuela	549 620	1 866
Localidades de 5 000 - 9 999 hab.	62	0	Población de 25 años y más	830 275	4 393
Localidades de 10 000 hab. y más	29	0	Pop. de 25 años y más que sabe leer y escribir	795 465	3 950
POBLACION					
Población Total	5 543 028	28 529	Pop. de 15 años y más	3 745 906	19 836
Población masculina	2 757 881	14 265	Pop. de 15 años y más con primaria completa	2 721 500	13 931
Población femenina	2 785 147	14 264	Pop. de 15 años y más con secundaria completa	1 928 428	9 948
Pop. en localidades de 1 a 2 499 habitantes	2 817 106	7 635	Pop. de 15 años y más analfabeta	512 720	4 251
Pop. en loc. de 100 - 499 hab.	2 052 251	3 091	Índice de natalidad	18.7	21.4
Pop. en loc. de 500 - 999 hab.	720 128	2 362	SALUD		
Pop. en loc. de 1 000 - 2 499 hab.	804 133	9 804	Población Desembarazada y	3 605 063	20 277
Pop. en localidades de 2 500 habitantes y más					
Pop. en loc. de 2 500 - 4 999 hab.	309 102	2 154	Pop. desahucada del IMSS - Biester	109 420	63
Pop. en loc. de 5 000 - 9 999 hab.	369 984	9	Pop. desahucada del IMSS - Biester	292 020	1 846
Pop. en loc. de 10 000 - 14 999 hab.	169 129	0	Pop. desahucada del IMSS - Biester	109 420	63
Pop. en loc. de 15 000 hab. y más	1 813 517	21 164	Pop. desahucada del IMSS - Biester	109 420	63
Población según grandes grupos de edad y sexo					
Pop. de 0 a 4 años femenina	852 783	4 461	Pop. desahucada del IMSS - Biester	109 420	63
Pop. de 5 a 9 años femenina	877 233	4 515	Pop. desahucada del IMSS - Biester	109 420	63
Pop. de 10 a 14 años femenina	8 220	8 712	Pop. desahucada del IMSS - Biester	109 420	63
Pop. de 15 a 19 años femenina	1 771 127	3 240	Pop. desahucada del IMSS - Biester	109 420	63
Pop. de 20 a 24 años femenina	1 073 613	1 662	Pop. desahucada del IMSS - Biester	109 420	63
Pop. de 25 años y más femenina	1 175 018	934	Pop. desahucada del IMSS - Biester	109 420	63
Pop. de 0 a 4 años masculina	852 783	4 461	Pop. desahucada del IMSS - Biester	109 420	63
Pop. de 5 a 9 años masculina	877 233	4 515	Pop. desahucada del IMSS - Biester	109 420	63
Pop. de 10 a 14 años masculina	8 220	8 712	Pop. desahucada del IMSS - Biester	109 420	63
Pop. de 15 a 19 años masculina	1 771 127	3 240	Pop. desahucada del IMSS - Biester	109 420	63
Pop. de 20 a 24 años masculina	1 073 613	1 662	Pop. desahucada del IMSS - Biester	109 420	63
Pop. de 25 años y más masculina	1 175 018	934	Pop. desahucada del IMSS - Biester	109 420	63
Población indígena					
Población de 3 años y más	1 835 102	3 872	Pop. desahucada del IMSS - Biester	109 420	63
Pop. de 3 años y más indígena	1 581 029	27 236	Pop. desahucada del IMSS - Biester	109 420	63
Pop. de 5 años y más indígena	1 036 398	1 626	Pop. desahucada del IMSS - Biester	109 420	63
Pop. de 10 años y más indígena	369 178	27	Pop. desahucada del IMSS - Biester	109 420	63
Indicadores					
TAMC 2015 - 2020	24	25	Pop. desahucada del IMSS - Biester	109 420	63
Tasa de mortalidad general (2016)	1.04	0.34	Pop. desahucada del IMSS - Biester	109 420	63
Defunciones infantiles (2016)	1.21	0.62	Pop. desahucada del IMSS - Biester	109 420	63

SIMBOLOGÍA

RASGOS NATURALES AGROGRAFÍA Cuerpos de agua Ríos Perenne Intermitente Intermittente Terreno sujeto a inundación	RASGOS CULTURALES POBLACIONES Mayores a 15000 habitantes De 2001 a 15000 habitantes De 500 a 2500 habitantes Menores de 500 habitantes Sin dato de población
ALTIMETRÍA Curvas de nivel Maseras Ordinarias Elevaciones Ceros y volcánicos	POBLACIONES Tutxía Gutiérrez Pichucaboc Tepejaco Bajual de Campo San Antonio
ÁREAS PROTEGIDAS Área Natural Protegida Otras áreas bajo conservación	LÍMITES Internacional Estatal Regional Municipal Polígono municipal Área fronteriza Cruce fronterizo
INFRAESTRUCTURA Carreteras Federales Cuota 2 carriles Cobertura de cobro 4 carriles 2 carriles 2 carriles Carreteras Estatales 2 carriles 2 carriles 2 carriles Otros caminos Vereda Tnel	COMUNICACIONES Aeropuertos Internacional Nacional Aeropista Ferrocarril Vía férrea Estación Teléfonos Telecomunicaciones Mirasondas y TV
PROTECCIÓN CIVIL Centro Regional de Protección Civil y Bomberos	CATEGORÍA POLÍTICA Capital del Estado Cabecera Regional Cabecera Municipal Asentamiento urbano
LOCALIDADES SEGÚN REZAGO SOCIAL Muy bajo Bajo Medio Alto Muy alto Sin clasificar	INFRAESTRUCTURA Hidráulica e Hidroeléctrica Presa Planta Hidroeléctrica Canal de riego Distrib. de riego
SALUD SSA Hospital General Hospital Integral Hosp. Especialidades Clínica de Espec. Centro de Salud Hospitalización Centro de Salud Hosp. de Salud Unidad Móvil Consultorio	EDUCACIÓN Especial Inicial Preescolar Primaria Superior (secundaria/normal) Secundaria Formación para el trabajo Media superior Bachillerato

AUTORIDAD

PARÁMETROS CARTOGRÁFICOS
 ESCALA 1:35 000
 PROYECCIÓN: UNIVERSAL TRANSVERSA DE MERCATOR, ZONA 15N
 DATUM: SISTEMA GEODESICO MUNDIAL 1984 (WGS84)
 CUADRICULA: ACADA 3.500 METROS
 GRADICULA: ACADA 3 MINUTOS 30 SEGUNDOS

FUENTES DE INFORMACIÓN
 CARTOGRAFICA: NEGI, CONJUNTO DE DATOS VECTORIALES DE LA CARTA TOPOGRAFICA Y TOPOGRAFICA; ESCALAS 1:50 000 Y 1:250 000.
 LOCALIDADES: NEGI, CENSO DE POBLACION Y VIVIENDA 2020.
 LÍMITES ESTATALES: GOBIERNO DEL ESTADO, CARTA GEOGRAFICA DE CHIAPAS 1986.
 LÍMITES MUNICIPALES: NEGI, MANEJO GEOESTRATEGICO, CENSO DE POBLACION Y VIVIENDA 2020.
 VAS DE NEGI: RED NACIONAL DE CAMINOS 2020; ACTUALIZACIONES CON APOYO EN COMUNICACION: IMAGENES DE SATELITE SPOT PROPORCIONADAS POR LAEREMEX, INC.
 INFRAESTRUCTURA GOBIERNO DEL ESTADO, SECRETARIA DE EDUCACION; SUBSECRETARIA DE EDUCACION; PLANIFICACION EDUCATIVA, COORDINACION DE CENTROS DE TRABAJO, 2020.
 INFRAESTRUCTURA SECRETARIA DE SALUD; REPORTE DE CLAVES UNICAS DE ESTABLECIMIENTOS EN SALUD DE SALUD; IMMOBILIT, 2021.
 TURISMO: GOBIERNO DEL ESTADO, SECRETARIA DE TURISMO.
 PROTECCION CIVIL: GOBIERNO DEL ESTADO, SECRETARIA DE PROTECCION CIVIL.
 ÁREAS PROTEGIDAS: GOBIERNO DEL ESTADO, SECRETARIA DE MEDIO AMBIENTE E HISTORIA NATURAL, COMISION NACIONAL DE ÁREAS NATURALES PROTEGIDAS.
 REZAGO SOCIAL: CONEVAL, INDICE Y GRADO DE REZAGO SOCIAL 2020.

SECRETARÍA DE HACIENDA
 GOBIERNO DE CHIAPAS

Subsecretaría de Planeación
 Dirección de Información Geográfica y Estadística
 Departamento de Geografía

MAPAS MUNICIPALES DE CHIAPAS ACTUALIZACIÓN 2021

ceieg
 COMITÉ ESTATAL DE INFORMACIÓN ESTADÍSTICA Y GEOGRÁFICA

Agroderechos comunicar sus observaciones a la DIGE: 2da. norte del 8505, Tel. (951) 6133998
 Tutxía Gutiérrez, Chiapas
 www.ceieg.chiapas.gob.mx
 ceieg.chiapas@gmail.com