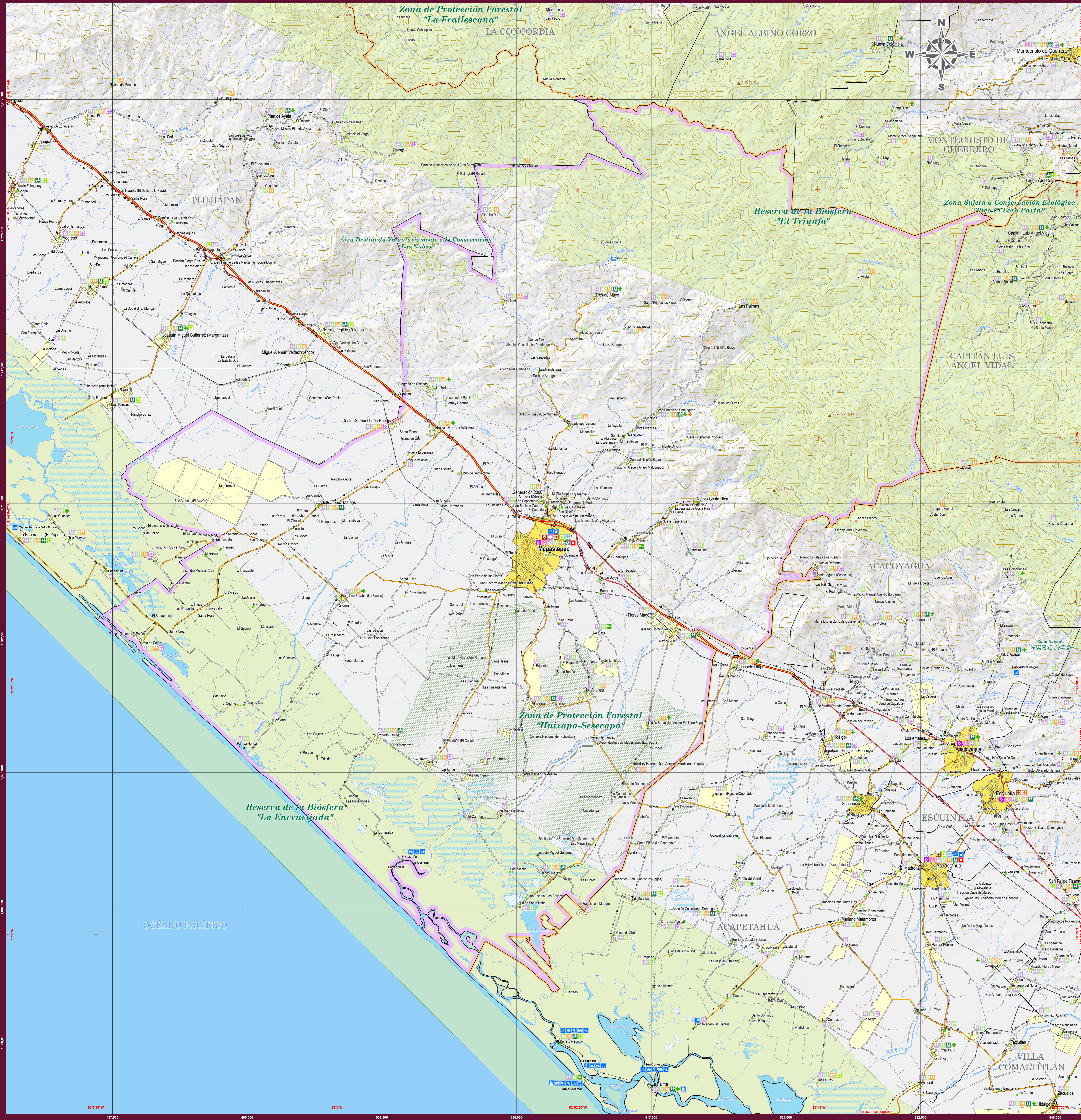
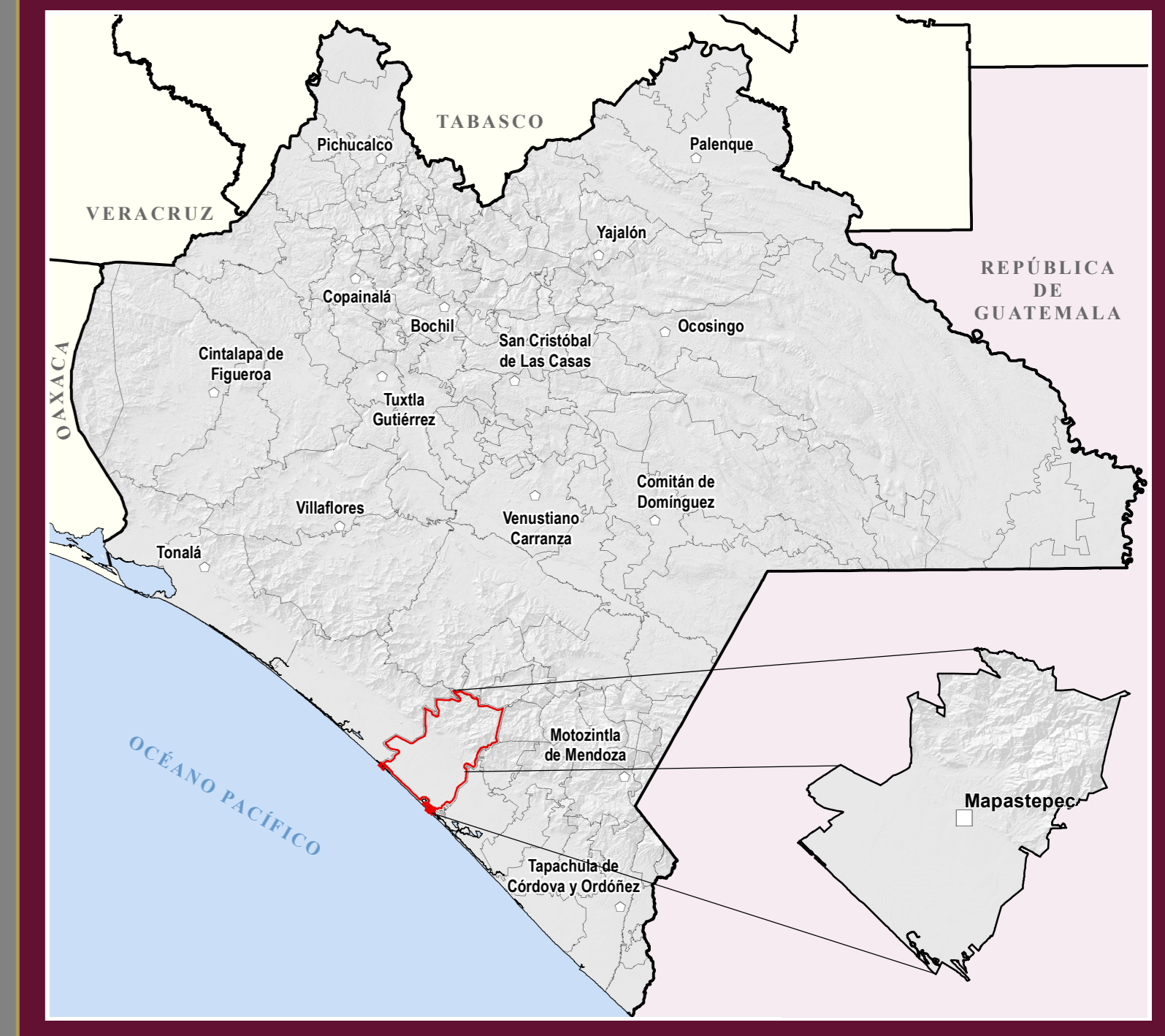


MAPASTEPEC MAPA MUNICIPAL



UBICACIÓN EN EL ESTADO



INDICADORES ESTRATÉGICOS

INDICADOR	Estado	Mapastepec	INDICADOR	Estado	Mapastepec
INTEGRACIÓN TERRITORIAL Extensión territorial (km²)	72 415	1 278,0	Promedio de hijos e hijas nacidos vivos IV	2,3	2,6
Densidad de población habitantes / km²	74,4	57,9	Índice de Desarrollo Social	May 4to	6to
Total de localidades	25	24	EDUCACIÓN		
Localidades de 1 a 499 habitantes	20 963	543	Protección de 6 a 11 años	730 000	5 007
Local. de 500 - 999 hab.	15 000	483	Protección de 12 a 14 años	600 000	2 508
Local. de 1 000 - 2 499 hab.	4 200	507	Protección de 15 a 17 años	300 000	2 003
Localidades de 2 500 habitantes y más	306	11	Protección de 18 a 24 años	607 700	4 801
Local. de 2 500 - 4 999 hab.	111	0	Protección de 25 a 34 años	830 270	6 560
Local. de 5 000 - 9 999 hab.	52	0	Protección de 35 a 44 años	750 400	6 801
Local. de 10 000 hab. y más	28	0	Protección de 45 años y más	3 745 000	30 233
POBLACION			Protección de 15 años y más con primaria completa	2 721 000	21 601
Población Total	5 543 628	48 120	Protección de 15 años y más sin secundaria y	1 848 420	14 448
Población masculina	2 703 927	22 707	Protección de 15 años y más analfabeta	497 620	4 201
Población femenina	2 839 701	25 413	Índice de Analfabetismo	512 720	3 840
Protección de 1 a 2 499 habitantes	2 817 100	26 869	SAÚDE		
Protección de 2 500 - 4 999 hab.	1 002 251	3 775	Población Desembarazante y	3 686 683	29 564
Protección de 5 000 - 9 999 hab.	228 120	8 803	Población Desembarazante del IMSS	670 883	6 803
Protección de 10 000 hab. y más	804 133	1 985	Población Desembarazante del IMSS - Beneficiaria	169 400	2 527
Protección de 1 a 2 499 habitantes	2 726 722	19 271	Población Desembarazante del ISSSTECH	46 502	1 161
Protección de 2 500 - 4 999 hab.	399 902	6 011	Población Desembarazante del IMSS - Beneficiaria - Mujeres	300 600	1 702
Protección de 5 000 - 9 999 hab.	369 984	0	Población Desembarazante del IMSS - Beneficiaria - Mujeres	2 536 415	21 843
Protección de 10 000 - 14 999 hab.	160 120	0	Población Desembarazante de Instituciones Privadas	1 330 600	11 070
Protección de 15 000 hab. y más	1 813 517	19 271	Población Desembarazante de otras instituciones	31 970	45
Protección según grandes grupos de edad y sexo			Protección de 15 años y más con primaria completa	1 848 420	14 448
Protección de 0 a 4 años masculina	882 783	7 145	Protección de 15 años y más analfabeta	512 720	3 840
Protección de 5 a 9 años masculina	877 250	6 748	Índice de Analfabetismo	512 720	3 840
Protección de 10 a 14 años masculina	1 625 120	13 240	VIVIENDAS		
Protección de 15 a 19 años masculina	1 771 127	14 785	Viviendas Particulares Habitadas (VPH) en	1 348 100	12 739
Protección de 20 a 24 años masculina	1 053 613	2 490	Promedio de personas en VPH	1 848 420	14 448
Protección de 25 a 29 años masculina	1 075 514	1 814	Promedio de cuartos en VPH	3,8	3,7
Protección de 30 años y más masculina	1 575 514	4 818	VPH que disponen de agua entubada o	1 330 600	11 070
Protección de 0 a 4 años femenina	1 518 920	4 818	VPH que disponen de drenaje sanitario	1 330 600	11 070
Protección de 5 a 9 años femenina	1 498 882	1 985	VPH con piso firme de tierra o	1 131 940	11 881
Protección de 10 a 14 años femenina	1 036 360	1 550	Protección de 12 años y más	4 087 824	34 001
Protección de 15 a 19 años femenina	988 120	612	Población Económicamente Activa (PEA)	2 501 341	22 343
Protección de 20 a 24 años femenina	1 036 360	1 550	PEA Ocupada en el sector Primario (%)	2 446 200	22 343
Protección de 25 a 29 años femenina	1 036 360	1 550	PEA Ocupada en el sector Secundario (%)	361	34,5
Protección de 30 años y más femenina	1 575 514	4 818	PEA Ocupada en el sector Terciario (%)	14 2	13,6
Defunciones infantiles (0-5 años)	1 371	21	PEA Ocupada en el sector Terciario (%)	48,5	51,5

SIMBOLOGÍA

RASGOS NATURALES	RASGOS CULTURALES
HIDROGRAFÍA Cuerpos de agua Ríos Perenne Intermitente Terreno sujeto a inundación	POBLACIONES Mayores a 15000 habitantes De 2501 a 15000 habitantes De 500 a 2500 habitantes Menores de 500 habitantes Sin dato de población NOTA: Para evitar la saturación de información, únicamente se ubican en el mapa las localidades de 5 y más habitantes.
ALTIMETRÍA Curvas de nivel Muestras Ordinarias Equidistancia entre curvas de nivel: 100 metros. El sombreado gris en la base del mapa simboliza el relieve del terreno, y fue generado a partir de un modelo digital de elevación con resolución de 1 segundo.	CATEGORÍA POLÍTICA Capital del Estado Cabecera Regional Cabecera Municipal Asentamiento Urbano Verificación fronteriza Cruce fronterizo
ÁREAS PROTEGIDAS Área Natural Protección Otras áreas bajo conservación	LOCALIDADES SEGÚN REZAGO SOCIAL Muy bajo Bajo Medio Alto Muy alto Sin clasificar
INFRAESTRUCTURA	PROTECCIÓN CIVIL
COMUNICACIONES Carreteras Federales Carreteras Estatales Otros caminos	HIDRÁULICA E HIDROELECTRICA Feria Planta hidroeléctrica Canal de riego
TURISMO Monumento Cultural Arqueología Antesala Aventura Agua Termales Abergue Camping Tunel	SAÚDE SSA Hospital General Hospital Integral Hop. Especialidades Clínica de Espec. Centro de Salud con hospitalización Centro de Salud Unidad Matul Consultorio externo
SERVICIOS Terminal de autobuses Terminal de cruceros Nucleo Embarcadero	EDUCACIÓN Español Inicial Preescolar Primaria Secundaria Medio superior Superior (universitario)

AUTORIDAD

PARÁMETROS CARTOGRÁFICOS ESCALA: 1:75 000 PROYECCIÓN: UNIVERSAL TRANSVERSA DE MERCATOR, ZONA 15N DATUM: SISTEMA GEODÉSICO MUNDIAL, 1984 (WGS84) CUADRÍCULA: A CADA 7,500 METROS GRADICULA: A CADA 7 MINUTOS 30 SEGUNDOS	SECRETARÍA DE HACIENDA GOBIERNO DE CHIAPAS
FUENTES DE INFORMACIÓN CARTOGRÁFICA: INEGI (CONJUNTO DE DATOS VECTORIALES DE LA CARTA TOPOGRÁFICA Y TOPOGRÁFICA; ESCALAS 1:50 000 Y 1:250 000). LOCALIDADES: INEGI (CENSO DE POBLACIÓN Y VIVIENDA 2020). LÍMITES ESTATALES: INEGI (MARCO GEOGRÁFICO DE CHIAPAS 1986). LÍMITES MUNICIPALES: INEGI (MARCO GEOGRÁFICO; CENSO DE POBLACIÓN Y VIVIENDA 2020). VÍAS DE INEGI: RED NACIONAL DE CANALES 2020; ACTUALIZACIONES CON APOYO EN COMUNICACIÓN: IMAGENES DE SATELITE SPOT PROPORCIONADAS POR LA ENEMEX ING. INFRAESTRUCTURA: GOBIERNO DEL ESTADO; SECRETARÍA DE EDUCACIÓN; SUBSECRETARÍA DE EDUCACIÓN; PLANIFICACIÓN EDUCATIVA; COORDINACIÓN DE CENTROS DE TRABAJO, 2020. INFRAESTRUCTURA: SECRETARÍA DE SALUD; REPORTE DE CLAVES ÚNICAS DE ESTABLECIMIENTOS EN SALUD DE SALUD MARZO DEL 2021. TURISMO: GOBIERNO DEL ESTADO; SECRETARÍA DE TURISMO. PROTECCIÓN CIVIL: GOBIERNO DEL ESTADO; SECRETARÍA DE PROTECCIÓN CIVIL. ÁREAS PROTEGIDAS: GOBIERNO DEL ESTADO; SECRETARÍA DE MEDIO AMBIENTE E HISTORIA NATURAL; COMISIÓN NACIONAL DE ÁREAS NATURALES PROTEGIDAS. REZAGO SOCIAL: CONEVAL; INEGI Y GRADO DE REZAGO SOCIAL 2020.	Subsecretaría de Planeación Dirección de Información Geográfica y Estadística Departamento de Geografía MAPAS MUNICIPALES DE CHIAPAS ACTUALIZACIÓN 2021 ceieg COMITÉ ESTATAL DE INFORMACIÓN ESTADÍSTICA Y GEOGRÁFICA Agradecemos comunicar sus observaciones a la DICE: 2a. norte de #605, Tel. (961) 6133996 Tuxtla Gutiérrez, Chiapas www.ceieg.chiapas.gob.mx ceieg.chiapas@gmail.com