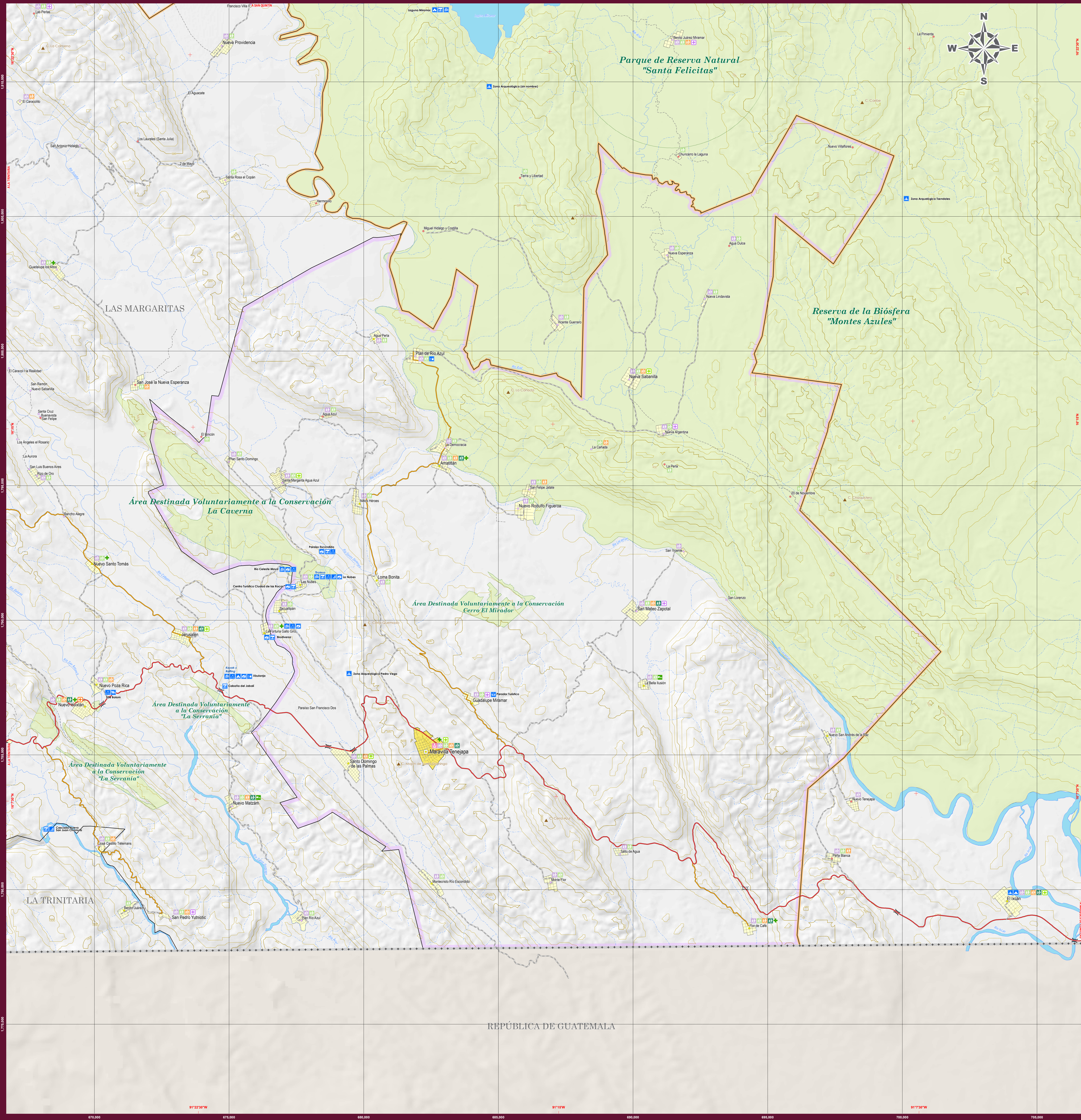


MARAVILLA TENEJAPA

MAPA MUNICIPAL



INDICADORES ESTRATÉGICOS

INDICADOR	Estado	Maravilla Tenejapa	INDICADOR	Estado	Maravilla Tenejapa
INTEGRACIÓN TERRITORIAL					
Extensión territorial (km²)	74 415	542.9	Promedio de hijos e hijas nacidos vivos IV	2.3	2.3
Densidad de población (habitantes / km²)	74	27.1	Grado de Margen Social	Muy alto	Alto
			Grado de Margen Social	Muy alto	Muy alto
EDUCACIÓN					
Total de localidades	21 198	30	Población de 6 a 11 años	730 086	2 407
Localidades de 1 a 2 499 habitantes	20 860	30	Pob. de 6 a 11 años que asiste a la escuela	690 965	2 379
Loc. de 1 - 99 hab.	15 000	18	Población de 12 a 14 años	342 014	1 024
Loc. de 100 - 499 hab.	4 810	18	Pob. de 12 a 14 años que asiste a la escuela	272 918	672
Loc. de 500 - 999 hab.	1 048	5	Población de 15 a 17 años	323 390	962
Loc. de 1 000 - 2 499 hab.	542	2	Pob. de 15 a 17 años que asiste a la escuela	198 076	368
Localidades de 2 500 habitantes y más	306	1	Población de 18 a 24 años	407 730	1 904
Loc. de 2 500 - 4 999 hab.	111	1	Pob. de 18 a 24 años que asiste a la escuela	148 620	160
Loc. de 5 000 - 9 999 hab.	12	0	Pob. de 8 a 14 años que asiste a la escuela	830 275	2 652
Loc. de 10 000 - 14 999 hab.	14	0	Pob. de 8 a 14 años que asiste a la escuela	793 485	2 311
Loc. de 15 000 hab. y más	79	0	Población de 15 años y más	3 745 908	8 830
			Pob. de 15 años y más con primaria completa	2 721 500	5 561
POBLACION			Pob. de 15 años y más con secundaria completa	1 948 628	2 886
Población Total	5 543 628	14 714	Pob. de 15 años y más sin escolaridad y	497 929	1 500
Población masculina	2 925 847	7 362	Pob. de 15 años y más analfabeta	512 720	1 686
Población femenina	2 617 781	7 352			
PROB. EN LOCALIDADES DE 1 A 2 499 HABITANTES			SAUD		
Pob. en loc. de 1 - 999 hab.	2 117 106	12 000	Protección Desastres y Riesgos	3 698 683	12 750
Pob. en loc. de 100 - 499 hab.	1 002 251	6 105	Protección Desastres del INES - (Estrategia)	697 613	1 852
Pob. en loc. de 500 - 999 hab.	729 122	2 467	Pob. desahuciable del INES - (Estrategia)	169 403	500
Pob. en loc. de 1 000 - 2 499 hab.	804 133	2 744	Pob. desahuciable del INES - (Estrategia)	292 520	823
PROB. EN LOCALIDADES DE 2 500 HABITANTES Y MÁS			Pob. desahuciable del INES - (Estrategia)	46 562	137
Pob. en loc. de 2 500 - 4 999 hab.	2 726 722	2 755	Pob. desahuciable del INES - (Estrategia)	248 606	768
Pob. en loc. de 5 000 - 9 999 hab.	389 984	0	Pob. desahuciable del INES - (Estrategia)	2 038 415	10 441
Pob. en loc. de 10 000 - 14 999 hab.	169 123	0	Pob. desahuciable del INES - (Estrategia)	1 378 665	2 846
Pob. en loc. de 15 000 hab. y más	1 813 517	0	Pob. desahuciable de otras instituciones	31 974	9
			Indicador de calidad de vida del sector público (m)	1 797	11
			Promedio de la tasa de pobreza	6 005	5
PROB. EN GRANDES GRUPOS DE EDAD Y SEXO			Índice de desarrollo humano	69	2 422.3
Pob. de 0 a 14 años femenina	882 783	2 697	VIVIENDAS		
Pob. de 0 a 14 años masculina	877 293	2 567	Viviendas Particulares Habitadas (VPH) m	1 348 105	2 905
Pob. de 15 a 64 años femenina	1 622 703	4 002	Promedio de habitantes por vivienda	1	6.0
Pob. de 15 a 64 años masculina	1 771 127	4 158	Promedio de cuartos en VPH m	3.8	2.3
Pob. de 65 años y más femenina	105 824	342	VPH que disponen de agua entubada	1 374 823	2 846
Pob. de 65 años y más masculina	175 518	277	VPH que disponen de drenaje	1 207 628	2 454
PROB. EN GRUPOS INDÍGENAS			VPH con piso diferente de tierra y	1 191 940	2 566
Población indígena	8 836 102	8 332	Índice de desarrollo humano	69	2 422.3
Pob. de 0 a 14 años indígena	5 181 029	13 475	EMPLEO		
Pob. de 15 años y más indígena	1 493 848	8 815	Población Económicamente Activa (PEA)	2 501 341	4 311
Pob. de 15 años y más indígena q	1 036 396	5 333	PEA Ocupada en el sector Primario (%)	2 448 288	4 261
Pob. de 15 años y más indígena q	389 178	2 911	PEA Ocupada en el sector Secundario (%)	36	78.7
ESTADÍSTICAS			PEA Ocupada en el sector Terciario (%)	48.5	14.1
IMAC 2015 - 2020 m	24	18			
Índice de mortalidad infantil (IMI) 2019	1.08	2.21			
Defunciones infantiles q (2019)	1.371	ND			

SIMBOLOGÍA

RASGOS NATURALES	RASGOS CULTURALES
HIDROGRAFÍA	POBLACIONES
Cuerpos de agua	Mayores a 15000 habitantes
Ríos	De 2501 a 15000 habitantes
Perenne	De 500 a 2500 habitantes
Intermitente	Menores de 500 habitantes
Terreno sujeto a inundación	Sin dato de población
ALTIMETRÍA	Las localidades que no disponen de datos de población corresponden a las localidades de nuevo registro identificadas por el INEGI en los trabajos de planeación de la Encuesta Intercensal 2015, que no tienen censada su población.
Curvas de nivel	LIMITES
Maestras	Internacional
Ordinarias	Estatal
Equidistancia entre curvas de nivel: 100 metros.	Regional
El sombreado gris en la base del mapa simula el relieve del terreno, y fue generado a partir de un modelo digital de elevación con resolución de 1 segundo.	Municipal
ÁREAS PROTEGIDAS	Polygono municipal
Área Natural Protegida	Verificación fronteriza
Otras áreas bajo conservación	Asentamiento urbano
	Asentamiento rural
	Cruce fronterizo

AUTORIDAD

PARÁMETROS CARTOGRAFICOS

ESCALA 1:50 000

PROYECCIÓN: UNIVERSAL TRANSVERSA DE MERCATOR, ZONA 15N
 DATUM: SISTEMA GEODÉSICO MUNDIAL 1984 (WGS84)
 CUADRICULA: A CADA 500 METROS
 GRADICULA: A CADA 5 MINUTOS

FUENTES DE INFORMACIÓN

CARTOGRAFICA: INEGI (CONJUNTO DE DATOS VECTORIALES DE LA CARTA TOPOGRÁFICA Y TOPOGRÁFICA; ESCALAS 1:50 000 Y 1:250 000).

LOCALIDADES: INEGI (CENSO DE POBLACIÓN Y VIVIENDA 2020).

LIMITES ESTATALES: GOBIERNO DEL ESTADO DE CHIAPAS (CARTOGRAFÍA DE CHIAPAS 1986).

LIMITES MUNICIPALES: INEGI (MARCO GEODÉSICO; CENSO DE POBLACIÓN Y VIVIENDA 2020).

VÍAS DE INEGI: RED NACIONAL DE CANALES 2020; ACTUALIZACIONES CON APOYO EN COMUNICACIÓN: IMÁGENES DE SATELITE SPOT PROPORCIONADAS POR LA ENEM NG.

INFRAESTRUCTURA: GOBIERNO DEL ESTADO; SECRETARÍA DE EDUCACIÓN; SUBSECRETARÍA DE EDUCACIÓN; PLANEACIÓN EDUCATIVA; COLEGIOS DE CENTROS DE TRABAJO, 2020.

INFRAESTRUCTURA: SECRETARÍA DE SALUD; REPORTE DE CLAVES ÚNICAS DE ESTABLECIMIENTOS EN SALUD DE SALUD MARZO DEL 2021.

TURISMO: GOBIERNO DEL ESTADO; SECRETARÍA DE TURISMO.

PROTECCIÓN CIVIL: GOBIERNO DEL ESTADO; SECRETARÍA DE PROTECCIÓN CIVIL.

ÁREAS PROTEGIDAS: GOBIERNO DEL ESTADO; SECRETARÍA DE MEDIO AMBIENTE E HISTORIA NATURAL; COMISIÓN NACIONAL DE ÁREAS NATURALES PROTEGIDAS.

REZAGO SOCIAL: CONEVAL; ÍNDICE Y GRADO DE REZAGO SOCIAL 2020.

SECRETARÍA DE HACIENDA
 GOBIERNO DE CHIAPAS

Subsecretaría de Planeación
 Dirección de Información Geográfica y Estadística
 Departamento de Geografía

MAPAS MUNICIPALES DE CHIAPAS
 ACTUALIZACIÓN 2021

ceieg
 COMITÉ ESTATAL DE INFORMACIÓN ESTADÍSTICA Y GEOGRÁFICA

Agradecemos comunicar sus observaciones a la DICE: 2a. norte cda. #605, Tel. (961) 6133996
 Tuxtla Gutiérrez, Chiapas
 www.ceieg.chiapas.gob.mx
 ceieg.chiapas@gmail.com