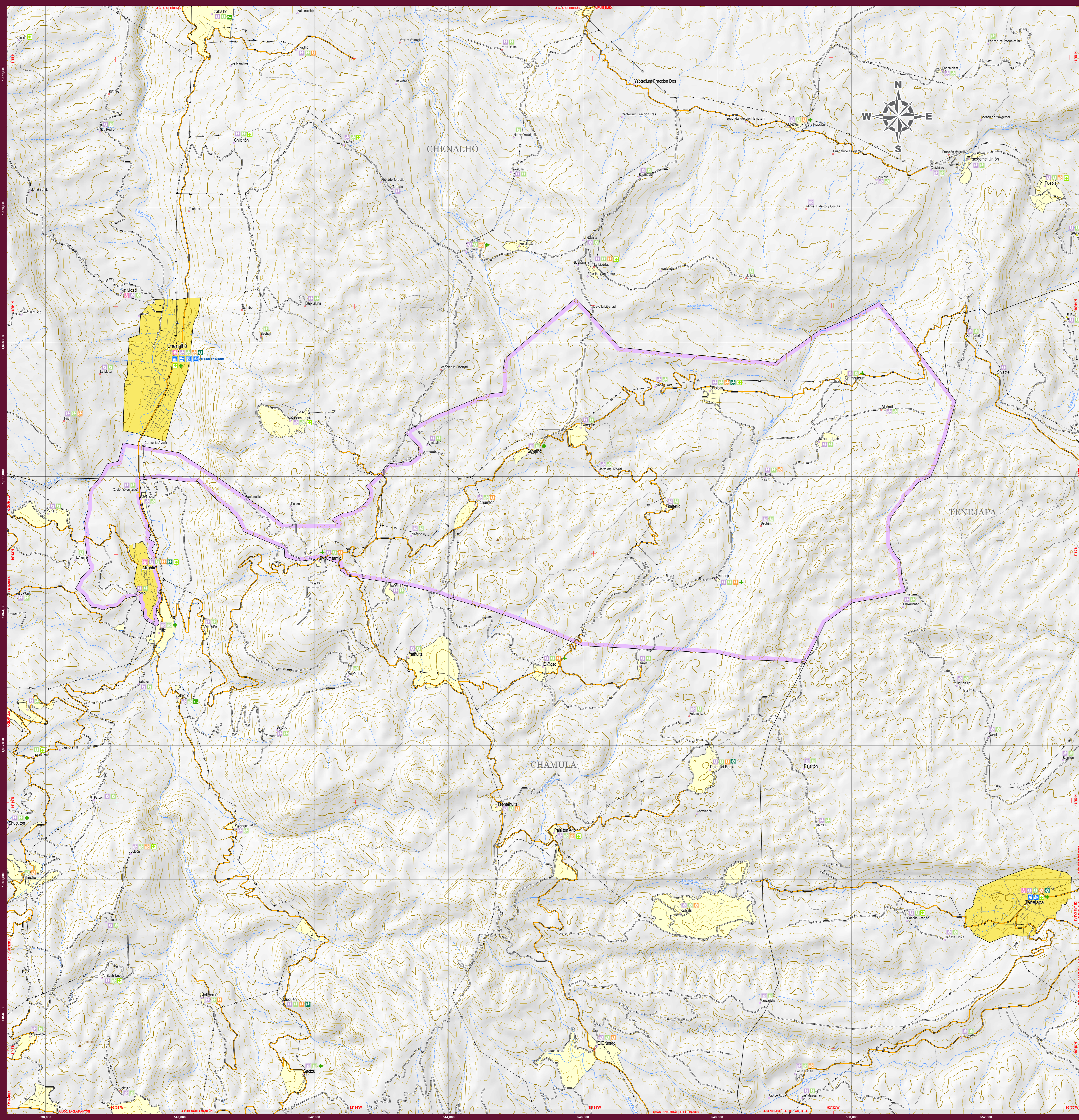
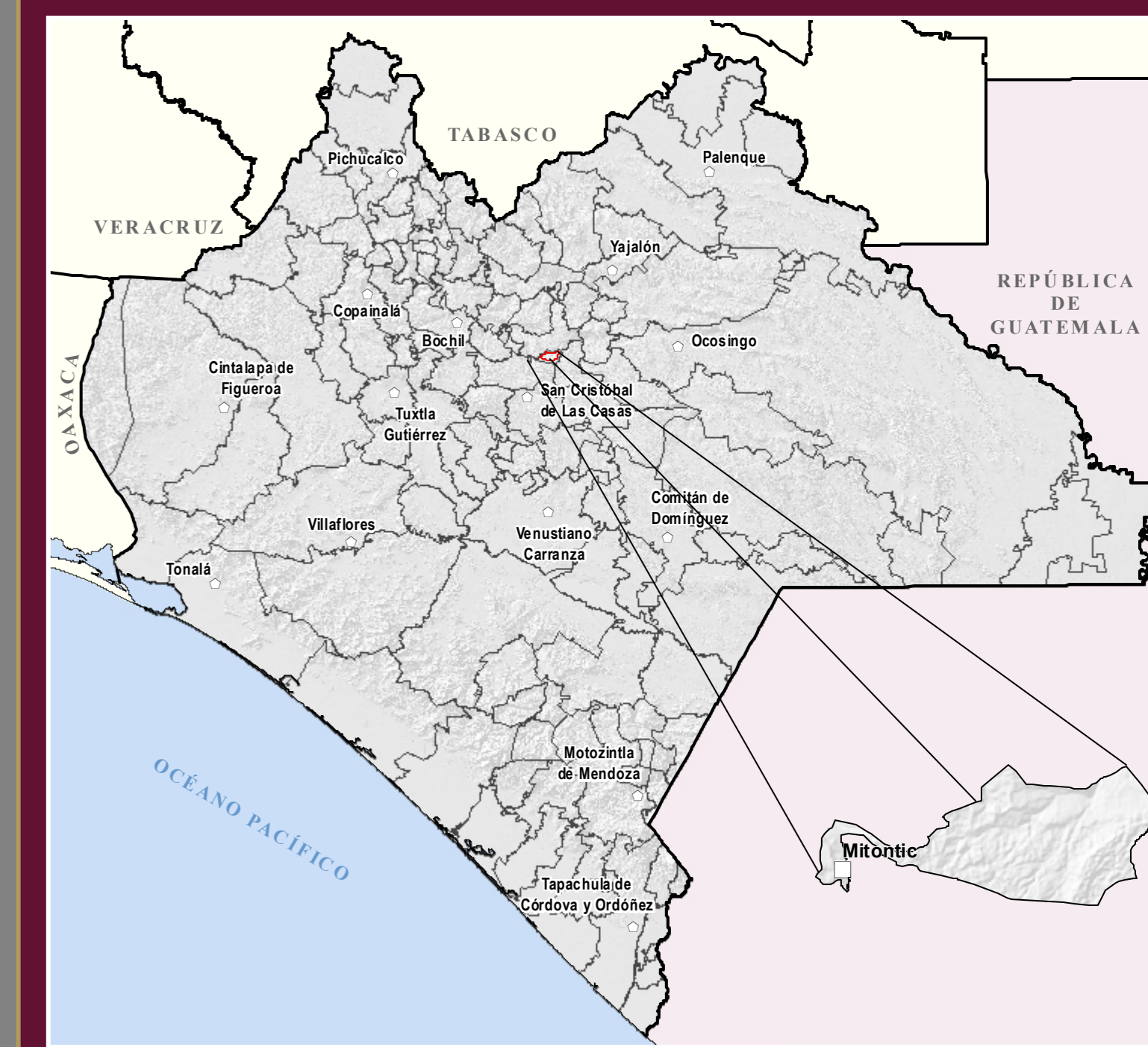


MITONTIC MAPA MUNICIPAL



UBICACIÓN EN EL ESTADO



INDICADORES ESTRATÉGICOS

INDICADOR	Estado	Municipio	INDICADOR	Estado	Municipio
INTEGRACIÓN TERRITORIAL	514,43	58,3	Porcentaje de agua en las zonas bajas	2,3	2,8
Extensión territorial (km²)	514,43	58,3	Cobertura de agua potable	May 480	May 480
Densidad de población habitantes / km²	74,4	59,8	Cobertura de agua potable	May 480	May 480
EDUCACIÓN					
Total de habitantes	51 109	18	Población de 0 a 11 años	730 000	2 500
Localidades de 1 a 2 499 habitantes	20 990	18	Pob. de 0 a 11 años que asiste a la escuela	680 000	2 000
Loc. de 1 000 hab.	15 000	17	Pob. de 12 a 14 años que asiste a la escuela	340 010	900
Loc. de 500 - 999 hab.	1 048	7	Pob. de 15 a 17 años que asiste a la escuela	188 070	2 000
Loc. de 100 - 499 hab.	1 048	7	Pob. de 18 a 24 años que asiste a la escuela	607 700	1 600
Loc. de 1 000 - 2 499 hab.	545	7	Pob. de 25 a 64 años que asiste a la escuela	148 000	2 000
Localidades de 2 500 habitantes y más	306	0	Población de 15 años y más	3 745 000	7 640
Loc. de 1 000 - 4 999 hab.	111	0	Pob. de 15 años y más con primaria completa	2 721 000	3 000
Loc. de 1 000 - 14 999 hab.	52	0	Pob. de 15 años y más con secundaria completa	1 948 000	1 500
Loc. de 15 000 hab. y más	29	0	Pob. de 15 años y más sin escolaridad y	407 000	2 400
POBLACION					
Población Total	5 540 628	13 725	Pob. de 15 años y más analfabeta	512 000	2 700
Población masculina	2 750 947	6 724			
Población femenina	2 787 681	7 022			
Salud					
Pop. en localidades de 1 a 2 499 habitantes	2 817 106	13 725	Salud		
Pop. en loc. de 1 000 - 499 hab.	275 000	9,3	Protección Desastres y Riesgos	9 888 888	12 800
Pop. en loc. de 500 - 999 hab.	758 128	24,811	Pop. desahucios del IMSS	807 883	1 000
Pop. en loc. de 1 000 - 2 499 hab.	804 133	9,363	Pop. desahucios del IMSS - Bienestar	169 400	4 470
Pop. en localidades de 2 500 habitantes y más	2 720 722	0	Pop. desahucios del IMSS - Salud	212 000	30
Pop. en loc. de 2 000 - 4 999 hab.	289 002	0	Pop. desahucios del IMSS - Salud y Bienestar	46 502	1
Pop. en loc. de 5 000 - 9 999 hab.	309 084	0	Pop. desahucios del IMSS - Salud y Bienestar y	2 038 410	7 000
Pop. en loc. de 10 000 - 14 999 hab.	168 129	0	Pop. desahucios de otras instituciones	3 800	50
Pop. en loc. de 15 000 hab. y más	1 813 517	0	Pop. desahucios de otras instituciones	3 170	17
Población según grandes grupos de edad y sexo					
Pop. de 0 a 14 años masculina	860 783	3 200	Personal médico de los inst. públicas	8 000	60
Pop. de 15 a 64 años masculina	877 253	3 102	Personal médico de los inst. privadas	11 700	117
Pop. de 65 años y más masculina	1 620 120	3 200			
Pop. de 0 a 14 años femenina	1 771 127	3 722			
Pop. de 15 a 64 años femenina	1 810 613	19,6			
Pop. de 65 años y más femenina	175 518	19,6			
Población indígena					
Población indígena indígena IV	1 836 102	13,907			
Población de 0 a 14 años	5 181 009	13,322			
Pop. de 15 años y más indígena IV	1 468 888	12,293			
Pop. de 15 años y más indígena IV	1 036 368	4 175			
Pop. de 15 años y más indígena IV	360 179	7,483			
Edad media	24	26			
TAMC 2010 - 2020	1,04	2,49			
Tasa de mortalidad general (2019)	6,08	4,62			
Defunciones (2019)	1 371	7			

SIMBOLOGÍA

RASGOS NATURALES HIDROGRAFÍA Cuerpos de agua Perenne Intermitente Terreno sujeto a inundación ALTIMETRÍA Curvas de nivel Maestras Ordinarias Equidistancia entre curvas de nivel: 40 metros. El contorno gris en la base del mapa señala el relieve del terreno, y fue generado a partir de un modelo digital de elevación con resolución de 1 segundo. ÁREAS PROTEGIDAS Área Natural Protegida Otras áreas bajo conservación	RASGOS CULTURALES POBLACIONES Mayores a 15 000 habitantes De 2 500 a 15 000 habitantes De 500 a 2 500 habitantes Menores de 500 habitantes Sin dato de población Las localidades que no se reporten de datos de número de habitantes corresponden a las localidades de nuestro registro identificadas por el INEGI en los trabajos de planeación de la Encuesta Intercensal 2015, pero que no tienen censalidad actualizada. CATEGORÍA POLÍTICA Capital del Estado Cabecera Regional Cabecera Municipal Asentamiento urbano Verificación fronteriza Cruce fronterizo LOCALIDADES SEGÚN REZAGO SOCIAL Muy bajo Bajo Medio Alto Muy alto Sin clasificar
INFRAESTRUCTURA COMUNICACIONES Carreteras Federales Cuota 2 carriles 4 carriles 2 carriles 2 carriles amplias Carreteras Estatales 2 carriles 2 carriles amplias Otros caminos Terrestre Vereda Túnel Aeropuertos Internacional Nacional Aeropuerto Ferrocarril Vía férrea Estación Telecomunicaciones Micróondas y TV TURISMO Monumento Nacional Arqueología Artesanía Aventura Turismo Aguas Termales Belice Nat. Albergue Camping Pesca Zoológico Puntos Históricos Servicios Terminal de autobuses Terminal de cruceros Muelle Embarcadero HIDROELECTRICA Planta hidroeléctrica Canal de riego PROTECCIÓN CIVIL Centro Regional Asesoría Civil y Bomberos	PROTECCIÓN CIVIL Centro Regional Asesoría Civil y Bomberos SALUD SSA Hospital General Hospital Integral Hosp. Especialidades Clínica de Espej. Centro de Salud con hospitalización Centro de Salud Otras Instituciones Hospitales Unidad Médica Consulta externa EDUCACIÓN Especial Inicial Preescolar Superior Secundaria Formación para el trabajo Media superior Bachillerato

AUTORIDAD

PARÁMETROS CARTOGRÁFICOS ESCALA 1:20 000 PROYECCIÓN: UNIVERSAL TRANSVERSA DE MÉRIDATOR, ZONA 15N DATUM: SISTEMA GEODÉSICO MUNDIAL 1984 (WGS84) CUADRICULA: ACADA 2,000 METROS GRADICULA: ACADA 2 MINUTOS	SECRETARÍA DE HACIENDA GOBIERNO DE CHIAPAS
FUENTES DE INFORMACIÓN CARTOGRÁFICA: INEGI, CONJUNTO DE DATOS VECTORIALES DE LA CARTA TOPOGRÁFICA Y TOPOGRÁFICA: ESCALAS 1:50 000 Y 1:250 000. LOCALIDADES: INEGI, CENSO DE POBLACIÓN Y VIVIENDA 2020. LÍMITES ESTATALES: GOBIERNO DEL ESTADO, CARTA GEOGRÁFICA DE CHIAPAS 1986. LÍMITES MUNICIPALES: INEGI, MANEJO GEOGRÁFICO, CENSO DE POBLACIÓN Y VIVIENDA 2020. VÍAS DE INEGI, RED NACIONAL DE CAMINOS 2020, ACTUALIZACIONES CONJUNTO EN COMUNICACIÓN: MAGENES DE SATELITE SPOT PROPORCIONADAS POR LA ERMEXING. INFRAESTRUCTURA: GOBIERNO DEL ESTADO, SECRETARÍA DE EDUCACIÓN: SUBSECRETARÍA DE EDUCACIÓN, PLANEACIÓN EDUCATIVA, CATÁLOGO DE CENTROS DE TRABAJO, 2020. INFRAESTRUCTURA: SECRETARÍA DE SALUD, REPORTE DE CLAVES ÚNICAS DE ESTABLECIMIENTOS EN EL MUNICIPIO DE SANIL MARCOS DEL 2021. TURISMO: GOBIERNO DEL ESTADO, SECRETARÍA DE TURISMO. PROTECCIÓN CIVIL: GOBIERNO DEL ESTADO, SECRETARÍA DE PROTECCIÓN CIVIL. ÁREAS PROTEGIDAS: GOBIERNO DEL ESTADO, SECRETARÍA DE MEDIO AMBIENTE E HISTORIA NATURAL, COMISIÓN NACIONAL DE ÁREAS NATURALES PROTEGIDAS. REZAGO SOCIAL: CONEVAL, ÍNDICE Y GRADO DE REZAGO SOCIAL 2020.	Subsecretaría de Planeación Dirección de Información Geográfica y Estadística Departamento de Geografía MAPAS MUNICIPALES DE CHIAPAS ACTUALIZACIÓN 2021 COMITÉ ESTATAL DE INFORMACIÓN ESTADÍSTICA Y GEOGRÁFICA Agradecemos comunicar sus observaciones a la DICE: 2a. norte cte. #605, Tel. (961) 6133936 Tuxtla Gutiérrez, Chiapas www.ceieg.gob.mx ceieg@ceieg.gob.mx