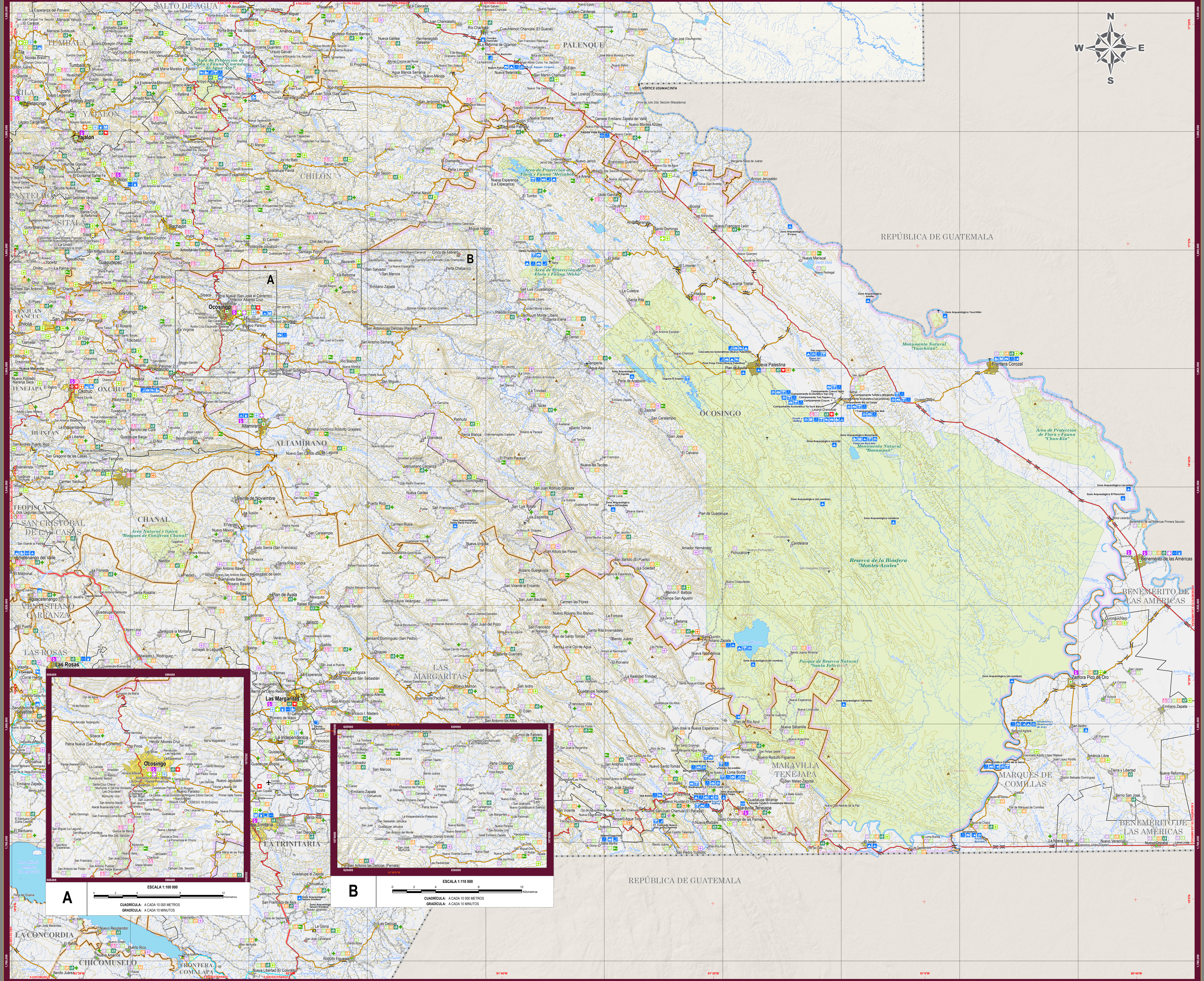
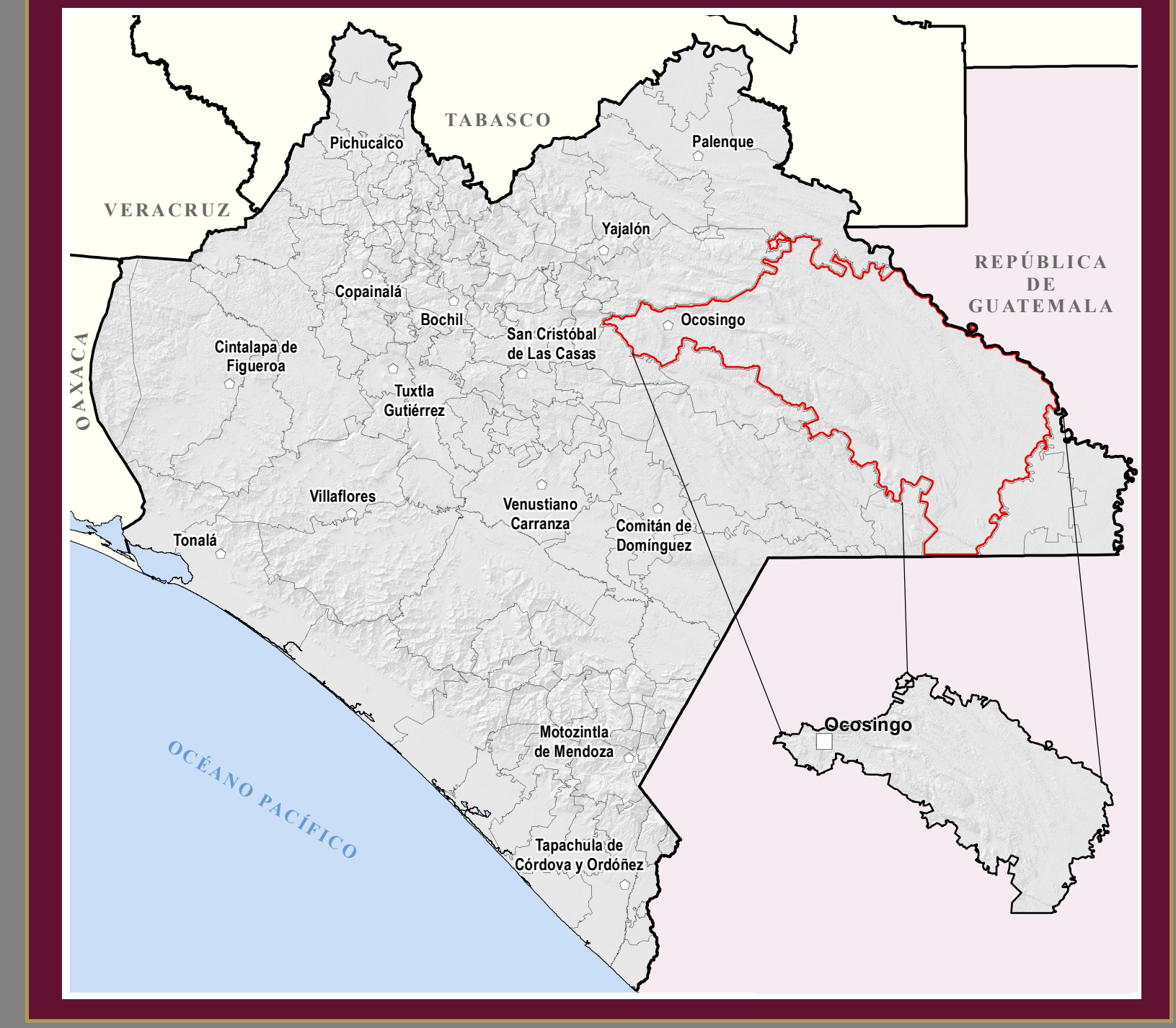


# OCOSINGO MAPA MUNICIPAL



## UBICACIÓN EN EL ESTADO



## INDICADORES ESTRATÉGICOS

INDICADOR	Estado	Ocosingo	INDICADOR	Estado	Ocosingo
<b>INTEGRACIÓN TERRITORIAL</b>			<b>Planificación de Agua y Niveles</b>	2.3	2.6
Extensión territorial (km²)	74 415	6 185.3	Cobertura de Fomento Social	May 0%	0%
Densidad de población habitantes/km²	74.4	24.5	Cobertura de Mejoramiento	May 0%	0%
<b>Tasa de mortalidad</b>			<b>EDUCACIÓN</b>		
Localidades de 1 a 249 habitantes	21 169	1 305	Prevalencia de 0 a 4 años	733 089	37 913
Local. de 1 a 100 hab.	20 900	1 200	Preval. de 11 años que asiste a la escuela	806 085	34 342
Local. de 100 - 500 hab.	10 200	600	Prevalencia de 12 a 14 años que asiste a la escuela	345 014	15 814
Local. de 500 - 1 000 hab.	1 000	20	Prevalencia de 15 a 17 años que asiste a la escuela	233 205	10 874
Local. de 1 000 - 2 000 hab.	2 000	200	Prevalencia de 18 a 20 años que asiste a la escuela	200 000	9 000
Localidades de 2 000 habitantes y más	306	5	Prevalencia de 21 a 24 años que asiste a la escuela	697 750	30 218
Local. de 2 000 - 4 999 hab.	111	1	Prevalencia de 25 a 27 años que asiste a la escuela	830 275	42 520
Local. de 5 000 - 9 999 hab.	102	2	Prevalencia de 28 a 30 años que asiste a la escuela	600 000	27 000
Local. de 10 000 - 14 999 hab.	16	1	Prevalencia de 35 años y más	3 745 000	140 823
Local. de 15 000 y más hab.	74	1	Preval. de 15 años y más con primaria completa	2 721 000	99 333
<b>POBLACION</b>			Preval. de 15 años y más con secundaria I	437 629	20 913
Población Total	6 543 820	234 007	Preval. de 15 años y más con secundaria II	510 720	23 524
Población Urbana	2 705 947	102 947	Preval. de 15 años y más con terciaria	1 908 028	87 048
Pobl. en localidades de 1 a 499 habitantes	2 037 031	119 022	Preval. de 15 años y más con terciaria II	437 629	20 913
Preval. de 15 años y más	2 037 031	119 022	<b>INDICADORES</b>		
Preval. de 15 años y más	2 037 031	119 022	<b>INDICADORES</b>		
Preval. de 15 años y más	2 037 031	119 022	<b>INDICADORES</b>		

## SIMBOLOGÍA

<b>RASGOS NATURALES</b> <b>TOPOGRAFÍA</b> Cuerpos de agua Perenne Intermitente Temporal Temporal sujeto a inundación <b>Curvas de nivel</b> Elevaciones Maestras Ordinarias Equipadas entre curvas de nivel El sombreado gris en la base del mapa simula el relieve del terreno, y fue generado a partir de un modelo digital de elevación por medio de interpolación. <b>ÁREAS PROTEGIDAS</b> Área Natural Protegida	<b>RASGOS CULTURALES</b> <b>POBLACIONES</b> Mayores a 15000 habitantes De 2501 a 15000 habitantes Menores de 2500 habitantes <b>LIMITES</b> Intermunicipal Municipal Poligonal Poligono Municipal Verdes frontizas Cruce frontizo	<b>POBLACIONES</b> Tuxtla Gutiérrez Pichucalco Mayores a 15000 habitantes De 2501 a 15000 habitantes Menores de 2500 habitantes <b>CATEGORÍA POLÍTICA</b> Capital del Estado Cabecera Municipal Cabecera Poligonal Área urbana <b>LOCALIDADES SEGUN REZAGO SOCIAL</b> May bajo Bajo Medio Alto Muy alto Sin clasificar
<b>COMUNICACIONES</b> Carreteras Federales Carreteras Estatales Otros caminos Terrenos Veredas Puentes	<b>INFRAESTRUCTURA</b> Aeropuertos Ferrocarril Vías férreas Estación Telecomunicaciones Microondas y TV	<b>HIDRÁULICA E HIDROELECTRICA</b> Plata Hidroeléctrica Alta tensión Línea de transmisión Línea de distribución Línea de baja tensión <b>PROTECCIÓN CIVIL</b> Centro Regional de Protección Civil y Bomberos
<b>TURISMO</b> Monumento Cultural Arqueológico Anécdotas Orla Aventura Boleto Agua Termales Balneario Pesca Albergue Camping Canchales Puntos Miradores	<b>SA</b> Centro Turístico Festival Artesanal Orla Lago-Laguna Pasadizo Agua Termales Pesca Albergue Camping Canchales Puntos Miradores	<b>SSA</b> Hospital General Hospital Especializado Clínica de Espec. Centro de Salud com. Centro de Salud Casa de Salud Unidad Médica Rural Brigada de Salud Ovejas Inhabilitadas Hospitalización Consulta externa
<b>SERVICIOS</b> Terminal de autobuses Hotel Cervecería	<b>EDUCACIÓN</b> Especial Primaria Secundaria Preescolar Superior Superior Formación para el trabajo Superior	<b>PROTECCIÓN CIVIL</b> Centro Regional de Protección Civil y Bomberos

## SIMBOLOGÍA

<b>PARÁMETROS CARTOGRAFICOS</b> ESCALA 1:200 000 PROYECCIÓN: UNIVERSAL TRANSVERSA DE MERCATOR, ZONA 10N DATUM: SISTEMA GEODESICO MEXICANO, 1989 (MGSDM) CUADRICULA: A CADA 20.000 METROS GRADICULA: A CADA 20 MINUTOS	<b>FUENTES DE INFORMACIÓN</b> CARTOGRAFICA: INEGI, CONSULTA DE DATOS VECTORIALES DE LA CARTA TOPOGRAFICA TOPOGRAFICA: INEGI, SISTEMA GEODESICO MEXICANO, 1989 (MGSDM) LOCALIDADES: INEGI, CENSO DE POBLACION Y VIVIENDA 2020 LIMITES ESTATALES: GOBIERNO DEL ESTADO, CARTA GEOGRAFICA DE CHIAPAS 1986 LIMITES MUNICIPALES: INEGI, SISTEMA GEODESICO MEXICANO, 1989 (MGSDM) VAS DE NEG. RED NACIONAL DE CAMINOS 2020: ACTUALIZACIONES CONAPO/INEGI COMUNICACION: MARENAS DE SATELITE SPOT PROPORCIONADAS POR LA INEMEX INI INFRAESTRUCTURA: GOBIERNO DEL ESTADO, SECRETARIA DE EDUCACION SUPERIOR Y DE EDUCACION TECNICA, CATALOGO DE CENTROS DE TRABAJO, 2020 EDUCACION: PLANEACION EDUCATIVA, CATALOGO DE CENTROS DE TRABAJO, 2020 EN SALUD: SECRETARIA DE SALUD, REPORTE DE CLAVES UNICAS DE ESTABLECIMIENTOS EN SALUD, DE SALUD, MARZO DEL 2021 TURISMO: GOBIERNO DEL ESTADO, SECRETARIA DE TURISMO	<b>SECRETARIA DE HACIENDA</b> GOBIERNO DE CHIAPAS Subsecretaría de Planeación Dirección de Información Geográfica y Estadística Departamento de Geografía MAPAS MUNICIPALES DE CHIAPAS ACTUALIZACIÓN 2021 ceieg COMITÉ ESTATAL DE INFORMACIÓN ESTADÍSTICA Y GEOGRÁFICA Agropesquisas compartir sus observaciones a: DIVEC, de noche este B050, Tel: (061) 6153336 Tuxtla Gutiérrez, Chiapas www.ceieg.chiapas.gob.mx ceieg.chiapas@gmail.com
--	---	--