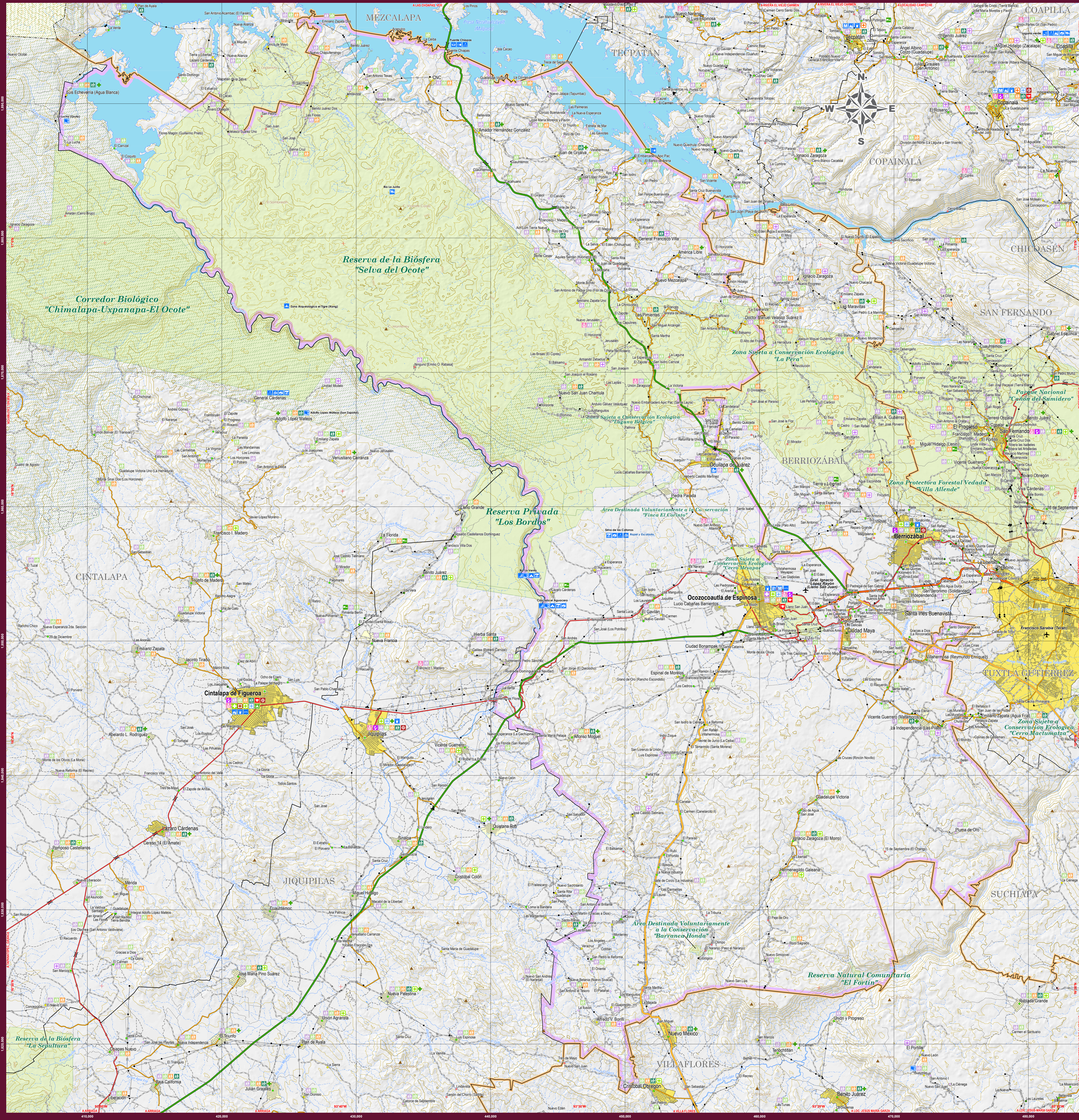


OCOZOCAUTLA DE ESPINOSA MAPA MUNICIPAL



INDICADORES ESTRATÉGICOS

INDICADORES	Actual	Consejo de Desarrollo	INDICADORES	Actual	Consejo de Desarrollo
INTERVENCIÓN TERRITORIAL			Plano de Hábitat e Infraestructura	2.3	2.4
Extensión territorial (km²)	74 415	2 062.4	Grado de Población Social	Muy alto	Medio
Densidad de población (habitantes / km²)	74.4	48.6			
EDUCACIÓN					
Total de localidades	219	754	Población de 0 a 11 años	730 029	13 122
Localidades de 1 a 2 mil habitantes	202 823	7292	Pob. de 0 a 11 años que asiste a la escuela	690 085	12 360
Loc. de 1 a 100 hab.	10 300	624	Población de 12 a 14 años	342 016	6 105
Loc. de 100 a 500 hab.	4 310	662	Pob. de 12 a 14 años que asiste a la escuela	229 318	4 681
Loc. de 500 a 1 000 hab.	1 048	14	Población de 15 a 17 años	320 330	5 811
Loc. de 1 000 a 2 499 hab.	345	14	Pob. de 15 a 17 años que asiste a la escuela	188 076	3 433
Localidades de 2 500 habitantes y más	306	2	Población de 18 a 24 años	697 730	12 005
Loc. de 2 500 a 4 999 hab.	111	1	Pob. de 18 a 24 años que asiste a la escuela	620 275	14 826
Loc. de 5 000 a 9 999 hab.	18	0	Pob. de 18 a 24 años que sabe leer y escribir	795 865	24 637
Loc. de 10 000 a 14 999 hab.	14	0			
Loc. de 15 000 hab. y más	28	1			
POBLACION					
Población Total	5 543 828	97 387	Pob. de 15 años y más con primaria completa	2 721 000	47 796
Población femenina	2 915 847	48 092	Pob. de 15 años y más con secundaria completa	1 303 428	32 241
	2 627 981	49 297	Pob. de 15 años y más analfabeta	457 029	7 347
Salud					
Pob. en localidades de 1 a 2 499 habitantes	2 817 106	49 446			
Pob. en loc. de 100 - 499 hab.	255 800	8 238			
Pob. en loc. de 500 - 999 hab.	1 002 251	14 442			
Pob. en loc. de 1 000 - 2 499 hab.	728 122	8 844			
	804 123	13 822			
Salud					
Pob. en localidades de 2 500 habitantes y más	2 726 722	47 951			
Pob. en loc. de 5 000 - 9 999 hab.	289 022	8 704			
Pob. en loc. de 10 000 - 14 999 hab.	399 384	0			
Pob. en loc. de 15 000 hab. y más	169 328	0			
	1 613 517	43 247			
Salud					
Población según grandes grupos de edad y sexo					
Pob. de 0 a 14 años femenina	868 783	15 786			
Pob. de 0 a 14 años masculina	877 293	15 443			
Pob. de 15 a 64 años femenina	1 628 720	32 427			
Pob. de 15 a 64 años masculina	1 771 127	31 003			
Pob. de 65 años y más femenina	175 018	2 868			
Pob. de 65 años y más masculina	1 581 829	16 821			
VIVIENDAS					
Población en viviendas indígenas	1 838 102	20 848			
Población en viviendas no indígenas	3 705 726	77 039			
Pob. de 3 años y más indígena	1 038 366	14 278			
Pob. de 3 años y más no indígena	397 078	7 980			
VIVIENDAS					
Edificios habitables	24	24			
TAMA 2015 - 2020	1.04	0.96			
Tasa de mortalidad general (2019)	4.08	4.58			
Defunciones infantiles (2019)	1 371	40			

SIMBOLOGÍA

RASGOS NATURALES	RASGOS CULTURALES
HIDROGRAFÍA	POBLACIONES
Cuerpos de agua Perenne Intermitente Terreno sujeto a inundación	Ríos Perenne Intermitente
ALTIMETRÍA	LIMITES
Curvas de nivel Muestras Ordinarias Equidistancia entre curvas de nivel: 100 metros. El sombreado gris en la base del mapa simula el relieve del terreno, y se generó a partir de un modelo digital de elevación con resolución de 1 segundo.	Internacional Estatal Regional Municipal Poligono municipal
ÁREAS PROTEGIDAS	CATEGORÍA POLÍTICA
Área Natural Protegida Otras áreas bajo conservación	Capital de Estado Cabecera Regional Cabecera Municipal Asentamiento urbano Verifico fronterizo Cruce fronterizo
INFRAESTRUCTURA	LOCALIDADES SEGÚN REZAGO SOCIAL
Carreteras Federales Carreteras Estatales Otros caminos	Muy bajo Bajo Medio Alto Muy alto Sin clasificar
Aeropuertos Ferrocarril Telecomunicaciones	PROTECCIÓN CIVIL
Comunicaciones Turismo Servicios	Alta Medio Baja Sin clasificación

AUTORIDAD

PARÁMETROS CARTOGRÁFICOS

ESCALA 1:100 000

PROYECCIÓN: UNIVERSAL TRANSVERSA DE MERCATOR, ZONA 15N
DATUM: SISTEMA GEODÉSICO MUNDIAL, 1984 (WGS84)
CUADRICULA: A CADA 10 000 METROS
GRADICULA: A CADA 10 MINUTOS

FUENTES DE INFORMACIÓN

CARTOGRAFÍA: INEGI, CONJUNTO DE DATOS VECTORIALES DE LA CARTA TOPOGRÁFICA Y TOPOGRÁFICA. ESCALAS 1:50 000 Y 1:250 000.

LOCALIDADES: INEGI, CENSO DE POBLACIÓN Y VIVIENDA 2020.

LIMITES MUNICIPALES: INEGI, MANEJO GEOGRÁFICO DE CHIAPAS 1996.

LIMITES REGIONALES: INEGI, MANEJO GEOGRÁFICO, CENSO DE POBLACIÓN Y VIVIENDA 2020.

VÍAS DE INEGI, RED NACIONAL DE CARRETERAS 2020, ACTUALIZACIONES CON APOYO EN COMUNICACIÓN: IMAGENES DE SATELITE SPOT PROPORCIONADAS POR LA FARMEX ING.

INFRAESTRUCTURA: GOBIERNO DEL ESTADO, SECRETARÍA DE EDUCACIÓN, SUBSECRETARÍA DE EDUCACIÓN, PLANIFICACIÓN EDUCATIVA, CATASTRO DE CENTROS DE TRABAJO, 2020.

INFRAESTRUCTURA: SECRETARÍA DE SALUD, REPORTE DE CLAVES ÚNICAS DE ESTABLECIMIENTOS EN SALUD, DE SALUD, MARZO DEL 2021.

TURISMO: GOBIERNO DEL ESTADO, SECRETARÍA DE TURISMO.

PROTECCIÓN CIVIL: GOBIERNO DEL ESTADO, SECRETARÍA DE PROTECCIÓN CIVIL.

ÁREAS PROTEGIDAS: GOBIERNO DEL ESTADO, SECRETARÍA DE MEDIO AMBIENTE E HISTORIA NATURAL, COMISIÓN NACIONAL DE ÁREAS NATURALES PROTEGIDAS.

REZAGO SOCIAL: CONEVAL, ÍNDICE Y GRADO DE REZAGO SOCIAL 2020.

Subsecretaría de Planeación
Dirección de Información Geográfica y Estadística
Departamento de Geografía

MAPAS MUNICIPALES DE CHIAPAS
ACTUALIZACIÓN 2021

ceieg
COMITÉ ESTATAL DE INFORMACIÓN ESTADÍSTICA Y GEOGRÁFICA

Agrodeceremos comunicarnos con sus observaciones a la DICE, 2da. norte, cd. #605, Tel. (951) 6133936
Tuxtla Gutiérrez, Chiapas
www.ceieg.chiapas.gob.mx
ceieg.chiapas@gmail.com