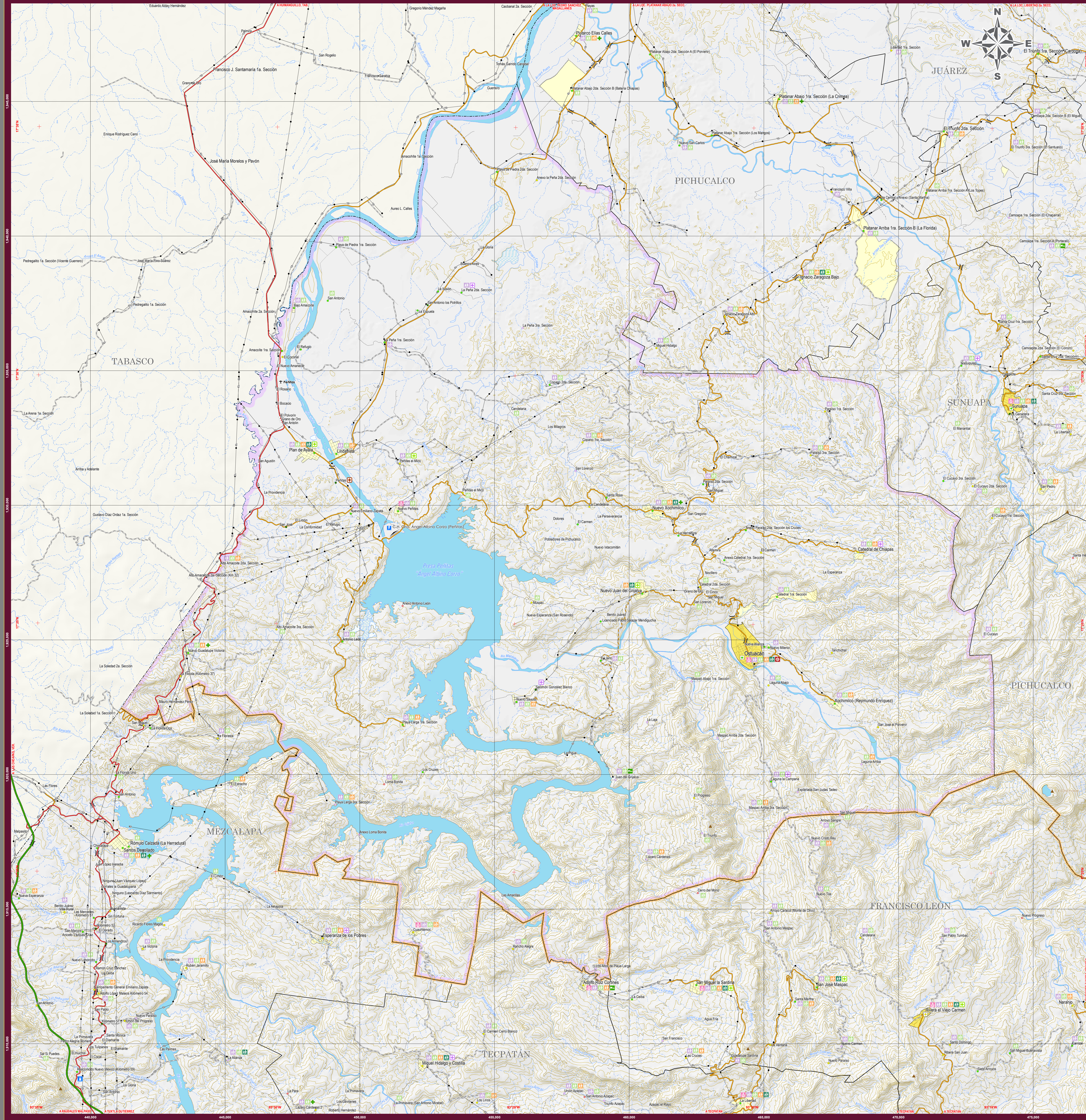
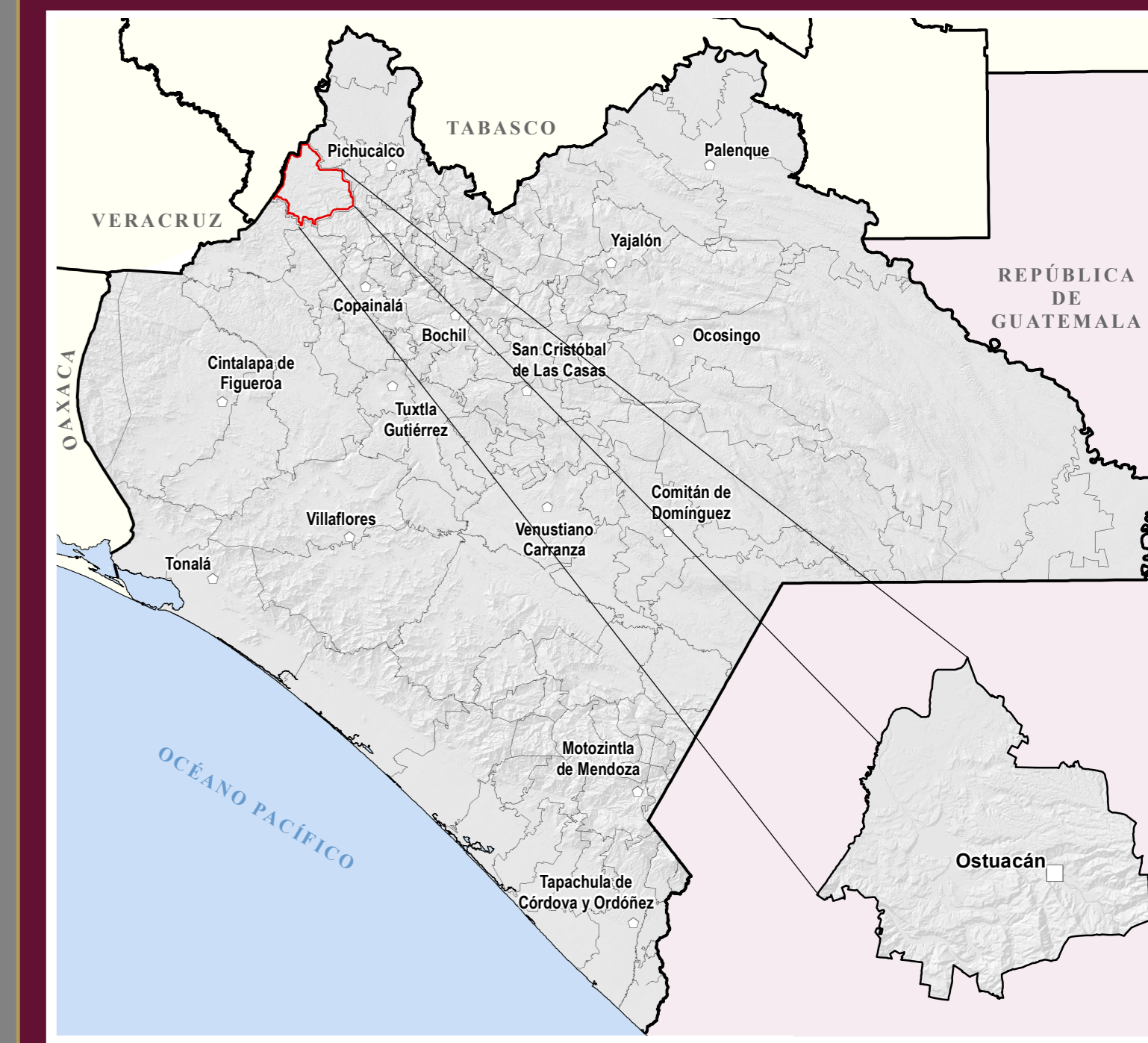


OSTUACÁN MAPA MUNICIPAL



UBICACIÓN EN EL ESTADO



INDICADORES ESTRATÉGICOS

INDICADOR	Estado	Ostucán	INDICADOR	Estado	Ostucán
INTEGRACIÓN TERRITORIAL	71 413	587.5	Porcentaje de habitantes en núcleos urbanos	2.3	2.7
Extensión territorial (km ²)			Cobertura de agua potable	18.4	18.4
Densidad de población (habitantes/km ²)	74.4	587.5	Cobertura de drenaje	0.0	0.0
LOCALIDADES DE 1 a 2 499 HABITANTES	20 990	130	EDUCACIÓN		
Local. de 1 001 - 1 999 hab.	15 000	39	Porcentaje de 6 a 11 años	730 039	2 548
Local. de 501 - 999 hab.	4 200	26	Porcentaje de 12 a 14 años	640 085	2 493
Local. de 100 - 499 hab.	1 048	3	Porcentaje de 15 a 17 años	229 318	1 167
Local. de 50 - 99 hab.	343	1	Porcentaje de 18 a 24 años	309 295	1 020
Local. de 10 - 49 hab.	191	1	Porcentaje de 25 a 64 años	447 620	2 051
Local. de 1 - 9 hab.	52	0	Porcentaje de 65 años y más	830 275	2 895
LOCALIDADES DE 2 500 HABITANTES Y MÁS	306	1	Porcentaje de 15 años y más que sabe leer y escribir	755 665	2 661
Local. de 2 500 - 4 999 hab.	11	0	Porcentaje de 15 años y más	3 745 908	12 160
Local. de 1 000 - 1 999 hab.	18	0	Porcentaje de 15 años y más con primaria completa	2 721 000	8 675
Local. de 500 - 999 hab.	29	0	Porcentaje de 15 años y más con secundaria completa	1 938 423	6 421
Local. de 100 - 499 hab.	14	0	Porcentaje de 15 años y más sin escolaridad y	497 620	1 832
Local. de 10 - 49 hab.	29	0	Porcentaje de 15 años y más analfabeta	512 720	1 834
POBLACIÓN	5 543 628	18 483	Porcentaje de habitantes en el sector Primario (%)	13.7	12.4
Porcentaje masculina	2 758 867	9 188	Porcentaje de habitantes en el sector Secundario (%)	11.4	11.4
Porcentaje femenina	2 784 761	9 295	Porcentaje de habitantes en el sector Terciario (%)	48.8	35.1
POB. EN LOCALIDADES DE 1 a 2 499 HABITANTES	2 817 106	15 329	SALUD		
Pop. en loc. de 1 - 99 hab.	235 266	2 447	Porcentaje de nacimientos registrados	3 666 663	12 810
Pop. en loc. de 100 - 499 hab.	1 002 251	5 502	Porcentaje de defunciones registradas	675 681	1 602
Pop. en loc. de 500 - 999 hab.	729 122	2 343	Porcentaje de defunciones registradas (por 1 000 habitantes)	109 400	10 403
Pop. en loc. de 1 000 - 2 499 hab.	804 133	5 334	Porcentaje de defunciones registradas (por 1 000 habitantes)	2 932 500	2 869
POB. EN LOCALIDADES DE 2 500 HABITANTES Y MÁS	2 726 522	3 154	Porcentaje de defunciones registradas (por 1 000 habitantes)	46 562	1 211
Pop. en loc. de 2 500 - 4 999 hab.	289 922	3 142	Porcentaje de defunciones registradas (por 1 000 habitantes)	2 536 415	10 724
Pop. en loc. de 5 000 - 9 999 hab.	369 984	0	Porcentaje de defunciones registradas (por 1 000 habitantes)	32 960	731
Pop. en loc. de 10 000 - 14 999 hab.	169 128	0	Porcentaje de defunciones registradas (por 1 000 habitantes)	31 976	45
Pop. en loc. de 15 000 hab. y más	1 817 517	0	Porcentaje de defunciones registradas (por 1 000 habitantes)	1 797	13
POBLACIÓN SEGÚN GRANDES GRUPOS DE EDAD Y SEXO			Porcentaje de defunciones registradas (por 1 000 habitantes)	3 605	66.3
Pop. de 0 a 4 años masculina	860 793	3 148	Porcentaje de defunciones registradas (por 1 000 habitantes)	1 348 105	4 473
Pop. de 5 a 14 años masculina	877 253	3 126	Porcentaje de defunciones registradas (por 1 000 habitantes)	1 811	4.1
Pop. de 15 a 24 años masculina	1 657 123	5 342	Porcentaje de defunciones registradas (por 1 000 habitantes)	1 318 473	8 488
Pop. de 25 a 34 años masculina	1 771 127	5 586	Porcentaje de defunciones registradas (por 1 000 habitantes)	3 318	3.2
Pop. de 35 a 44 años masculina	1 923 624	7 963	Porcentaje de defunciones registradas (por 1 000 habitantes)	1 378 627	8 207
Pop. de 45 años y más masculina	1 175 518	5 049	Porcentaje de defunciones registradas (por 1 000 habitantes)	1 191 940	4 502
POBLACIÓN INDÍGENA			Porcentaje de defunciones registradas (por 1 000 habitantes)	2 501 341	13 747
Porcentaje de indígenas en el total	1 835 102	1 887	Porcentaje de defunciones registradas (por 1 000 habitantes)	2 482 203	7 684
Porcentaje de indígenas en el total (por sexo)	1 581 020	1 208	Porcentaje de defunciones registradas (por 1 000 habitantes)	361	0.7
Porcentaje de indígenas en el total (por edad)	1 498 668	862	Porcentaje de defunciones registradas (por 1 000 habitantes)	1 823	11.4
Porcentaje de indígenas en el total (por nivel educativo)	389 263	677	Porcentaje de defunciones registradas (por 1 000 habitantes)	48.8	35.1
Porcentaje de indígenas en el total (por nivel educativo)	389 263	677	Porcentaje de defunciones registradas (por 1 000 habitantes)	48.8	35.1

SIMBOLOGÍA

RASGOS NATURALES	HIDROGRAFÍA	POBLACIONES	REZAGO SOCIAL
Cuerpos de agua	Ríos	Mayores a 15 000 habitantes	Tuxtla Gutiérrez
Perenne	Perenne	De 2 501 a 15 000 habitantes	Pichucalco
Intermitente	Intermitente	De 501 a 2 500 habitantes	Tenejapa
Terreno sujeto a inundación		Menores de 500 habitantes	Bejuco de Campo
		Sin dato de población	San Andrés
ALTIMETRÍA	ELEVACIONES	LÍMITES	CATEGORÍA POLÍTICA
Curvas de nivel	Montañas y volcanes	Internacional	Capital del Estado
Mesetas		Estatal	Cabecera Regional
Ordinarias		Regional	Cabecera Municipal
Equidistancia entre curvas de nivel: 40 metros.		Municipal	Asentamiento urbano
El sombreado gris en la base del mapa simula el relieve del terreno, y el sombreado a partir de un modelo digital de elevación con resolución de 1 segundo.		Polygonal	Asentamiento rural
ÁREAS PROTEGIDAS	OTRAS ÁREAS BAJA CONSERVACIÓN	Verónica	Cruce fronterizo
Área Natural Protegida		Túnel	Cruce fronterizo
INFRAESTRUCTURA	COMUNICACIONES	AEROPUERTOS	HIDROELÉCTRICA
Carreteras Federales	Carreteras Federales	Carreteras Federales	Carreteras Federales
Coahuila 2 carriles	Coahuila 2 carriles	Coahuila 2 carriles	Coahuila 2 carriles
4 carriles	4 carriles	4 carriles	4 carriles
2 carriles	2 carriles	2 carriles	2 carriles
Carreteras Estatales	Carreteras Estatales	Carreteras Estatales	Carreteras Estatales
2 carriles	2 carriles	2 carriles	2 carriles
2 carriles	2 carriles	2 carriles	2 carriles
Otros caminos	Otros caminos	Otros caminos	Otros caminos
Terrestre	Terrestre	Terrestre	Terrestre
Vereda	Vereda	Vereda	Vereda
Túnel	Túnel	Túnel	Túnel

AUTORIDAD

PARÁMETROS CARTOGRAFICOS	ESCALA 1:50 000	
PROYECCIÓN: UNIVERSAL TRANSVERSA DE MERCATOR, ZONA 15N		SECRETARÍA DE HACIENDA
DATUM: SISTEMA GEOCÉNTRICO MUNDIAL 1984 (WGS84)		GOBIERNO DE CHIAPAS
CUADRICULA: A CADA 5.000 METROS		
GRADICULA: A CADA 5 MINUTOS		
FUENTES DE INFORMACIÓN		
CARTOGRAFICA: INEGI (CONJUNTO DE DATOS VECTORIALES DE LA CARTA TOPOGRÁFICA Y TOPOGRÁFICA; ESCALAS 1:50 000 Y 1:250 000)		
LOCALIDADES: INEGI (CENSO DE POBLACIÓN Y VIVIENDA 2020)		
LÍMITES MUNICIPALES: GOBIERNO DEL ESTADO (SECRETARÍA DE HACIENDA Y CRÉDITO PÚBLICO; SISTEMA GEOCÉNTRICO MUNDIAL 1984)		
LÍMITES MUNICIPALES: INEGI (SISTEMA GEOCÉNTRICO MUNDIAL 1984)		
VAS DE INEGI (RED NACIONAL DE CANALES 2020; ACTUALIZACIONES CON APOYO EN COMUNICACIÓN: IMÁGENES DE SATELITE SPOT PROPORCIONADAS POR LA FRENTE ING.)		
INFRAESTRUCTURA: GOBIERNO DEL ESTADO (SECRETARÍA DE EDUCACIÓN; SUBSECRETARÍA DE EDUCACIÓN; PLANIFICACIÓN EDUCATIVA; COLEGIOS DE CENTROS DE TRABAJO; 2020)		
INFRAESTRUCTURA: SECRETARÍA DE SALUD (REPORTES DE CLAVES ÚNICAS DE ESTABLECIMIENTOS DE SALUD DE SALUD MARZO DEL 2021)		
TURISMO: GOBIERNO DEL ESTADO (SECRETARÍA DE TURISMO)		
PROTECCIÓN CIVIL: GOBIERNO DEL ESTADO (SECRETARÍA DE PROTECCIÓN CIVIL)		
ÁREAS PROTEGIDAS: GOBIERNO DEL ESTADO (SECRETARÍA DE MEDIO AMBIENTE E HISTORIA NATURAL; COMISIÓN NACIONAL DE ÁREAS NATURALES PROTEGIDAS)		
REZAGO SOCIAL: CONEVAL (ÍNDICE Y GRADO DE REZAGO SOCIAL 2020)		
		Subsecretaría de Planeación
		Dirección de Información Geográfica y Estadística
		Departamento de Geografía
		MAPAS MUNICIPALES DE CHIAPAS ACTUALIZACIÓN 2021
		COMITÉ ESTATAL DE INFORMACIÓN ESTADÍSTICA Y GEOGRÁFICA
		Agrodesarrollo comunicamos sus observaciones a la DICE: 2a. norte de #505, Tel: (951) 6133936
		Tuxtla Gutiérrez, Chiapas
		www.ceig.chiapas.gob.mx
		ceig.chiapas@gmail.com