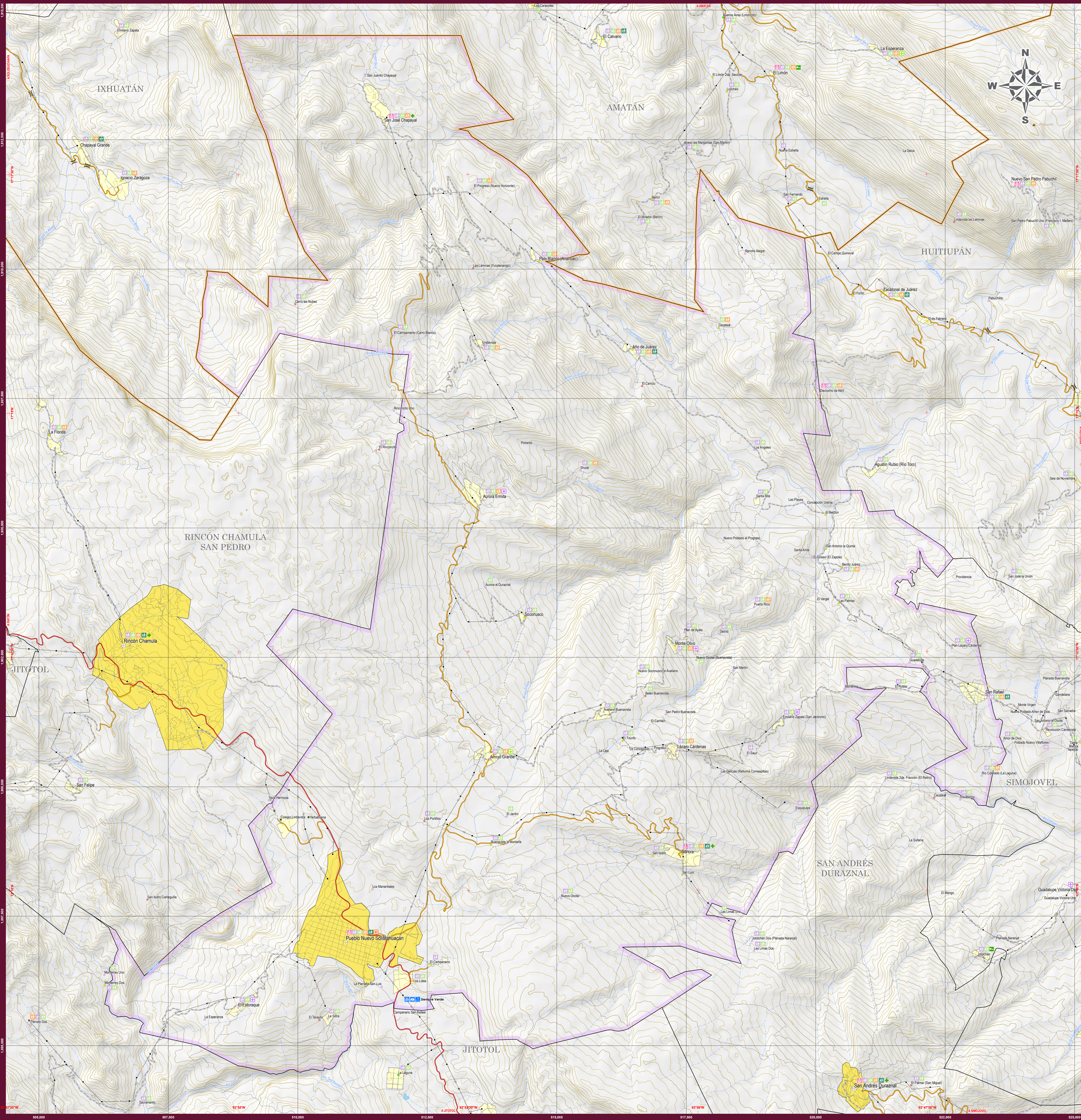


# PUEBLO NUEVO SOLISTAHUACÁN

## MAPA MUNICIPAL



### INDICADORES ESTRATÉGICOS

INDICADOR	Estado	Pueblo Nuevo Solistahuacán	INDICADOR	Estado	Pueblo Nuevo Solistahuacán
<b>INTEGRACIÓN TERRITORIAL</b>			<b>Planes de Hábitat y Nodos Nuevos Vivos IV</b>		
Extensión territorial (km²)	14 415	177.5	Grado de Planaje Social	Muy alto	2.3
Densidad de población (habitantes / km²)	14.4	155.9			
<b>EDUCACIÓN</b>					
<b>Total de localidades</b>	21 199	73	Población de 6 a 11 años	730 599	4 498
<b>Localidades de 1 a 499 habitantes</b>	20 993	72	Pobl. de 6 a 11 años que asiste a la escuela	380 695	4 176
Loc. de 1 - 99 hab.	15 000	43	Población de 12 a 14 años	340 016	1 807
Loc. de 100 - 499 hab.	4 993	16	Pobl. de 12 a 14 años que asiste a la escuela	279 331	1 807
Loc. de 500 - 999 hab.	1 048	8	Población de 15 a 17 años	333 300	1 044
Loc. de 1 000 - 2 499 hab.	545	3	Pobl. de 15 a 17 años que asiste a la escuela	279 331	844
<b>Localidades de 2 500 habitantes y más</b>	206	1	Población de 18 a 24 años	697 700	4 244
Loc. de 2 500 - 4 999 hab.	111	0	Población de 18 a 24 años que asiste a la escuela	430 275	5 107
Loc. de 5 000 - 9 999 hab.	14	1	Pobl. de 18 a 24 años que sabe leer y escribir	314 001	4 814
Loc. de 10 000 - 14 999 hab.	14	1			
Loc. de 15 000 hab. y más	29	0			
<b>POBLACION</b>			<b>Población de 15 años y más</b>	3 746 968	16 188
<b>Población Total</b>	5 543 828	29 636	Pobl. de 15 años y más con primaria completa	2 731 500	12 199
Población masculina	2 716 847	14 632	Pobl. de 15 años y más con secundaria completa	1 534 681	7 899
Población femenina	2 826 981	15 204	Pobl. de 15 años y más analfabeta	487 929	3 200
<b>Pol. en localidades de 1 a 2 499 habitantes</b>	2 817 106	16 831	<b>Salud</b>		
Pol. en loc. de 1 - 99 hab.	278 590	1 922	Población Desembarazada (PDES)	3 696 463	21 769
Pol. en loc. de 100 - 499 hab.	1 022 251	4 617	Pol. Desembarazada del IMSS	872 811	200
Pol. en loc. de 500 - 999 hab.	278 132	9 783	Pol. Desembarazada del IMSS - Bienestar	169 420	218
Pol. en loc. de 1 000 - 2 499 hab.	604 133	4 279	Pol. Desembarazada del IMSS - Salud	112 021	201
<b>Pol. en localidades de 2 500 habitantes y más</b>	2 726 722	12 805	Pol. Desembarazada del IMSS - Salud y Bienestar	45 502	51
Pol. en loc. de 2 500 - 4 999 hab.	278 092	92	Pol. Desembarazada del IMSS - Salud y Bienestar y Bienestar	38 654	24
Pol. en loc. de 5 000 - 9 999 hab.	309 994	0	Pol. Desembarazada del IMSS - Salud y Bienestar y Bienestar y Bienestar	2 334 415	20 100
Pol. en loc. de 10 000 - 14 999 hab.	18 262	12 805	Pol. Desembarazada del IMSS - Salud y Bienestar y Bienestar y Bienestar	32 865	24
Pol. en loc. de 15 000 hab. y más	1 813 517	1	Pol. Desembarazada de otras instituciones IV	31 976	54
<b>Población según grandes grupos de edad y sexo</b>			Pol. Desembarazada de otras instituciones IV	1 797	10
Pol. de 0 a 14 años masculina	882 793	5 707	Personal médico de las inst. públicas	8 605	20
Pol. de 0 a 14 años femenina	877 293	5 699	Relación habitantes por médico	844.3	148.6
Pol. de 15 a 64 años masculina	1 602 781	8 072			
Pol. de 15 a 64 años femenina	1 771 127	8 839	<b>VIVIENDAS PARTICULARES HABITADAS (VPH) en</b>		
Pol. de 65 años y más masculina	173 823	607	VPH con agua entubada	1 348 165	6 500
Pol. de 65 años y más femenina	175 518	650	VPH con drenaje de aguas residuales	1 114 111	4 814
<b>Población indígena</b>			VPH con piso firme de tierra y/o	3.6	2.9
Población de 0 años y más	1 835 162	12 416	VPH con drenaje de aguas residuales	1 207 826	6 133
Población de 0 a 14 años	5 181 829	27 360	VPH con piso firme de tierra y/o	1 337 969	6 822
Población de 15 años y más	1 008 396	7 132	VPH con piso firme de tierra y/o	1 191 840	50 156
Pol. de 0 a 14 años indígena	387 178	1			
<b>Empleo</b>					
Empleo total	24	10	Población Económicamente Activa (PEA)	4 587 924	20 392
Empleo en el sector agrícola	1.04	1.27	PEA Ocupada en el sector Primario (PEA)	2 601 341	12 055
Empleo en el sector industrial	4.95	3.46	PEA Ocupada en el sector Secundario (PEA)	2 042 001	11 826
Empleo en el sector terciario	1 371	10	PEA Ocupada en el sector Terciario (PEA)	96.1	58.7

### SIMBOLOGÍA

RASGOS NATURALES	RASGOS CULTURALES
<b>HIDROGRAFÍA</b>	<b>POBLACIONES</b>
Cuerpos de agua	Mayores a 15 000 habitantes
Ríos	De 2 501 a 15 000 habitantes
Perenne	De 500 a 2 500 habitantes
Intermittente	Menores de 500 habitantes
Intermittente	Menores de 500 habitantes
Terrazo sujeto a inundación	Menores de 500 habitantes
<b>ALTIMETRÍA</b>	<b>LIMITES</b>
Curvas de nivel	Internacional
Maestras	Estatal
Ordinarias	Regional
Equidistancia entre curvas de nivel: 100 metros.	Municipal
El sombreado gris en la base del mapa muestra el relieve del terreno, y la graduación a partir de un modelo digital de elevación con resolución de 1 segundo.	Poligono municipal
<b>AREAS PROTEGIDAS</b>	Verificación fronteriza
Área Natural	Cruce fronterizo
Protección	Crucifixión
<b>COMUNICACIONES</b>	<b>INFRAESTRUCTURA</b>
Carreteras Federales	Aeropuertos
Carreteras Estatales	Ferrocarril
Otros caminos	HIDROELECTRICA
Vereda	PROTECCION CIVIL
Túnel	

### AUTORIDAD

PARÁMETROS CARTOGRAFICOS	FUENTES DE INFORMACIÓN
ESCALA 1:25 000	LOCALIDADES: INEGI, CENSO DE POBLACIÓN Y VIVIENDA 2020
PROYECCION: UNIVERSAL TRANSVERSA DE MERCATOR, ZONA 15N	LOCALIDADES: INEGI, CENSO DE POBLACIÓN Y VIVIENDA 2020
DATUM: SISTEMA GEOCESTICO MUNDIAL 1984 (WGS84)	LOCALIDADES: INEGI, CENSO DE POBLACIÓN Y VIVIENDA 2020
CUADRICULA: A CADA 2 500 METROS	LOCALIDADES: INEGI, CENSO DE POBLACIÓN Y VIVIENDA 2020
GRADICULA: A CADA 2 MINUTOS 30 SEGUNDOS	LOCALIDADES: INEGI, CENSO DE POBLACIÓN Y VIVIENDA 2020
<b>SECRETARÍA DE HACIENDA</b>	<b>SECRETARÍA DE HACIENDA</b>
<b>SECRETARÍA DE HACIENDA</b>	<b>SECRETARÍA DE HACIENDA</b>
<b>SECRETARÍA DE HACIENDA</b>	<b>SECRETARÍA DE HACIENDA</b>