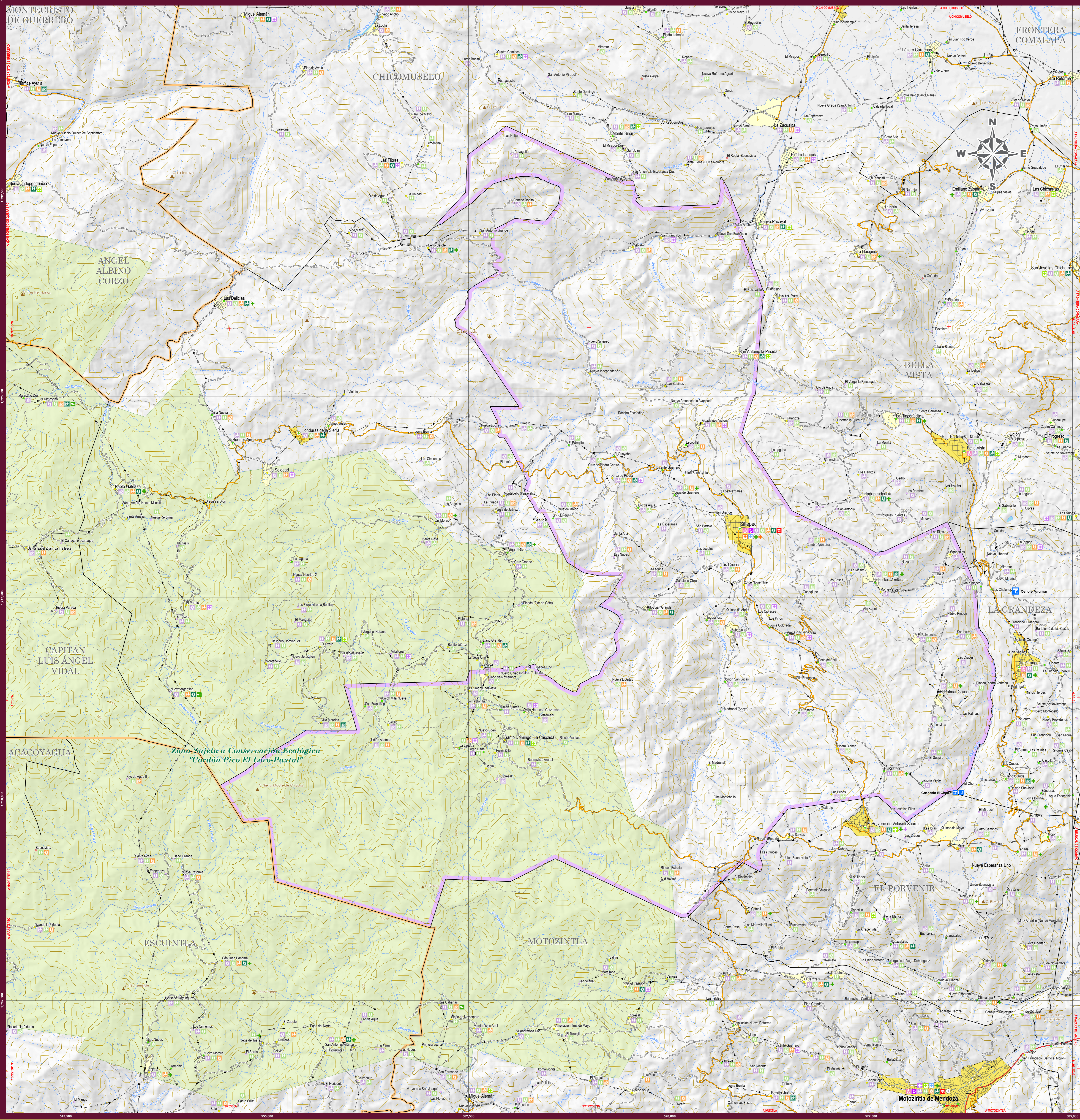


# SILTEPEC MAPA MUNICIPAL



## INDICADORES ESTRATÉGICOS

INDICADOR	Estado	Municipio	INDICADOR	Estado	Municipio
<b>INTEGRACIÓN TERRITORIAL</b> Extensión territorial (km²)	31 410	674.5	Promedio de Hjul y Hjul no vivos (m³)	2.8	2.8
Densidad de población habitantes / km²	74.4	381.5	<b>EDUCACIÓN</b>		
<b>POBLACION</b>			Total de localidades	101	101
Pop. Total	5 543 828	25 227	Localidades de 1 a 2 499 habitantes	20 990	102
Pop. en localidades	2 252 847	112 267	Localidades de 1 001 a 1 999 hab.	13 000	30
Pop. en localidades de 1 249 habitantes y más	2 817 106	22 292	Localidades de 2 000 a 2 999 hab.	1 048	4
Pop. en localidades de 100 - 499 hab.	1 002 251	14 128	Localidades de 3 000 a 3 999 hab.	306	1
Pop. en localidades de 500 - 999 hab.	729 132	2 223	Localidades de 4 000 a 4 999 hab.	25	0
Pop. en localidades de 1 000 - 2 499 hab.	804 133	3 621	Localidades de 5 000 a 9 999 hab.	12	0
Pop. en localidades de 2 500 a 2 999 hab.	2 729 722	3 565	Localidades de 10 000 hab. y más	14	0
Pop. en localidades de 3 000 a 3 999 hab.	293 826	3 446			
Pop. en localidades de 4 000 a 4 999 hab.	369 984	3 064			
Pop. en localidades de 5 000 a 9 999 hab.	1 813 517	1 813 517			
Pop. en localidades de 10 000 hab. y más					
<b>POBLACION SEGUN GRANDES GRUPOS DE EDAD Y SEXO</b>					
Pop. de 0 a 4 años femenina	862 783	4 697			
Pop. de 5 a 9 años femenina	877 220	4 520			
Pop. de 10 a 14 años femenina	1 771 127	7 215			
Pop. de 15 a 19 años femenina	1 013 812	4 042			
Pop. de 20 años y más femenina	1 715 516	206			
<b>POBLACION INDIGENA</b>					
Pop. de 0 a 4 años indígena	1 835 102	256			
Pop. de 5 a 9 años indígena	1 511 929	24 075			
Pop. de 10 a 14 años indígena	1 469 648	611			
Pop. de 15 a 19 años indígena	1 038 388	61			
Pop. de 20 años y más indígena	394 176	61			
<b>INDICADORES SOCIALES</b>					
Índice de desarrollo humano (IDH)	0.739	0.740			
Índice de desigualdad (G)	0.45	0.45			
Índice de pobreza (IPI)	0.18	0.18			
Índice de pobreza extrema (IPIE)	0.02	0.02			
Índice de pobreza moderada (IPIM)	0.16	0.16			
Índice de pobreza severa (IPISE)	0.01	0.01			
Índice de pobreza total (IPIE + IPIM + IPISE)	0.19	0.19			
Índice de pobreza extrema (IPIE)	0.02	0.02			
Índice de pobreza moderada (IPIM)	0.16	0.16			
Índice de pobreza severa (IPISE)	0.01	0.01			
Índice de pobreza total (IPIE + IPIM + IPISE)	0.19	0.19			

## SIMBOLOGÍA

<b>RASGOS NATURALES</b>	<b>RASGOS CULTURALES</b>
<b>HIDROGRAFÍA</b>	<b>POBLACIONES</b>
Cuerpos de agua Perenne Intermittente Terreno sujeto a inundación	Ríos Perenne Intermittente
<b>ALTIMETRÍA</b>	<b>LIMITES</b>
Curvas de nivel Maestras Ordinarias Equidistancia entre curvas de nivel: 100 metros. El sombreado gris en la base del mapa amala el relieve del terreno, y el sombreado a partir de un modelo digital de elevación con resolución de 1 segundo.	Elevaciones Cerros y volcanes
<b>AREAS PROTEGIDAS</b>	<b>CATEGORÍA POLÍTICA</b>
Área Natural Protegida Otras áreas bajo conservación	Capital del Estado Cabecera Regional Cabecera Municipal Asentamiento Urbano Asentamiento rural
<b>INFRAESTRUCTURA</b>	<b>LOCALIDADES SEGÚN REZAGO SOCIAL</b>
Carreteras Federales Carreteras Estatales Otros caminos	Muy bajo Bajo Medio Alto Muy alto Sin clasificar
Comunicaciones Aeropuertos Ferrocarril	
Hidráulica e Hidroeléctrica Protección Civil	
Turismo Servicios	
Salud Educación	

## AUTORIDAD

<b>PARÁMETROS CARTOGRÁFICOS</b>	<b>SECRETARÍA DE HACIENDA GOBIERNO DE CHIAPAS</b>
PROYECCIÓN: UNIVERSAL TRANSVERSA DE MERCATOR. ZONA 15N DATUM: SISTEMA GEOCÉNTRICO MUNDIAL 1984 (WGS84) CUADRICULA: A CADA 7 500 METROS GRADICULA: A CADA 7 MINUTOS 30 SEGUNDOS	Subsecretaría de Planeación Dirección de Información Geográfica y Estadística Departamento de Geografía
<b>FUENTES DE INFORMACIÓN</b>	<b>ceieg</b> COMITÉ ESTATAL DE INFORMACIÓN ESTADÍSTICA Y GEOGRÁFICA
<b>LOCALIDADES:</b> INEGI, CENSO DE POBLACIÓN Y VIVIENDA 2020 <b>LIMITES ESTATALES:</b> GOBIERNO DEL ESTADO, CARTA GEOGRÁFICA DE CHIAPAS 1986 <b>LIMITES MUNICIPALES:</b> INEGI, SIGMA GEOGRÁFICO, CENSO DE POBLACIÓN Y VIVIENDA 2020 <b>VAS DE INEGI:</b> RED NACIONAL DE CANCHOS 2020; ACTUALIZACIONES CON APOYO EN COMUNICACIÓN: IMAGENES DE SATELITE SPOT PROPORCIONADAS POR LA FERNEX ING. <b>INFRAESTRUCTURA:</b> GOBIERNO DEL ESTADO, SECRETARÍA DE EDUCACIÓN, SUBSECRETARÍA DE EDUCACIÓN, PLANIFICACIÓN EDUCATIVA, COORDINACIÓN DE CENTROS DE TRABAJO, 2020 <b>INFRAESTRUCTURA:</b> SECRETARÍA DE SALUD, REPORTE DE CLAVES ÚNICAS DE ESTABLECIMIENTOS DE SALUD, DE SALUD MARZO DEL 2021 <b>TURISMO:</b> GOBIERNO DEL ESTADO, SECRETARÍA DE TURISMO <b>PROTECCIÓN CIVIL:</b> GOBIERNO DEL ESTADO, SECRETARÍA DE PROTECCIÓN CIVIL <b>AREAS PROTEGIDAS:</b> GOBIERNO DEL ESTADO, SECRETARÍA DE MEDIO AMBIENTE E HISTORIA NATURAL, COMISIÓN NACIONAL DE ÁREAS NATURALES PROTEGIDAS <b>REZAGO SOCIAL:</b> CONEVAL, INEGI Y GRUPO DE REZAGO SOCIAL 2020.	Agrodoremos comunicar sus observaciones a la DIGE: 2da. planta, calle #605, Tel. (951) 6133936 Tuxtla Gutiérrez, Chiapas www.ceieg.chiapas.gob.mx ceieg.chiapas@gmail.com