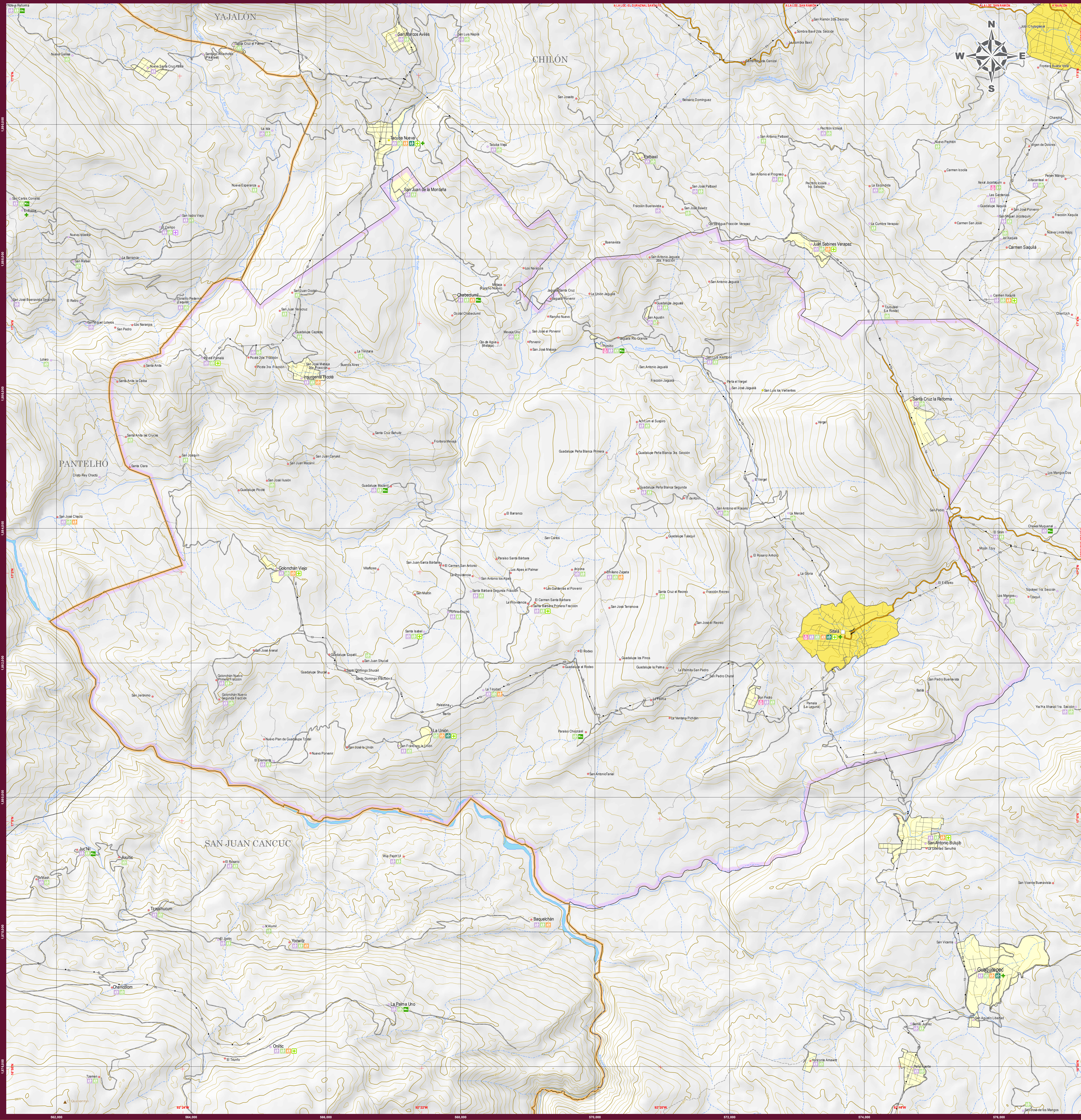


SITALÁ MAPA MUNICIPAL



INDICADORES ESTRATÉGICOS

INDICADOR	Escal	Escl	INDICADOR	Escal	Escl
INTEGRACIÓN TERRITORIAL			Promedio de Hábitat y Hábitat nacidos vivos M	2.3	2.4
Extensión territorial (km ²)	74.415	105.3	Índice de Riego Social	Muy alto	Muy alto
Densidad de población (habitantes/km ²)	74.4	147.3	Índice de Magisterio	Muy alto	Muy alto
EDUCACIÓN					
Total de localidades	219	120	Población de 0 a 11 años	730	599
Localidades de 1 a 299 habitantes	200	120	Pop. de 0 a 11 años que asiste a la escuela	680	585
Loc. de 1 - 99 hab.	15	86	Población de 12 a 14 años	342	218
Loc. de 100 - 499 hab.	4	297	Pop. de 12 a 14 años que asiste a la escuela	229	818
Loc. de 500 - 999 hab.	1	4	Población de 15 a 17 años	323	300
Loc. de 1000 - 2499 hab.	1	345	Pop. de 15 a 17 años que asiste a la escuela	188	428
Localidades de 300 habitantes y más	19	0	Población de 18 a 24 años	697	750
Loc. de 2 - 4 999 hab.	11	0	Pop. de 18 a 24 años que asiste a la escuela	630	275
Loc. de 5000 - 14 999 hab.	8	0	Pop. de 18 a 24 años que sabe leer y escribir	750	865
Loc. de 15 000 hab. y más	18	0	Pop. de 15 años y más	3 748	908
POBLACION			Pop. de 15 años y más con primera completa	2 721	300
Población Total	5 543 828	15 516	Pop. de 15 años y más con secundaria completa	1 898 028	2 398
Población masculina	2 762 947	7 628	Pop. de 15 años y más sin secundaria y más	497 629	1 396
Población femenina	2 837 881	7 884	Pop. de 15 años y más analfabeta	512 720	1 625
Pop. en localidades de 1 a 2 499 habitantes	2 817 106	15 516	INDICE DE HABILITACIONES		
Pop. en loc. de 1 - 99 hab.	259 950	3 687	SALUD		
Pop. en loc. de 100 - 499 hab.	1 002 251	5 172	Población Desembarazada (PDI)	3 698 883	11 360
Pop. en loc. de 500 - 999 hab.	728 125	2 486	Pop. desembarazada del IMSS	692 883	698
Pop. en loc. de 1000 - 2 499 hab.	804 133	0	Pop. desembarazada del IMSS - Beneficiaria	169 403	66
Pop. en localidades de 2 500 habitantes y más	2 728 722	0	Pop. desembarazada del IMSS - Beneficiaria	212 500	4 411
Pop. en loc. de 2 500 - 4 999 hab.	399 994	0	Pop. desembarazada del IMSS - Beneficiaria	46 962	1
Pop. en loc. de 5 000 - 9 999 hab.	389 994	0	Pop. desembarazada del IMSS - Beneficiaria	2 538 475	10 509
Pop. en loc. de 10 000 - 14 999 hab.	169 129	0	Pop. desembarazada del IMSS - Beneficiaria	20 965	99
Pop. en loc. de 15 000 hab. y más	1 813 517	0	Pop. desembarazada de otras instituciones	31 976	140
Población según grandes grupos de edad y sexo			Personal médico de las inst. del sector público (m)	1 727	18
Pop. de 0 a 14 años masculina	882 783	3 248	Personal médico de las inst. privadas	8 005	5
Pop. de 0 a 14 años femenina	877 293	3 256	Riesgo de habitar en zonas de riesgo	164 619	1 242
Pop. de 15 a 64 años masculina	1 628 703	8 119	VIVIENDAS		
Pop. de 15 a 64 años femenina	1 771 127	4 387	Viviendas Privilegiadas habitadas (VPH) m	1 348 105	3 219
Pop. de 65 años y más masculina	105 513	4 1	Promedio de habitantes en VPH	4.1	4.8
Pop. de 65 años y más femenina	175 518	271	Promedio de cuartos en VPH	3.8	2.7
Población indígena			VPH que disponen de agua entubada	1 378 873	2 898
Población indígena indígena m	836 102	15 331	VPH que disponen de energía eléctrica	1 307 828	1 843
Población de 3 años y más indígena	5 181 020	13 363	VPH que disponen de drenaje	1 337 089	992
Pop. de 3 años y más indígena m	2 648 648	13 363	VPH con piso de concreto o mejor	1 191 940	1 267
Pop. de 3 años y más indígena f	1 038 366	5 554	EMPLEO		
Pop. de 15 años y más indígena m	389 179	2 385	Población de 12 años y más	4 087 924	10 282
REAS PROTEGIDAS			PEA Ocupada en el sector Privado (%)	2 501 341	8 877
Área Natural	1.04	1.96	PEA Ocupada en el sector Público (%)	2 462 225	3 268
Otras áreas bajo conservación	6.05	18.82	PEA Ocupada en el sector Terciario (%)	113	4 481
Defunciones infantiles (DI)	1 371	ND	PEA Ocupada en el sector Secundario (%)	48.8	9.1

SIMBOLOGÍA

RASGOS NATURALES	RASGOS CULTURALES
HIDROGRAFÍA	POBLACIONES
Cuerpos de agua	Mayores a 15000 habitantes
Ríos	De 2501 a 15000 habitantes
Perenne	De 500 a 2500 habitantes
Intermittente	Menores de 500 habitantes
Terrazo sujeto a inundación	Menores de 50 habitantes
ALTIMETRÍA	Menores de 25 habitantes
Curvas de nivel	Menores de 10 habitantes
Measuras	Menores de 5 habitantes
Ordinarias	Menores de 2 habitantes
Equidistancia entre curvas de nivel: 40 metros.	Menores de 1 habitantes
El contorno gris en la base del mapa indica el relieve del terreno, y su grosor es a partir de un metro; digital de elevación con resolución de 1 segundo.	
ÁREAS PROTEGIDAS	LÍMITES
Área Natural	Internacional
Otras áreas bajo conservación	Estatal
	Regional
	Municipal
	Polygono municipal
	Vértice fronterizo
	Cruce fronterizo

INFRAESTRUCTURA

COMUNICACIONES	AEROPUERTOS	FERROCARRIL	HIDROELECTRICA	PROTECCION CIVIL
Carreteras Federales	Carretera de cobro	Estación	Alta tensión	Centro Regional de Protección Civil y Bomberos
Carreteras Estatales	Carretera de cobro	Estación	Distrib. de agua	
Otros caminos	Carretera de cobro	Estación	Distrib. de agua	
	Carretera de cobro	Estación	Distrib. de agua	
	Carretera de cobro	Estación	Distrib. de agua	

AUTORIDAD

PARÁMETROS CARTOGRAFICOS	FUENTES DE INFORMACIÓN
ESCALA 1:20 000	CARTOGRAFICA: NEGI. CONJUNTO DE DATOS VECTORIALES DE LA CARTOGRAFICA Y TOPOGRAFICA: ESCALAS 1:50 000 Y 1:20 000.
PROYECCIÓN: UNIVERSAL TRANSVERSA DE MERCATOR, ZONA 18N	LOCALIDADES: NEGI. CENSO DE POBLACION Y VIVIENDA 2020.
DATUM: SISTEMA DE COORDENADAS MUNDIAL 1984 (WGS84)	LÍMITES ESTATALES: GOBIERNO DEL ESTADO, CARTA GEOGRAFICA DE CHIAPAS: 1986.
CUADRICULA: ACADA 2,000 METROS	LÍMITES MUNICIPALES: NEGI. MUNICIPIO DE SITALÁ, CENSO DE POBLACION Y VIVIENDA 2020.
GRADICULA: ACADA 2 MINUTOS	VÍAS DE NEGI. RED NACIONAL DE CAMINOS 2020; ACTUALIZACIONES CON APOYO EN COMUNICACION: IMAGENES DE SATELITE SPOT PROPORCIONADAS POR LA REMEX ING.
	INFRAESTRUCTURA: GOBIERNO DEL ESTADO, SECRETARIA DE EDUCACION, SUBSECRETARIA DE EDUCACION, PLANIFICACION EDUCATIVA, COORDINACION DE CENTROS DE TRABAJO, 2020.
	INFRAESTRUCTURA: SECRETARIA DE SALUD, REPORTE DE CLAVES UNICAS DE ESTABLECIMIENTOS EN SALUD DE SALUD AMIGABLES, 2021.
	TOPOGRAFIA: GOBIERNO DEL ESTADO, SECRETARIA DE TURISMO.
	PROTECCION CIVIL: GOBIERNO DEL ESTADO, SECRETARIA DE PROTECCION CIVIL.
	ÁREAS PROTEGIDAS: GOBIERNO DEL ESTADO, SECRETARIA DE MEDIO AMBIENTE E HISTORIA NATURAL, COMISION NACIONAL DE ÁREAS NATURALES PROTEGIDAS.
	REZAGO SOCIAL: CONEVAL, INDICE Y GRADO DE REZAGO SOCIAL 2020.