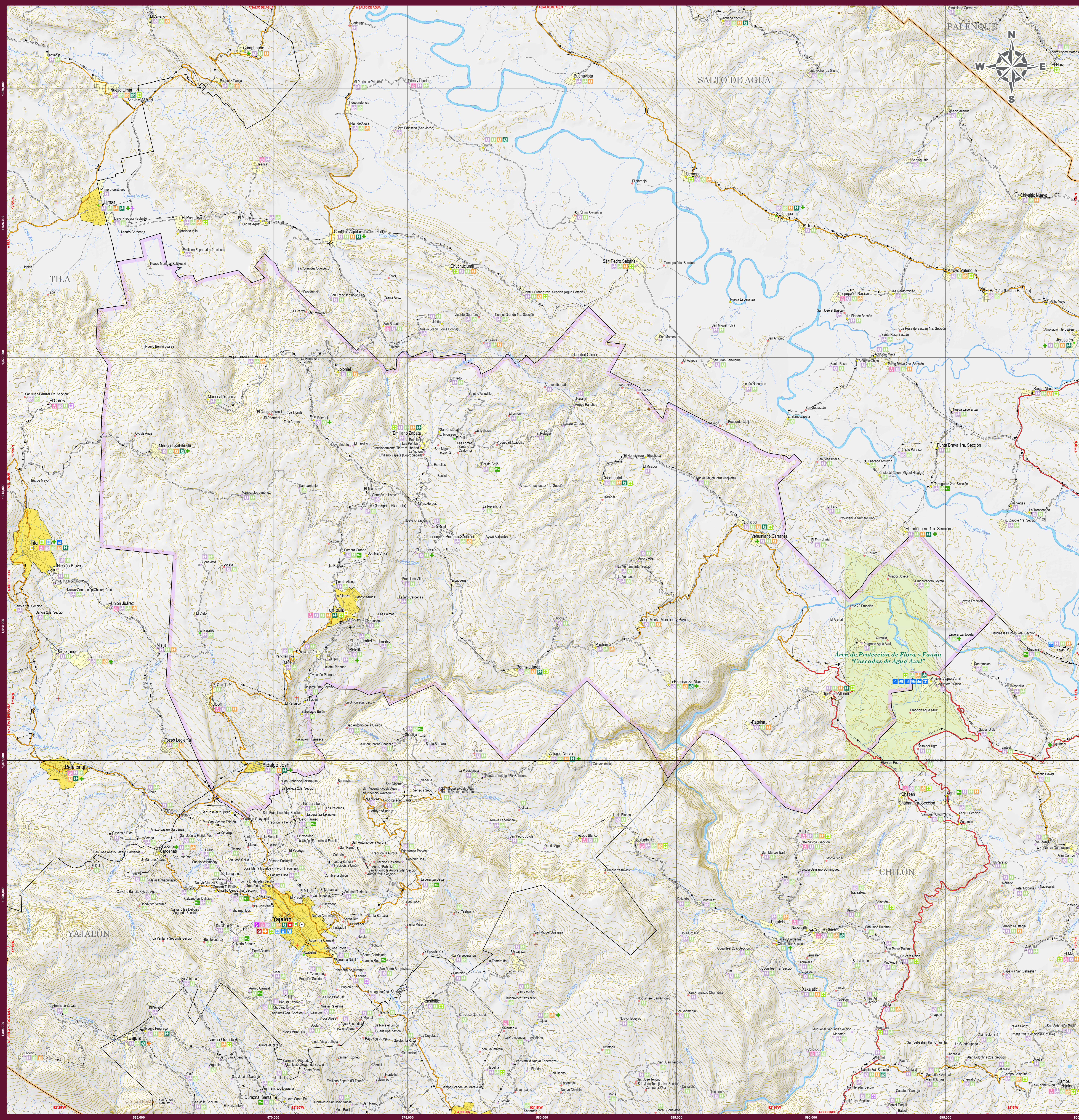


# TUMBALÁ MAPA MUNICIPAL



### INDICADORES ESTRATÉGICOS

INDICADOR	Estado	Tumbalá	INDICADOR	Estado	Tumbalá
<b>INTEGRACIÓN TERRITORIAL</b> Cobertura territorial (km²)	74 473	421.9	Promedio de Hija e Hijo nacidos vivos (H)	2.3	2.3
Densidad de población (habitantes / km²)	74.4	94.6	Causa de muerte (CM)	336.4%	288
<b>EDUCACIÓN</b> Total de estudiantes	21 192	121	Grupos de Marginación	May 4to	May 4to
Coeficiente de 1 a 2 años habilitados	20 993	121			
Loc. de 0 a 100 hab.	13 000	93			
Loc. de 100 a 500 hab.	3 900	32			
Loc. de 500 a 1 000 hab.	1 948	21			
Loc. de 1 000 a 2 500 hab.	545	3			
Locales de 2 500 habitantes y más	306	3			
Loc. de 2 500 a 4 999 hab.	11	0			
Loc. de 5 000 a 9 999 hab.	0	0			
Loc. de 10 000 a 14 999 hab.	14	0			
Loc. de 15 000 hab. y más	29	0			
<b>POBLACION</b> Población Total	5 543 328	38 325			
Población masculina	2 703 987	18 904			
Población femenina	2 839 341	19 421			
Pob. en localidades de 1 a 2 499 habitantes	2 817 106	27 065			
Pob. en loc. de 100 - 499 hab.	275 959	2 248			
Pob. en loc. de 500 - 999 hab.	1 002 251	8 780			
Pob. en loc. de 1 000 - 2 499 hab.	728 122	14 634			
Pob. en localidades de 2 500 habitantes y más	2 736 722	10 962			
Pob. en loc. de 2 500 a 4 999 hab.	309 002	10 962			
Pob. en loc. de 5 000 - 9 999 hab.	369 984	0			
Pob. en loc. de 10 000 a 14 999 hab.	169 129	0			
Pob. en loc. de 15 000 hab. y más	1 813 517	0			
<b>Salud según grandes grupos de edad y sexo</b> Pob. de 0 a 14 años femenina	892 793	6 785			
Pob. de 0 a 14 años masculina	877 293	6 916			
Pob. de 15 a 64 años femenina	1 629 703	10 962			
Pob. de 15 a 64 años masculina	1 771 127	11 435			
Pob. de 65 años y más femenina	175 518	1 167			
Pob. de 65 años y más masculina	175 518	1 167			
<b>Protección indígena</b> Población indígena indígena	1 836 102	37 883			
Población de 15 años y más	5 181 529	35 532			
Pob. de 15 años y más indígena	1 483 648	34 014			
Pob. de 15 años y más indígena y no indígena	1 036 396	24 284			
Pob. de 15 años y más no indígena	369 172	3 276			
<b>Empleo</b> Población de 15 años y más	4 097 244	27 860			
Población Económicamente Activa (PEA)	2 501 341	11 747			
PEA Ocupada	2 460 228	11 248			
PEA Ocupada en el sector Primario (%)	36.1	75.4			
PEA Ocupada en el sector Secundario (%)	11.1	18.3			
PEA Ocupada en el sector Terciario (%)	48.8	6.3			

**DESCRIPCIÓN DE LOS SÍMBOLOS:**  
 Los símbolos de color verde indican que el municipio tiene una zona protegida de flora y fauna. Los símbolos de color azul indican que el municipio tiene una zona protegida de agua. Los símbolos de color rojo indican que el municipio tiene una zona protegida de patrimonio cultural. Los símbolos de color amarillo indican que el municipio tiene una zona protegida de patrimonio histórico. Los símbolos de color naranja indican que el municipio tiene una zona protegida de patrimonio arqueológico. Los símbolos de color morado indican que el municipio tiene una zona protegida de patrimonio etnográfico. Los símbolos de color gris indican que el municipio tiene una zona protegida de patrimonio lingüístico. Los símbolos de color blanco indican que el municipio no tiene ninguna zona protegida.

### SIMBOLOGÍA

RASGOS NATURALES	RASGOS CULTURALES
<b>HIDROGRAFÍA</b> Cuerpos de agua: Perenne, Intermitente, Terreno sujeto a inundación. Ríos: Perenne, Intermitente. Elevaciones: Maestras, Ordinarias. Ecuivalencia entre curvas de nivel: 40 metros. El sombreado gris en la base del mapa simula el relieve del terreno, y fue generado a partir de un modelo digital de elevación con resolución de 1 segundo. ÁREAS PROTEGIDAS: Área Natural, Otras áreas bajo conservación.	<b>POBLACIONES</b> Mayores a 15000 habitantes: Tuxtla Gutiérrez. De 2501 a 15000 habitantes: Tixtla. De 500 a 2500 habitantes: Bucur de Campo, San Antonio. Menores de 500 habitantes: Sin dato de población. Las localidades que no disponen de datos de número de habitantes corresponden a las localidades de nuevo registro identificadas por el INEGI en los trabajos de planeación de la Encuesta Intercensal 2015, pero no fueron censadas durante el censo 2010. <b>LIMITES</b> Internacional, Estatal, Regional, Municipal, Polígono municipal. <b>CATEGORÍA POLÍTICA</b> Capital del Estado, Cabecera Regional, Cabecera Municipal, Asentamiento urbano, Verifica fronterizo, Asentamiento rural, Cruce fronterizo. <b>LOCALIDADES SEGÚN REZAGO SOCIAL</b> Muy bajo, Bajo, Medio, Alto, Muy alto, Sin clasificar.

### INFRAESTRUCTURA

COMUNICACIONES	INFRAESTRUCTURA	PROTECCIÓN CIVIL
Carreteras Federales: Coaña 2 carriles, Coaña de coberto, 4 carriles, 2 carriles amplía, 2 carriles. Carreteras Estatales: 2 carriles, 2 carriles amplía. Otros caminos: Terrestre, Vereda, Túnel. Aeropuertos: Internacional, Nacional, Aeropiata. Ferrocarril: Vía férrea, Estación, Telecomunicaciones. HIDRÁULICA E HIDROELECTRICA: Planta hidroeléctrica, Canal de riego. PROTECCIÓN CIVIL: Centro Regional de Protección Civil y Bomberos, Centro de riesgo.	<b>TURISMO</b> Monumento Cultural, Arqueología, Artesanía, Aventura, Aguas Termales, Albergue, Camping, Cascadas, Puntos Mágicos. <b>SERVICIOS</b> Terminal de autobuses, Terminal de cruceros, Nucleo Embarcadero, Hotel, Gasolina. <b>SALUD</b> SSA Hospital General, Hospital Integral, Hosp. Especialidades, Clínica de Espec., Centro de Salud con hospitalización, Centro de Salud, Unidad Matul, Consultorio externo. <b>MIS</b> Hospital Civil de Zona, Unidad Médica Integral, Hospital Rural, Unidad Médica Rural, Atención Rural Obsecia, Brigadas de Salud, Otras Instituciones, Hospitalización, Consulta externa.	

### AUTORIDAD

**PARAMETROS CARTOGRAFICOS**  
 ESCALA 1:50 000  
 PROYECCIÓN: UNIVERSAL TRANSVERSA DE MERCATOR, ZONA 15N  
 DATUM: SISTEMA GEODESICO MUNDIAL 1984 (WGS84)  
 CUADRICULA: A CADA 5,000 METROS  
 GRADICULA: A CADA 5 MINUTOS

**FUENTES DE INFORMACIÓN**  
 CARTOGRAFICA: INEGI (CONJUNTO DE DATOS VECTORIALES DE LA CARTA TOPOGRAFICA Y TOPOGRAFICA, ESCALAS 1:50 000 Y 1:250 000).  
 LOCALIDADES: INEGI, CENSO DE POBLACION Y VIVIENDA 2010.  
 LIMITES MUNICIPALES: GOBIERNO DEL ESTADO, CARTA GEOGRAFICA DE CHIAPAS 1986.  
 LIMITES MUNICIPALES: INEGI, MAPA GEOLOGICO Y GEOTECNICO, CENSO DE POBLACION Y VIVIENDA 2010.  
 VAS DE NEGL: RED NACIONAL DE CANALES 2010, ACTUALIZACIONES CON APOYO EN COMUNICACION: IMAGENES DE SATELITE SPOT PROPORCIONADAS POR LA FARMEX ING.  
 INFRAESTRUCTURA: GOBIERNO DEL ESTADO, SECRETARIA DE EDUCACION, SUBSECRETARIA DE EDUCACION, PLANIFICACION EDUCATIVA, CATASTRO DE CENTROS DE TRABAJO, 2005.  
 INFRAESTRUCTURA: SECRETARIA DE SALUD, REPORTE DE CLAVES UNICAS DE ESTABLECIMIENTOS EN EL SALUD DE SALUD MARZO DEL 2017.  
 TURISMO: GOBIERNO DEL ESTADO, SECRETARIA DE TURISMO.  
 PROTECCION CIVIL: GOBIERNO DEL ESTADO, SECRETARIA DE PROTECCION CIVIL.  
 ÁREAS PROTEGIDAS: GOBIERNO DEL ESTADO, SECRETARIA DE MEDIO AMBIENTE E HISTORIA NATURAL, COMISION NACIONAL DE ÁREAS NATURALES PROTEGIDAS.  
 REZAGO SOCIAL: CONEVAL, INDICE Y GRADO DE REZAGO SOCIAL 2010.

**SECRETARIA DE HACIENDA**  
 GOBIERNO DE CHIAPAS

Subsecretaría de Planeación  
 Dirección de Información Geográfica y Estadística  
 Departamento de Geografía

MAPAS MUNICIPALES DE CHIAPAS  
 ACTUALIZACIÓN 2021

**ceieg**  
 COMITÉ ESTATAL DE INFORMACIÓN ESTADÍSTICA Y GEOGRÁFICA

Agradecemos comunicar sus observaciones a la DICE: 2da. norte de #605, Tel. (951) 6133996  
 Tuxtla Gutiérrez, Chiapas  
 www.ceieg.chiapas.gob.mx  
 ceieg.chiapas@gmail.com