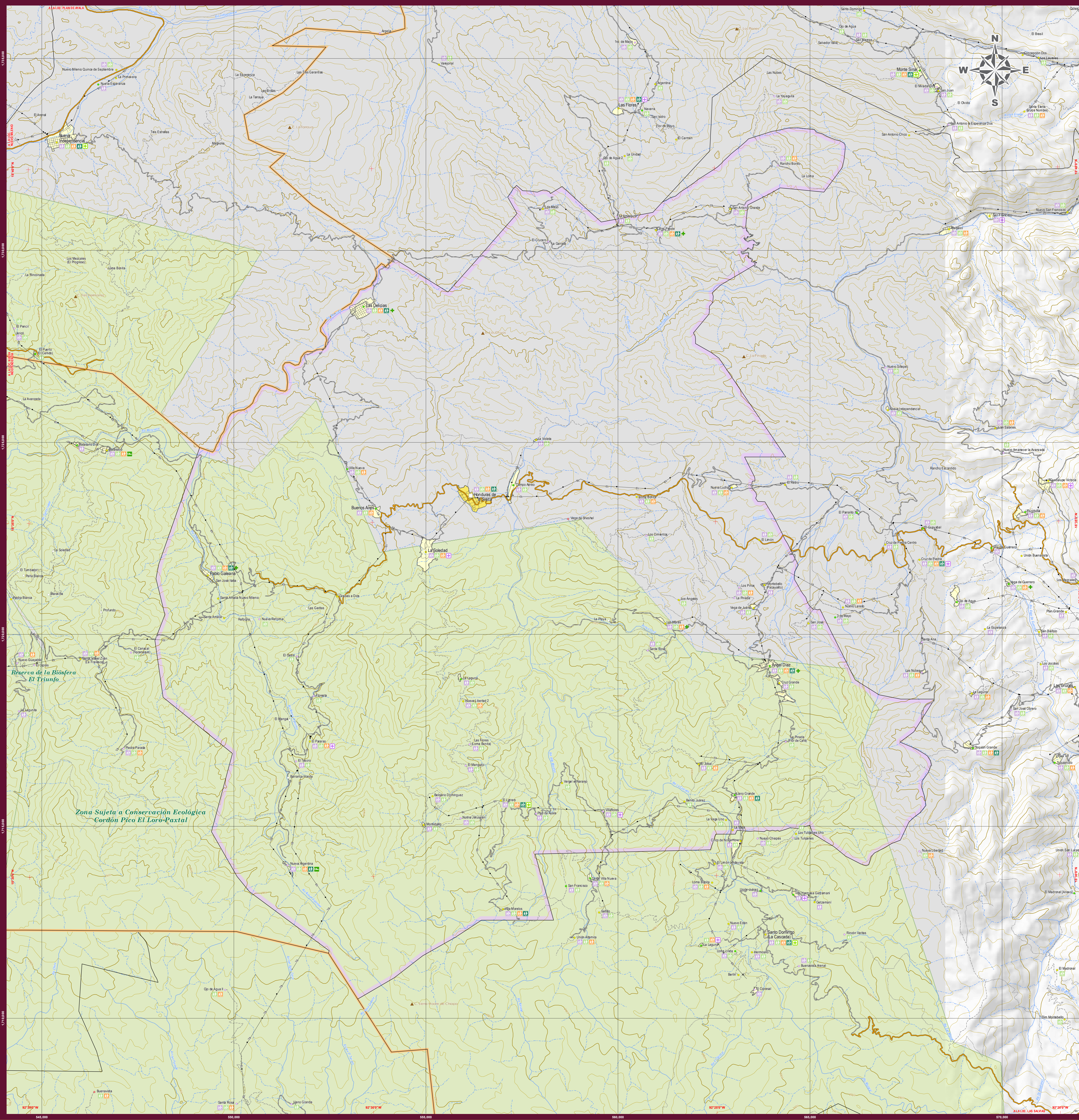
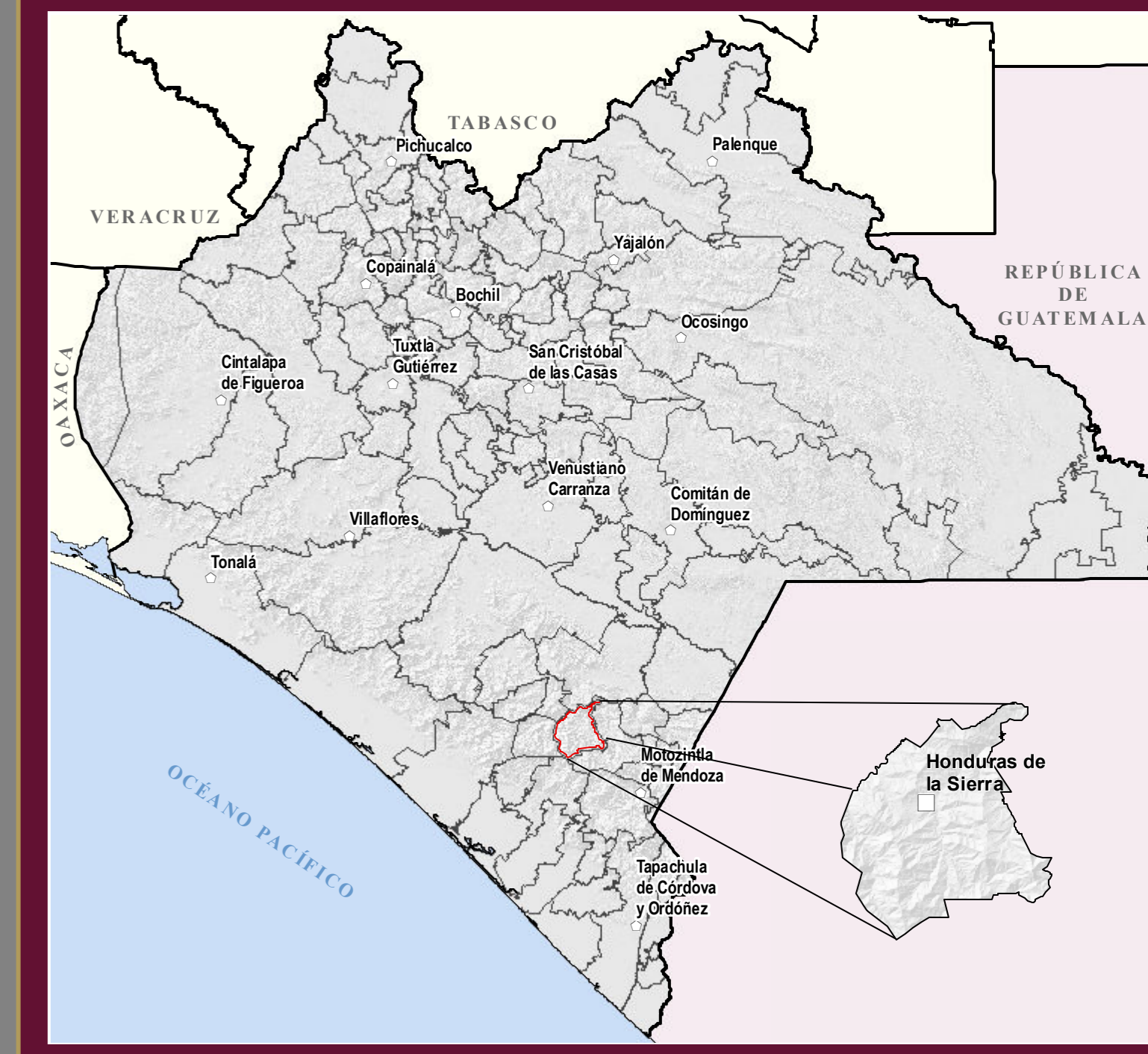


HONDURAS DE LA SIERRA

MAPA MUNICIPAL



UBICACIÓN EN EL ESTADO



INDICADORES ESTRATÉGICOS

INDICADOR	Estado	Honduras de la Sierra	INDICADOR	Estado	Honduras de la Sierra
INTEGRACIÓN TERRITORIAL					
Extensión territorial (km²)	74 415	266.9	Formación de hijos e hijas nacidos vivos IV	2.3	2.8
Densidad de población (habitantes / km²)	74.4	43.7	Grado de Ruptura Social	Muy alto	Medio
			Grado de Marginalización	Muy alto	Medio
EDUCACIÓN					
Total de localidades	21 199	63	Población de 6 a 11 años	730 500	1 770
Localidades de 1 a 2 499 habitantes	20 923	62	Pop. de 6 a 11 años que asiste a la escuela	660 550	1 784
Loc. de 1 - 99 hab.	15 000	28	Población de 12 a 14 años	342 016	875
Loc. de 100 - 499 hab.	4 923	7	Pop. de 12 a 14 años que asiste a la escuela	278 518	786
Loc. de 500 - 999 hab.	1 048	5	Población de 15 a 17 años	333 300	730
Loc. de 1 000 - 2 499 hab.	541	1	Pop. de 15 a 17 años que asiste a la escuela	188 076	486
Localidades de 3 500 habitantes y más	206	1	Población de 18 a 24 años	697 700	1 430
Loc. de 3 500 - 4 999 hab.	111	0	Población de 18 a 24 años que asiste a la escuela	544 620	1 460
Loc. de 5 000 - 9 999 hab.	82	0	Pop. de 18 a 24 años que sabe leer y escribir	830 275	2 077
Loc. de 10 000 - 14 999 hab.	29	0	Pop. de 18 a 24 años que sabe leer y escribir	788 460	1 960
Loc. de 15 000 hab. y más	29	0	Población de 15 años y más	3 745 900	7 488
			Pop. de 15 años y más con primaria completa	2 721 500	4 605
			Pop. de 15 años y más con secundaria IV	1 984 628	3 860
			Pop. de 15 años y más sin secundaria IV	497 350	1 161
POBLACION					
Población Total	5 543 628	11 660	SAÚDE		
Población masculina	2 765 947	5 897	Población Desembarazada y PAB	3 696 883	9 976
Población femenina	2 837 881	5 763	Pop. desahucada del IMSS - Bienestar	695 801	1 862
			Pop. desahucada del IMSS - Bienestar	169 400	1 262
Pop. en localidades de 1 a 2 499 habitantes	2 817 106	11 660	Pop. desahucada del IMSS - Bienestar	212 526	1 641
Pop. en loc. de 100 - 499 hab.	1 902 251	6 374	Pop. desahucada del IMSS - Bienestar	46 362	10
Pop. en loc. de 500 - 999 hab.	738 128	3 366	Pop. desahucada del IMSS - Bienestar	2 536 416	6 504
Pop. en loc. de 1 000 - 2 499 hab.	804 133	1 059	Pop. desahucada del IMSS - Bienestar	1 318 601	3 286
Pop. en localidades de 3 500 habitantes y más	2 726 722	0	Pop. desahucada del IMSS - Bienestar	46 362	10
Pop. en loc. de 3 500 - 4 999 hab.	209 022	0	Pop. desahucada del IMSS - Bienestar	2 536 416	6 504
Pop. en loc. de 5 000 - 9 999 hab.	369 984	0	Pop. desahucada del IMSS - Bienestar	1 318 601	3 286
Pop. en loc. de 10 000 - 14 999 hab.	168 128	0	Pop. desahucada del IMSS - Bienestar	46 362	10
Pop. en loc. de 15 000 hab. y más	1 813 517	0	Pop. desahucada del IMSS - Bienestar	1 318 601	3 286
			Pop. desahucada del IMSS - Bienestar	46 362	10
Población según grandes grupos de edad y sexo			Pop. desahucada del IMSS - Bienestar	46 362	10
Pop. de 0 a 14 años femenina	880 783	2 150	Pop. desahucada del IMSS - Bienestar	46 362	10
Pop. de 15 a 64 años masculina	877 293	2 072	Pop. desahucada del IMSS - Bienestar	46 362	10
Pop. de 15 a 64 años femenina	1 628 700	3 482	Pop. desahucada del IMSS - Bienestar	46 362	10
Pop. de 65 años y más masculina	1 771 127	3 385	Pop. desahucada del IMSS - Bienestar	46 362	10
Pop. de 65 años y más femenina	1 175 518	2 96	Pop. desahucada del IMSS - Bienestar	46 362	10
Población indígena			Pop. desahucada del IMSS - Bienestar	46 362	10
Población indígena indígena IV	1 835 102	40	Pop. desahucada del IMSS - Bienestar	46 362	10
Población de 3 años y más	1 581 628	10 887	Pop. desahucada del IMSS - Bienestar	46 362	10
Pop. de 3 años y más indígena IV	1 008 398	7	Pop. desahucada del IMSS - Bienestar	46 362	10
Pop. de 3 años y más indígena IV	389 178	0	Pop. desahucada del IMSS - Bienestar	46 362	10
Edad media	24	22	Pop. desahucada del IMSS - Bienestar	46 362	10
TAMC 2015 - 2020 y	1.04	NO	Pop. desahucada del IMSS - Bienestar	46 362	10
Tasa de mortalidad general (2019)	4.08	NO	Pop. desahucada del IMSS - Bienestar	46 362	10
Defunciones (2019)	1 371	NO	Pop. desahucada del IMSS - Bienestar	46 362	10

SIMBOLOGÍA

RASGOS NATURALES AGROGRAFÍA Cuerpos de agua Ríos Perenne Intermitente Terreno sujeto a inundación	RASGOS CULTURALES POBLACIONES Mayores a 15000 habitantes De 2501 a 15000 habitantes De 500 a 2500 habitantes Menores de 500 habitantes Sin dato de población
ALTIMETRÍA Curvas de nivel Elevaciones Maseras Ordinarias Equivalencia entre curvas de nivel: 100 metros.	CATEGORÍA POLÍTICA Capital del Estado Cabecera Regional Cabecera Municipal Asentamiento urbano Asentamiento rural
ÁREAS PROTEGIDAS Área Natural Otras áreas bajo conservación	LOCALIDADES SEGÚN REAZO SOCIAL Muy bajo Bajo Medio Alto Muy alto Sin clasificar
INFRAESTRUCTURA COMUNICACIONES Carreteras Federales Carreteras Estatales Otros caminos Aeropuertos Ferrocarril Telecomunicaciones HIDROELECTRICA Presa Planta hidroeléctrica Canal de riego PROTECCION CIVIL Centro Regional de Protección Civil y Bomberos	
TURISMO Monumento Cultural Arqueología Artesanía Aventura Aguas Termales Belleza Nat. Alberque Camping Cascadas Veredas Tumbel SERVICIOS Terminal de autobuses Terminal de cruces Muelle Embarcadero	
SALUD SSA Hosp. Civil de Zona Hosp. Integral Hosp. Especialidades Clínica de Espej. Centro de Salud con Hospitalización Centro de Salud Unidad Móvil EDUCACIÓN Especial Inicial Preescolar Primaria Secundaria Superior (Preparatoria) Formación para el trabajo Media superior Bachillerato	

AUTORIDAD

PARÁMETROS CARTOGRAFICOS

ESCALA 1:35 000

PROYECCIÓN: UNIVER SAL TRANSVERSA DE MERCATOR, ZONA 19N
 DATUM: SISTEMA GEODESICO MUNDIAL 1984 (WGS84)
 CUADRICULA: A CADA 3.600 METROS
 GRADICULA: A CADA 3 MINUTOS 30 SEGUNDOS

FUENTES DE INFORMACIÓN

CARTOGRAFICA: INEGI, CONJUNTO DE DATOS VECTORIALES DE LA CARTA TOPOGRAFICA Y TOPOGRAFICA; ESCALAS 1:50 000 Y 1:250 000.
 LOCALIDADES: INEGI, CENSO DE POBLACION Y VIVIENDA 2020.
 LIMITES ESTATALES: GOBIERNO DEL ESTADO, CARTA GEOGRAFICA DE CHIAPAS 1986.
 LIMITES MUNICIPALES: INEGI, MARCO GEOGRAFICO VECTORIAL, CENSO DE POBLACION Y VIVIENDA 2020.
 VAS DE INEGI: RED NACIONAL DE CAMINOS 2020; ACTUALIZACIONES CON APOYO EN COMUNICACION: IMAGENES DE SATELITE SPOT PROPORCIONADAS POR LA REMEX ING.
 INFRAESTRUCTURA GOBIERNO DEL ESTADO, SECRETARIA DE EDUCACION, SUBSECRETARIA DE EDUCACION, PLANEACION EDUCATIVA, CATALOGO DE CENTROS DE TRABAJO, 2020.
 INFRAESTRUCTURA GOBIERNO DEL ESTADO, SECRETARIA DE TURISMO.
 PROTECCION CIVIL: GOBIERNO DEL ESTADO, SECRETARIA DE PROTECCION CIVIL.
 AREAS PROTEGIDAS: GOBIERNO DEL ESTADO, SECRETARIA DE MEDIO AMBIENTE E HISTORIA NATURAL, COMISION NACIONAL DE AREAS NATURALES PROTEGIDAS.
 REAZO SOCIAL: CONEVAL, INDICE Y GRADO DE REAZO SOCIAL 2020.

SECRETARIA DE HACIENDA
 GOBIERNO DE CHIAPAS

Subsecretaría de Planeación
 Dirección de Información Geográfica y Estadística
 Departamento de Geografía

MAPAS MUNICIPALES DE CHIAPAS ACTUALIZACIÓN 2021

ceieg
 COMITÉ ESTATAL DE INFORMACION ESTADISTICA Y GEOGRAFICA

Agradecemos comunicar sus observaciones a la DIGE: 2a. norte de. 8505. Tel. (951) 6133998
 Tuxtla Gutiérrez, Chiapas
 www.ceieg.chiapas.gob.mx
 ceieg.chiapas@gmail.com