

# **GEOREFERENCIACION DE LA OBRA PÚBLICA**

Sesión ordinaria del CEIEG  
9 de diciembre 2014



## Objetivo

Ubicar de manera precisa en el territorio cada una de los proyectos y acciones de gobierno

## Utilidad

- Facilitar la lectura de registros administrativos a través de su consulta en mapas
- Que los organismos de los tres órdenes de gobierno cuenten con registros gráficos que faciliten la planeación, programación y coordinación de sus acciones.
- Dar transparencia a la aplicación de recursos.





## Avances y problemática

Se inició la georeferenciación de acciones 2014 y 2013

- Las obras y acciones del componente educación se apoyan en el censo de escuelas ya georeferenciadas (93%).
- Las obras y acciones del componente salud se apoyan con la georeferencia ya existente de CLUES (claves únicas de establecimientos de salud).
- Las obras de infraestructura y otras acciones refieren tramos carreteros u acciones comunitarias que no muestran precisión en la ubicación o que por estar generalmente en un medio rural su georeferenciación no ha sido posible excepto si se realizan dentro de las áreas de asentamientos humanos rurales.
- De 2,874 obras u acciones del año 2014 informadas a SEPLAN:
  - a) 58% fueron georeferenciadas con precisión
  - b) 42% fueron georeferenciadas de manera aproximada





## Nuevas tareas 2015

La dependencia informante del proyecto/obra /acción deberá:

- Crear un catálogo georeferenciado de edificios y de infraestructura pública preexistente para referir las obras en ellos relacionados, como puentes, edificios de oficinas, mercados, etc.
- Dar coordenadas del sitio de la obra en proyectos lineales como caminos, calles.
- Ubicar plenamente proyectos/ obras conforme a la norma técnica de domicilios además de coordenadas.
- Integrar la información de ubicación y coordenadas a la Secretaría de Planeación para obras/acciones 2015





# Trabajo conjunto con las dependencias

## SEPLAN-INEGI-DEMÁS DEPENDENCIAS DEL EJECUTIVO

1. Oficializar el mecanismo de georeferenciación de los proyectos/obras/acciones por cada dependencia.
2. Implementar los términos de referencia para georeferenciar desde la elaboración de proyectos técnicos o ejecutivos
3. Apoyo de la Sria. de Planeación a través de la DGEI para georeferenciar proyectos/obras acciones con las dependencias y organismos del gobierno del estado 2013 y 2014
4. En apoyo la DGEI desarrollará mapas digitales adecuados a las necesidades de información de cada dependencia usuario que le auxilien en la georeferenciación
5. Capacitación por parte del INEGI en el uso y manejo del software



Identificar Atributos

Consulta Localización

Seleccionar

Temático Etiquetas

Proyección

Distancia

Buffer

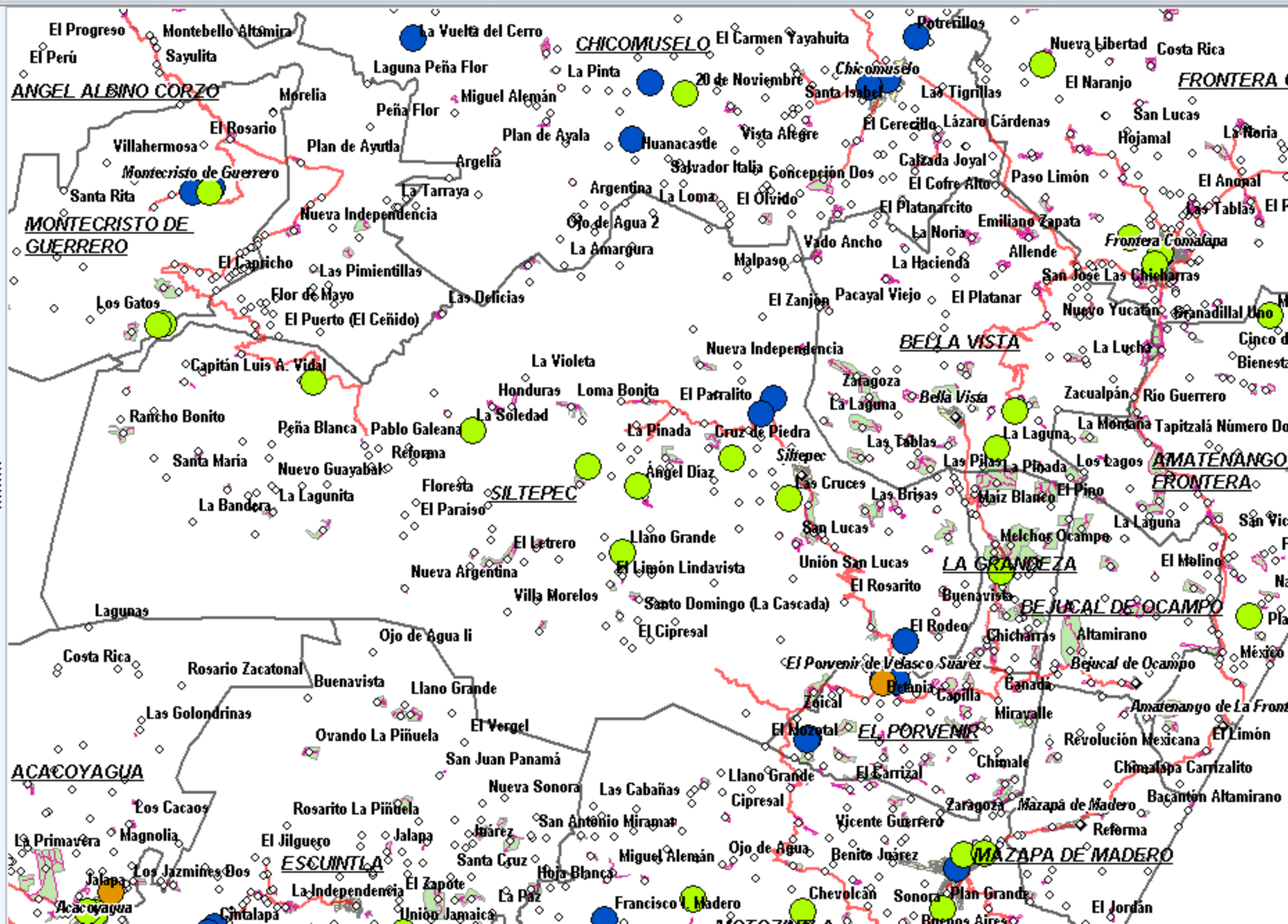
Datos

Selección de objetos

Manipulación de la información

Medición

Análisis espacial



Identificar

Atributos

Consulta

Localización

Seleccionar

Temático

Etiquetas

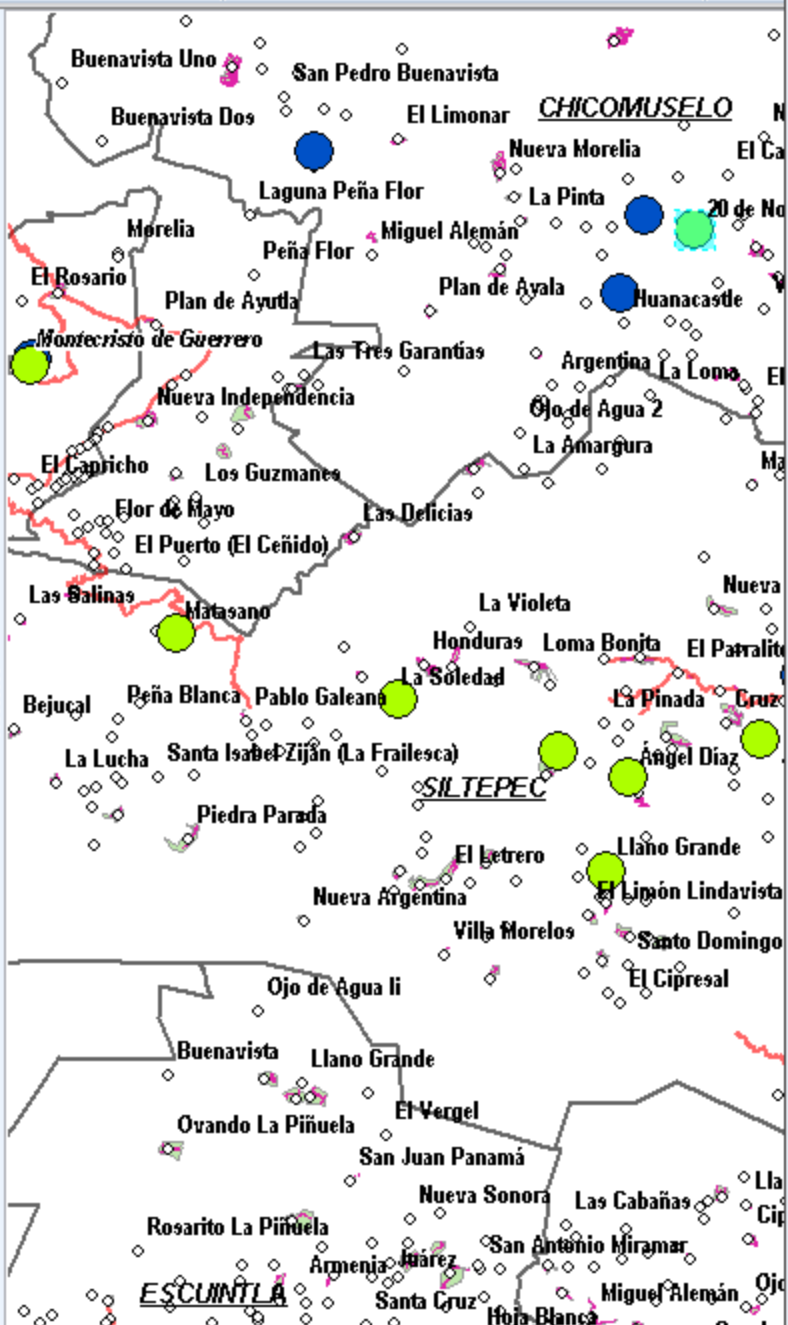
Proyección

Distancia

Buffer

Datos

Selección de objetos



### Identificar

#### Información obtenida

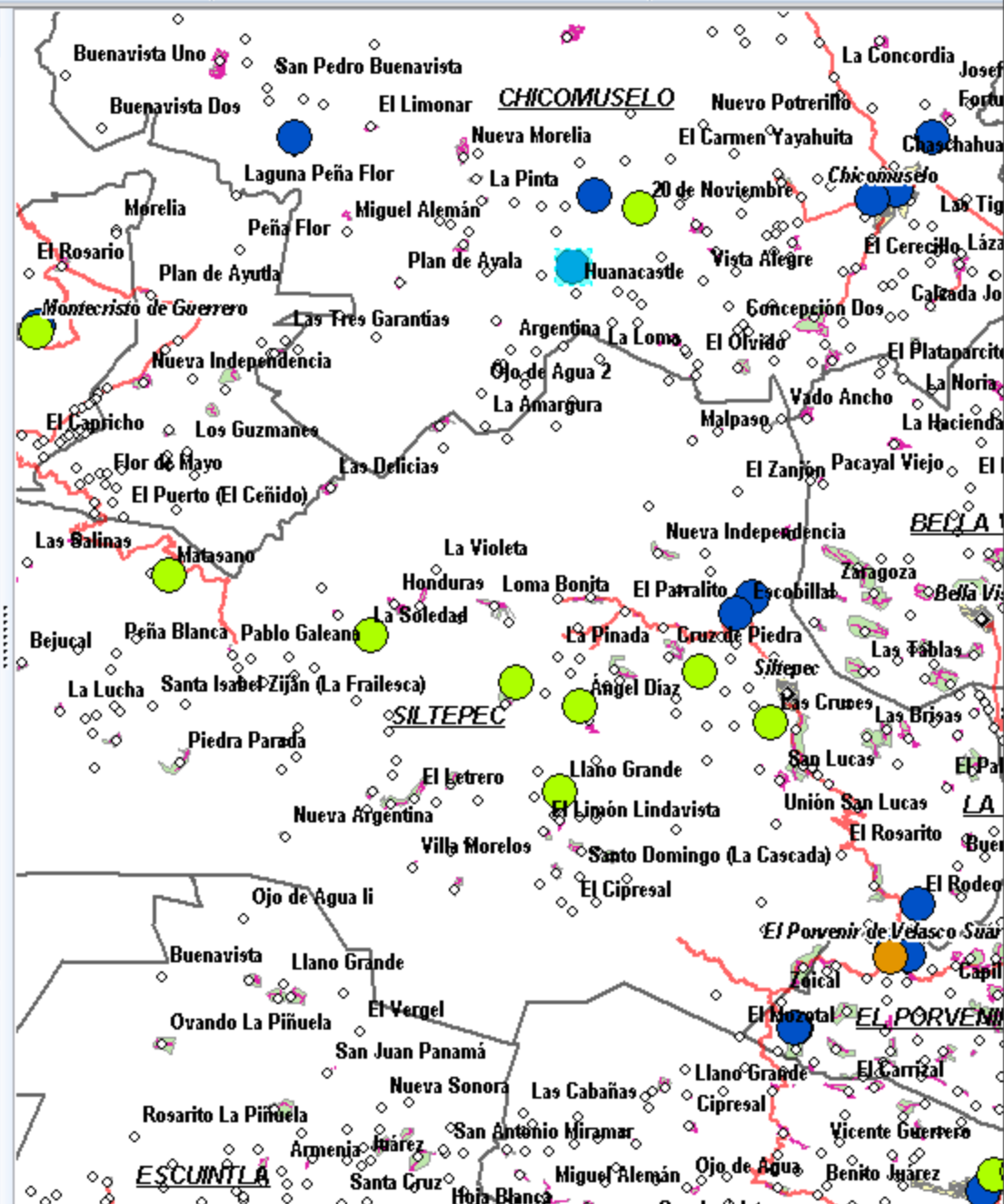
Capa: OBRAS\_EDUCACION

Campo a desplegar: IDPROYECTO

bf78912b8eba0f1730c1d0b

#### EDUCACION\_OBRAS\_2014\_georef

Atributos	Valor
CMP_REGION	Región XI - Sierra Mariscal
CMP_PROG_1	Construcción espacios escolares
CMP_COMPON	Educación
CMP_SUBCOM	Obras de infraestructura educativa
CMP_TIPO_P	Obras (Infraestructura)
CVE_GEOREF	07DPB2799W
REGNUM	
X_COORD	
Y_COORD	
CCT_CE_C_1	07DPB2799W
BASE	CEMABE
CLAVE_CT	07DPB2799W1
MUN	030
LOC	0008
AGEB	0073
MZA	023
NOMBRECT	JOSE VASCONCELOS CALDERON
C_CUESTION	Sin iniciar
C_ESTATUS_	Negativa
NIVEL	Primaria
MODALIDAD	Indígena
TURNO	Matutino
CONTROL	Público
MUN_CARGA	030



### Identificar

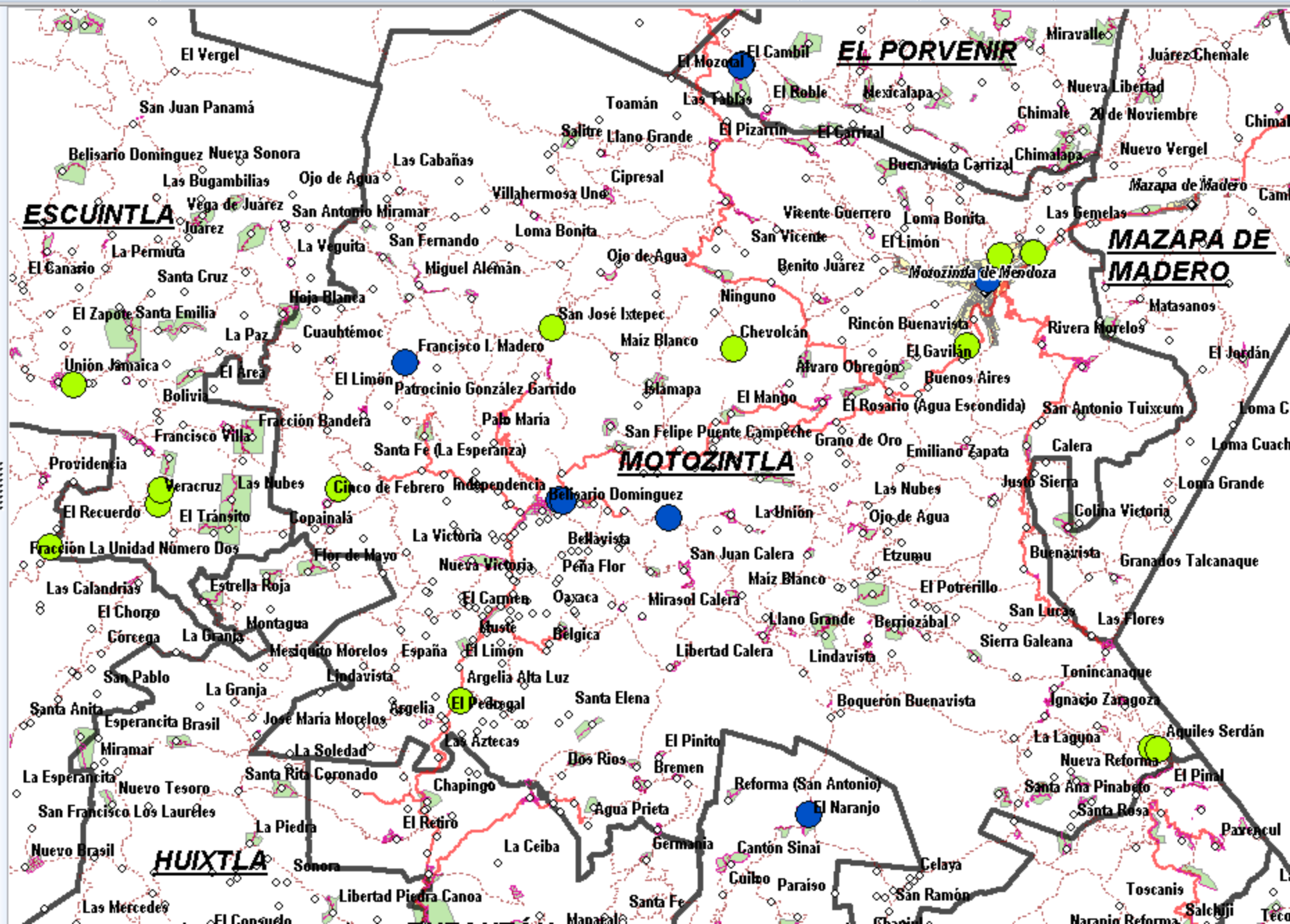
**Información obtenida**

Capa:

Campo a desplegar:

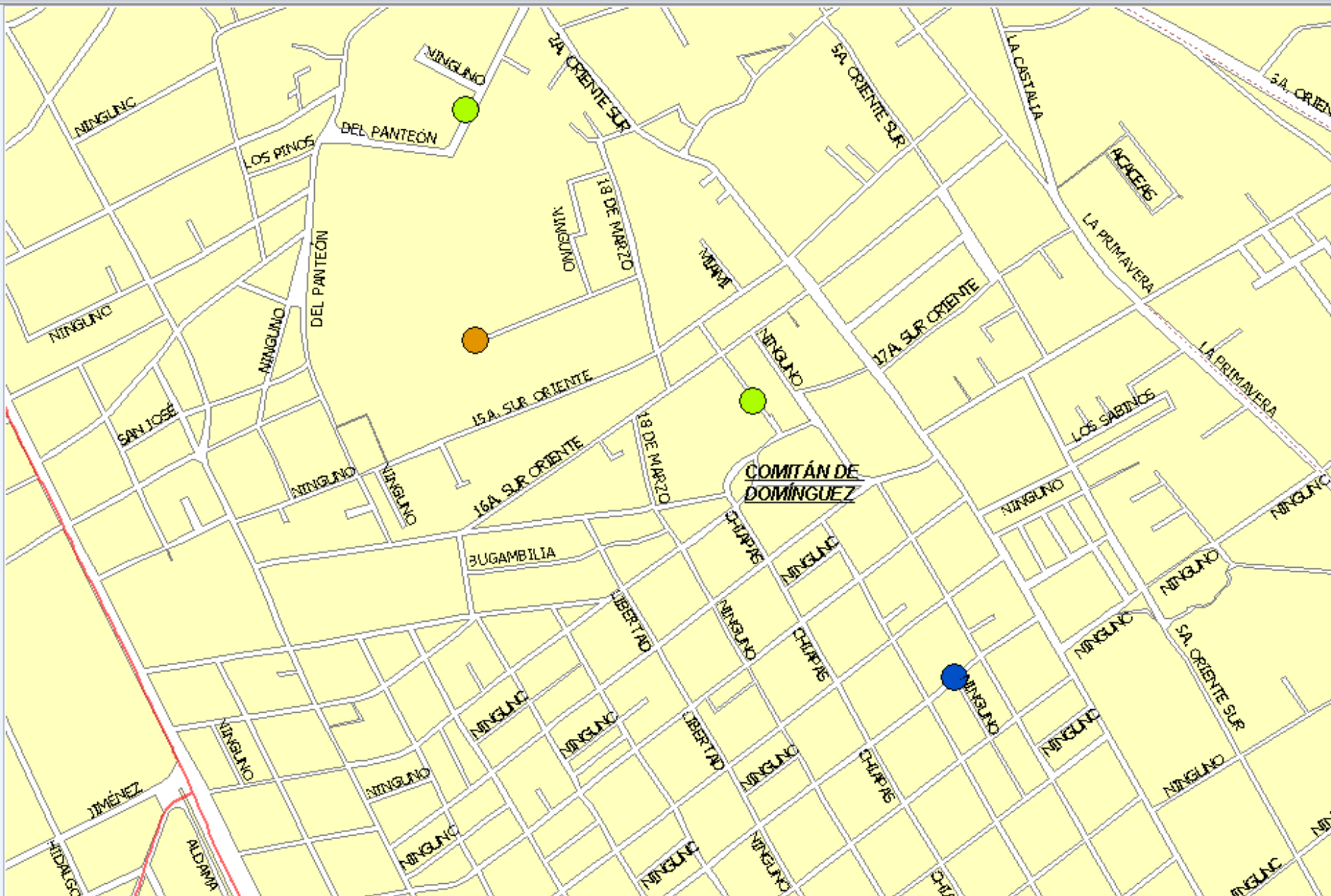
Atributos	Valor
FID_	50
LLAVE10	0300016
NUM_OBRAS_	
X_COORD	
Y_COORD	
FID_1	
IDPROYECTO	14bf7d0c2ad0440f
IDACCION	4db9f095842c1f056
CMP_EJERCI	
CMP_CVE_DE	
CMP_DEPEND	Secretaría de Infrae
CMP_PROYEC	Sistema de Agua P
CMP_PROY_1	Construcción del S
CMP_CVE_MU	
CMP_MUNICI	Chicomuselo
CRUZADA	
CMP_CVE_LO	
CMP_LOCALI	Cuatro Caminos
CMP_LONGIT	
CMP_LATITU	
CMP_DESCRI	Construcción del S
CMP_CONCEP	Tomas Domiciliaria
CMP_PROGRA	
CMP_ALCANZ	
CMP_AVANCE	





Portapapeles      Edición      Configuración      Impresión      Tema      Ventana

- Cortar
- Copiar
- Pegar
- Pegar especial
- Buscar
- Reemplazar
- Configurar
- Imprimir
- Estilo
- Cascada
- Mosaico horizontal
- Mosaico vertical



Identificar

Atributos

Consulta

Localización

Seleccionar

Temático

Etiquetas

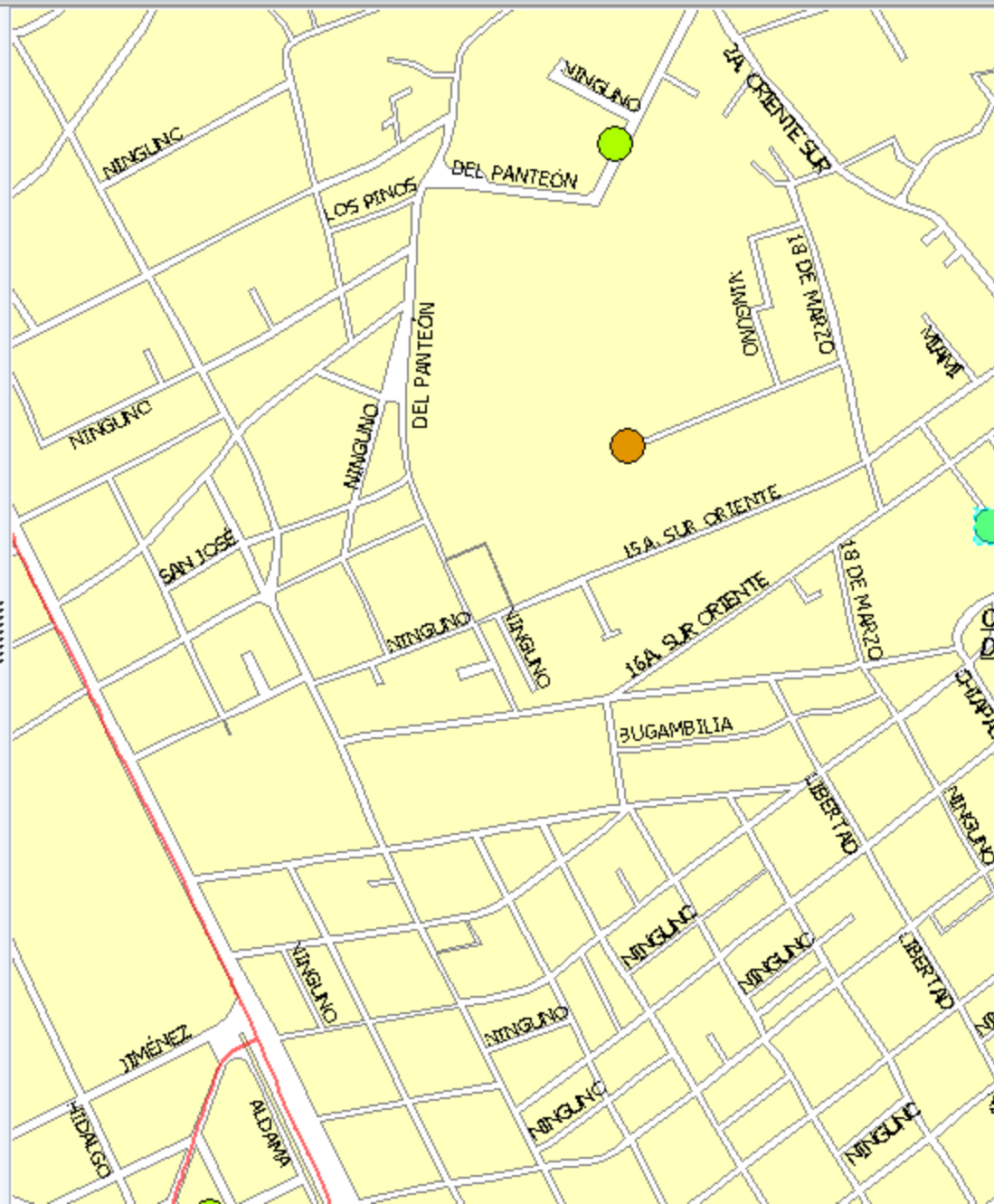
Proyección

Buffer

Datos

Selección de objetos

Manipulación de la información



### Identificar

#### Información obtenida

Capa: OBRAS\_EDUCACION

Campo a desplegar:

IDPROYECTO

d68f3ddf25fa84d970d0c4b

EDUCACION\_OBRAS\_2014\_geo

Atributo	Valor
IDPROYE	d68f3ddf25fa84d970d0c4b
IDACCIO	4e1a2165ebb0cd87ea479f0
CMP_EJE	
CMP_CVI	
CMP_DEI	Instituto de la Infraestructu
CMP_PRI	1313293 .- Primaria Joaquín
CMP_PRI	1313293 .- Primaria Joaquín
CMP_CVI	
CMP_ML	Comitán de Domínguez
CRUZAD.	
CMP_CVI	
CMP_LO	Comitán de Domínguez
CMP_LOI	
CMP_LAT	
CMP_DE	Terminación de rehabilitaci
CMP_CO	Obra
CMP_PRI	
CMP_ALC	
CMP_AV	
CMP_SIT	Concluida
CMP_TO	
CMP_FEE	
CMP_EST	
CMP_ML	