





## PROPÓSITO DE MAPA DIGITAL DE MÉXICO

El propósito principal del sistema Mapa Digital de México en línea es servir al usuario como herramienta en la toma de decisiones, apoyados en un SIG (Sistema de Información Geográfica).

Permitiendo:

- Realizar consultas de información.
- Sobreponer diferentes capas de información.
- Manejar niveles de transparencia.
- Consultar y descargar marcas Geodésicas.
- Crear áreas de influencia.
- Digitalizar áreas, líneas y puntos.
- Medir de distancias.
- Realizar búsqueda de calles
- Ejecutar diferentes niveles de acercamiento.
- Realizar cambios de escala.
- ...etcétera.





## **PARTES DE LA APLICACIÓN**

Mapa Digital de México en línea contiene distintas herramientas que permiten utilizar la aplicación de una manera eficiente.

Algunas de las herramientas que se pueden encontrar son:

1. Buscar.
2. Barra de herramientas.
3. Identificar.
4. Área de control de escala y desplazamiento.
5. Mapa de Referencia.
6. Acceso y control de capas de información.
7. Acceso a capas activas
8. Línea de Tiempo
9. Mapas Base.

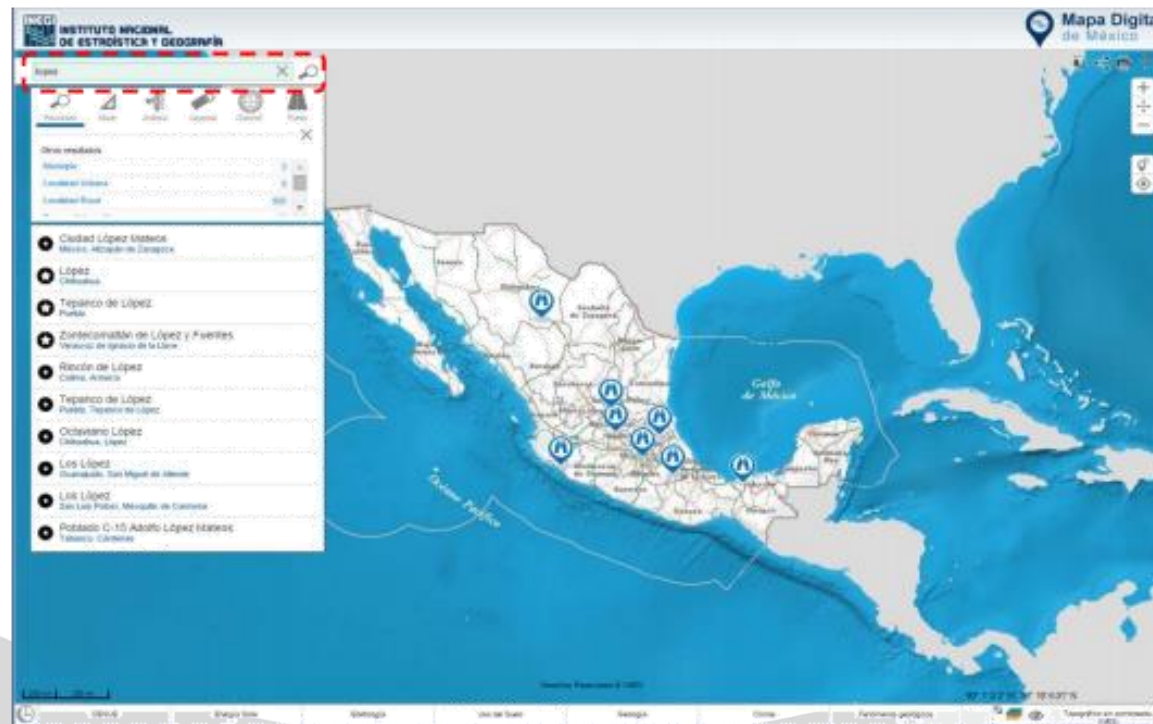


## 1. Buscar

Con esta herramienta se pueden realizar búsquedas por establecimientos económicos, domicilio, vías de comunicación, localidades, municipios, entidades, rasgos geográficos, rasgos orográficos, servicios, etc.

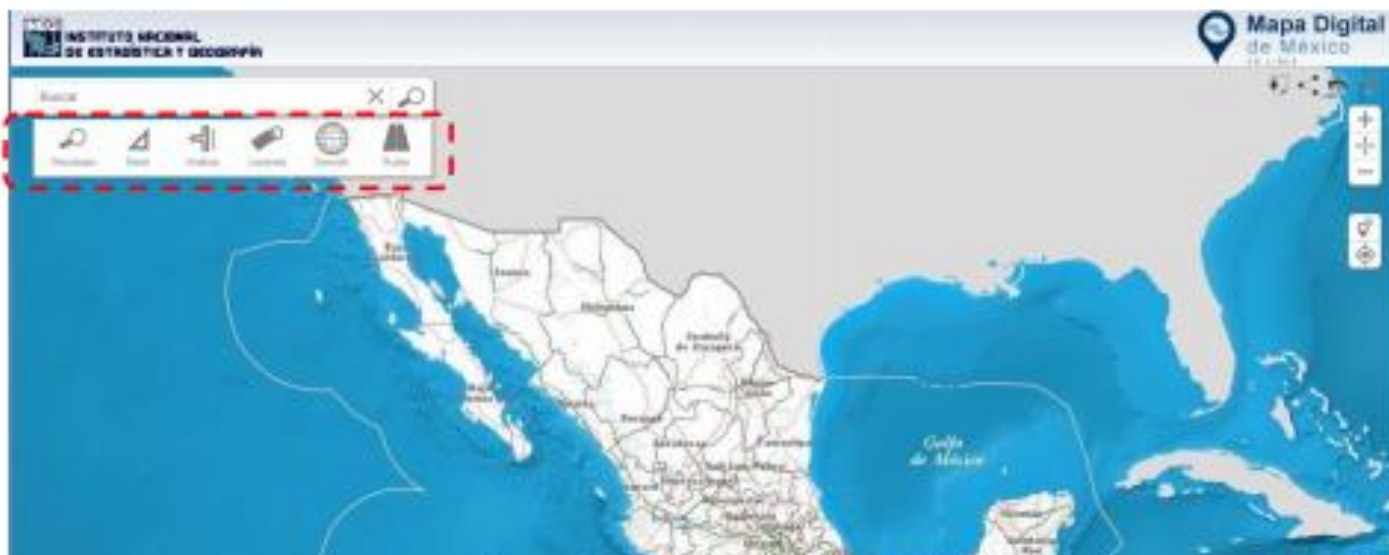
Para ello es necesario ingresar el texto que se desea encontrar en el recuadro **Buscar**.

A continuación, el sistema muestra un listado de los resultados catalogados según el tipo. Cabe mencionar que la información que devuelve como resultado, es la que encontró el sistema en el nivel de acercamiento que el usuario está consultando.



## 2. Barra de Herramientas

La *Barra de herramientas*, se encuentra en la parte superior izquierda de la página.



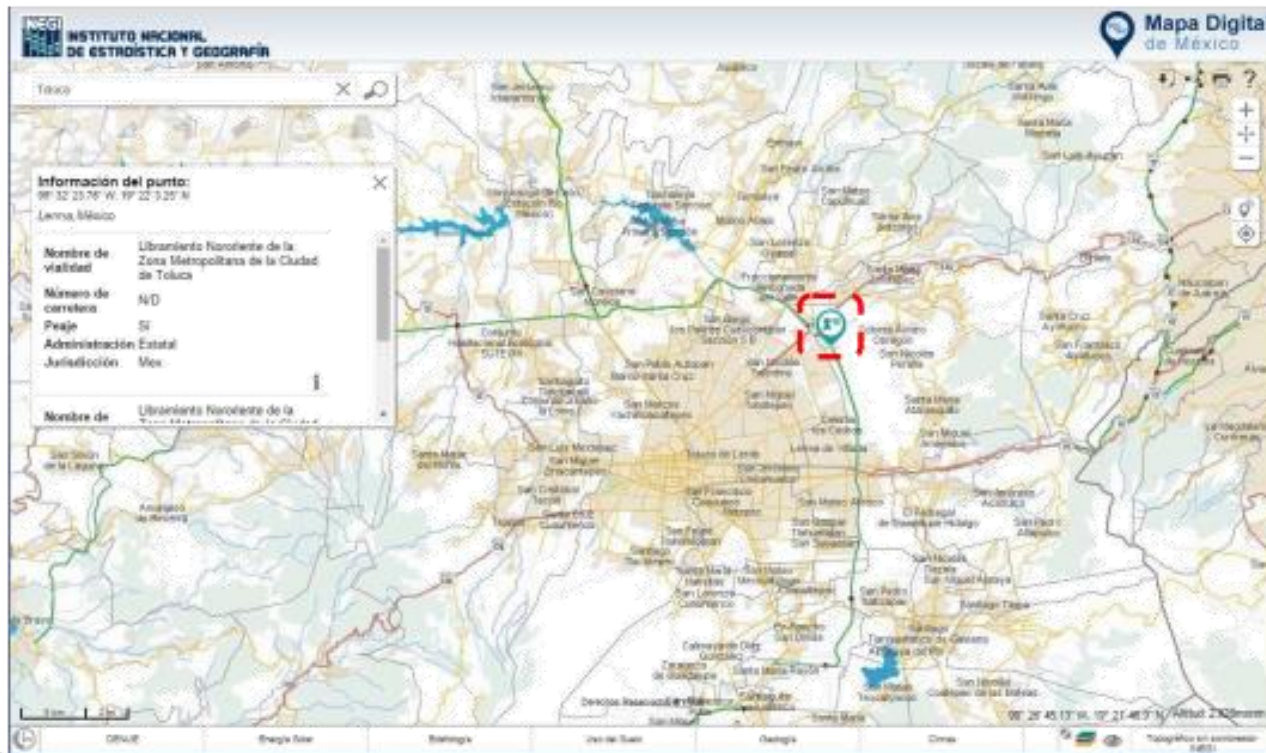
Mediante la barra se pueden realizar mediciones, cruces de información, consulta del tipo de representación, georreferencias (se pueden compartir mediante archivos kml<sup>1</sup>) y ruteo.





### 3. Identificar

Muestra la información del punto seleccionado dentro del mapa, por ejemplo: coordenadas, número de manzana, fraccionamiento, localidad, municipio, estado, etc., o bien los datos disponibles si se elige una capa de información.





#### 4. Área de control de escala y desplazamientos

El área de control de escala permite visualizar el mapa a menor o mayor escala.

Para desplazarse en el mapa basta con dar clic dar clic con el botón izquierdo del mouse; de manera simultánea realiza el desplazamiento en la dirección deseada.

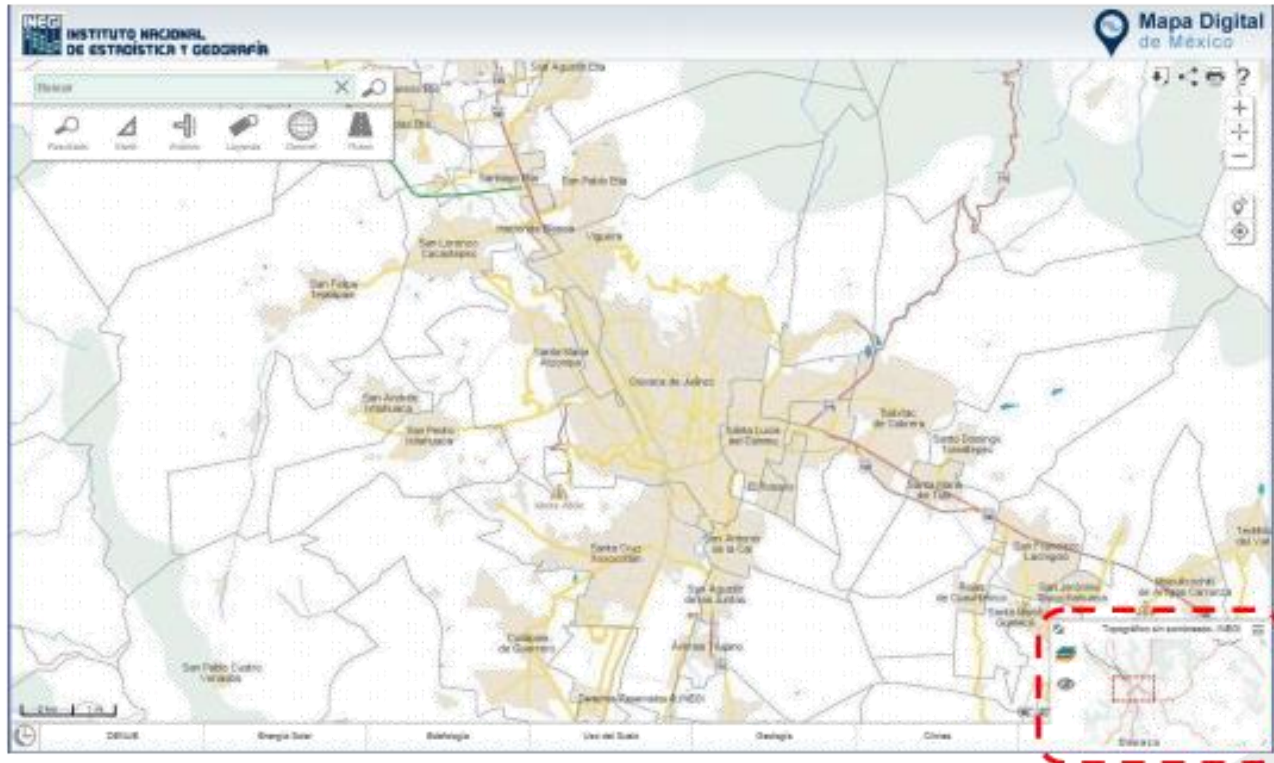
La escala se puede visualizar en el gráfico en la parte inferior izquierda del mapa.





## 5. Mapa de Referencia

Permite ubicar en el mapa la zona que se está explorando.



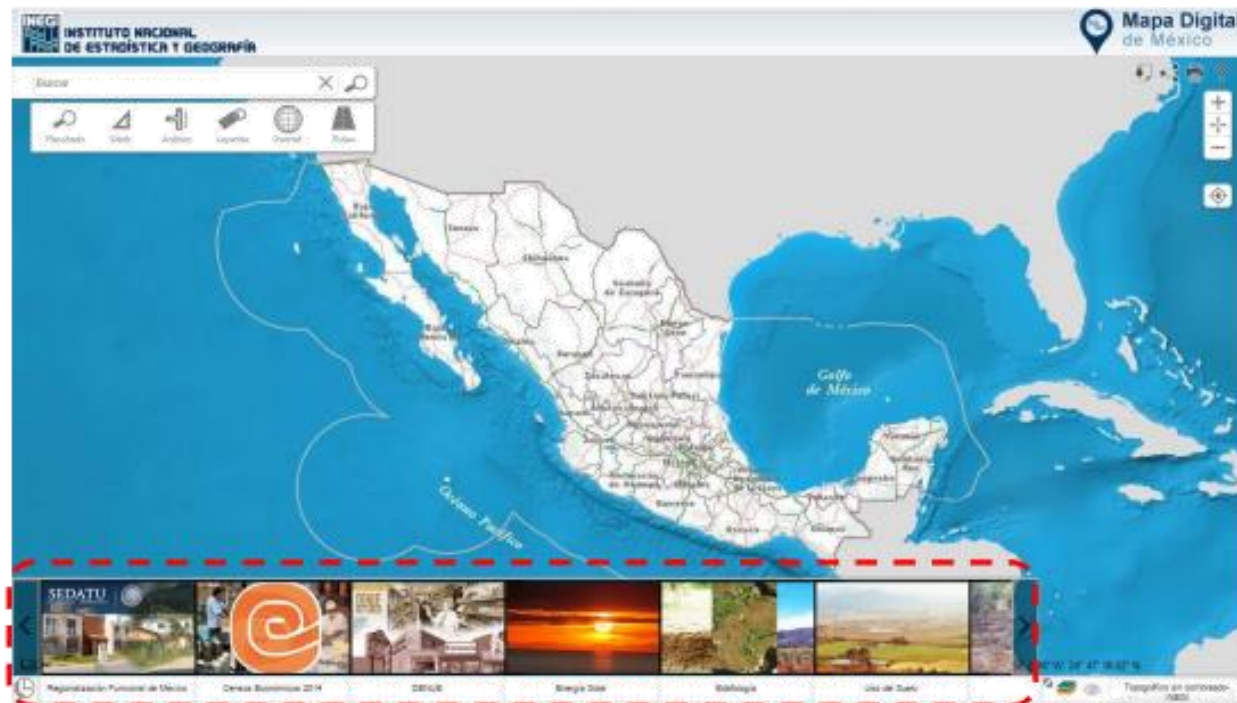




## 6. Acceso y control de las capas de información


El sistema permite activar las capas de información desde dos accesos:

- A. Mediante el carrusel de temas ubicado en la parte inferior, dando clic en el tema deseado; se despliegan las capas de información.





## 7. Acceso a capas activas

Al dar clic sobre el ícono , el sistema permite modificar la transparencia de la capa de información que se encuentra; también permite activar/desactivar o eliminar capas.

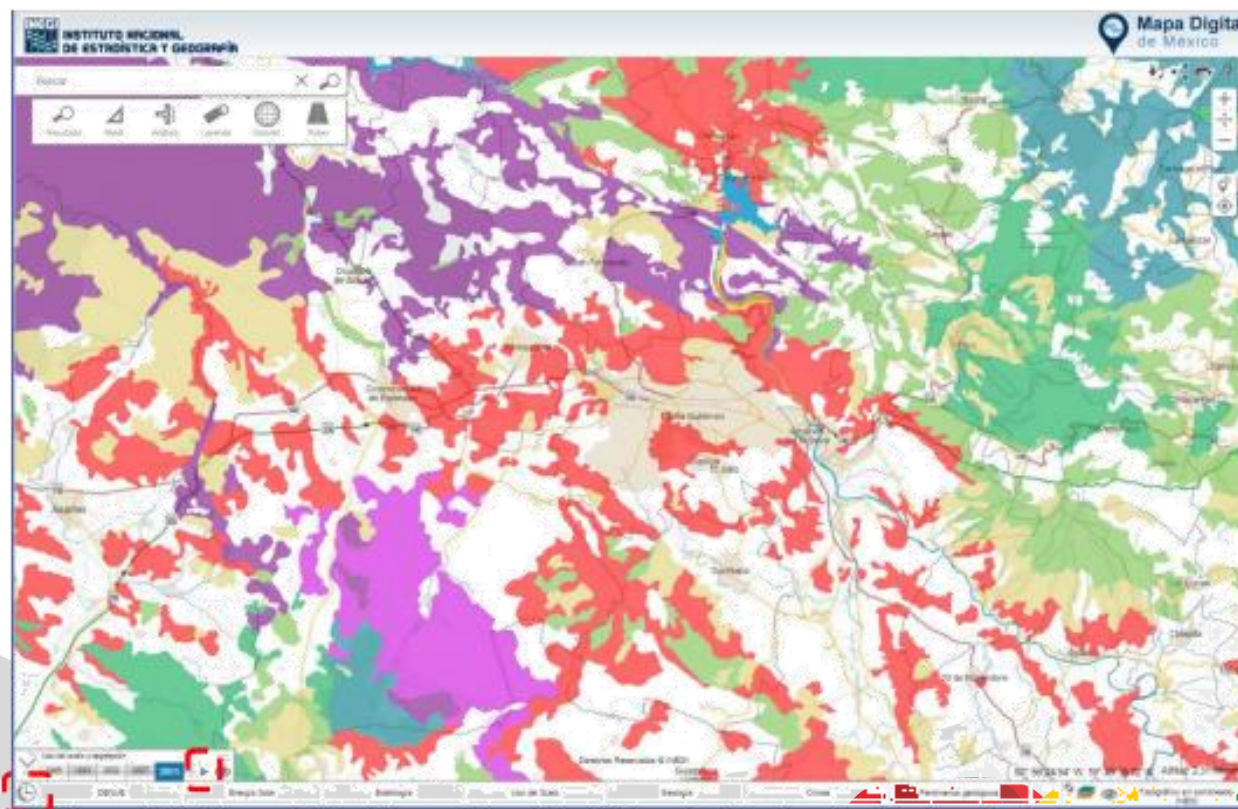




## 8. Línea de tiempo

Disponibles para la capa de Uso de Suelo y Vegetación; muestra los cambios en cuanto a este tema desde 1985 hasta el año 2011.

Para visualizar la línea de tiempo, active la capa de Uso de Suelo y Vegetación y desplácese en la línea de tiempo en los años que desea consultar, o bien active la reproducción de los cambios en esos años mediante el ícono ▶.





## 9. Mapa Base

Permite utilizar mapas base de información de diversos temas generados en el Instituto (Hipsográfico, Mosaico de Ortofotos, Topográfico con y sin sombreado).

También se pueden utilizar los mapas generados por otras fuentes tales como: Open Street Map, Google Satélite, Esri map.

El mapa base que el sistema tiene por default es el Mapa Topográfico sin sombreado (INEGI).

Al posicionar el cursor del mouse sobre el nombre del mapa base que se encuentra en la esquina inferior derecha de Mapa Digital, el sistema muestra una breve descripción de la información que contiene; ello aplica únicamente para los mapas generados por el Instituto.

---





## CAPAS DE MAPA DIGITAL SUSCEPTIBLES A UTILIZARSE

- Capas Base (Datos del Relieve, Hidrografía, Clima, Uso de Suelo y Vegetación, Geología, etc.)
- Límites y Localidades del Marco Geostadístico Nacional
- Catálogo de Municipios y Localidades
- Inventario Nacional de Viviendas
- Directorio Nacional de Unidades Económicas (DENUE)
- Nombres Geográficos
- Red Nacional de Caminos (INEGI-SCT)
- Áreas Naturales Protegidas (CONANP)





## OTRAS CAPAS QUE PUDIERAN INCORPORARSE

- Propiedad Social Medida (RAN)
- Mapa de Colonias (Ayuntamientos Municipales)
- Información Catastral (Dirección de Catastro)
- Información de Movilidad (Secretaría de Transportes)
- Infraestructura de Comunicaciones (SOPyC)
- Plan Estatal de Desarrollo
- Planes Municipales de Desarrollo.
- ...

