



SECRETARÍA
DE HACIENDA
GOBIERNO DE CHIAPAS



Chiapas

Población Hablante de

Lengua Indígena (PHLI)

2020

Elaboración: Dirección de Información Geográfica y Estadística (DGyE)
Subsecretaría de Planeación
Comité Estatal de Información Estadística y Geográfica de Chiapas
Febrero de 2021

Presentación

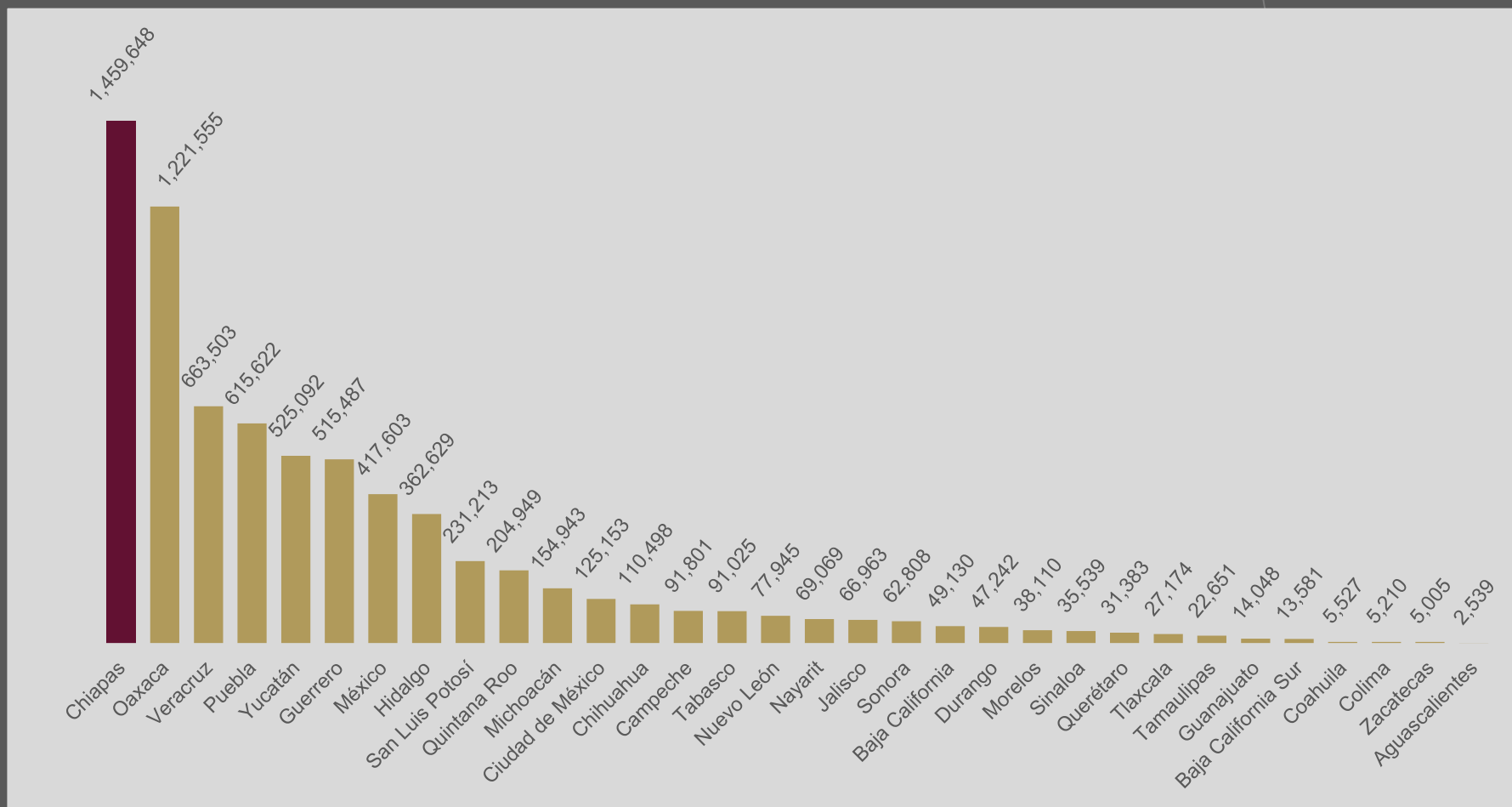
Este documento pretende mostrar un panorama general de la Población Hablante de Lengua Indígena (PHLI) residente en el Estado de Chiapas en el año 2020, tomando como fuente de información los datos publicados por el INEGI como resultado del reciente Censo de Población y Vivienda 2020.

Se presenta el contexto del estado a nivel nacional, para que posteriormente se desagregue la información disponible como es la composición por condición de hablar español o no, la composición por sexo, por grupo quinquenal de edad, condición de asistencia escolar, nivel de escolaridad y afiliación a servicios de salud.

Cabe mencionar que las fuentes de información son los tabulados del cuestionario básico, así como la página web <https://www.inegi.org.mx/sistemas/Olap/Proyectos/bd/censos/cpv2020/P3Mas.asp> del tabulado interactivo de la población de 3 años y más; mismos que se derivan del Censo de Población y Vivienda 2020.

Población de 3 años y más hablante de lengua indígena por entidad federativa. 2020

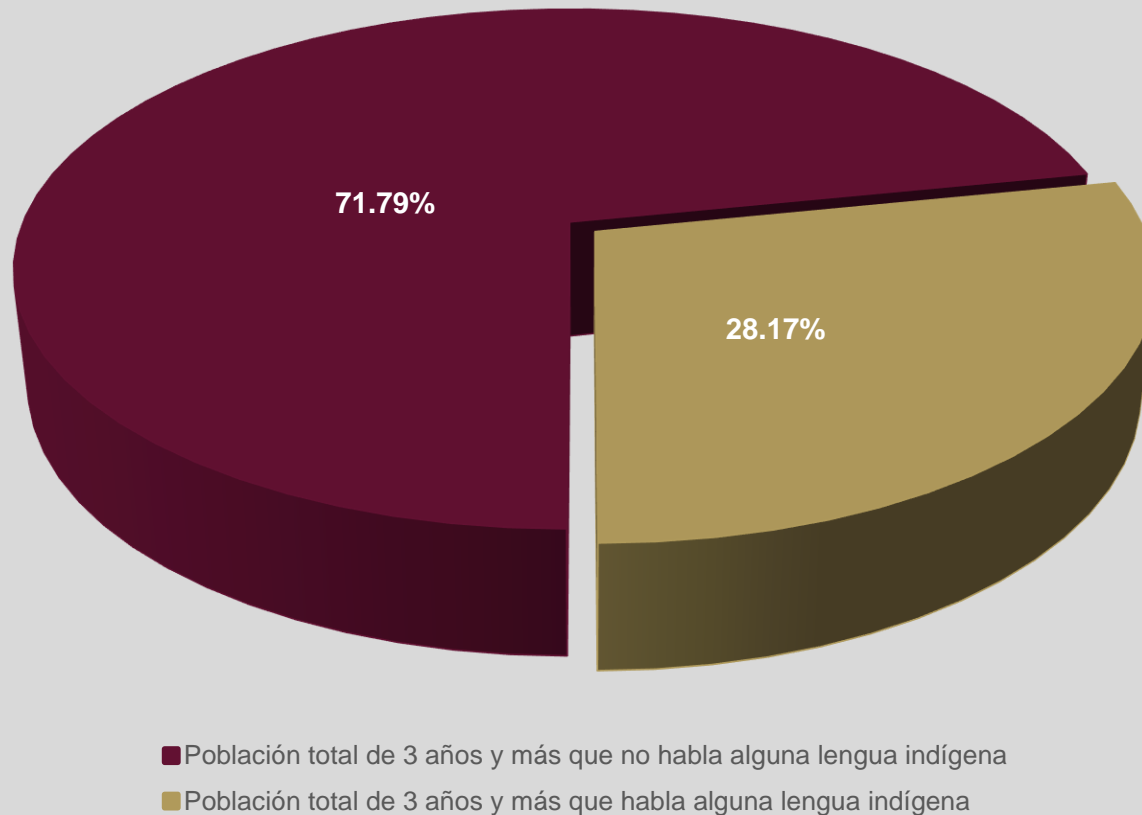
El estado de Chiapas es la entidad que concentra el mayor número de población de 3 años y más hablante de lengua indígena (PHLI) con 1'459,648 personas, dicha cifra representa 19.82% del total a nivel nacional. El segundo estado con mayor PHLI es Oaxaca con 1'221,555 personas (16.59%), esta cifra es 238,093 personas menos que la PHLI registrada en Chiapas.



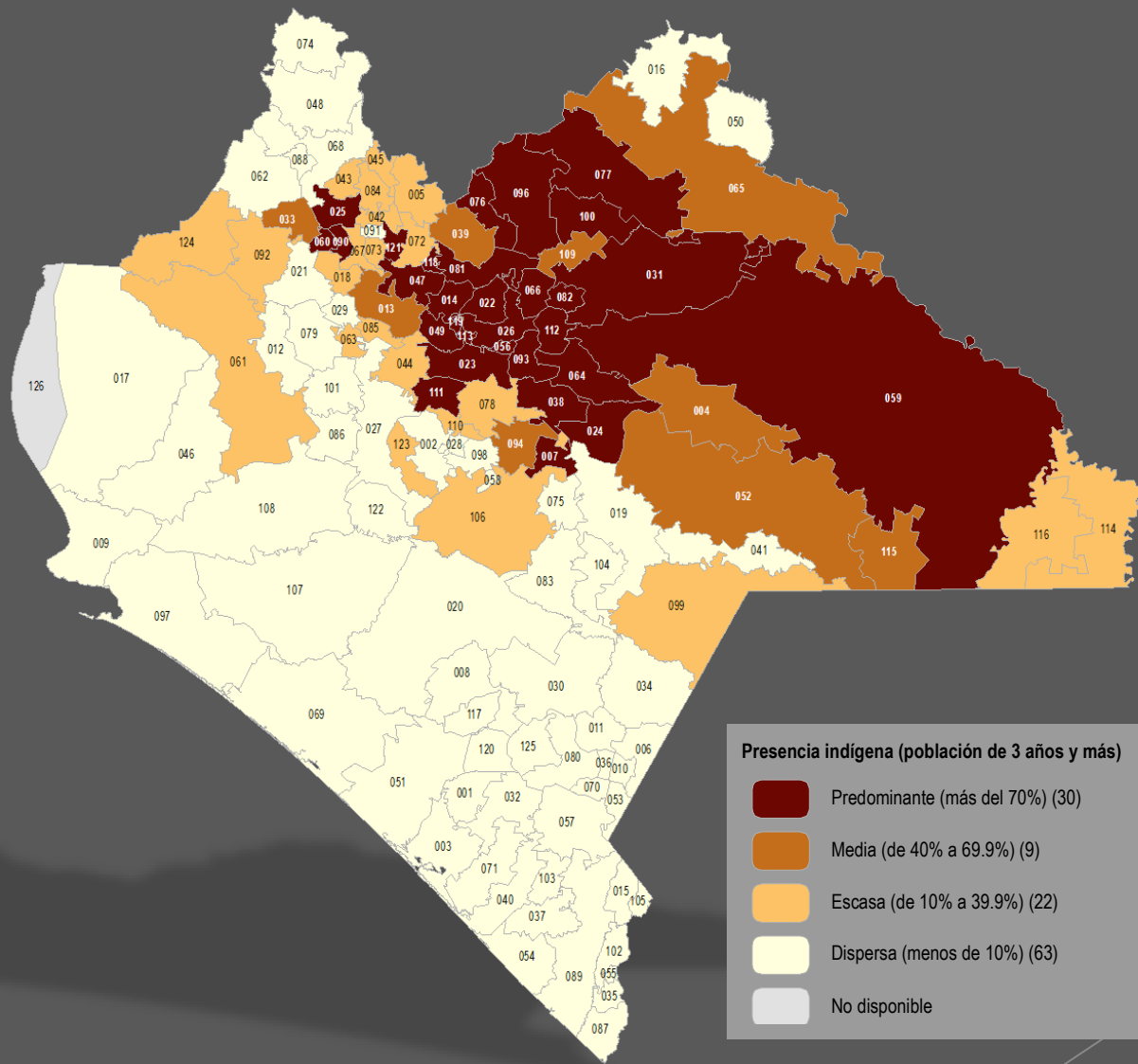
Fuente: INEGI. Censo de Población y Vivienda 2020. Tabulados básicos

Chiapas. Población de 3 años y más por condición de habla lengua indígena. 2020

La PHLI del estado de Chiapas representa 28.17% del total estatal de población de 3 años y más, lo anterior se puede interpretar que por cada 100 personas de 3 años y más, 28 hablan alguna lengua indígena.



Chiapas. Municipios según porcentaje de población de 3 años y más que habla lengua indígena. 2020



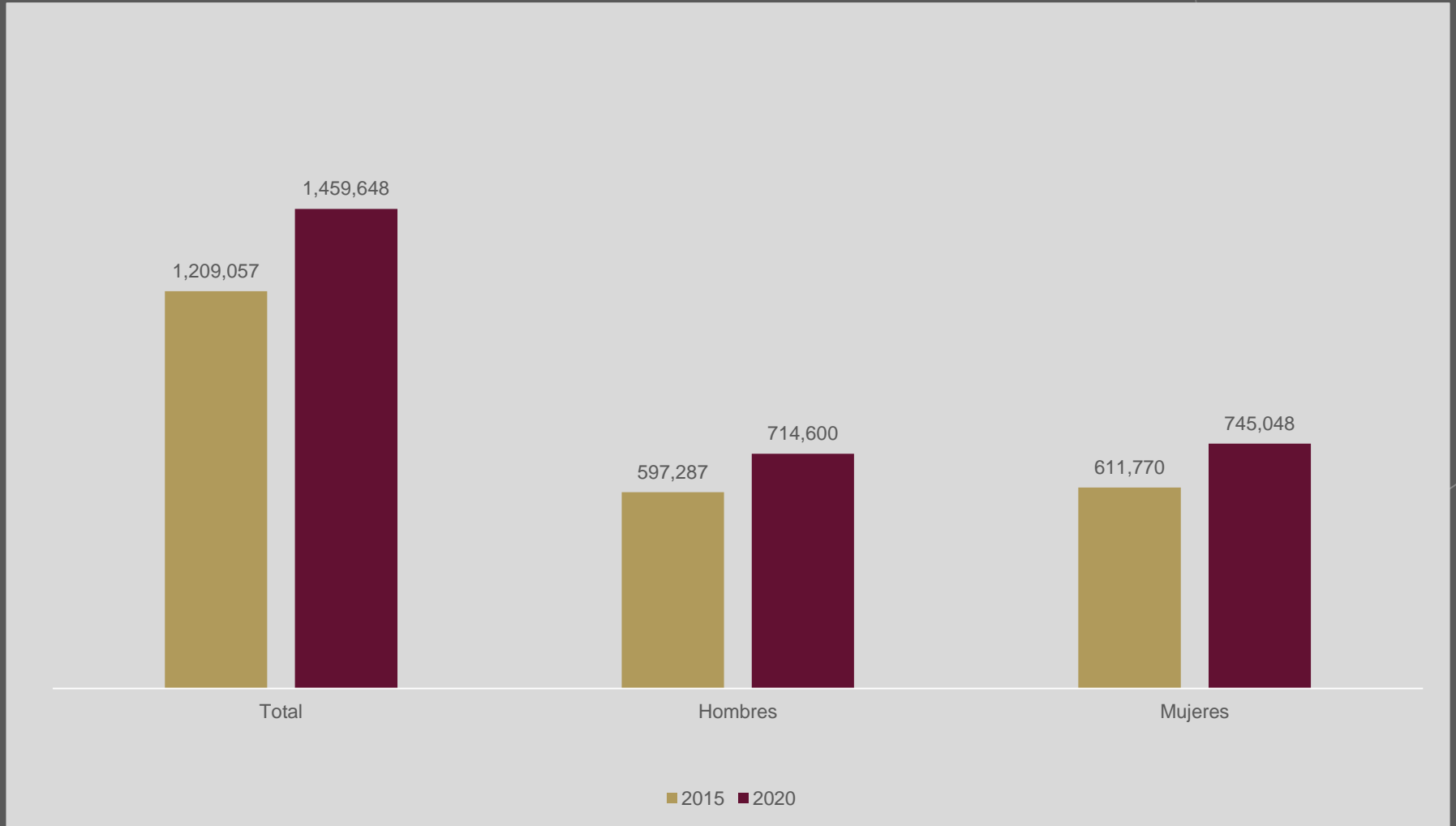
Municipios con mayor concentración de población hablante de lengua indígena

Cve.	Municipio	%HLI
113	Aldama	99.23
022	Chalchihuitán	98.85
119	Santiago el Pinar	98.55
024	Chanal	98.48
112	San Juan Cancuc	98.46
056	Mitontic	98.43
049	Larránzar	98.36
023	Chamula	98.21
111	Zinacantán	97.82
093	Tenejapa	97.70
026	Chenalhó	96.77
060	Ocoatepec	96.44
100	Tumbalá	95.73
064	Oxchuc	94.52
096	Tila	94.32
014	El Bosque	94.26
082	Sitalá	94.21
031	Chilón	93.44
038	Huixtán	92.82
118	San Andrés Duraznal	92.72
066	Pantelhó	91.73
090	Tapalapa	90.88
121	Rincón Chamula San Pedro	87.56
077	Salto de Agua	81.87
025	Chapultenango	79.77
076	Sabanilla	73.42
059	Ocosingo	73.21
081	Simojovel	73.18
047	Jitotol	71.80
007	Amatenango del Valle	71.51
033	Francisco León	68.81
109	Yajalón	63.41
004	Altamirano	62.66
039	Huitupán	53.50
013	Bochil	47.43
052	Las Margaritas	47.15
094	Teopisca	44.87
115	Maravilla Tenejapa	41.79
065	Palenque	41.27

Éstos municipios concentran el 83.31% de la población hablante de lengua indígena en el estado.

Chiapas. Población hablante de lengua indígena por sexo. 2015-2020

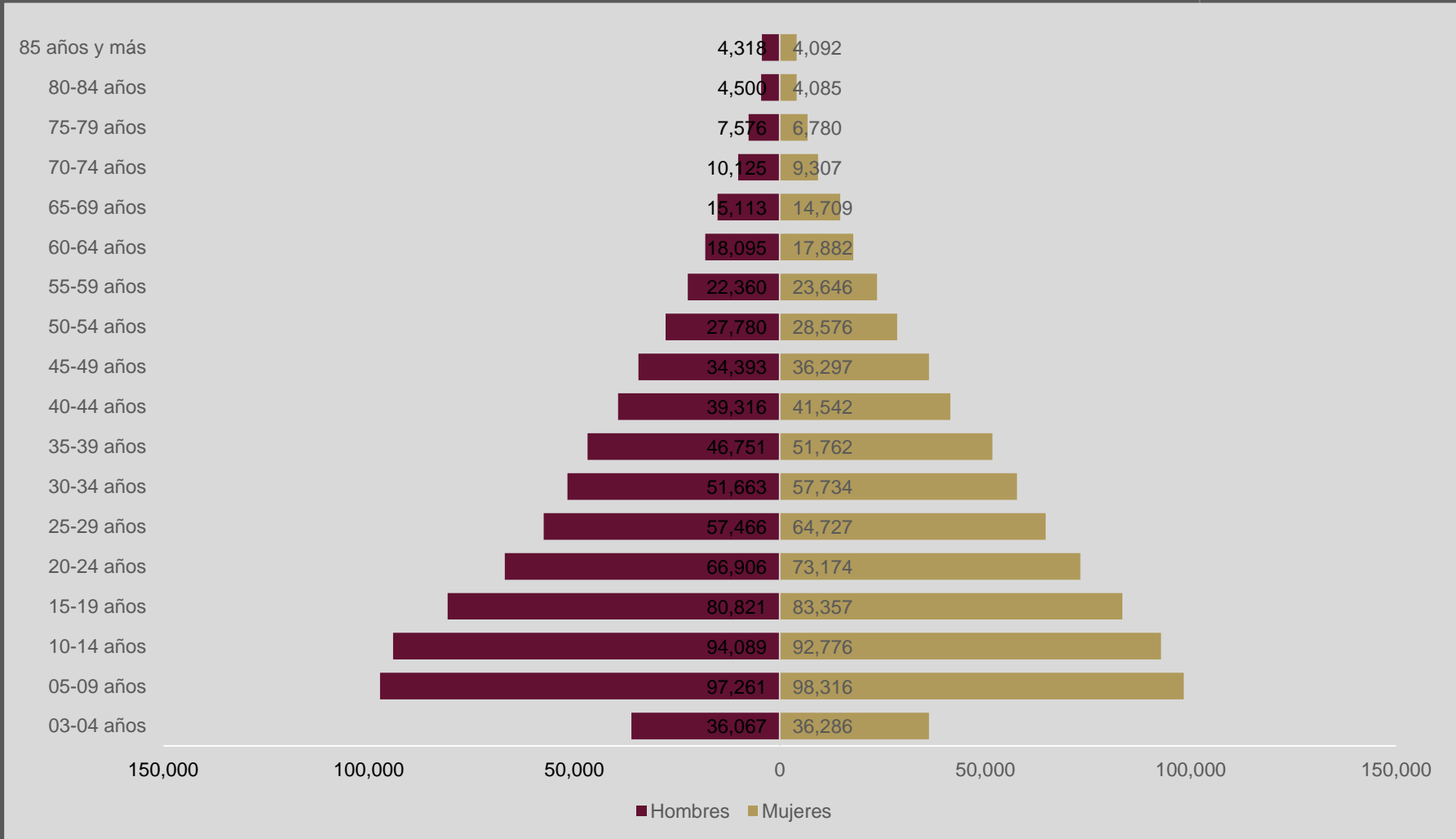
Entre el año 2015 y 2020 la PHLI en el estado de Chiapas aumentó 250,591 personas, al pasar de 1'209,057 a 1'459,648, el dato de 2020 se encuentra integrado por 714,600 hombres (49%) y 745,048 mujeres (51%).



Fuente: INEGI. Censo de Población y Vivienda 2020. Tabulados básicos

Chiapas. Estructura de la población hablante de lengua indígena. 2020

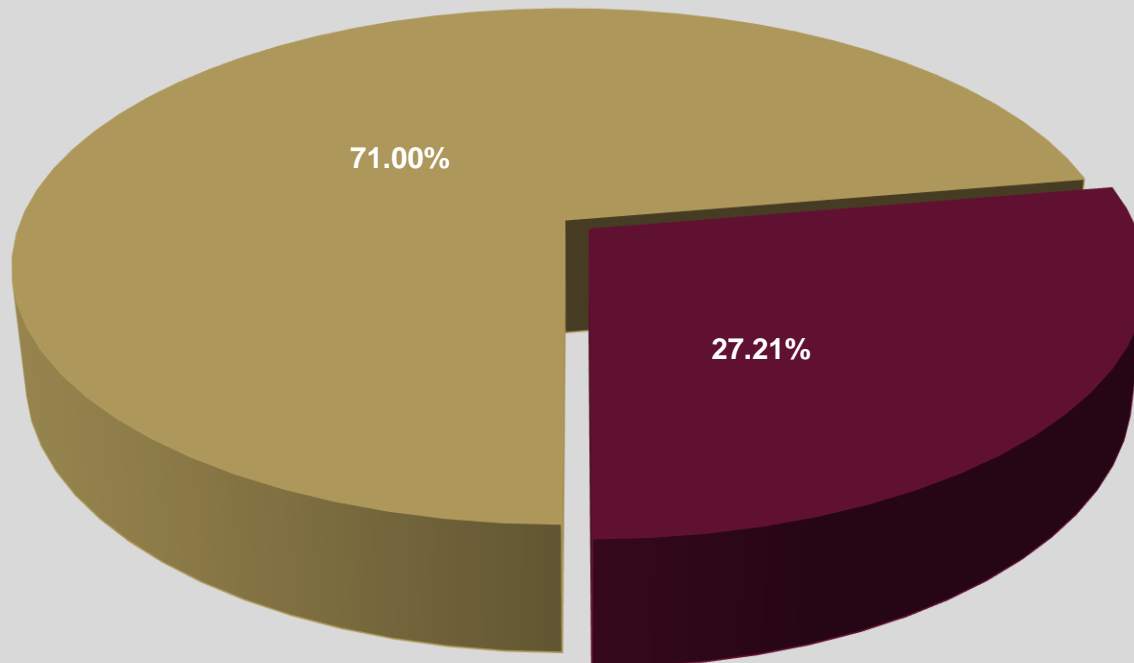
La pirámide de PHLI muestra que la mayor parte de dicha población se encuentra en edad infantil, juvenil y en edad productiva, por lo que de manera general se considera una población joven.



Fuente: INEGI. Censo de Población y Vivienda 2020. Tabulados básicos

Chiapas. Población hablante de lengua indígena por condición de habla español. 2020

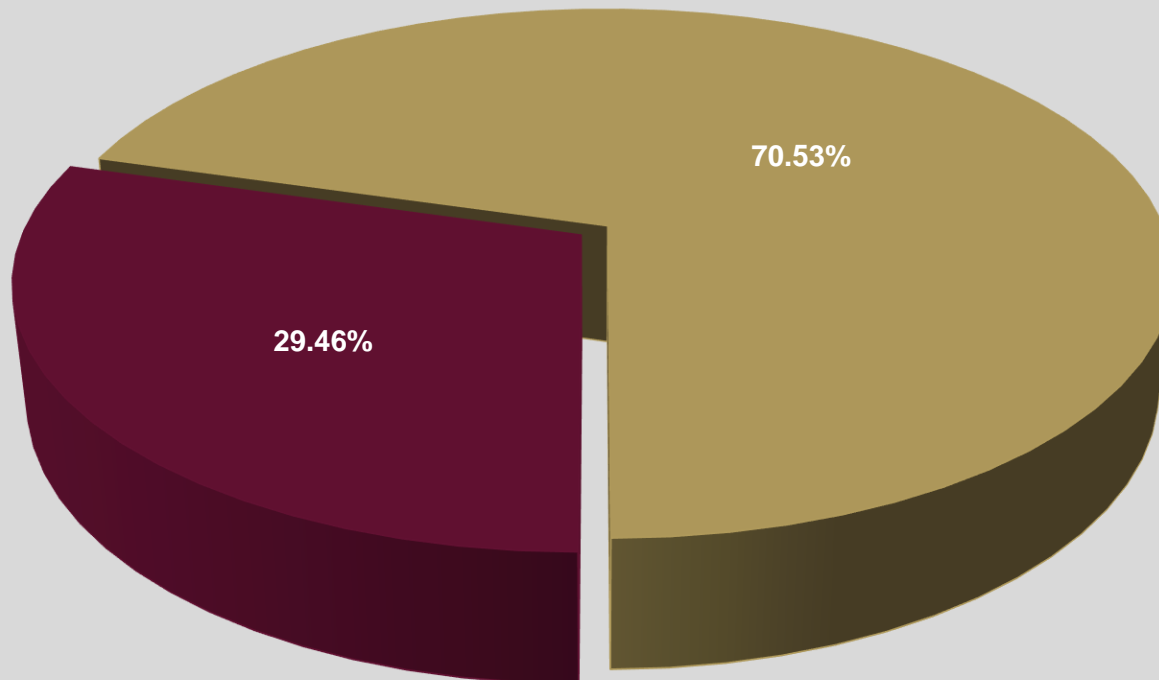
En Chiapas, al 2020 la PHLI y que también habla español fue de 1'036,366 personas, cifra que representa 71% del total estatal; por su parte aquella población que sólo habla alguna lengua indígena sumó 397,179 personas que representan 27.2% del total estatal.



- Población total de 3 años y más que habla alguna lengua indígena y habla español
- Población de 3 años y más que habla alguna lengua indígena y no habla español

Chiapas. Población hablante de lengua indígena por condición asistencia escolar. 2020

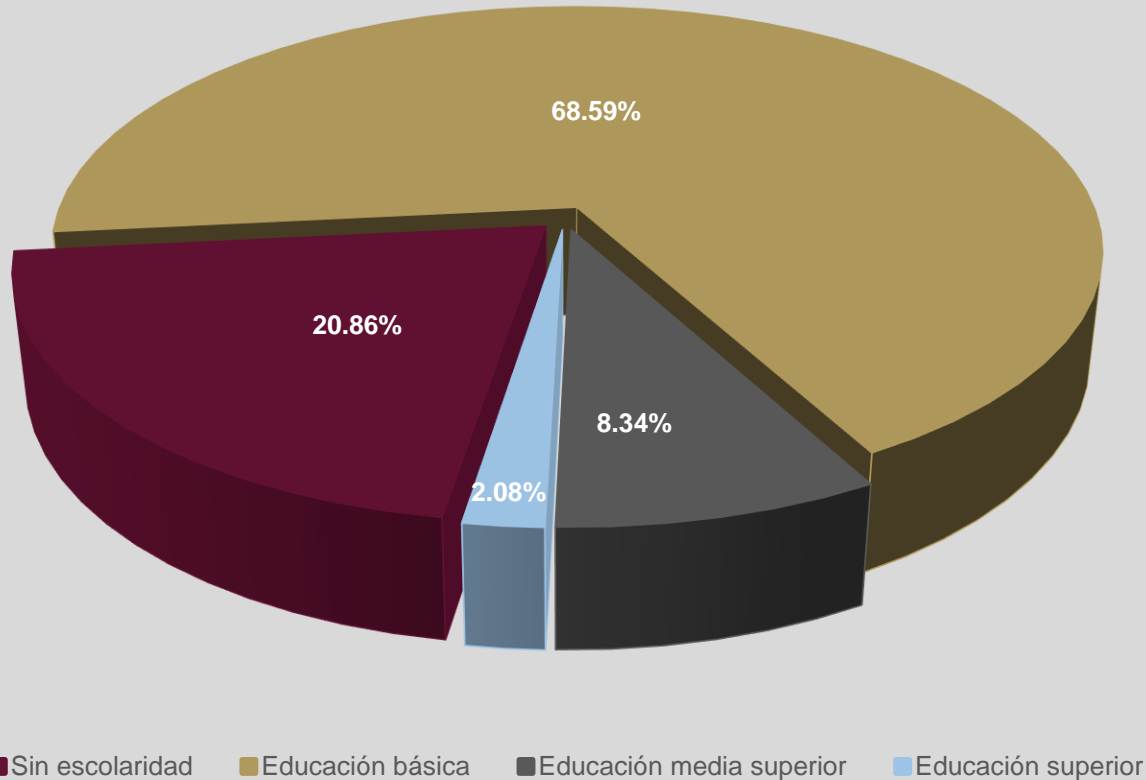
Del total de PHLI en Chiapas, 429,981 asisten a la escuela, lo que representa 29.46%; en contraparte se tiene que 1'029,428 personas hablantes de lengua indígena no asisten a la escuela, dicho valor representa 70.53%.



- Población de 3 años y más hablante de lengua indígena que asiste a la escuela
- Población de 3 años y más hablante de lengua indígena que no asiste a la escuela

Chiapas. Población hablante de lengua indígena por nivel de escolaridad. 2020

Por nivel de escolaridad, 304,453 personas de la PHLI de Chiapas no tiene escolaridad; 1'001,150 personas cuentan con educación básica; 121,798 personas tienen educación media superior y 30,293 personas cuentan con educación superior.



Chiapas. Población hablante de lengua indígena por condición de afiliación a servicios de salud. 2020

En lo que se refiere a la condición de afiliación a servicios de salud, se tiene que 1´130,723 personas de la PHLI de Chiapas se encuentra afiliada a dichos servicios, mientras que 328,696 no cuentan con afiliación a servicios de salud.

