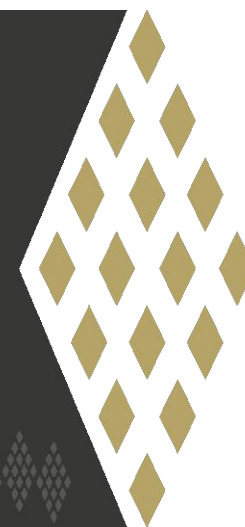
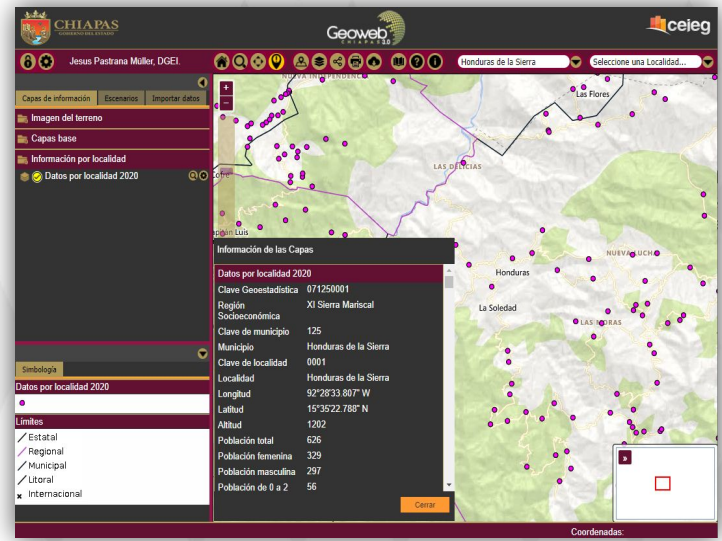


# Actualización de productos Estadísticos y Geográficos En el sitio *web* del CEIEG

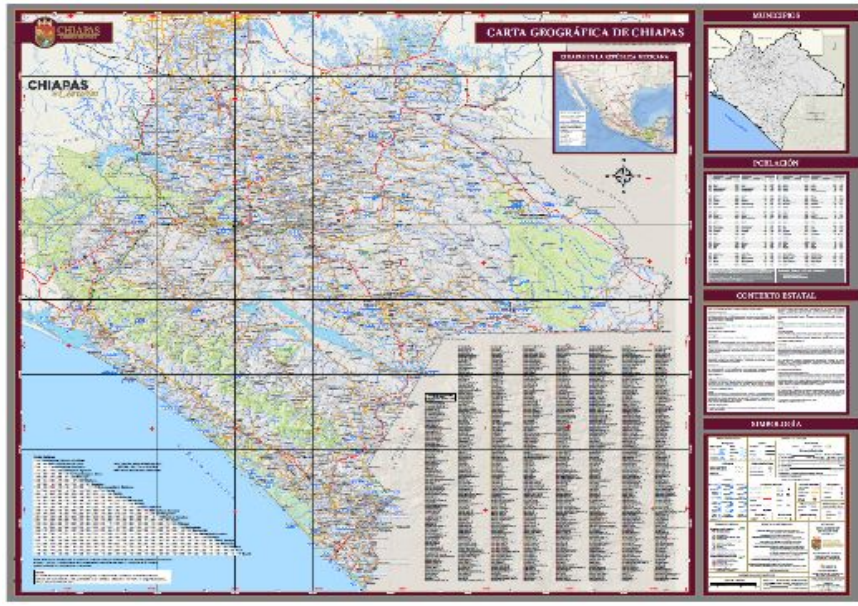


## ACTUALIZACIÓN DE INFORMACIÓN GEOGRÁFICA

- Nueva base de localidades en el estado. **21,199** localidades. Disponible en *Geoweb Chiapas*:
  - Cobertura digital geo-referenciada.
  - **222** indicadores por localidad.
- Se actualizó la cobertura digital de municipios. Marco Geoestadístico integra al municipio de

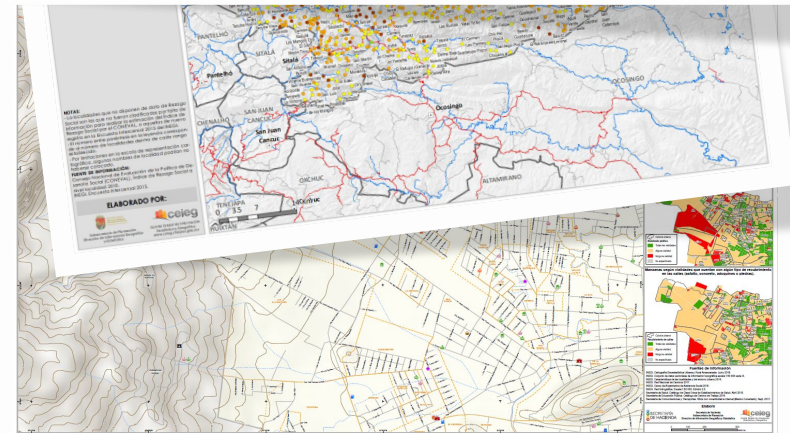
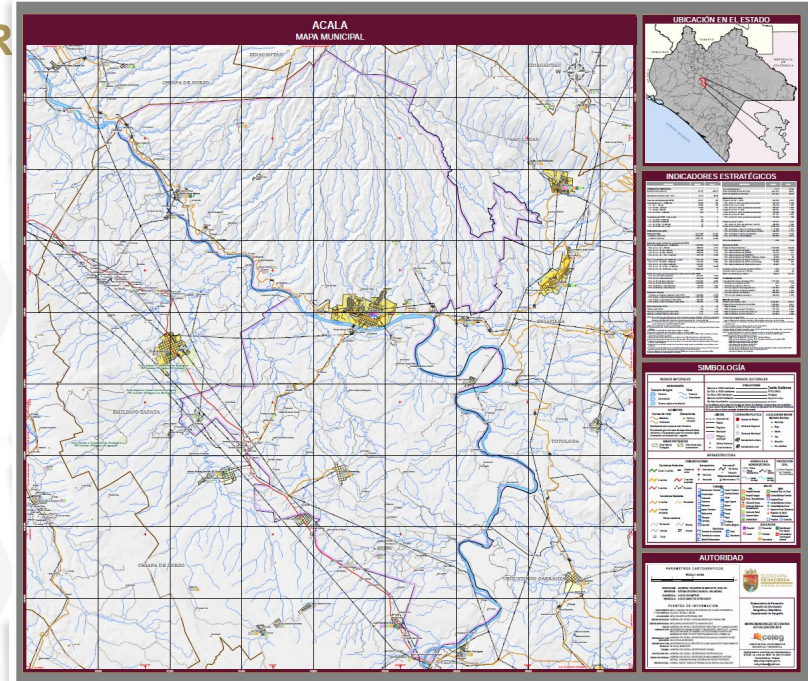


- Actualización de la cartografía base y temática estatal:
  - Se actualizó la **Carta Geográfica de Chiapas**, escala 1:450 000.



## ACTUALIZACIÓN DE INFORMACIÓN GEOGRÁFICA

- En proceso de actualización:
  - . **125 Mapas Municipales.** En gran formato.
  - . Cartografía temática de **Perfiles Municipales.** Se actualizarán los apartados de Demografía y Mapa Base con datos del CPyV 2020. Comprende 875 mapas (de un compendio de 2,372 mapas).
  - . **Planos Básicos de Infraestructura Pública Urbana.** Cabeceras municipales y localidades de 2,500 y más habitantes. Comprende 229 planos.



## ACTUALIZACIÓN DE INFORMACIÓN ESTADÍSTICA

- Información a nivel Estatal:
- Población, empleo, características de la población femenina, población hablante de lengua indígena, características de las viviendas.
- Panorama sociodemográfico de los municipios del estado
- Panorama sociodemográfico de las 21,199 localidades del estado



Chiapas. Principales Cifras de los Censos de Población y Vivienda por Municipio.



## ACTUALIZACIÓN DE INFORMACIÓN ESTADÍSTICA

- Características de la población adulta mayor.
- Información municipal histórica y comparativa sobre temas como población, educación, salud, empleo, vivienda.
- Información estatal y municipal histórica y comparativa sobre pobreza, carencias y rezago social.



CHIAPAS  
POBLACIÓN ADULTA



Perfiles  
Municipales



INDICADORES  
DE LA DINÁMICA  
MUNICIPAL



Observatorio de la  
Pobreza

## INFORMACIÓN PUBLICADA POR OTRAS ORGANIZACIONES

- Un total de 393 ligas agrupadas en 10 temas.



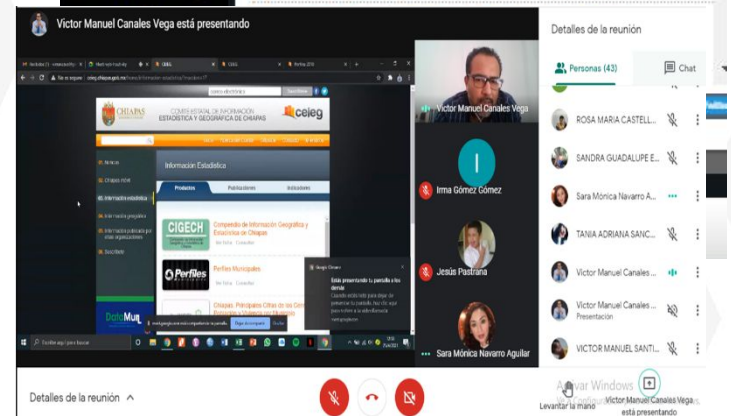
Consejo Nacional de Evaluación de la Política de Desarrollo



# Utilidad del sitio

## PRODUCTOS GEOGRÁFICOS Y ESTADÍSTICOS

- Durante el periodo de **enero a abril** del presente año, a través del sitio web del CEIEG los usuarios de información realizaron:
- **102,591** Descargas de productos geográficos y estadísticos.
- **45,552** Consultas a productos geográficos y estadísticos.
- De una oferta de **1,830** productos geográficos y estadísticos.
- 2 sesiones para dar a conocer el sitio web del CEIEG y el Geoweb Chiapas, a colaboradores del Laboratorio de Cartografías y Elaboración de Mapas (LACEM) del Centro de Estudios Superiores de México y Centroamérica (CESMECA) de la UNICACH y a la Universidad Intercultural de Chiapas (UNICH).





**GRACIAS**