

OFERTA DE PRODUCTOS ESTADÍSTICOS Y GEOGRÁFICOS PARA APOYO A LA PLANEACIÓN.

- Productos y servicios geográficos y estadísticos, publicados en plataformas digitales, para fortalecer la cultura en el uso y aprovechamiento de la información geográfica y estadística de la entidad, apoyando los procesos de planeación y evaluación, así como la toma de decisiones de los sectores público, social y privado en el estado
- El sitio web del Comité Estatal de Información Estadística y Geográfica (CEIEG) es el principal canal de difusión del Sistema Estatal de Información Estadística y Geográfica (SEIEG), herramienta de apoyo previsto en la Ley Estatal de Planeación.
- Al **31 de octubre de 2022**, se registran en el sitio:
 - Una oferta total de **2,018 productos geográficos y estadísticos.**
 - Los usuarios han realizado un total de **54,061 visitas.**
 - Se han realizado **89,409 consultas a productos.**
 - Se han realizado **228,522 descargas de productos.**
 - Geoweb Chiapas tiene un total de **18,688 accesos.**



www.ceieg.chiapas.gob.mx

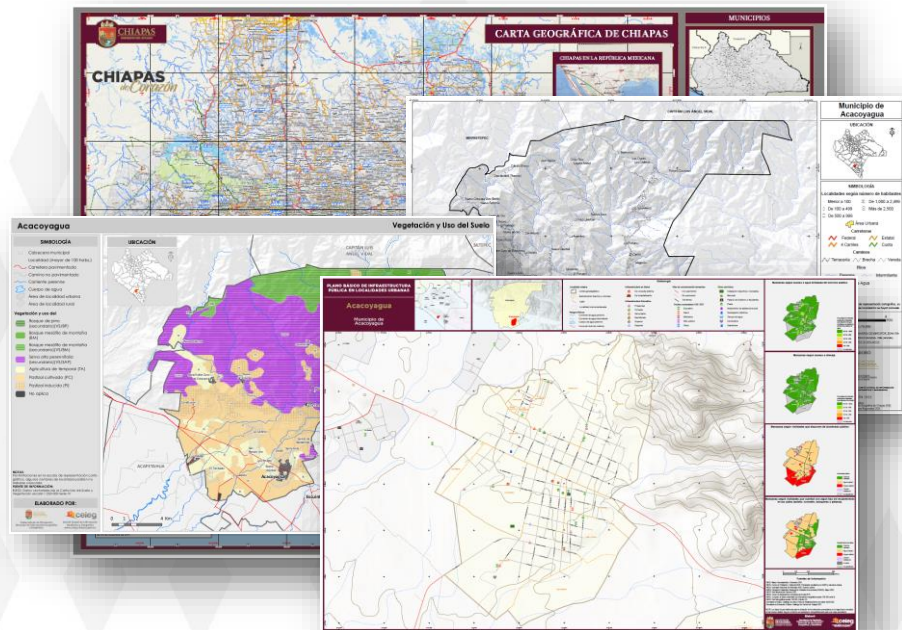
The screenshot displays the website interface for the Comité Estatal de Información Estadística y Geográfica de Chiapas (CEIEG). The header includes the state logo, the organization's name, and the CEIEG logo. A navigation menu contains links for Inicio, Acerca del Comité, Difusión, Contacto, and Miembros. A search bar is positioned above the main content area. The main content features a large banner for Geoweb Chiapas 3.0, a sidebar with a list of categories (Noticias, Chiapas móvil, Información estadística, Información geográfica, etc.), and a central news section with several articles dated 20 Jun 22. The footer includes logos for DataMun, Planos Urbanos, Geoweb Chiapas 3.0, and the Sustainable Development Goals (Objetivos de Desarrollo Sostenible), along with technical norms and the state development plan (Plan Estatal de Desarrollo 2019-2024).

OFERTA DE PRODUCTOS GEOGRÁFICOS.

• Cartografía

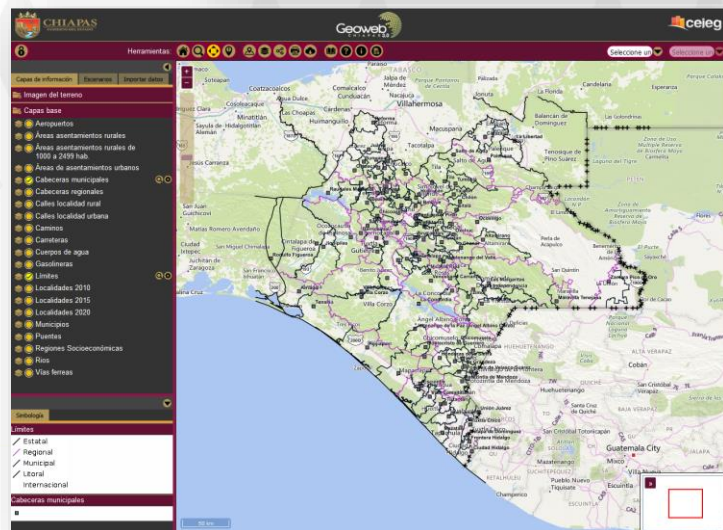
La oferta de mapas cartográficos cubre el territorio estatal con una desagregación que va de la escala estatal a la de localidad urbana, pasando por municipios y regiones. Además, en función de su contenido, se ofrece cartografía básica y temática.

- Carta Geográfica de Chiapas
- Mapas Municipales
- Planos de localidad urbana



• Sistemas de consulta

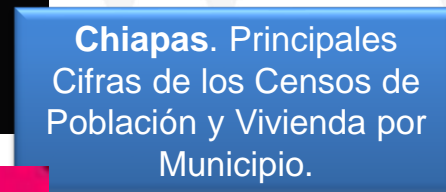
Geoweb Chiapas es un sistema de consulta en web que provee datos geográficos y herramientas para el aprovechamiento de información de los fenómenos naturales, humanos e institucionales que se dan en el territorio del Estado. Cuenta con **399 capas geográficas digitales** para su consulta y descarga.



OFERTA DE PRODUCTOS ESTADÍSTICOS.

El acervo de productos elaborados con información estadística esta integrado por aquellos de nivel **estatal**, **municipal** y **por localidad**, mismos que cuentan con diversas temáticas como son

- Características de la población
- Población ocupada.
- Población femenina.
- Personas hablantes de lengua indígena.
- Migración.
- Características educativas.
- Viviendas y hogares.
- Características económicas.



De igual forma se cuenta con productos en los que se integran los principales **Indicadores oficiales** relacionados al estado y sus municipios, como son **Pobreza**, **Índice de la Tendencia Laboral de la Pobreza**, **Rezago Social**, **Marginación**, **Indicador Trimestral de Actividad Económica**, **Índice de Desarrollo Humano**, etc, los cuales son productos de diversas fuentes oficiales (**CONEVAL**, **CONAPO**, **PNUD**, **INEGI**, etc.)