



censos  
**económicos**  
2024

# PANORAMA CENSAL

---

.



6 y 7 de noviembre de 2023

# CENSOS ECONÓMICOS

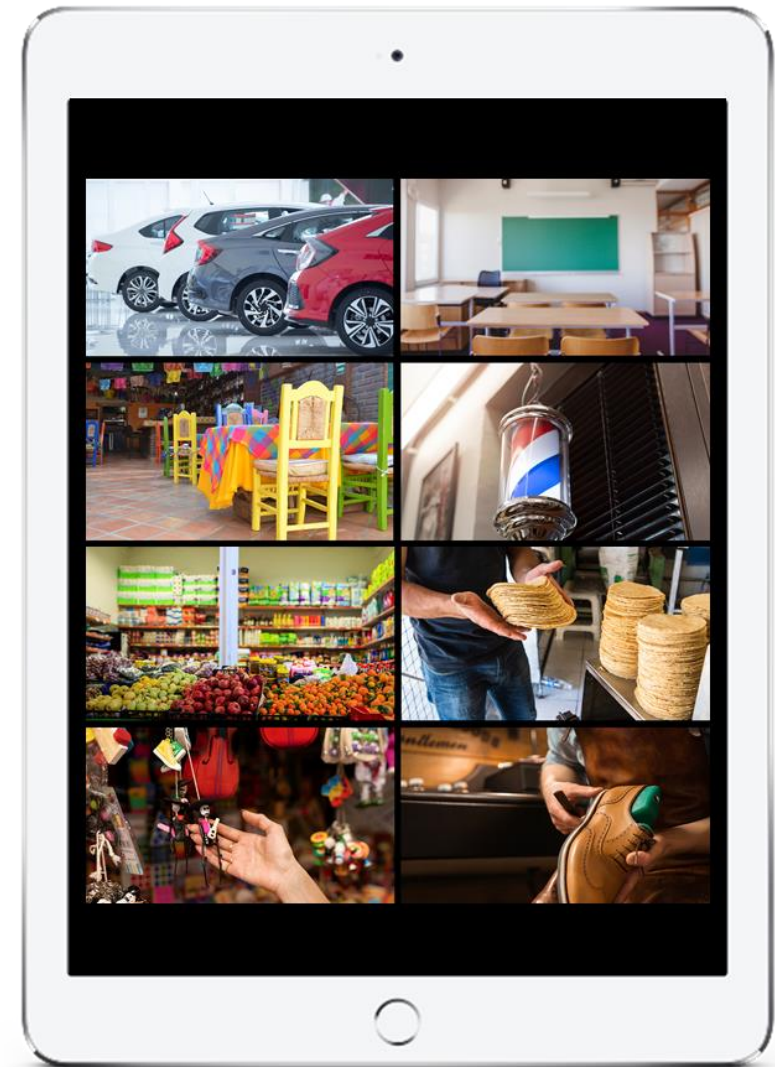
## ¿Qué son?

Un programa estadístico que recopila, procesa y difunde información económica de todas las empresas y establecimientos que hay en nuestro país.

Son estadísticas muy detalladas y completas sobre el estado que guarda la economía mexicana en un momento determinado.

## ¿Cuál es el objetivo?

Obtener información estadística básica, sobre **todos los establecimientos** productores de bienes, comercializadores de mercancías y prestadores de servicios, para generar indicadores económicos de México a un gran nivel de detalle geográfico, sectorial y temático, para conocer la estructura económica del país.



Los resultados de los Censos Económicos permiten conocer y medir los cambios estructurales en la producción del país a un gran nivel de detalle sectorial, temático, histórico y geográfico.

**... y con ello, saber:**

¿Qué?



¿Cuánto?



¿Dónde?



¿Cómo?



¿Con qué?

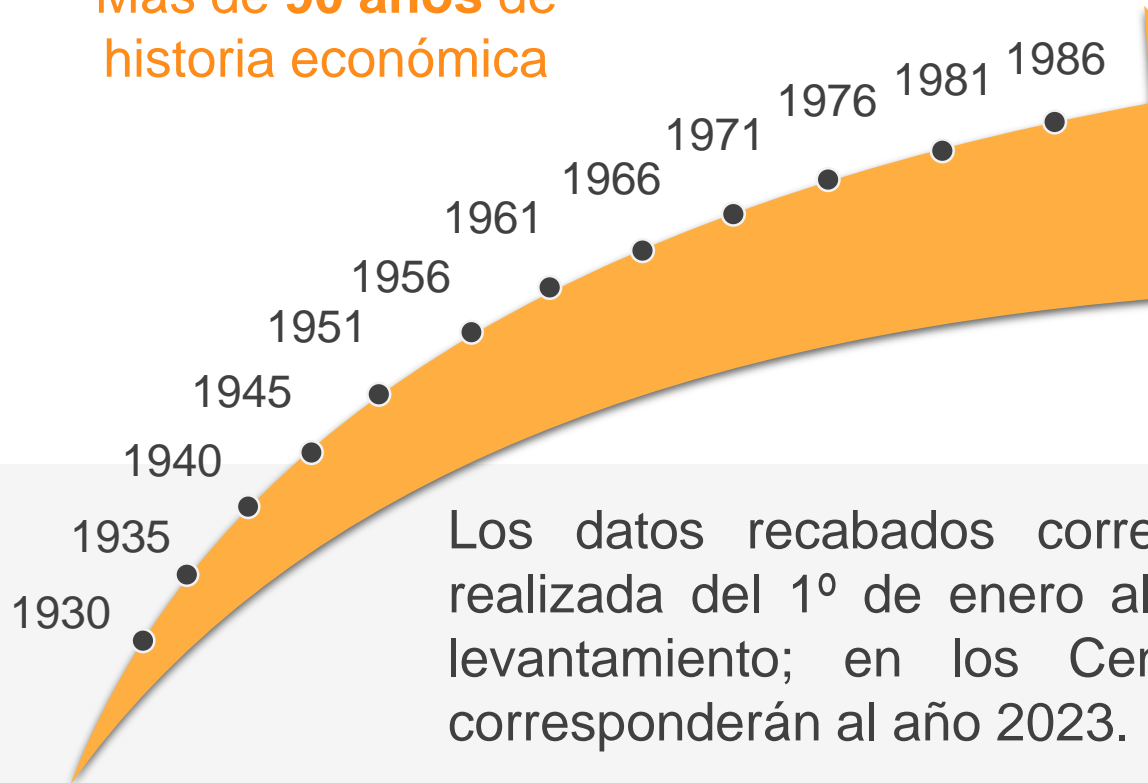


**...se produce en la economía.**

DESDE 1930, LOS CENSOS ECONÓMICOS SE

# REALIZAN CADA CINCO AÑOS

Más de **90 años** de historia económica



Los datos recabados corresponden a la actividad económica realizada del 1º de enero al 31 de diciembre al año anterior del levantamiento; en los Censos Económicos 2024, los datos corresponderán al año 2023.

# COMO RESULTADO: INFORMACIÓN CON ALTOS NIVELES DE DESAGREGACIÓN Y CON DISTINTOS ENFOQUES



Por **sexo del personal** ocupado y de **propietarios** (*mujeres y hombres*)



Por **formalidad e** informalidad de los negocios



Por **medios de pago** (efectivo, tarjeta, transferencia, etc.)



Por **forma de organización** (*único, matriz o sucursal, fijo, semifijo y actividad en vivienda*)



Por **características del personal ocupado** (*rango de edad, nivel de estudios, capacitación*)



Por características y **manejo del negocio** (*propuestas de mejora, sistemas para el control de gastos e ingresos*)



Por **entidad, municipio, localidad, AGEB, manzana o región**



Por **tamaño** de la unidad económica (*micro, pequeña, mediana y grande*)



Por año de **inicio de operaciones**



Por **categoría jurídica** (persona física, S.A. de C.V., A.C., etc.)



Por **empresa** (razón social)



Por **tipo de comercio electrónico** (compras y ventas por internet)



Por el **uso de tecnologías y comunicaciones (TIC)**



Por tipo de **actividad económica**



Por **problemática** que enfrentan los negocios



Por **tipo de mercado** (nacional o extranjero)



Por uso de **sistemas contables**



Por fuente de **financiamiento** (bancos, cajas de ahorro, proveedores, etc.)



---

# ESTRATEGIA GENERAL DE LOS CE24

---

UN PROYECTO DE  
**GRANDES  
DIMENSIONES**



# ESTRATEGIA

POR SECTOR



## Barrido territorial

Manufacturas  
Comercio  
Servicios privados no financieros

- Todas las localidades de 2,500 habitantes y más, así como todas las cabeceras municipales.
- Todos los parques y corredores industriales, así como corredores turísticos.
- Localidades geoestadísticas rurales con importancia económica.
- Establecimientos importantes ubicados en zonas rurales.
- Muestra en área rural.



Pesca y acuicultura  
Minería  
Electricidad, agua y gas  
Construcción  
Transportes  
Servicios financieros y de seguros

- Visita por directorio en todo el territorio nacional





# MEDIOS DE CAPTACIÓN

## Principales modalidades:

Dispositivo de cómputo móvil



97% de los  
cuestionarios

Cuestionario impreso



Cuestionario por internet



# INNOVACIONES

EN LOS CUESTIONARIOS, CE24



Se amplían los rangos de edad del Personal Ocupado, para incluir a los **Menores de 18 años y a los Mayores de 65.**



Se incluirán dos preguntas para saber si en los establecimientos trabajan personas con alguna **discapacidad y el tipo de discapacidad.**



Se amplían las opciones de respuesta de **medios de pago utilizados** para realizar compras y ventas: Tarjeta de crédito o débito y Transferencia Electrónica de Fondos (TEF o SPEI).



Se incorporan nuevas preguntas para conocer el tipo de **tecnología digital** que se usa en los establecimientos.



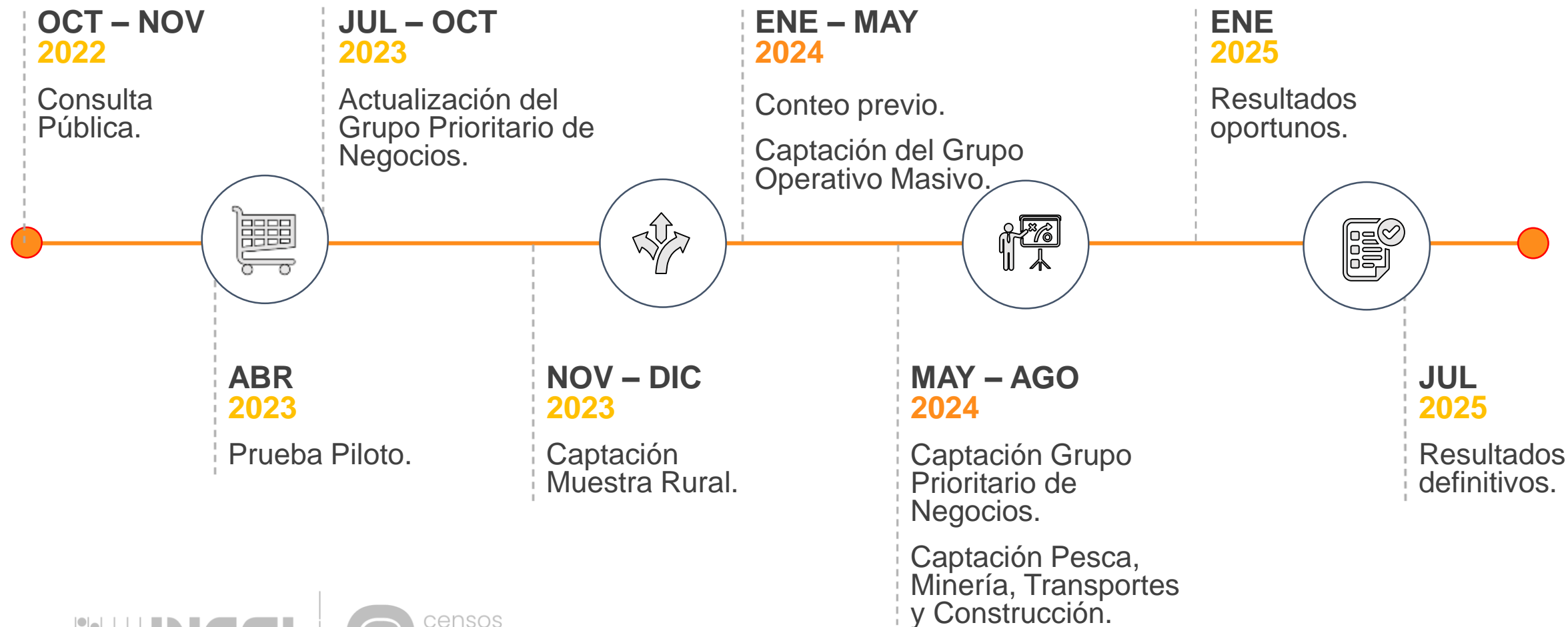
Se incluyó una pregunta para conocer el **origen del agua utilizada en el establecimiento.**



Se incorpora una variable para conocer el **porcentaje de material reciclado utilizado** en el proceso de producción.

# CALENDARIO

DE LOS CENSOS ECONÓMICOS 2024



## ALGUNOS PRODUCTOS DE LOS CE24

- Sistema Automatizado de Información Censal (SAIC)
- Tabulados detallados sobre temas y sectores específicos, hasta nivel de productos y materias primas
- Calculadora censal
- Simulador de negocios
- Tablas dinámicas
- Monografías y Minimonografías sectoriales y temáticas
- Infografías y mensajes para Redes Sociales
- Atención a usuarios a través del Laboratorio de microdatos y Procesamiento remoto





## Conociendo México

800 111 46 34  
[www.inegi.org.mx](http://www.inegi.org.mx)  
[atencion.usuarios@inegi.org.mx](mailto:atencion.usuarios@inegi.org.mx)



[www.inegi.org.mx](http://www.inegi.org.mx)