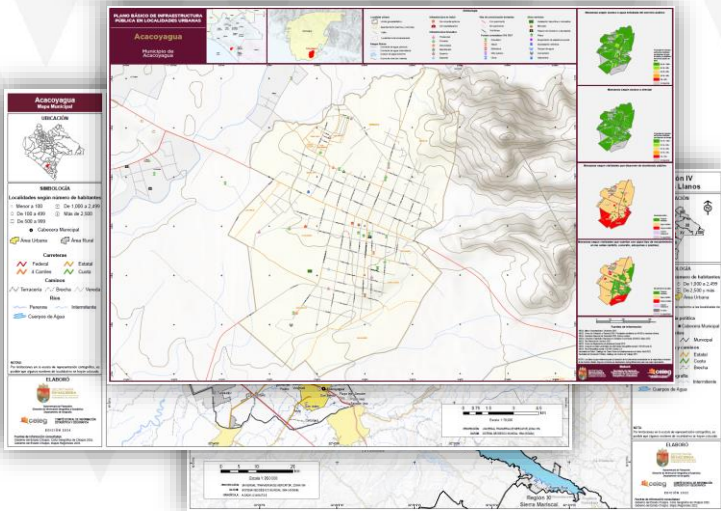
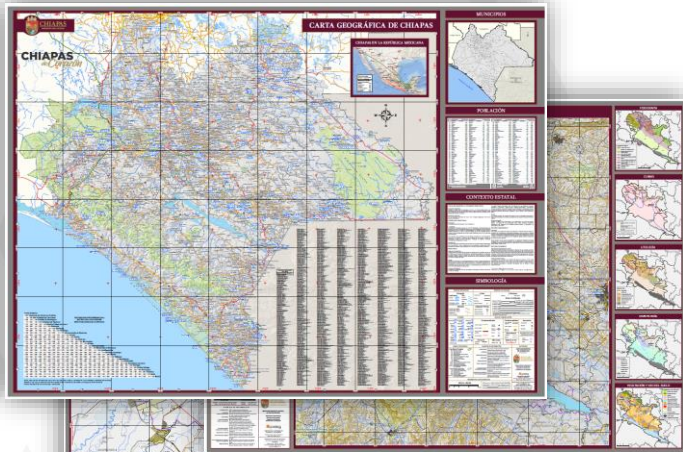


EDICIÓN DE PRODUCTOS GEOGRÁFICOS 2018 - 2024

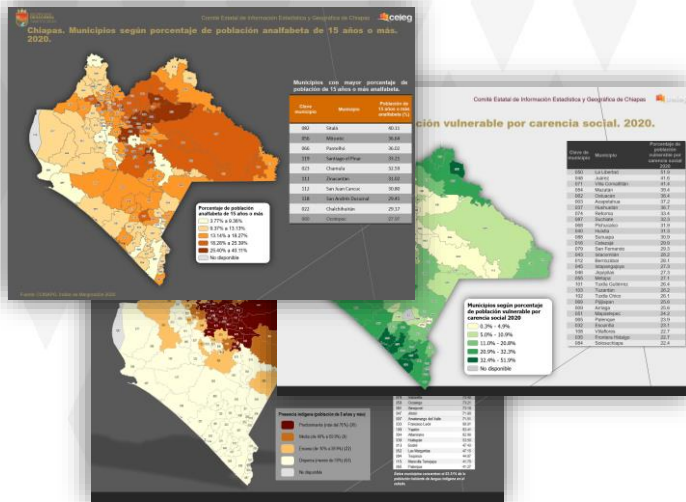
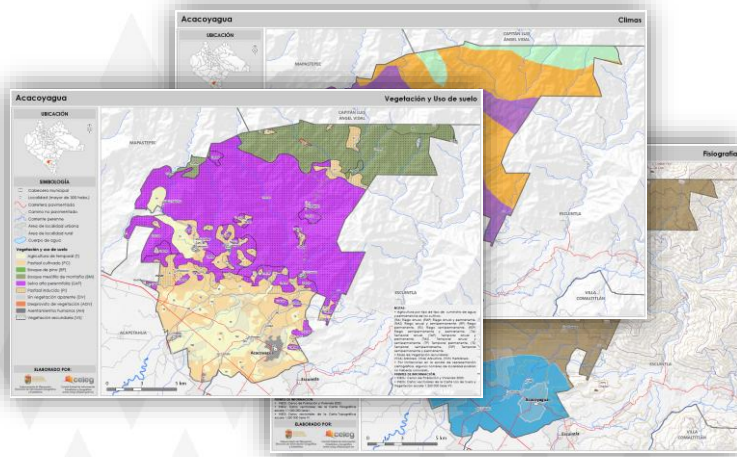


- **Carta Geográfica de Chiapas.**
6 actualizaciones.
- **Mapas Regionales.**
15 mapas (gran formato y tabloide).
4 actualizaciones.
- **Mapas Municipales.**
125 mapas (gran formato y tabloide).
4 actualizaciones.
- **Planos Básicos de Infraestructura Pública en Localidades Urbanas.**
207 mapas de cabeceras municipales y localidades de 2,500 y más habitantes.
4 actualizaciones.



EDICIÓN DE PRODUCTOS GEOGRÁFICOS 2018 - 2024

- **Perfiles Municipales.**
9 temas. 2,509 mapas.
4 actualizaciones.
- **Mapas Temáticos Regionales.**
23 temas. 345 mapas.
1 actualización.
- **Mapas para Reportes Estadísticos de diversos temas.**
Marginación, rezago social, pobreza, hogares.



791,849
descargas de productos
cartográficos
2018 - 2024



SERVICIO DE CONSULTA DE INFORMACIÓN GEOWEB CHIAPAS

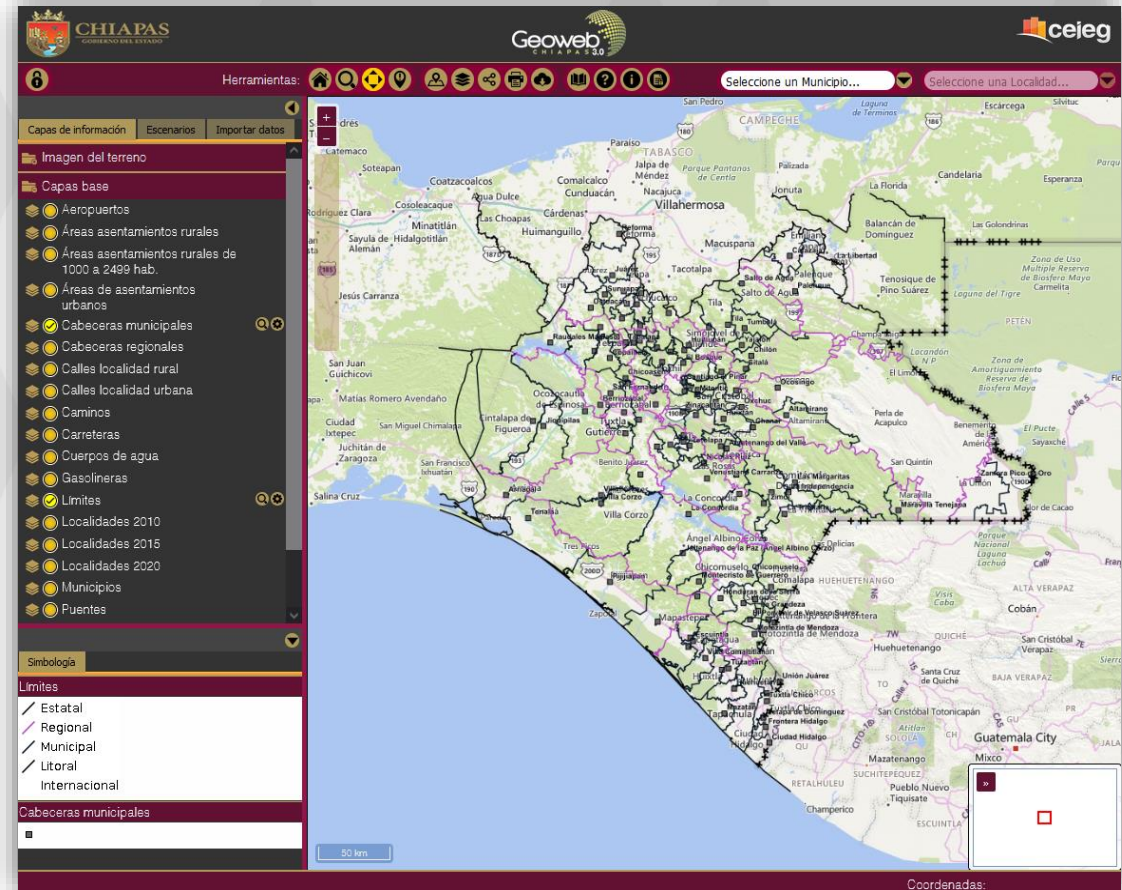
- Capas temáticas para consulta y descarga.

2018: 197

2024: 416

132,525 visitas acumuladas.

22 mil visitas promedio por año.



PROYECTOS DE COLABORACIÓN INSTITUCIONAL

- **Secretaría de Movilidad y Transporte.**
Visor de rutas de autotransporte urbano.
 - Tuxtla Gutiérrez, Tapachula, Comitán y San Cristóbal de Las Casas.
 - Desarrollo y hospedaje de la aplicación.
 - 18,408 visitas a la fecha.

- **Secretaría de Igualdad de Género.**
Atlas de Género de Chiapas.
 - 29 mapas editados.
 - 2 actualizaciones.
 - 43 capas temáticas para consulta en Geoweb Chiapas.

