

UBICACIÓN EN EL ESTADO



INDICADORES ESTRATÉGICOS

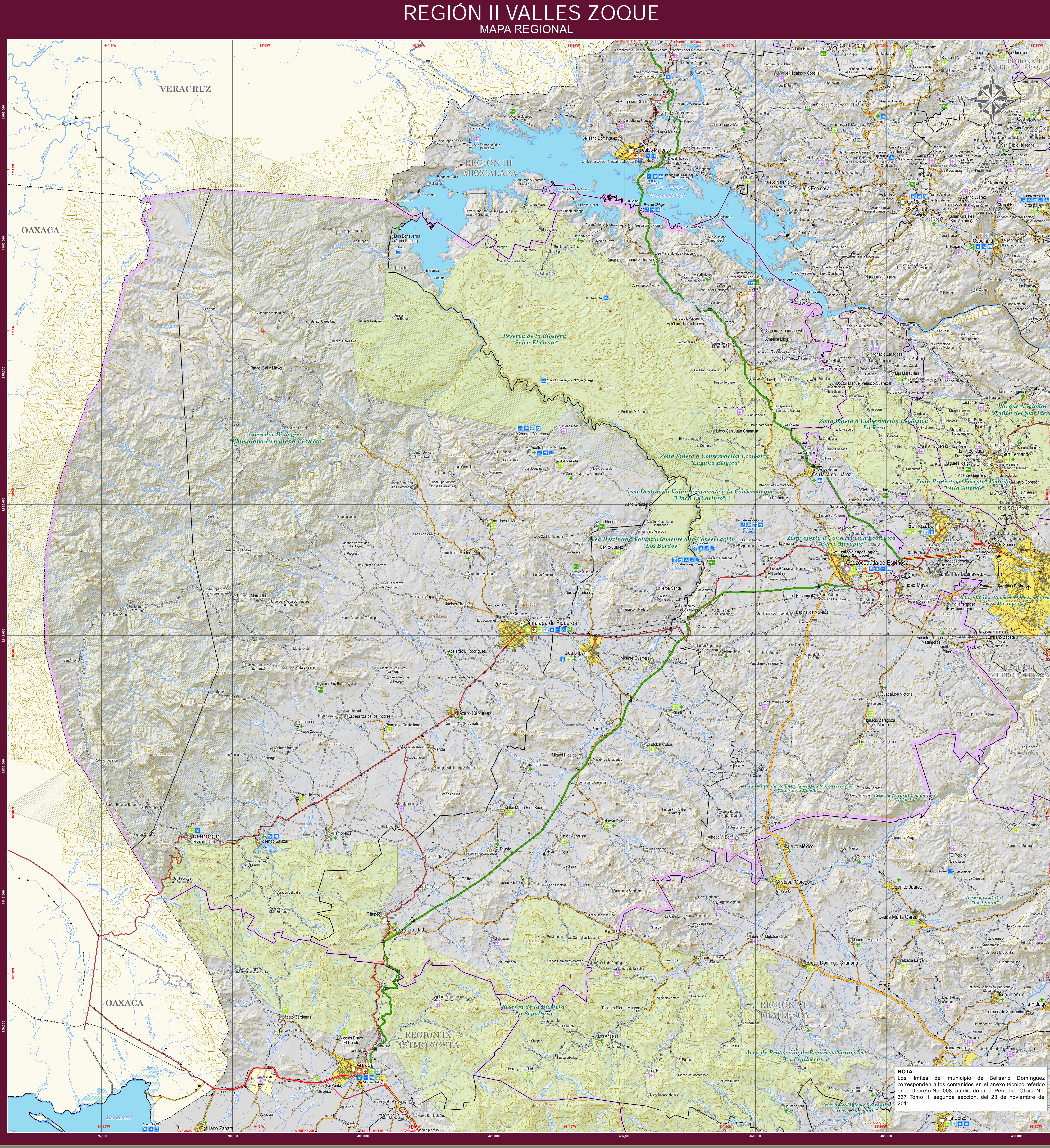
INDICADOR	Total Estado	Región III	INDICADOR	Total Estado	Región III
INTENSIFICACIÓN TERRITORIAL			EDUCACIÓN		
Cobertura territorial por km ²	74 415	7 360,2	Población de 0 a 14 años	770 100	20 542
Densidad de población (hab./km ²)	74,26	31,05	Pob. de 0 a 14 años en relación a la escolaridad	900 262	20 692
Total de localidades			Pob. de 15 a 14 años	542 014	15 422
Localidades de 0 a 100 hab.	21 199	1 790	Pob. de 15 a 14 años en relación a la escolaridad	278 583	73 862
Localidades de 100 a 500 hab.	20 260	1 746	Pob. de 15 a 14 años en relación a la escolaridad	106 270	32 482
Localidades de 500 a 1 000 hab.	5 330	424	Pob. de 15 a 14 años en relación a la escolaridad	607 732	20 230
Localidades de 1 000 a 2 000 hab.	1 049	87	Pob. de 15 a 14 años en relación a la escolaridad	144 520	6 313
Localidades de 2 000 a 5 000 hab.	345	8	Pob. de 15 a 14 años en relación a la escolaridad	89 275	32 482
Localidades de 5 000 a 10 000 hab.	100	5	Pob. de 15 a 14 años en relación a la escolaridad	728 100	30 713
Localidades de 10 000 a 50 000 hab.	11	3	Pob. de 15 a 14 años en relación a la escolaridad	278 100	102 807
Localidades de 50 000 a 100 000 hab.	1	1	Pob. de 15 a 14 años en relación a la escolaridad	2 722 100	113 903
Localidades de 100 000 hab. y más	29	2	Pob. de 15 a 14 años en relación a la escolaridad	1 839 428	62 079
Población total			Pob. de 15 a 14 años en relación a la escolaridad	467 802	17 286
Pob. total	3 544 628	228 075	Pob. de 15 a 14 años en relación a la escolaridad	812 700	24 117
Pob. masculina	2 700 347	172 117	Índice de Analfabetismo	812 700	16 117
Pob. femenina	2 252 981	144 428			
Población según grandes grupos de edad y sexo			SAÚDE		
Pob. menor de 14 años	890 760	34 728	Población de 0 a 14 años	9 888 963	185 071
Pob. de 15 a 64 años	1 626 795	98 490	Pob. de 15 a 64 años	8 917 891	29 348
Pob. de 65 años y más	1 027 073	64 856	Pob. de 65 años y más	212 030	9 996
Pob. total de 0 a 14 años	890 760	34 728	Pob. de 65 años y más con escolaridad	1 037 038	52 099
Pob. total de 15 a 64 años	1 626 795	98 490	Pob. de 65 años y más con escolaridad	1 037 038	52 099
Pob. total de 65 años y más	1 027 073	64 856	Pob. de 65 años y más con escolaridad	1 037 038	52 099
Población según niveles de escolaridad			VIVIENDA		
Pob. analfabeta de 0 a 14 años	2 817 106	111 776	Unidad Habitacional (UH)	1 348 106	30 862
Pob. analfabeta de 15 a 64 años	2 778 590	169 883	Pob. con vivienda en UH	1 348 106	30 862
Pob. analfabeta de 65 años y más	1 032 251	29 279	Unidad Habitacional (UH) con agua entubada	1 348 106	30 862
Pob. analfabeta de 0 a 14 años	2 817 106	111 776	Unidad Habitacional (UH) con agua entubada y electricidad	1 348 106	30 862
Pob. analfabeta de 15 a 64 años	2 778 590	169 883	Unidad Habitacional (UH) con agua entubada y electricidad y saneamiento	1 348 106	30 862
Pob. analfabeta de 65 años y más	1 032 251	29 279	Unidad Habitacional (UH) con agua entubada y electricidad y saneamiento y acceso a Internet	1 348 106	30 862
Población en hogares indígenas			INDICADORES		
Pob. de 0 años y más en hogares indígenas	1 428 048	52 378	Índice de Desarrollo Humano (IDH)	0,718	0,718
Pob. de 15 años y más en hogares indígenas	1 008 386	21 862	Índice de Desarrollo Humano (IDH) ajustado por género	0,718	0,718
Pob. de 15 años y más en hogares indígenas	809 179	1 411	Índice de Desarrollo Humano (IDH) ajustado por género y nivel de escolaridad	0,718	0,718

SIMBOLOGÍA

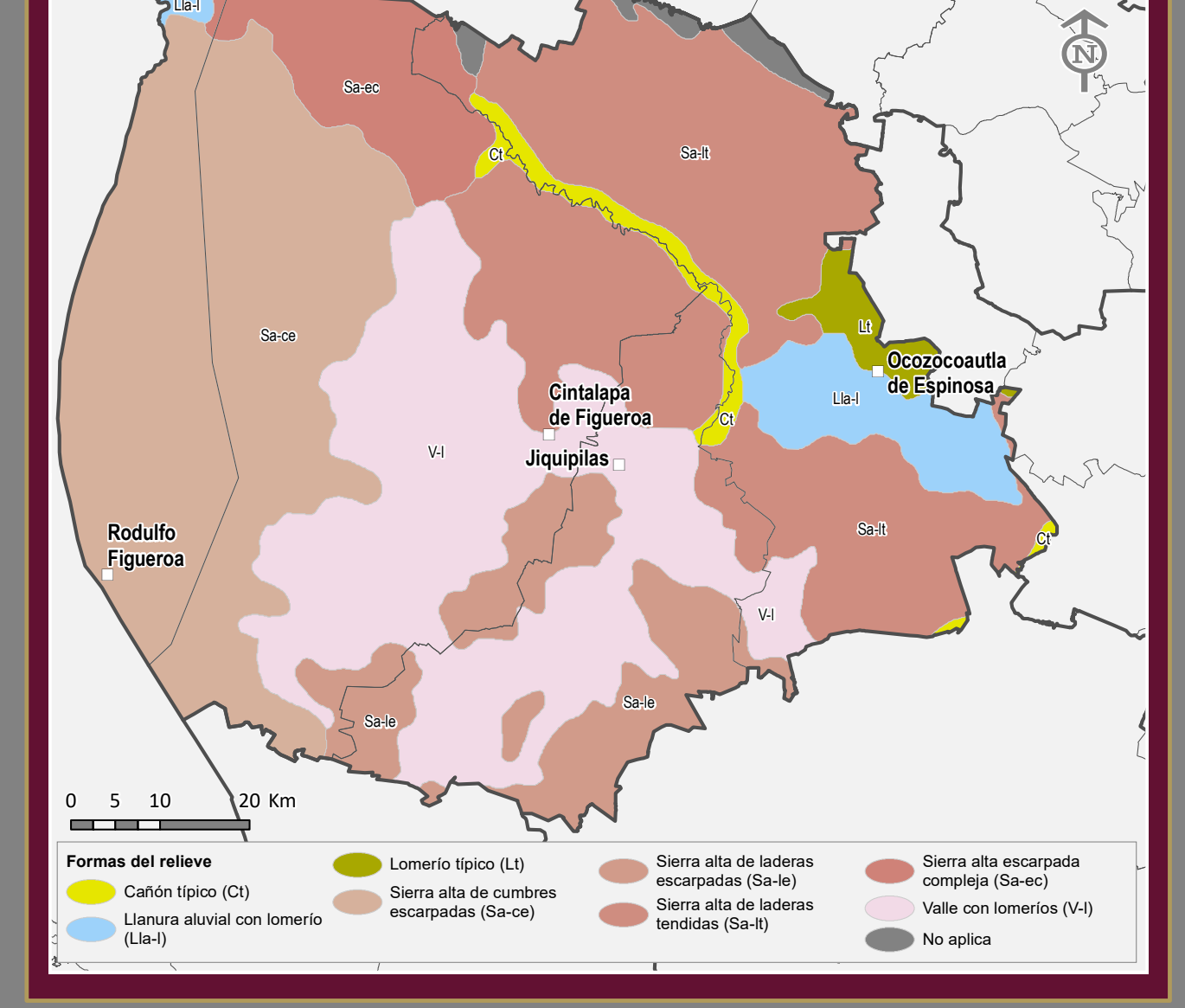
RASGOS NATURALES	RASGOS CULTURALES
HIROGRAFÍA	POBLACIONES
Cuerpos de agua	Menos de 500 habitantes
Ríos	De 500 a 2500 habitantes
Perenne	De 2501 a 15000 habitantes
Intermittente	Mayor a 15000 habitantes
Tiempo sujeto a inundación	
ALTIMETRÍA	LÍMITES
Curvas de nivel	Internacional
Elevaciones	Estatal
Cerros y volcanes	Regional
Ordinarias	Municipal
Equidistancia entre curvas de nivel: 100 metros	Local
El levantamiento por esta base de datos se realizó en el relieve del terreno, y se generó a partir de un modelo digital de elevación con resolución de 30 metros.	Poligono regional
ÁREAS PROTEGIDAS	Vertice horizontal
Área Natural Protegida	Cruce horizontal
Otras áreas bajo conservación	
INFRAESTRUCTURA	
COMUNICACIONES	TURISMO
Carreteras Federales	Monumento Cultural
Carreteras Estatales	Centro Turístico
Libre 2 carriles	Tienda Artesanal
Libre 2 carriles ampliada	Cruce
Otros carriles	Aventura
Libre 4 carriles	Lago-Laguna
Libre 4 carriles ampliada	Museo
Calle de tabo	Agua Termales
Tunel	Bellesza Nat.
	Parque
	Abasco
	Camping
	Parque Eólico
	Puntos Mágicos
HIROAULICA E HIROELECTRICA	SSA
Canal de riego	Hospital General
Presia	Hospital Integral
Alta tensión	Hosp. Especializados
	Unidad Médica Rural
	Hospital Rural
	Unidad Médica Rural
	Centro de Salud con Hospitalización
	Brigadas de Salud
	Centro de Salud
	Unidad Médica
	Hospital
	Consulta externa
	MSA
	Hospital Gral. de Zona
	Unidad Médica Rural
	Hospital Rural
	Unidad Médica Rural
	Centro de Salud con Hospitalización
	Brigadas de Salud
	Centro de Salud
	Unidad Médica
	Hospital
	Consulta externa
	SERVICIOS
	Terminal de autobuses
	Terminal de cruceros
	Muelle-Embarcadero
	Hotel
	Casas de campo
	Casas de campo

AUTORIDAD

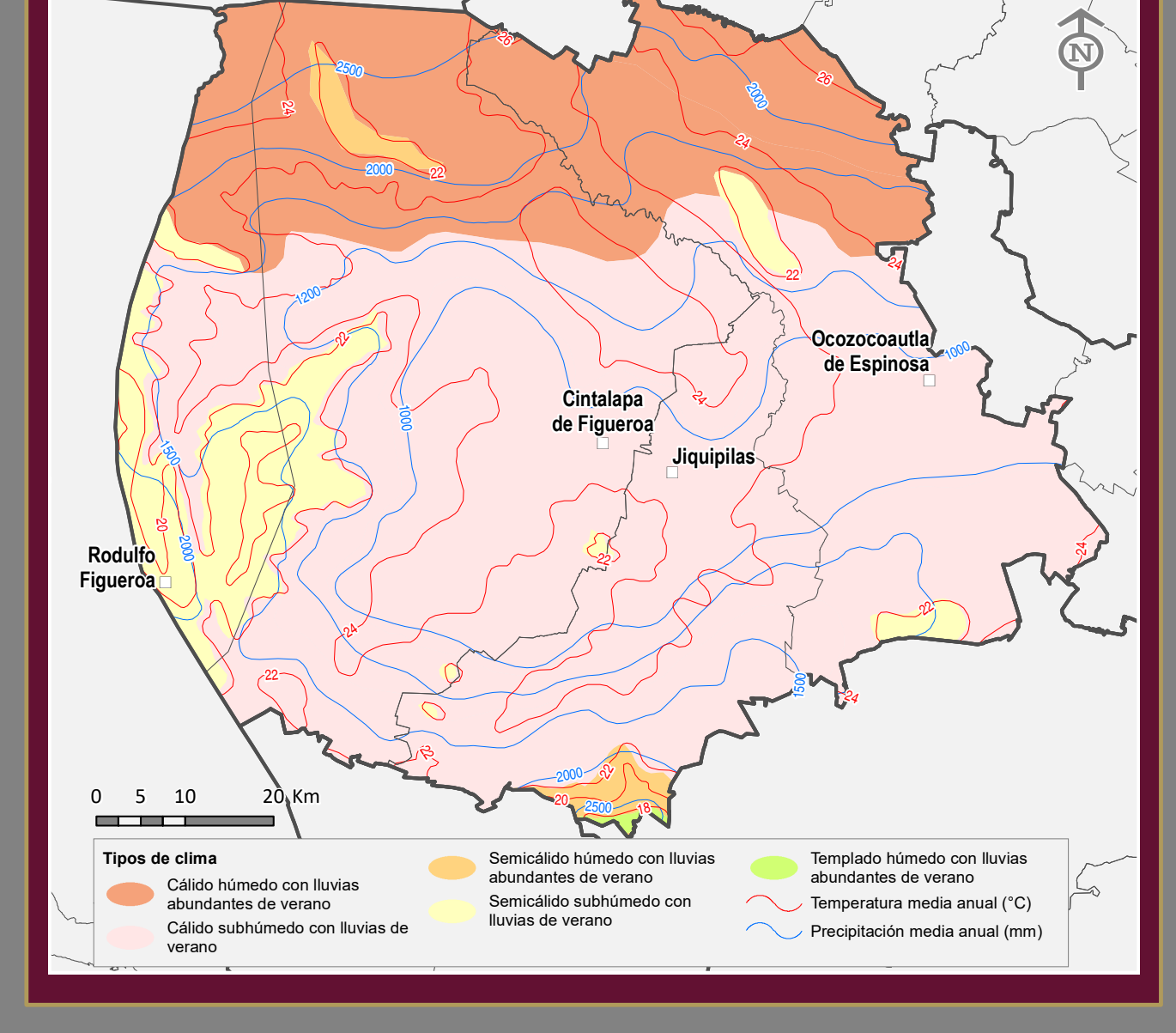
PARÁMETROS CARTOGRAFICOS	SECRETARÍA DE HACIENDA
Proyección: Universal Transversa de Mercator, zona 19N	GOBIERNO DE CHIAPAS
Datum: Sistema Geocéntrico Mundial 1984 (WGS84)	
Escala: 1:150,000	
Quantific: Acada 15 000 metros	
Geotica: Acada 1°2' minutos	
FUENTES DE INFORMACIÓN	MAPAS REGIONALES DE CHIAPAS
Cartografía base: INEGI, Conjunto de datos vectoriales de la Carta Topográfica a escala 1:250 000 Serie II, 2007	ACTUALIZACIÓN 2022
Localidades: INEGI, Censo de Población y Vivienda 2020	
Límites Interiores: Secretaría de Relaciones Exteriores, Convenio Internacional de Límites y Aguas entre México y Guatemala	
Límite estatal: Secretaría del Medio Ambiente, Recursos Naturales y Pesca, Resolución agosto de 1998	
Límites municipales: INEGI, Mapa Catastral Municipal 2020	
Vías de comunicación: Gobierno del Estado, Secretaría de Obras Públicas y Construcción, Secretaría de Comunicaciones y Transportes, Centro SCT-Chiapas, INEGI, Red Nacional de Carreteras 2021, actualizadas con datos de imágenes de satélite SPOT proporcionadas por la ENEMEX-ING	
Información turística: Gobierno del Estado, Secretaría de Turismo	
Infraestructura hidráulica: Comisión Nacional del Agua, Organismo de Cuenca Frontera Sur	
Infraestructura en Salud: Secretaría de Salud, Reporte de Claves Únicas de Establecimientos de Salud en Chiapas, abril de 2022	
Áreas naturales protegidas: Gobierno del Estado, Secretaría del Medio Ambiente e Historia Natural, Comisión Nacional de Áreas Naturales Protegidas	
Centro de Reducción de Riesgos y Gobierno del Estado, Instituto de Protección Civil para el Manejo de Emergencias y Atención de Desastres del Estado de Chiapas	
Mapas Temáticos: INEGI, Conjunto de datos vectoriales de la cartografía de Recursos Naturales, escala 1:1 000 000 y 1:250 000	
	COMITÉ ESTATAL DE INFORMACIÓN ESTADÍSTICA Y GEOGRÁFICA
	Agremiéndose comunican sus observaciones a la Dirección de Información Geográfica y Estadística
	Teléfono y fax: 01 (985) 613 339-36
	2da. planta piso # 605, Tuxtla Gutiérrez, Chiapas
	ceieg@chiapas.gob.mx



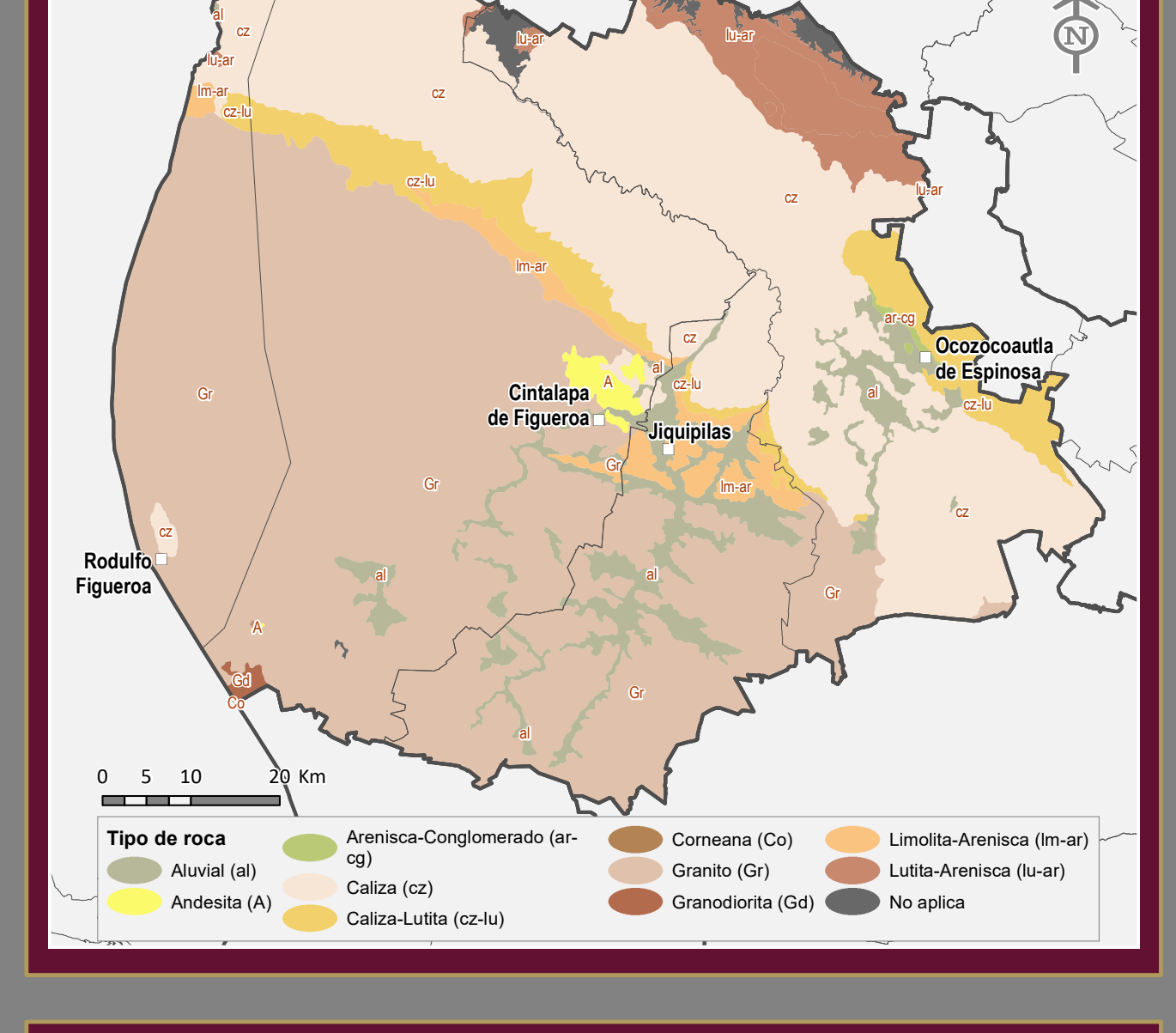
FISIOGRAFÍA



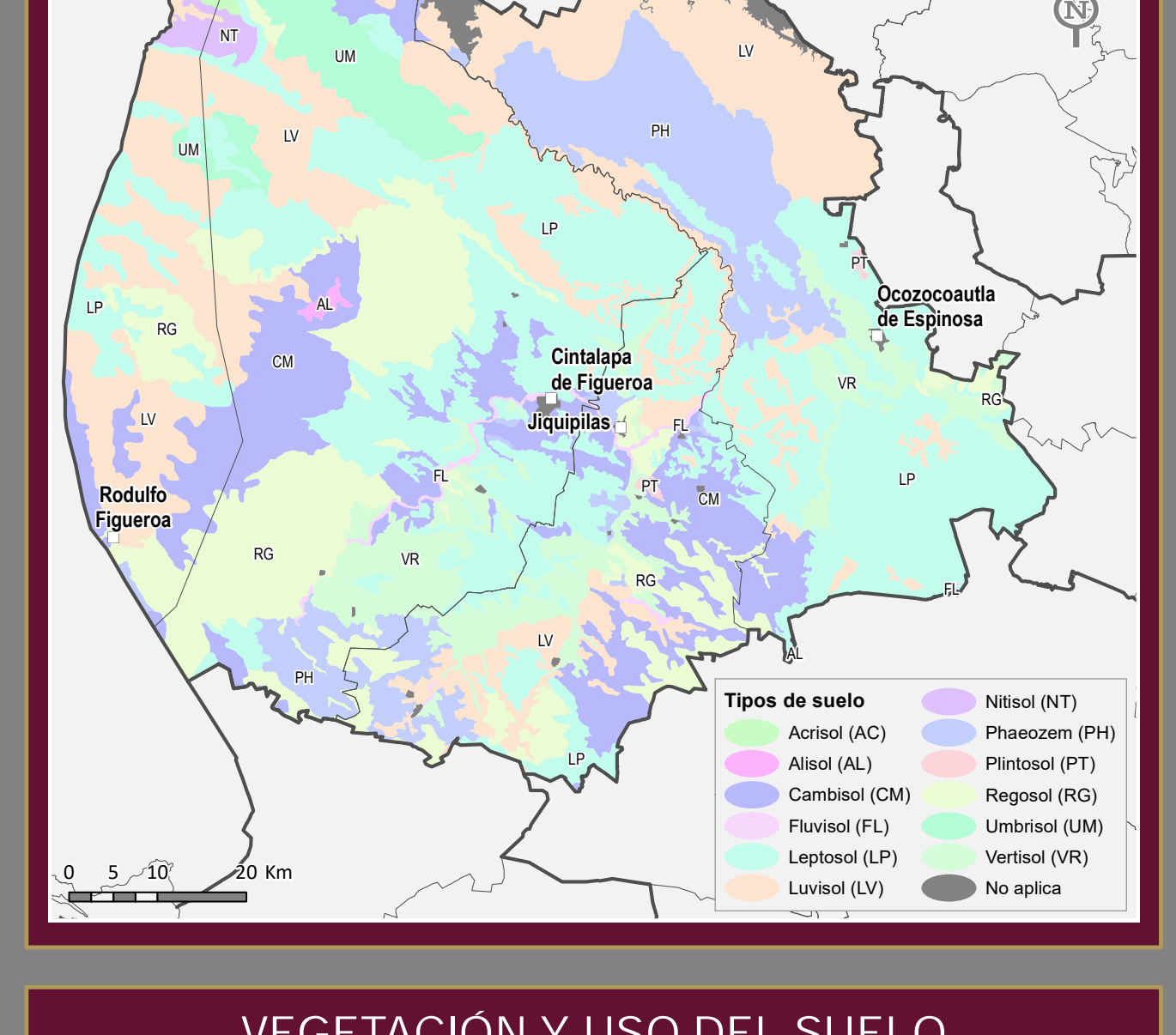
CLIMAS



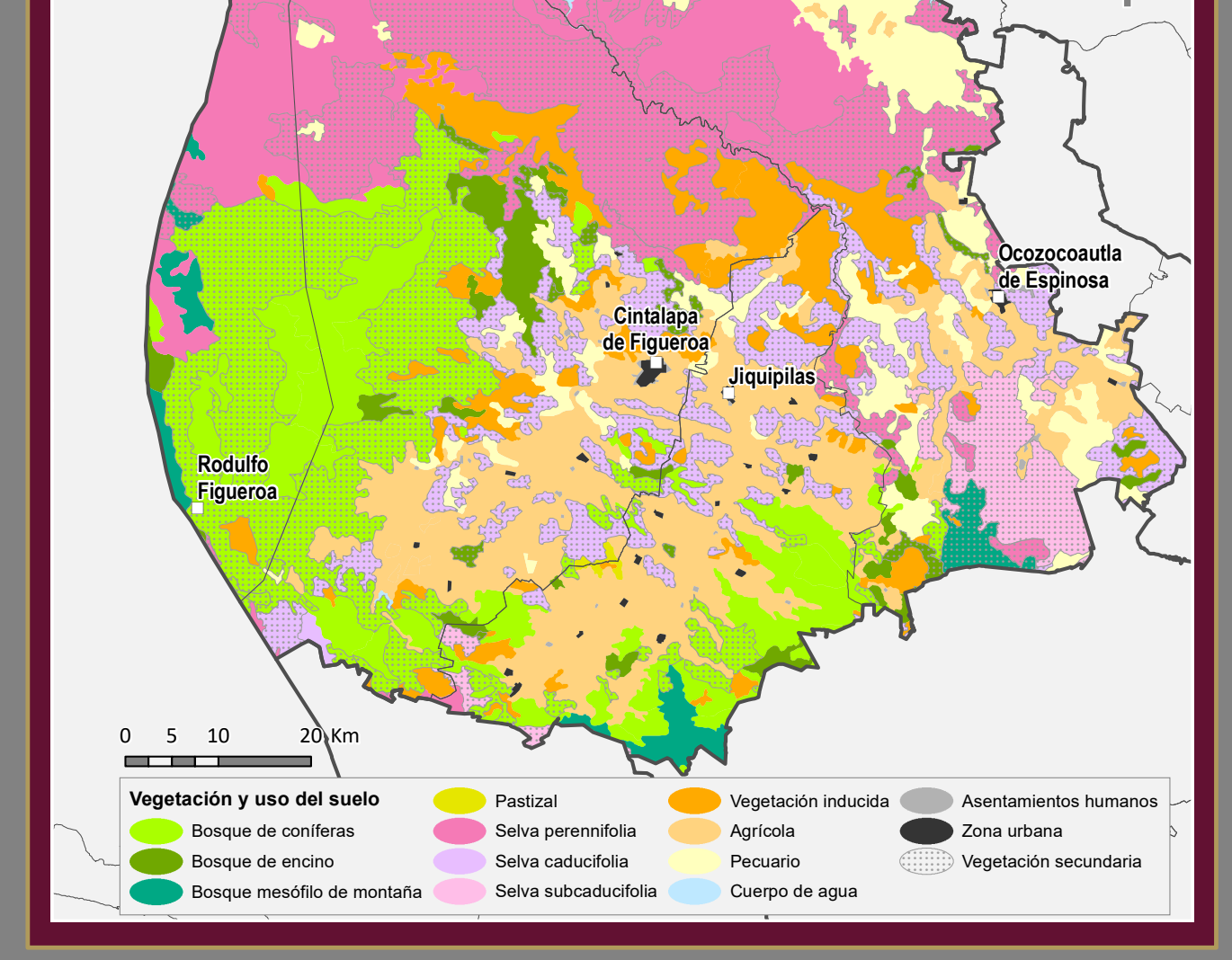
LITOLÓGIA



EDAFOLÓGIA



VEGETACIÓN Y USO DEL SUELO



NOTA: Los límites del municipio de Belisario Domínguez corresponden a los contenidos en el anexo técnico referido en el Decreto No. 008, publicado en el Periódico Oficial No. 337 Tomo III segunda sección, del 23 de noviembre de 2011.