



INDICADORES ESTRATÉGICOS

INDICADOR	Valor Actual	Meta 2020	Meta 2030
INTEGRACIÓN TERRITORIAL			
Extensión territorial (km²)	74 415	8 207,6	8 207,6
Densidad de población (hab./km²)	74,25	35,43	17,203
Tasa de localización	21 799	3 176	3 176
Localización de 0-2000 hab.	20 993	3 052	3 052
Localización de 2001-5000 hab.	15 060	2 040	2 040
Localización de 5001-10000 hab.	4 310	148	148
Localización de 10000-20000 hab.	345	29	29
Localización de 20001-50000 hab.	11	16	16
Localización de 50000-100000 hab.	14	3	3
Localización de 100000-200000 hab.	29	1	1
POBLACION TOTAL	5 340 520	292 058	292 058
Pop. masculina	2 702 547	144 854	144 854
Pop. femenina	2 637 973	147 204	147 204
Proyección según grandes grupos de edad y sexo			
Pop. masculina de 0 a 14 años	800 763	45 037	45 037
Pop. masculina de 15 a 64 años	1 626 730	89 398	89 398
Pop. masculina de 65 años y más	173 533	11 033	11 033
Pop. femenina de 0 a 14 años	817 293	44 033	44 033
Pop. femenina de 15 a 64 años	1 719 127	93 351	93 351
Pop. femenina de 65 años y más	178 616	10 931	10 931
Proyección según tamaño de localidad			
Pop. en localidades de 1-249 hab.	2 817 106	129 028	129 028
Pop. en localidades de 250-499 hab.	278 830	27 483	27 483
Pop. en localidades de 500-999 hab.	1 002 251	33 034	33 034
Pop. en localidades de 1000-2499 hab.	279 582	24 668	24 668
Pop. en localidades de 2500-4999 hab.	804 133	44 617	44 617
Pop. en localidades de 5000-9999 hab.	276 522	18 702	18 702
Pop. en localidades de 10000-24999 hab.	399 984	39 393	39 393
Pop. en localidades de 25000-49999 hab.	102 129	32 248	32 248
Pop. en localidades de 50000-99999 hab.	1 813 517	37 541	37 541
Proyección según ingresos indígenas			
Pop. de 0 a 14 años que habla lengua indígena	1 835 102	10 098	10 098
Pop. de 15 años y más que habla lengua indígena	1 400 840	13 825	13 825
Pop. de 0 a 14 años que no habla lengua indígena	597 179	1 869	1 869
Pop. de 15 años y más que no habla lengua indígena	1 800 260	11 825	11 825
Pop. de 0 a 14 años que no habla lengua indígena	597 179	1 869	1 869
Pop. de 15 años y más que no habla lengua indígena	1 800 260	11 825	11 825

SIMBOLOGÍA

RASGOS NATURALES	RASGOS CULTURALES
HIDROGRAFÍA	POBLACIONES
Cuerpos de agua	Menores de 500 habitantes
Ríos	De 500 a 2500 habitantes
Perenne	Entre 2501 y 15000 habitantes
Intermittente	Mayorías a 15000 habitantes
Tiempo sujeto a inundación	
ALTIMETRÍA	NOTA: Para evitar la saturación de información, únicamente se ubican en el mapa las localidades de 500 y más habitantes.
Curvas de nivel	Categoría política
Maestras	Capital del Estado
Ordinarias	Cabequera Regional
Equidistancia entre curvas de nivel: 100 metros	Cabequera Municipal
El contorno que se hace del contorno del relieve del terreno, y se genera a partir de un modelo digital de elevación con resolución de 30 metros	Área urbana
ÁREAS PROTEGIDAS	Área rural
Área Natural Protegida	
INFRAESTRUCTURA	LIMITES
COMUNICACIONES	Internacional
Carreteras Federales	Estatal
Carreteras Estatales	Regional
Libre 2 carriles	Municipal
Libre 2 carriles ampliada	Poligono regional
Libre 4 carriles	
Libre 4 carriles ampliada	TURISMO
Temperica	Monumento Cultural
Vereda	Centro Turístico
Puente	Arqueológico
HIDROELECTRICA E	Antártica
Canal de riego	Cruc
Alta tensión	Aventura
PROTECCION CIVIL	Museo
Centro Regional de Protección Civil y Bomberos	Agua Termales
Unidad Militar	Bellas Nat.
Hospital	Playa
Consultorio	Zoológico
Consultorio	Puntos Mágicos
AUTORIDAD	SERVICIOS
Parámetros Cartográficos	Terminal de autobuses
Proyección: Universal Transversa de Mercator, zona 18N	Hotel
Datum: Sistema Geodésico Mundial 1984 (WGS84)	Maleta Embarcadero
Coordenadas: Acacia 15,000 metros	OTROS
Escala: Acacia 1/2 mil	Temperica
	Vereda
	Puente

AUTORIDAD

PARÁMETROS CARTOGRAFICOS
ESCALA 1:200,000

FUENTES DE INFORMACIÓN

Cartografía base: NEGI. Conjunto de datos vectoriales de la Carta Topográfica escala 1:200,000 Serie II, 2007.

Localidades: NEGI. Carta de Población y Vivienda 2020.

Límites Internacionales: Secretaría de Relaciones Exteriores, Consejo Internacional de Límites y Aguas entre México y Guatemala.

Límites Estatales: Cartografía del Estado de Chiapas.

Límites Municipales: Reprogramación 1995.

Vías de comunicación: NEGI. Mapa Geográfico Municipal 2020. Gobierno del Estado, Secretaría de Obras Públicas y Comunicaciones, Secretaría de Transportación y Turismo, Centro SCT-Chiapas, NEGI. Red Nacional de Carreteras 2021, actualizadas con datos de los registros de satélite SPOT proporcionados por la ERANEX-NO. Gobierno del Estado, Secretaría de Turismo.

Información turística: Comisión Nacional del Agua, Organismo de Cuenca Frontera Sur.

Infraestructura en Salud: Secretaría de Salud, Registro de Claves Únicas de Establecimientos de Salud en Chiapas, abril del 2022.

Áreas naturales protegidas: Gobierno del Estado, Secretaría de Medio Ambiente e Historia Natural, Comisión Nacional de Áreas Naturales Protegidas.

Centro de Reducción de Riesgos y Gobierno del Estado, Instituto de Protección Civil para el Aseguramiento y Atención de Riesgos de Desastres del Estado de Chiapas.

Mapas Temáticos: NEGI. Conjunto de datos vectoriales de la cartografía de Recursos Naturales, escala 1:1 000 000 y 1:250 000.

MAPAS REGIONALES DE CHIAPAS ACTUALIZACIÓN 2022

Subsecretaría de Planeación
Dirección de Información Geográfica y Estadística
Departamento de Geografía

ceieg

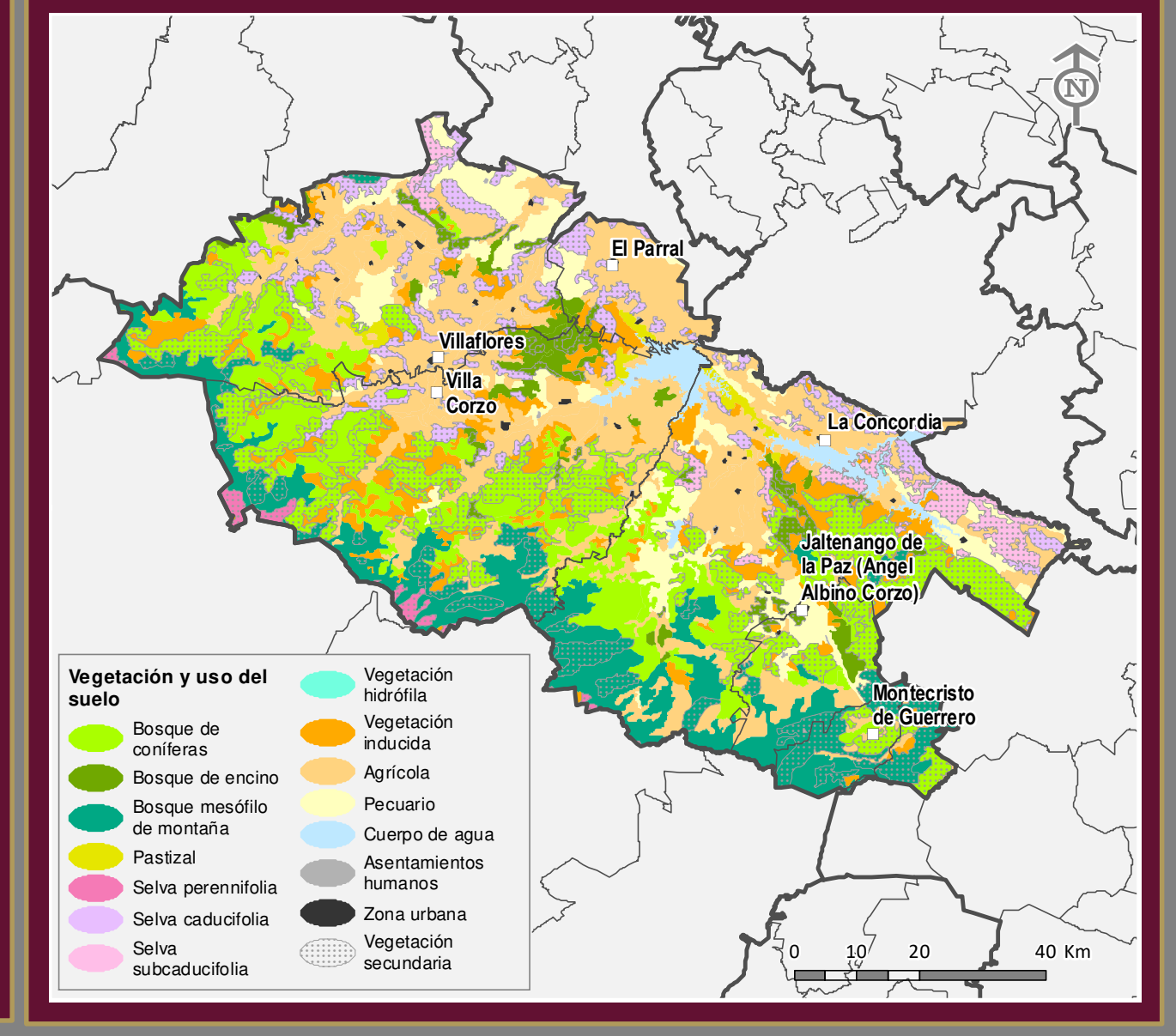
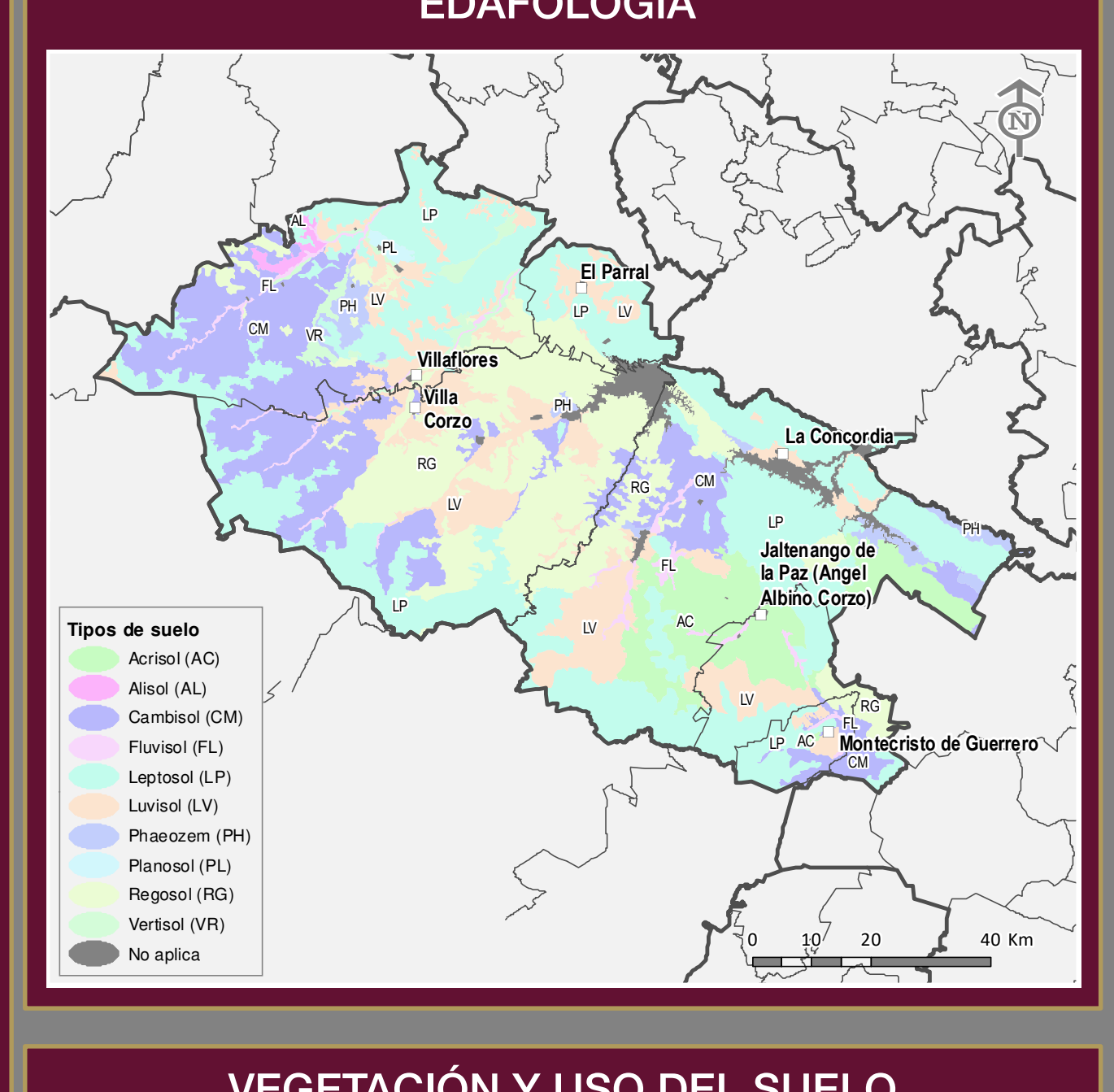
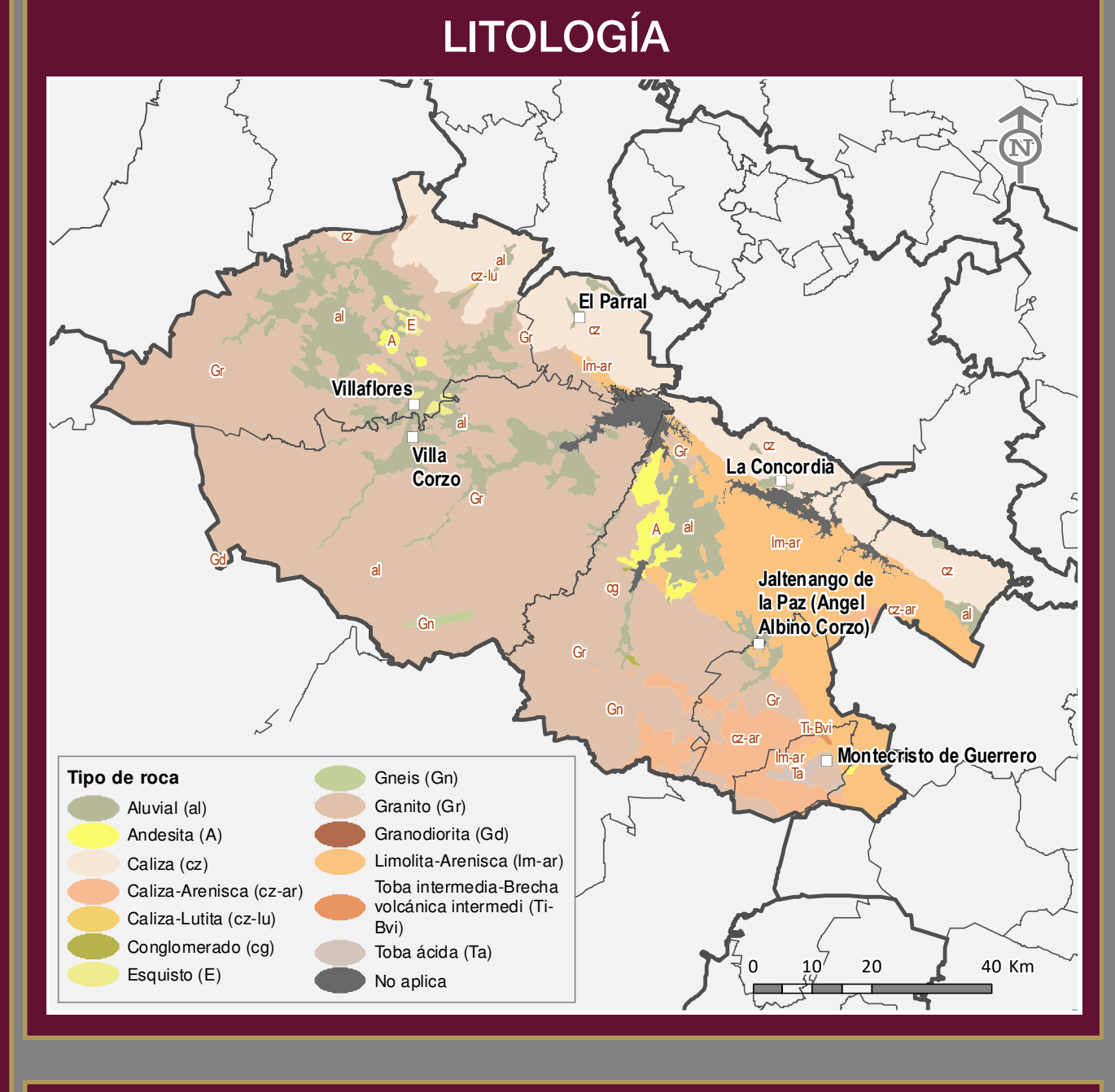
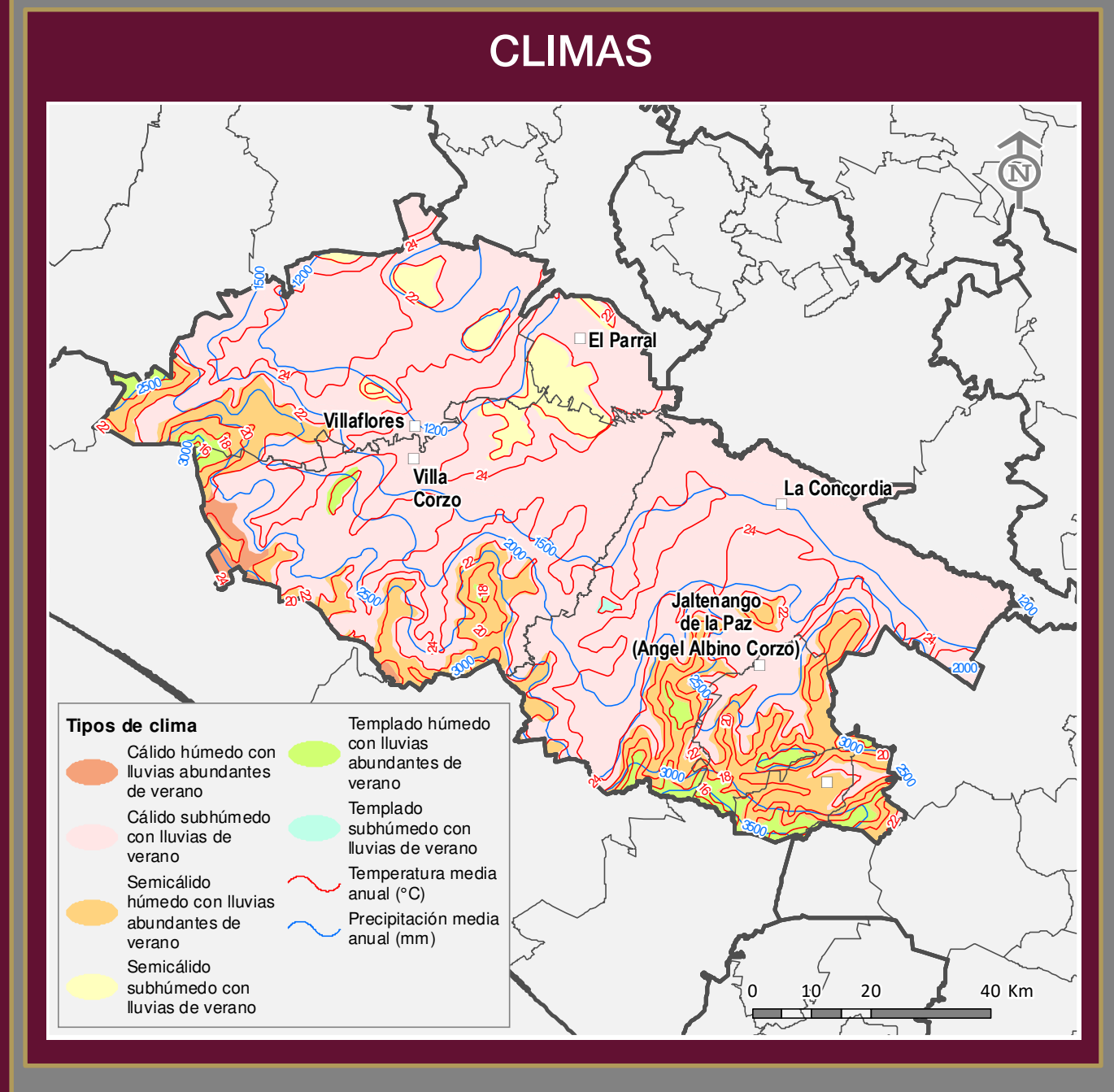
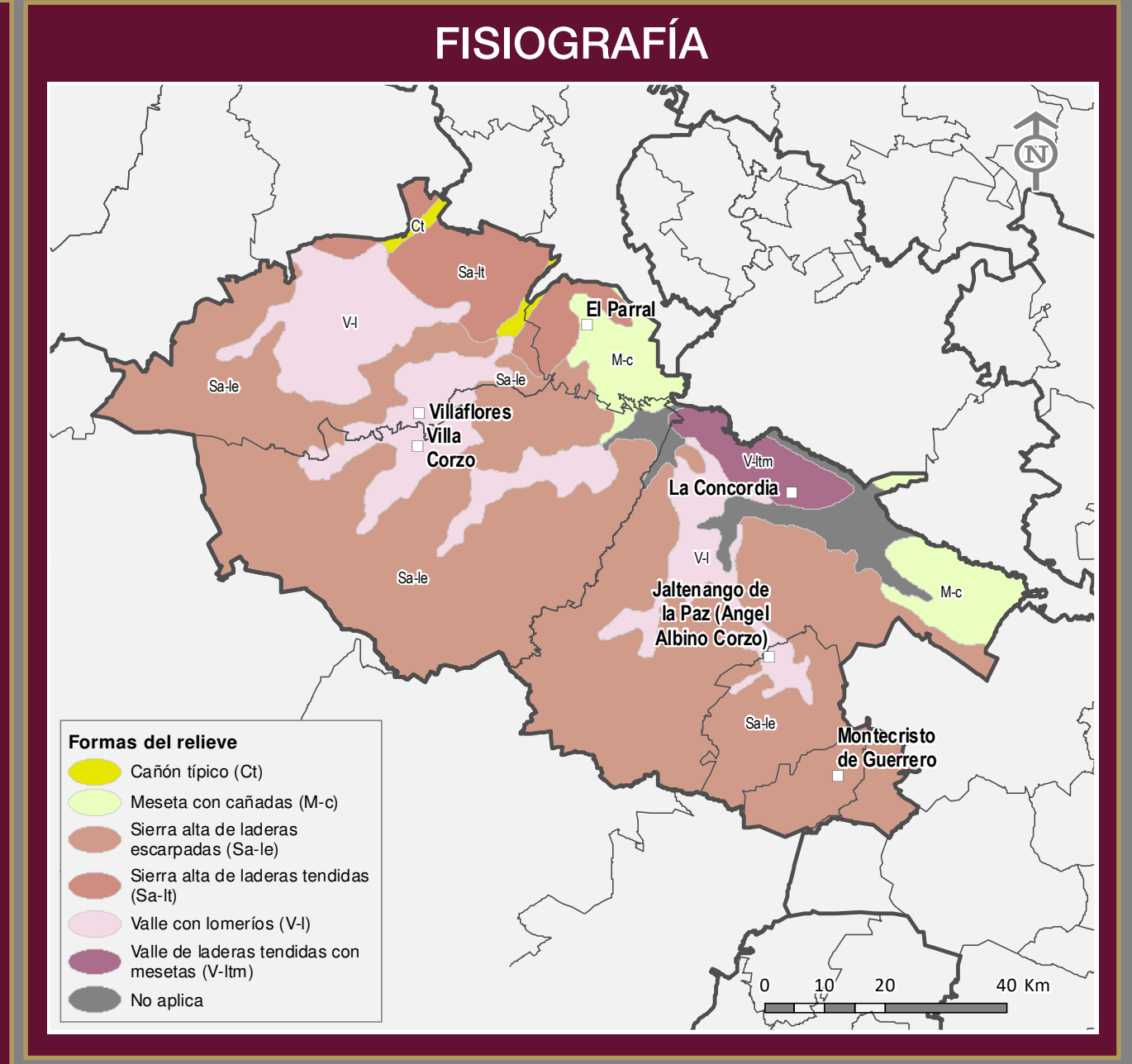
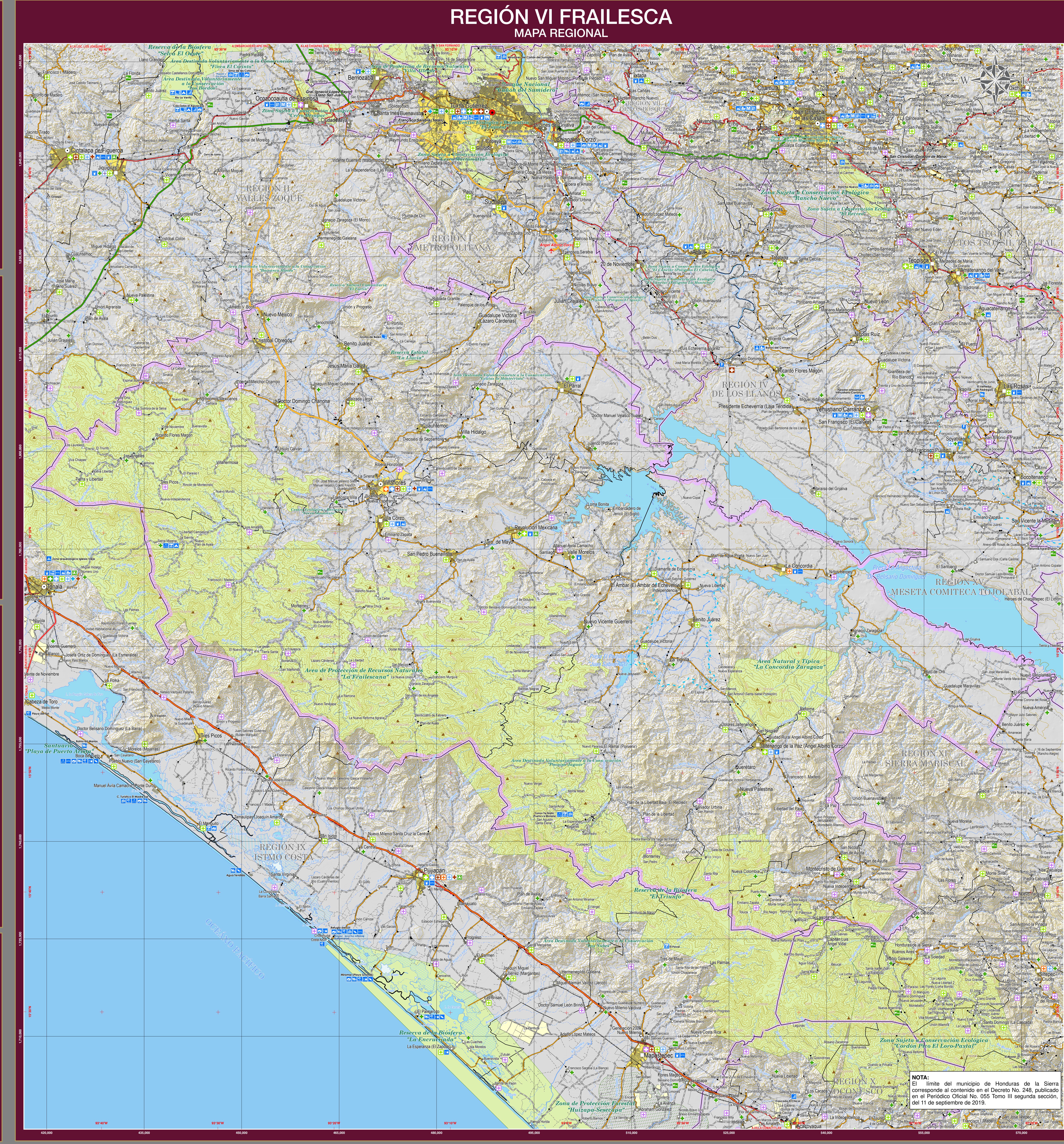
COMITÉ ESTATAL DE INFORMACIÓN ESTADÍSTICA Y GEOGRÁFICA

Puedes consultar más información en: www.ceieg.chiapas.gob.mx

Agademurcomur con sus observaciones a la Dirección de Información Geográfica y Estadística

Teléfono y fax: 01(981) 1 339 36

2a. planta de: # 602, Tuxtla Gutiérrez, Chiapas. ceieg@ceieg.gob.mx



NOTA: El límite del municipio de Honduras de la Sierra corresponde al contenido en el Decreto No. 249, publicado en el Periódico Oficial No. 055 Tomo III segunda sección, del 11 de septiembre de 2019.