

UBICACIÓN EN EL ESTADO



INDICADORES ESTRATÉGICOS

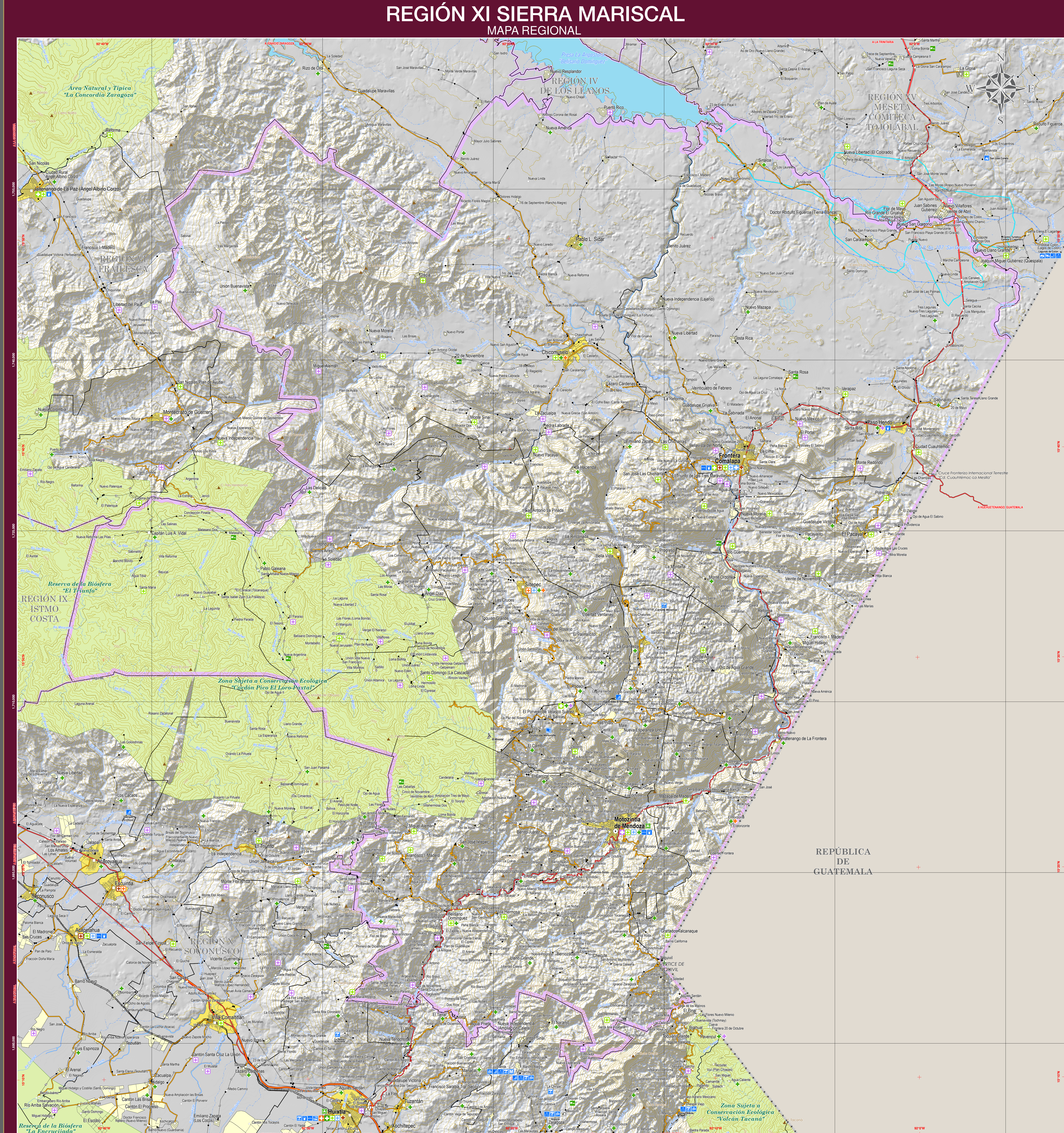
INDICADOR	Valor Estado	Indicador	Valor Estado
INTEGRACIÓN TERRITORIAL		EDUCACIÓN	
Extensión territorial (km²)	74 476	Grupos de 2 a 5 años	760 989
Densidad de población (hab./km²)	74.25	Grupos de 6 a 14 años	800 883
Tasa de mortalidad	21.19	Grupos de 15 a 24 años	900 300
Población de 0 a 14 años	298 882	Grupos de 25 a 34 años	788 259
Loc. de 0 a 100 hab.	10 000	Grupos de 35 a 44 años	657 700
Loc. de 101 a 500 hab.	4 310	Grupos de 45 a 54 años	544 263
Loc. de 501 a 1 000 hab.	1 664	Grupos de 55 a 64 años	482 465
Loc. de 1 001 a 2 000 hab.	545	Grupos de 65 a 74 años	389 275
Loc. de 2 001 a 5 000 hab.	111	Grupos de 75 años y más	292 287
Loc. de 5 001 a 10 000 hab.	52		
Loc. de 10 001 a 50 000 hab.	14		
Loc. de 50 001 a 100 000 hab.	3		
INDICADORES DE DESARROLLO HUMANO		INDICADORES DE CALIDAD DE VIDA	
Índice de Desarrollo Humano	0.621	Índice de Precipitación Pluvial	1 782 mm
Índice de Desarrollo Humano	0.621	Índice de Temperatura Anual	18.9 °C
Índice de Desarrollo Humano	0.621	Índice de Humedad Relativa	78.5%
Índice de Desarrollo Humano	0.621	Índice de Viento	3.2 m/s

SIMBOLOGÍA

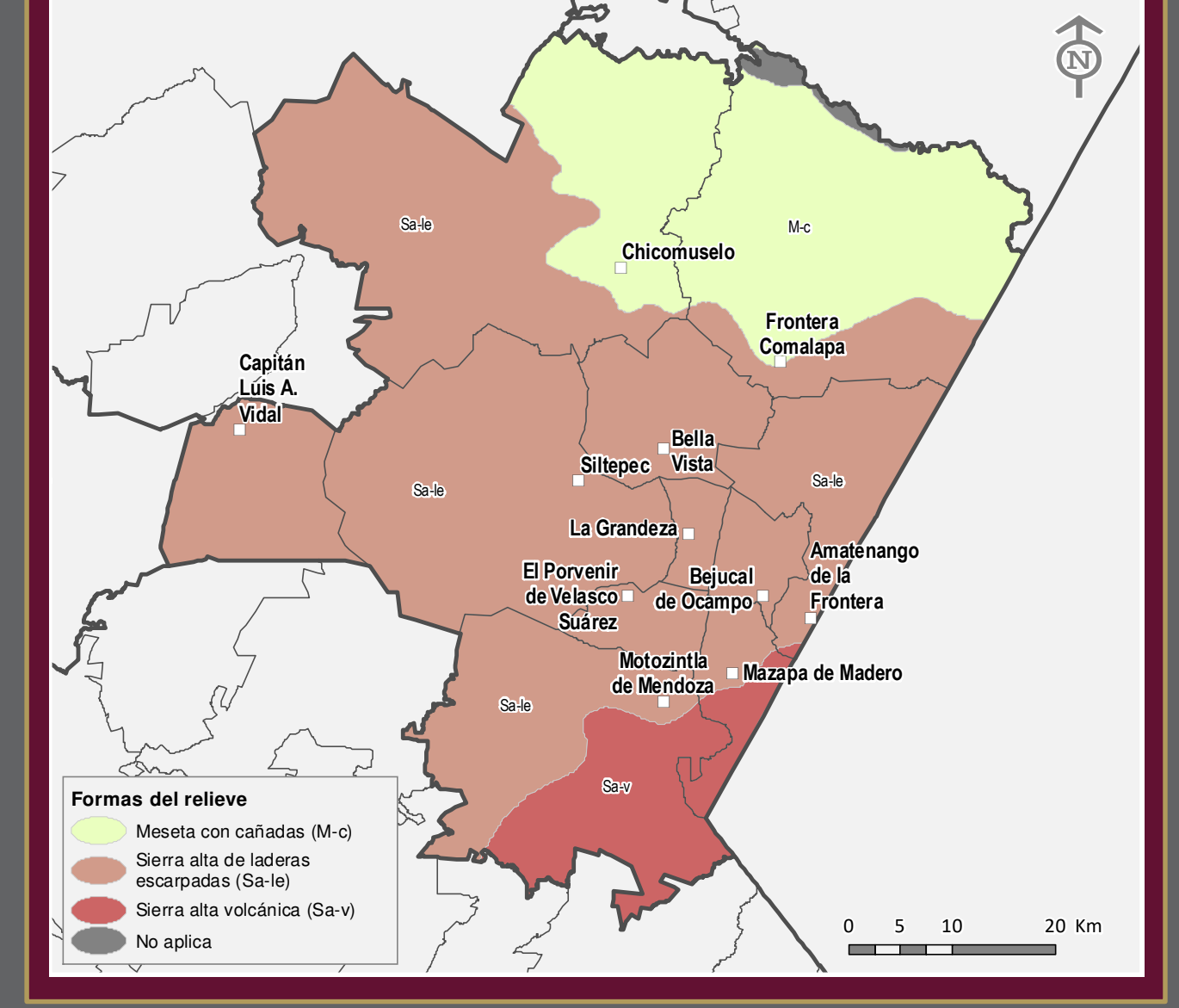
RASGOS NATURALES	RASGOS CULTURALES
HIDROGRAFÍA Corporales de agua: - Permío - Intermitente - Terreno sujeto a inundación	POBLACIONES - Menores de 500 habitantes - De 500 a 2 500 habitantes - De 2 501 a 15 000 habitantes - Mayores a 15 000 habitantes
ALTIMETRÍA Curvas de nivel: - Maestras - Ordinarias	LÍMITES - Internacional - Estatal - Regional - Municipal - Poligono regional
ÁREAS PROTEGIDAS - Área Natural Protegida	COMUNICACIONES - Carreteras Federales - Carreteras Estatales - Otros caminos - Aeropuertos - Ferrocarril - Estación - Telecomunicaciones - Motores y TV
HIDRAULIC A ELECTRIC A - Canal de riego - Pista - Alta presión	TURISMO - Monumento Cultural - Museo - Centro Turístico - Centro Antropológico - Centro Religioso - Centro Educativo - Centro Recreativo - Centro Deportivo - Centro Comercial - Centro Industrial - Centro Científico - Centro de Servicios - Hotel - Casa de Noche - Bodega de Alimentos - Bodega de Bebidas - Bodega de Medicamentos - Bodega de Materiales - Bodega de Equipos - Bodega de Herramientas - Bodega de Maquinaria
PROTECCIÓN CIVIL - Centro Regional de Protección Civil y Bomberos	SAJALD - Hospital General - Hospital Integral - Hospital Especializado - Unidad Médica Familiar - Unidad Médica Rural - Centro de Salud con Hospitalización - Centro de Salud - Casa de Salud - Unidad Mixta

AUTORIDAD

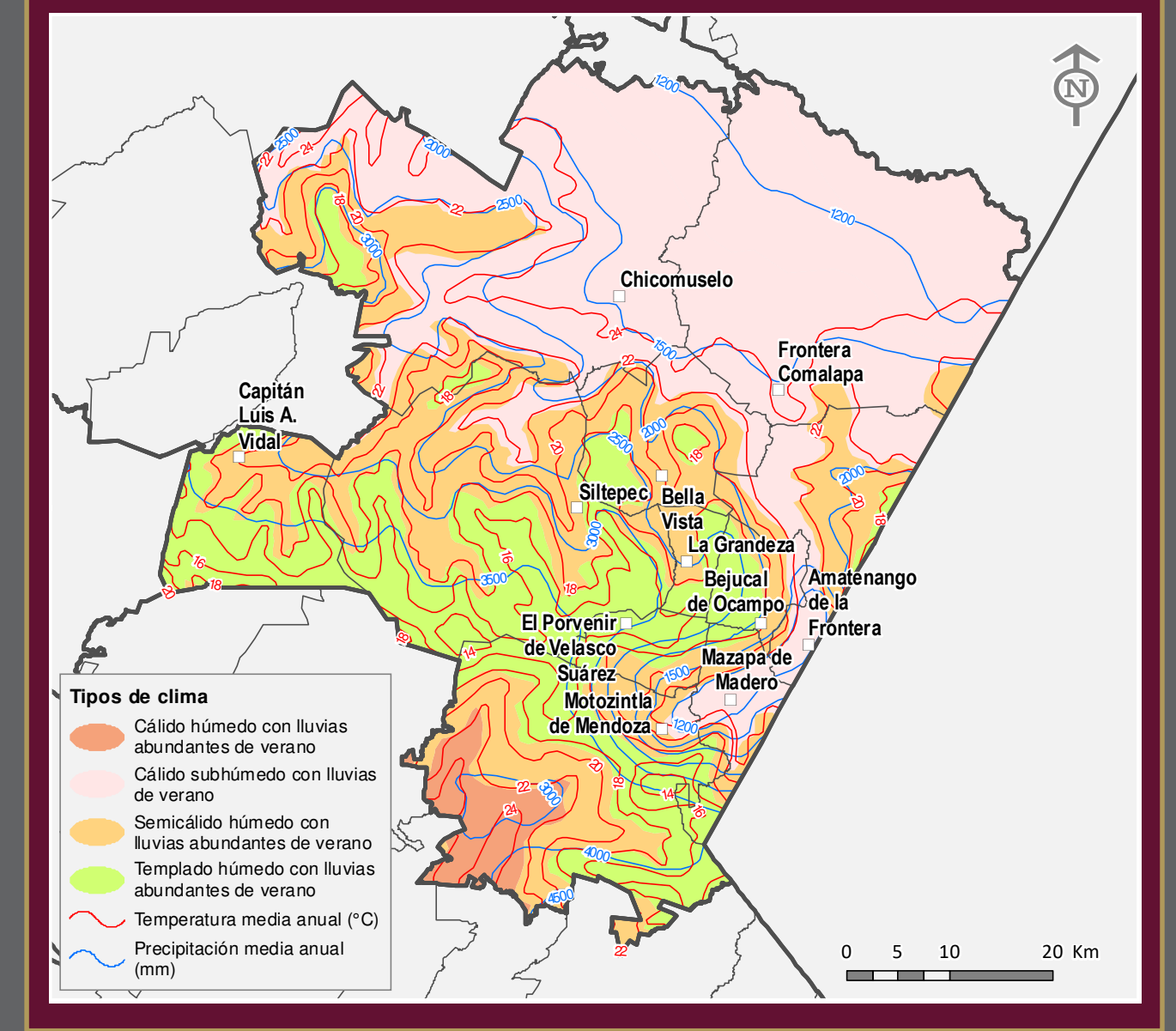
PARÁMETROS CARTOGRAFICOS Escala: 1:115,000 Proyección: UTM Datum: Spheroidal Meridian Cualidad: 1:50 000 metros Geoid: 1:47 000 metros	FUENTES DE INFORMACIÓN Cartografía base: INEGI Localidades: INEGI Límites intermunicipales: INEGI Límites estatales: INEGI Límites municipales: INEGI Vías de comunicación: INEGI Información turística: INEGI Infraestructura hidráulica: INEGI Infraestructura en Salud: INEGI Centros de Reducción de Riesgos y Atención a Emergencias: INEGI Mapas Temáticos: INEGI	SECRETARÍA DE HACIENDA GOBIERNO DE CHIAPAS MAPAS REGIONALES DE CHIAPAS ACTUALIZACIÓN 2022 Subsecretaría de Planeación Dirección de Información Geográfica y Estadística Departamento de Geografía	COMITÉ ESTADÍSTICO DE INFORMACIÓN GEOGRÁFICA Y ESTADÍSTICA Puede consultar más información en: www.inegi.gob.mx
--	---	---	---



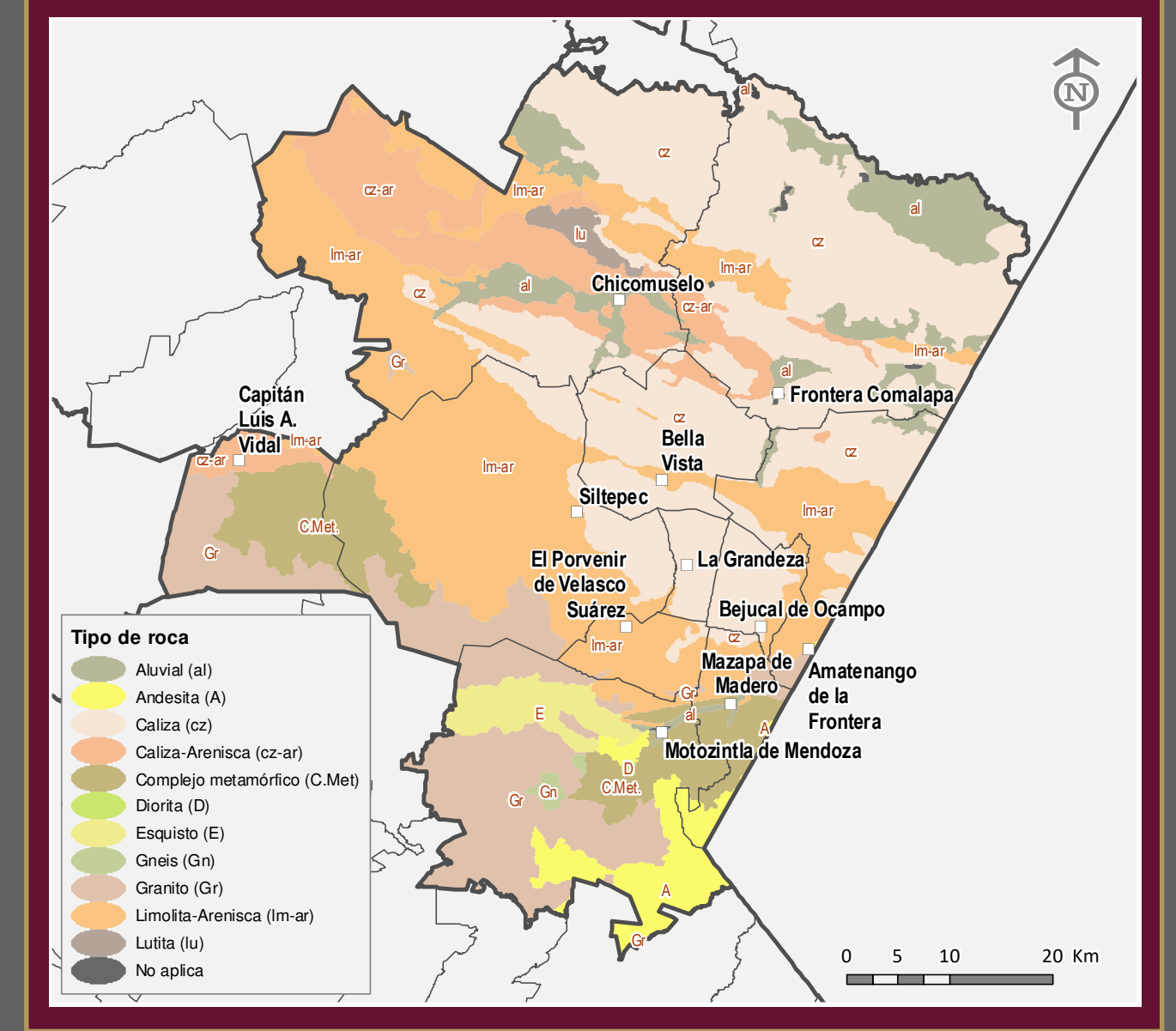
FISIOGRAFÍA



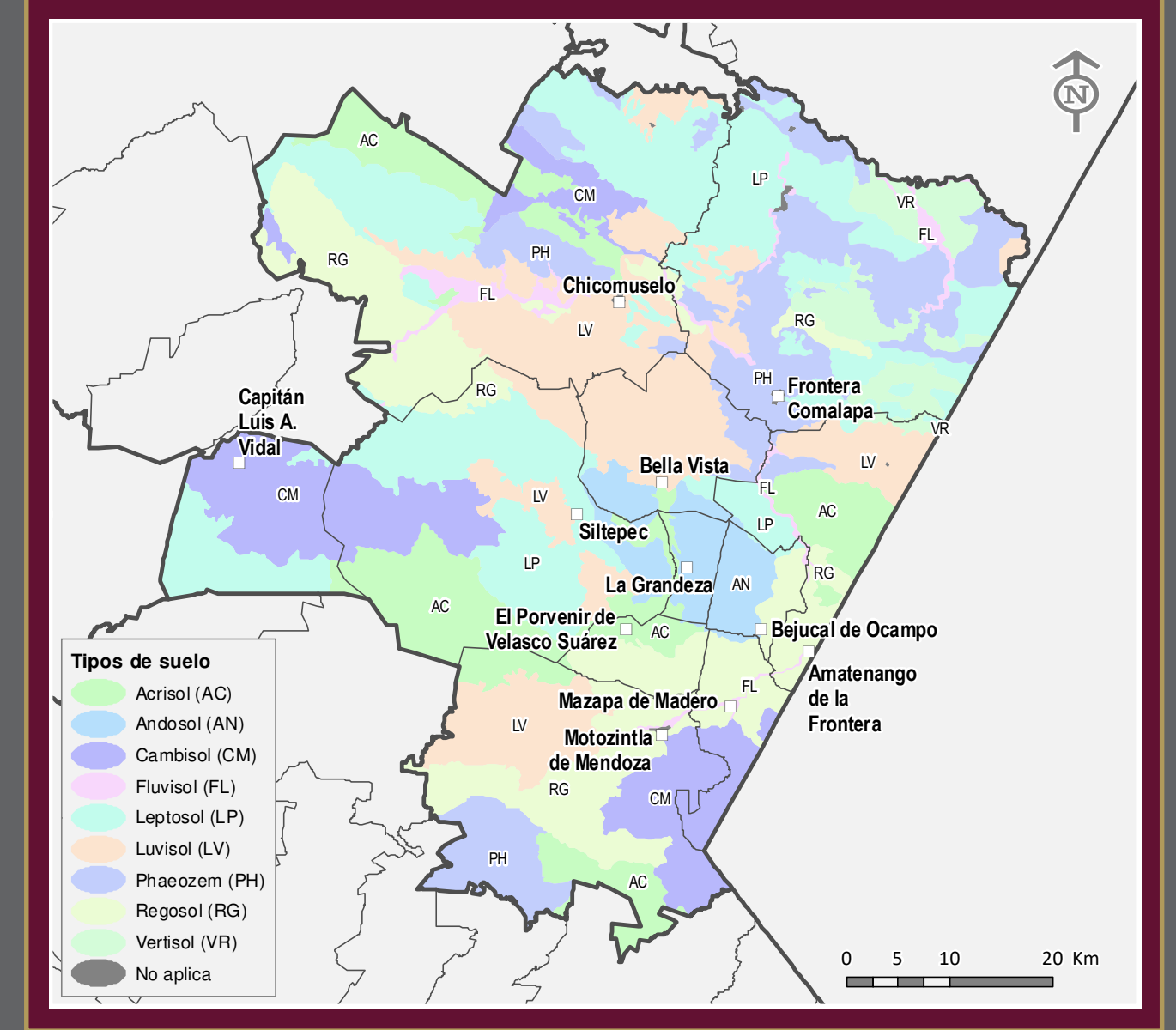
CLIMAS



LITOLÓGIA



EDAFOLÓGIA



VEGETACIÓN Y USO DEL SUELO

