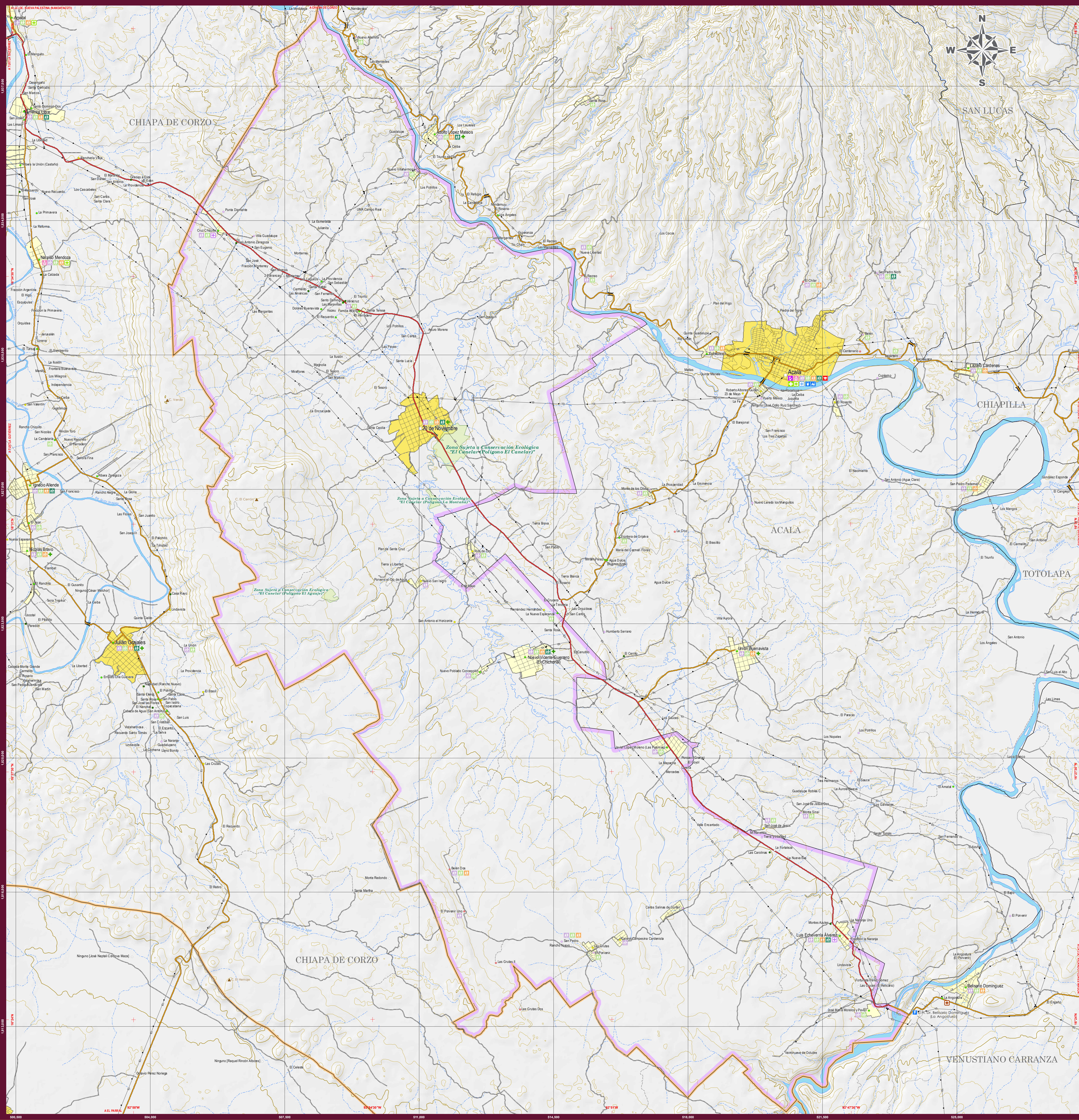
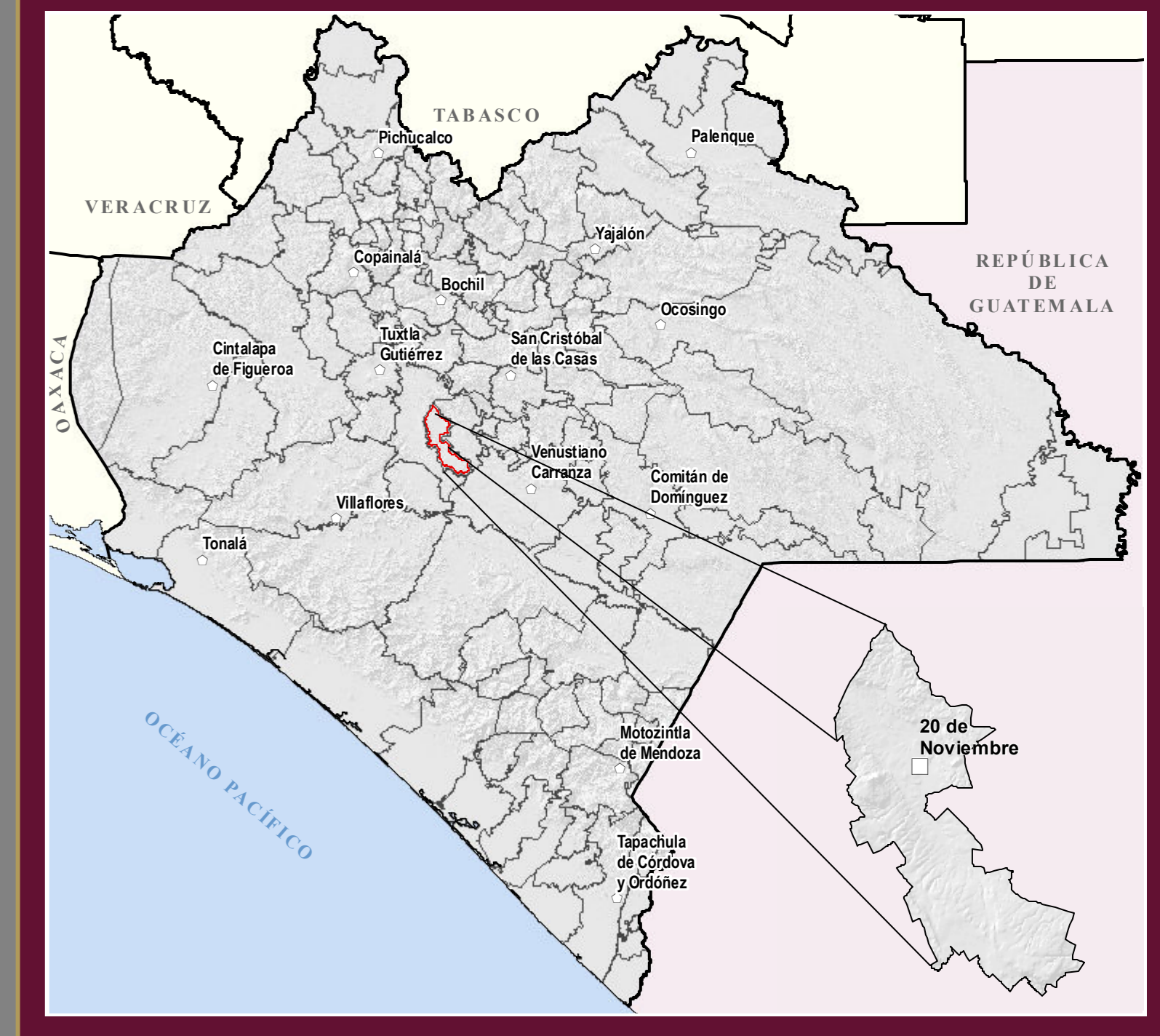


EMILIANO ZAPATA MAPA MUNICIPAL



UBICACIÓN EN EL ESTADO



INDICADORES ESTRATÉGICOS

INDICADOR	Escalafón	Emiliano Zapata	INDICADOR	Escalafón	Emiliano Zapata
INTEGRACIÓN TERRITORIAL	74 415	218.0	Formación de Hija e hijos nacidos vivos IV	2.3	2.4
Extensión territorial (km²)			Grato de Muerto Social	Muy alto	850
Densidad de población (habitantes / km²)	74.4	49.5	Grato de Migración	Muy alto	850
EDUCACIÓN					
Total de localidades	21 199	50	Porcentaje de 6 a 11 años	730 590	1 310
Localidades de 1 a 299 habitantes	10 900	81	Porcentaje de 12 a 14 años	690 050	1 286
Loc. de 1 - 99 hab.	15 000	81	Porcentaje de 15 a 17 años	342 016	637
Loc. de 100 - 499 hab.	4 900	91	Porcentaje de 18 a 24 años	229 018	430
Loc. de 500 - 999 hab.	1 048	1	Porcentaje de 25 a 34 años	333 300	608
Loc. de 1 000 - 4 999 hab.	540	1	Porcentaje de 35 a 44 años	169 076	316
Localidades de 5 000 habitantes y más	206	1	Porcentaje de 45 a 54 años	697 730	1 257
Loc. de 2 000 - 4 999 hab.	111	0	Porcentaje de 55 a 64 años	430 275	1 454
Loc. de 5 000 - 9 999 hab.	54	0	Porcentaje de 65 años y más	794 400	1 417
Loc. de 10 000 - 14 999 hab.	14	0	Porcentaje de 15 años y más con primaria completa	2 721 500	5 472
Loc. de 15 000 hab. y más	29	1	Porcentaje de 15 años y más con secundaria completa	1 993 000	4 160
POBLACION	5 543 828	16 783	Porcentaje de 15 años y más con alta/baja	497 929	1 100
Población masculina	2 702 947	8 378	Índice de natalidad	512 720	1 024
Población femenina	2 840 881	8 405			
Pop. en localidades de 1 a 2 499 habitantes	2 817 106	5 543	SALUD		
Pop. en loc. de 1 - 99 hab.	259 590	999	Protección Desastres	3 698 888	8 802
Pop. en loc. de 100 - 499 hab.	1 002 251	1 954	Pop. desahuciantes del IMSS - Bienestar	169 420	610
Pop. en loc. de 500 - 999 hab.	726 125	1 862	Pop. desahuciantes del IMSS - Bienestar	169 420	610
Pop. en loc. de 1 000 - 2 499 hab.	804 133	1 954	Pop. desahuciantes del IMSS - Bienestar	169 420	610
Pop. en localidades de 2 500 habitantes y más	2 726 722	5 240	Pop. desahuciantes del IMSS - Bienestar	49 392	85
Pop. en loc. de 2 500 - 4 999 hab.	269 125	512	Pop. desahuciantes del IMSS - Bienestar	238 606	2 281
Pop. en loc. de 5 000 - 9 999 hab.	369 984	5 240	Pop. desahuciantes del IMSS - Bienestar	2 536 416	4 127
Pop. en loc. de 10 000 - 14 999 hab.	169 125	512	Pop. desahuciantes del IMSS - Bienestar	1 930 000	3 463
Pop. en loc. de 15 000 hab. y más	1 813 517	5 240	Pop. desahuciantes de otras instituciones	3 176	5
Población según grandes grupos de edad y sexo			Índice de mortalidad infantil (IMI)	1 197	1 197
Pop. de 0 a 14 años femenina	882 783	1 486	Personal médico de las inst. públicas	6 805	3 961
Pop. de 0 a 14 años masculina	877 293	1 487	Riesgo de inundación por lluvias	1 843	1 843
Pop. de 15 a 64 años femenina	1 628 720	3 382	VIVIENDAS		
Pop. de 15 a 64 años masculina	1 771 127	3 510	Viviendas Particulares habitadas (VPH) en	1 348 105	2 635
Pop. de 65 años y más femenina	175 518	405	Porcentaje de viviendas con VPH	1 348 105	2 635
Pop. de 65 años y más masculina	175 518	405	Porcentaje de viviendas con VPH	1 348 105	2 635
Población indígena			VPH que disponen de agua entubada o	1 207 426	2 517
Población en regiones indígenas IV	8 805 102	2 638	VPH que disponen de electricidad	1 310 000	2 643
Población de 3 años y más	5 181 629	10 321	VPH con piso firme de tierra o	1 191 940	2 463
Pop. de 3 años y más indígena IV	4 498 688	2 195	EMPLEO		
Pop. de 3 años y más hispano IV	1 006 398	1 937	Población Económicamente Activa (PEA)	4 087 824	8 401
Pop. de 3 años y más hispano IV	389 178	1 005	PEA Ocupada	2 408 205	4 793
Indicadores	2.4	28	PEA Ocupada en el sector Primario (%)	36.1	28.1
TAMC 2015 - 2020	1.6	36	PEA Ocupada en el sector Secundario (%)	18.4	23.3
Índice de mortalidad general (IMR)	1.371	1	PEA Ocupada en el sector Terciario (%)	45.6	49.3
Defunciones infantiles (DI)					

SIMBOLOGÍA

RASGOS NATURALES HIDROGRAFÍA Cuerpos de agua Ríos Perenne Intermitente Intermittente Terreno sujeto a inundación	RASGOS CULTURALES POBLACIONES Mayores a 15 000 habitantes De 2 500 a 15 000 habitantes De 500 a 2 500 habitantes Menores de 500 habitantes Sin dato de población Las localidades que no disponen de datos de número de habitantes corresponden a las localidades de nuestro registro identificadas por el INEGI en los trabajos de planeación de la Encuesta Intercensal 2015, pero no en el Cuadro demográfico.
ALTIMETRÍA Curvas de nivel Elevaciones Mesetas Ceros y volcanes Ordinarias Equidistancia entre curvas de nivel: 40 metros. El contorno gris en la base del mapa alude al relieve del terreno, y ha sido generado a partir de un método digital de elevación con resolución de 1 segundo.	CATEGORÍA POLÍTICA Capital del Estado Cabecera Regional Cabecera Municipal Asentamiento urbano Vértice fronterizo Asentamiento rural Cruce fronterizo
ÁREAS PROTEGIDAS Área Natural Protegida Otras áreas bajo conservación	LOCALIDADES SEGÚN REZAGO SOCIAL Muy bajo Bajo Medio Alto Muy alto Sin clasificar
INFRAESTRUCTURA COMUNICACIONES Carreteras Federales: Cuota 2 carriles, 4 carriles, 2 carriles, 2 carriles ampliado, 2 carriles, 2 carriles ampliado, Otros caminos: Teracera, Veredas, Túnel. Aeropuertos: Internacional, Nacional, Aeroparque. Ferrocarril: Vía férrea, Estación. Telecomunicaciones: Teléfonos, Micrófonos y TV. HIDRÁULICA E HIDROELECTRICA Presa, Planta hidroeléctrica, Canal de riego. PROTECCIÓN CIVIL Centro Regional de Protección Civil y Bomberos, Centro de riesgo.	
TURISMO Monumento Nacional, Arqueología, Artesanía, Aventura, Aguas Termales, Alberque, Camping, Cascadas, Puntos Mágicos, Centro Turístico, Festival Artístico, Hospital Integral, Hosp. Especialidades, Clínica de Espec., Centro de Salud, Hospitalización, Centro de Salud, Unidad Móvil, Consultorio. SERVICIOS Terminal de autobuses, Terminal de cruceros, Muelle Embarcadero, Hotel, Casapuerta.	

AUTORIDAD

PARÁMETROS CARTOGRÁFICOS

ESCALA 1:35 000

PROYECCIÓN: UNIVERSAL TRANSVERSA DE MERCATOR, ZONA 15N
 DATUM: SISTEMA GEODESICO MUNDIAL 1984 (WGS84)
 CUADRICULA: ACADA 3 500 METROS
 GRADICULA: ACADA 3 MINUTOS 30 SEGUNDOS

FUENTES DE INFORMACIÓN
 CARTOGRAFICA: INEGI, CONJUNTO DE DATOS VECTORIALES DE LA CARTOGRAFIA Y TOPOGRAFIA; ESCALAS 1:50 000 Y 1:250 000.
 LOCALIDADES: INEGI, CENSO DE POBLACION Y VIVIENDA 2020.
 LÍMITES ESTATALES: GOBIERNO DEL ESTADO, CARTA GEOGRAFICA DE CHIAPAS 1986.
 LÍMITES MUNICIPALES: INEGI, MARCO GEOESTRUCTURAL, CENSO DE POBLACION Y VIVIENDA 2020.
 VÍAS DE INEGI, RED NACIONAL DE CAMINOS 2020; ACTUALIZACIONES CON APOYO EN COMUNICACION: NAGENS DE SATÉLITE SPOT PROPORCIONADAS POR LAEREMEX INC.
 INFRAESTRUCTURA: GOBIERNO DEL ESTADO, SECRETARÍA DE EDUCACIÓN, SUBSECRETARÍA DE EDUCACIÓN; PLANIFICACIÓN EDUCATIVA, CALIDAD DE CENTROS DE TRABAJO, 2020.
 INFRAESTRUCTURA: SECRETARÍA DE SALUD, REPORTE DE CLAVES ÚNICAS DE ESTABLECIMIENTOS EN SALUD DE SALUD, MARZO DEL 2021.
 TURISMO: GOBIERNO DEL ESTADO, SECRETARÍA DE TURISMO.
 PROTECCIÓN CIVIL: GOBIERNO DEL ESTADO, SECRETARÍA DE PROTECCIÓN CIVIL.
 ÁREAS PROTEGIDAS: GOBIERNO DEL ESTADO, SECRETARÍA DE MEDIO AMBIENTE E HISTORIA NATURAL, COMISIÓN NACIONAL DE ÁREAS NATURALES PROTEGIDAS.
 REZAGO SOCIAL: CONEVAL, ÍNDICE Y GRADO DE REZAGO SOCIAL 2020.

SECRETARÍA DE HACIENDA
 GOBIERNO DE CHIAPAS

Subsecretaría de Planeación
 Dirección de Información Geográfica y Estadística
 Departamento de Geografía

MAPAS MUNICIPALES DE CHIAPAS ACTUALIZACIÓN 2021

ceieg
 COMITÉ ESTATAL DE INFORMACIÓN ESTADÍSTICA Y GEOGRÁFICA

Agradecemos comunicar sus observaciones a la DIGE: 2a. norte del 8505, Tel. (951) 6133998
 Tuxtla Gutiérrez, Chiapas
 www.ceieg.chiapas.gob.mx
 ceieg.chiapas@gmail.com