



REGIÓN I METROPOLITANA

ACTIVIDAD PESQUERA Y PREPARACIÓN Y ENVASADO DE PESCADOS Y MARISCOS

Clase de actividad

- 112511
- 112512
- ▲ 114111
- ◆ 114119
- ✱ 311710

FUENTE: INEGI. Directorio Estadístico Nacional de Unidades Económicas, marzo de 2011. INEGI. Censo de Población y Vivienda 2010.

SIMBOLOGÍA

- Región Socioeconómica
- Límite municipal
- Carretera pavimentada
- Río perenne
- Cuerpo de agua
- Área urbana

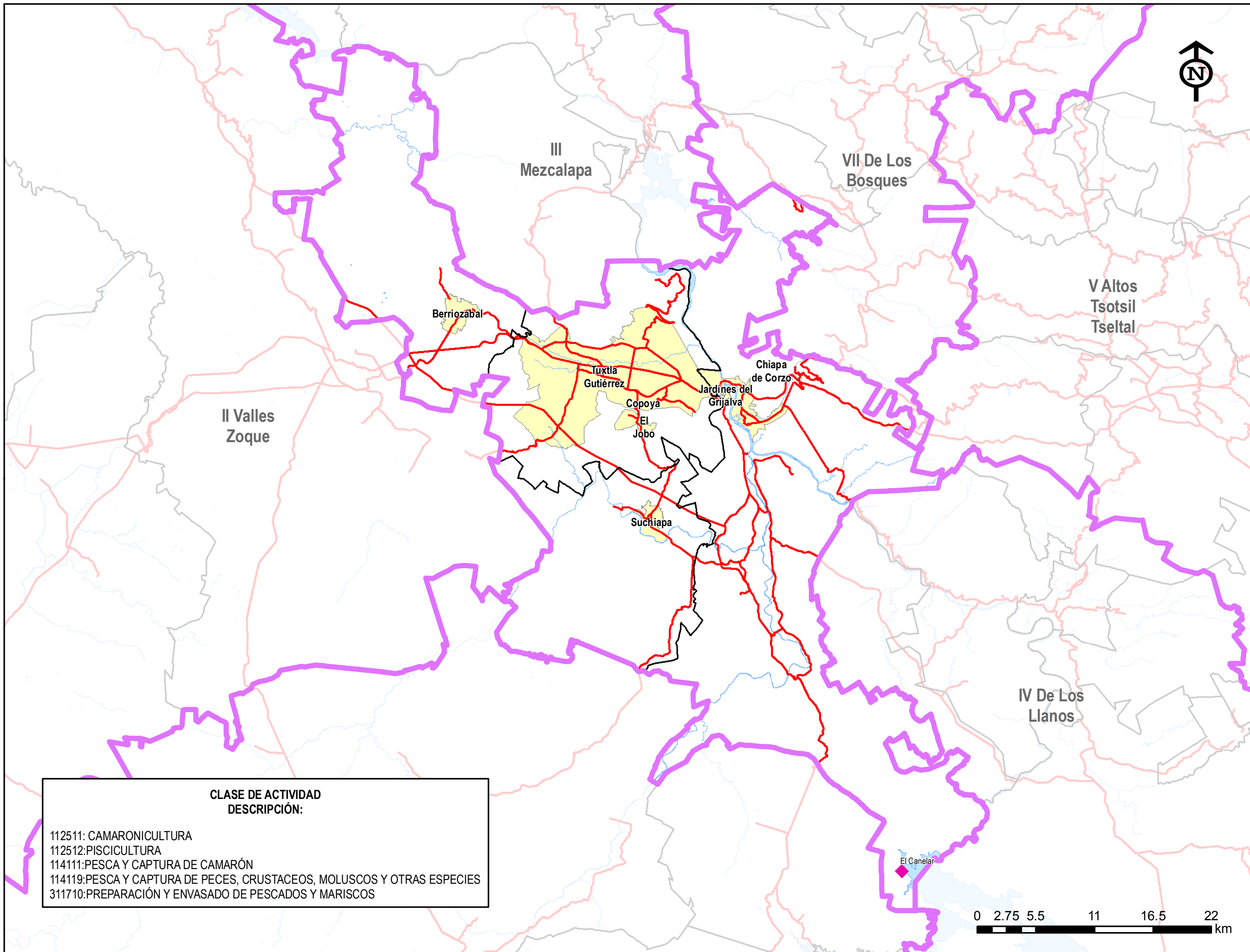
FUENTE: INEGI. Censo de Población y Vivienda 2010. INEGI. Marco Geoestadístico 2010. Gobierno del Estado. Carta Geográfica de Chiapas 2012.

ELABORÓ

SECRETARÍA DE PLANEACIÓN
GESTIÓN PÚBLICA
Y PROGRAMA DE GOBIERNO

SUBSECRETARÍA DE PLANEACIÓN
DIRECCIÓN DE GEOGRAFÍA, ESTADÍSTICA E INFORMACIÓN

cejeg COMITÉ ESTATAL DE INFORMACIÓN
ESTADÍSTICA Y GEOGRÁFICA



II Valles Zoque

III Mezcalapa

VII De Los Bosques

V Altos Tsotsil Tseltal

IV De Los Llanos

CLASE DE ACTIVIDAD	DESCRIPCIÓN:
112511:	CAMARONICULTURA
112512:	PISCICULTURA
114111:	PESCA Y CAPTURA DE CAMARÓN
114119:	PESCA Y CAPTURA DE PECES, CRUSTACEOS, MOLUSCOS Y OTRAS ESPECIES
311710:	PREPARACIÓN Y ENVASADO DE PESCADOS Y MARISCOS

