



GOBIERNO DEL ESTADO DE CHIAPAS

### REGIÓN III MEZCALAPA

#### ESCUELAS E INASISTENCIA EN NIVEL PREESCOLAR POR LOCALIDAD

Número de escuelas preescolar

- 0
- 1
- 2
- 3
- 4 y más

ETIQUETA: Número de niños de 3 a 5 años que no asisten a la escuela

FUENTE: Secretaría de Educación. Inicio del Ciclo Escolar 2012-2013. INEGI. Censo de Población y Vivienda 2010.

#### SIMBOLOGÍA

- Región Socioeconómica
- Límite municipal
- Carretera pavimentada
- Terracería y brecha
- Río perenne
- Cuerpo de agua
- Área urbana

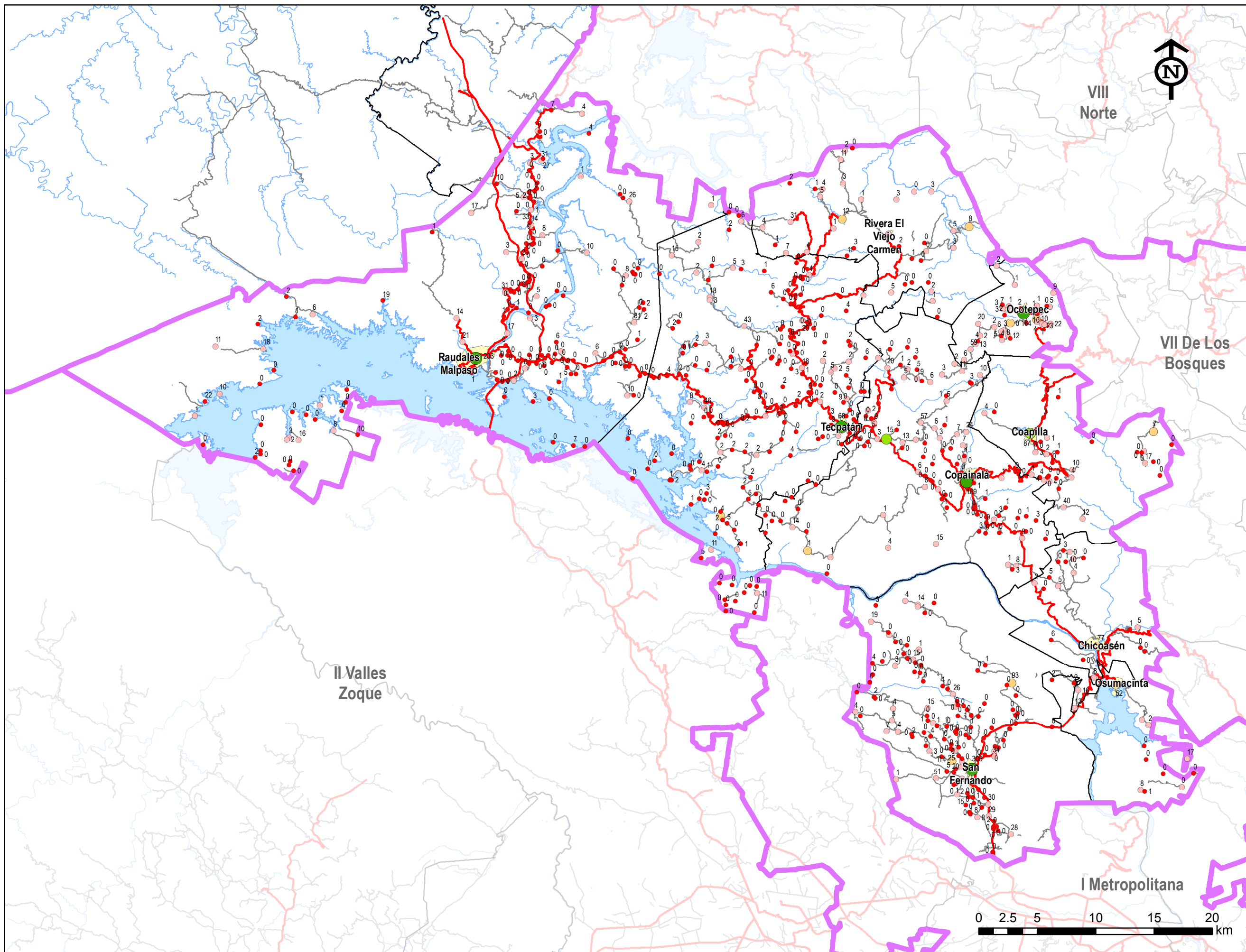
FUENTE: INEGI. Censo de Población y Vivienda 2010. INEGI. Marco Geoestadístico 2010. Gobierno del Estado. Carta Geográfica de Chiapas 2012.

#### ELABORÓ

SECRETARÍA DE PLANEACIÓN  
GESTIÓN PÚBLICA  
Y PROGRAMA DE GOBIERNO

SUBSECRETARÍA DE PLANEACIÓN  
DIRECCIÓN DE GEOGRAFÍA, ESTADÍSTICA E INFORMACIÓN

**cejeg** COMITÉ ESTATAL DE INFORMACIÓN ESTADÍSTICA Y GEOGRÁFICA



VIII Norte



VII De Los Bosques

II Valles Zoque

I Metropolitana

