



REGIÓN I METROPOLITANA

LOCALIDADES QUE DISPONEN DE UNIDADES DE CONSULTA EXTERNA

Número de unidades

- 0
- 1
- 2
- 3
- 4 y más

ETIQUETA: Número de habitantes sin derechohabencia a salud.

FUENTE: Secretaría de Salud. Clave Única de Establecimientos de Salud. Reporte al mes de mayo de 2013. INEGI. Censo de Población y Vivienda 2010.

SIMBOLOGÍA

- Región Socioeconómica
- Límite municipal
- Carretera pavimentada
- Terracería y brecha
- Río perenne
- Cuerpo de agua
- Área urbana

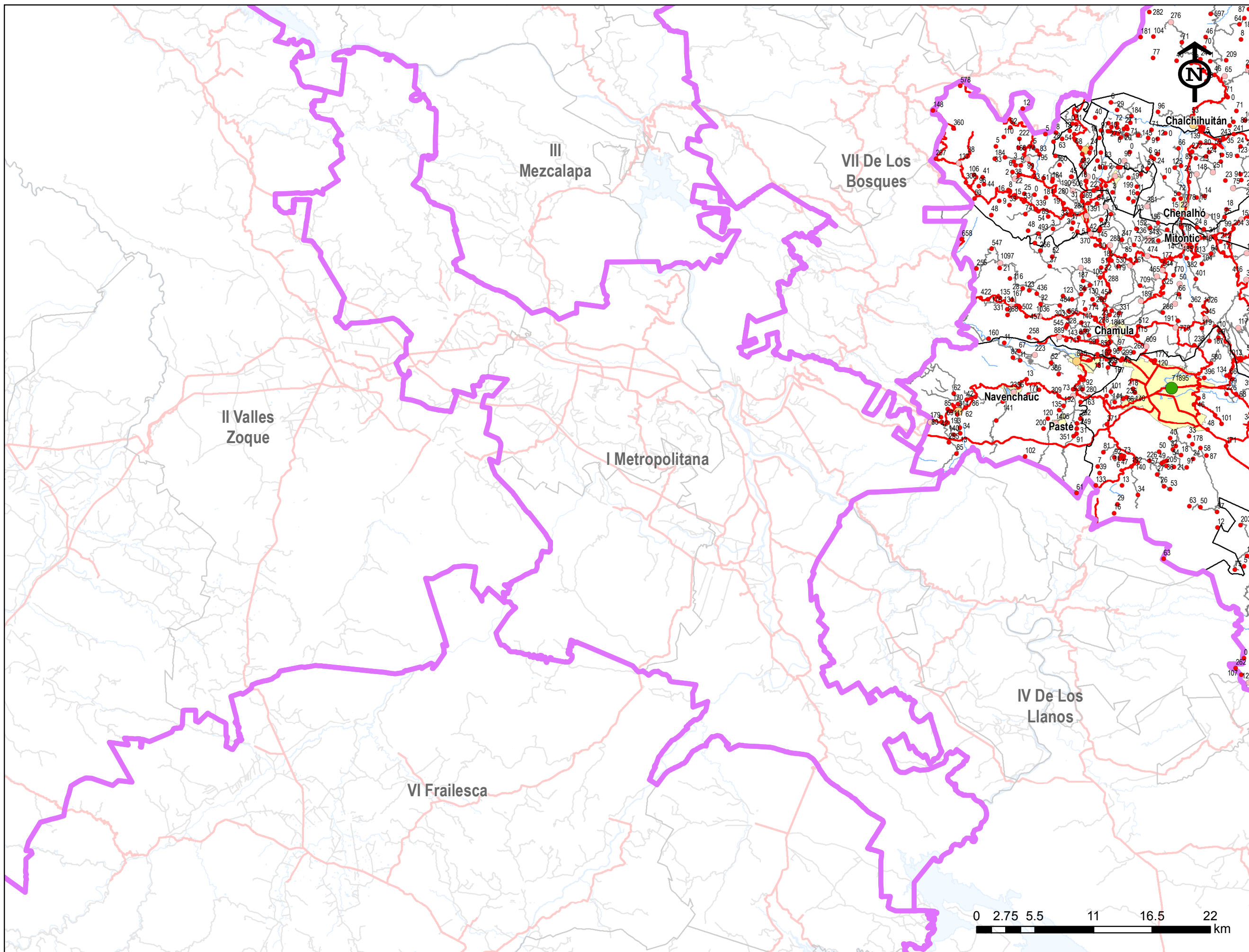
FUENTE: INEGI. Censo de Población y Vivienda 2010. INEGI. Marco Geoestadístico 2010. Gobierno del Estado. Carta Geográfica de Chiapas 2012.

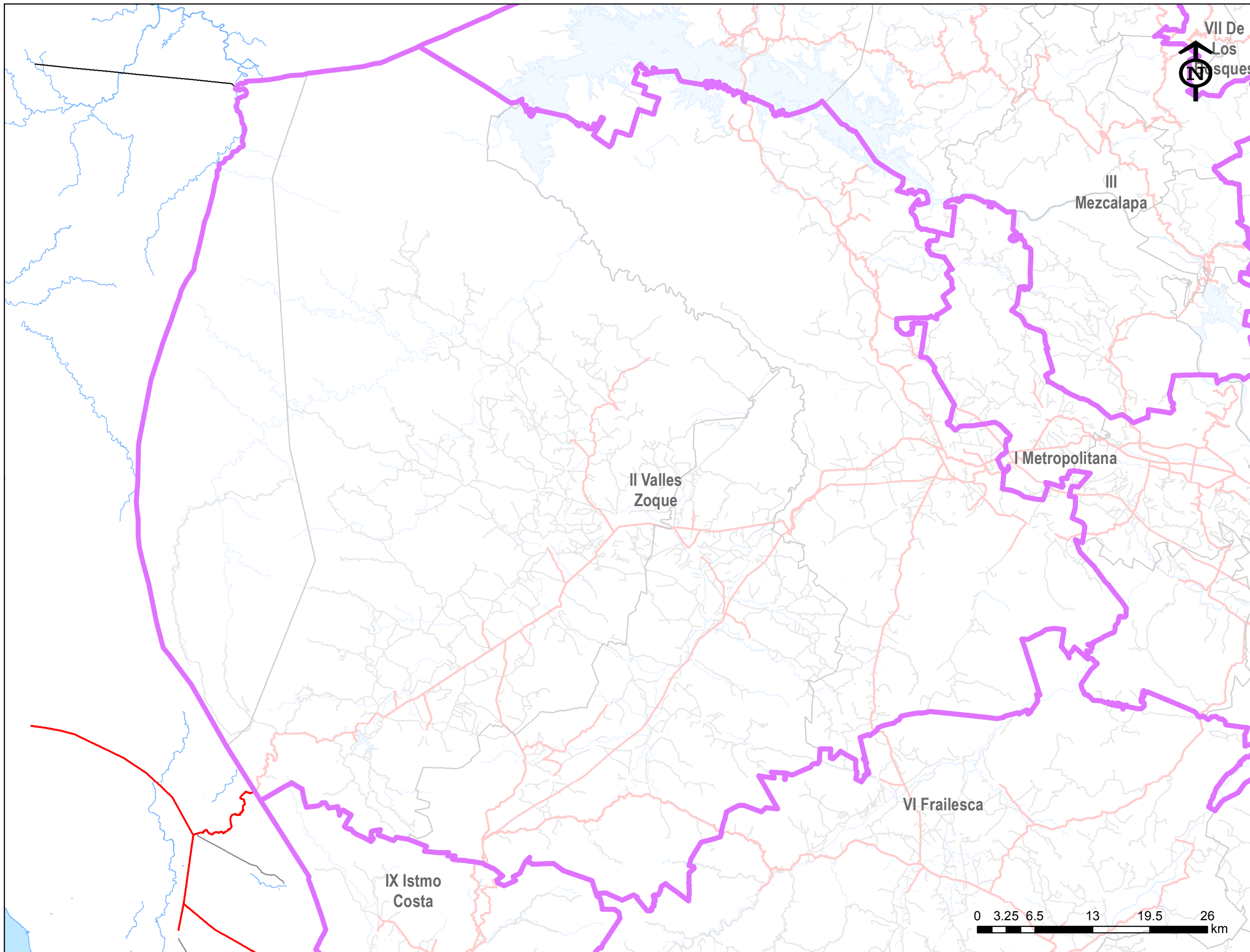
ELABORÓ

SECRETARÍA DE PLANEACIÓN
GESTIÓN PÚBLICA
Y PROGRAMA DE GOBIERNO

SUBSECRETARÍA DE PLANEACIÓN
DIRECCIÓN DE GEOGRAFÍA, ESTADÍSTICA E INFORMACIÓN

cejeg COMITÉ ESTATAL DE INFORMACIÓN ESTADÍSTICA Y GEOGRÁFICA





REGIÓN II VALLES ZOQUE

LOCALIDADES QUE DISPONEN DE UNIDADES DE CONSULTA EXTERNA







Número de unidades

- 0
- 1
- 2
- 3
- 4 y más

ETIQUETA: Número de habitantes sin derechohabencia a salud.

FUENTE: Secretaría de Salud. Clave Única de Establecimientos de Salud. Reporte al mes de mayo de 2013. INEGI. Censo de Población y Vivienda 2010.

SIMBOLOGÍA

-  Región Socioeconómica
-  Límite municipal
-  Carretera pavimentada
-  Terracería y brecha
-  Río perenne
-  Cuerpo de agua
-  Área urbana

FUENTE: INEGI. Censo de Población y Vivienda 2010. INEGI. Marco Geoestadístico 2010. Gobierno del Estado. Carta Geográfica de Chiapas 2012.

ELABORÓ

SECRETARÍA DE PLANEACIÓN
GESTIÓN PÚBLICA
Y PROGRAMA DE GOBIERNO

SUBSECRETARÍA DE PLANEACIÓN
DIRECCIÓN DE GEOGRAFÍA, ESTADÍSTICA E INFORMACIÓN

 **cejeg** COMITÉ ESTATAL DE INFORMACIÓN ESTADÍSTICA Y GEOGRÁFICA



GOBIERNO DEL ESTADO DE CHIAPAS

REGIÓN III MEZCALAPA

LOCALIDADES QUE DISPONEN DE UNIDADES DE CONSULTA EXTERNA

Número de unidades

- 0
- 1
- 2
- 3
- 4 y más

ETIQUETA: Número de habitantes sin derechohabencia a salud.

FUENTE: Secretaría de Salud. Clave Única de Establecimientos de Salud. Reporte al mes de mayo de 2013. INEGI. Censo de Población y Vivienda 2010.

SIMBOLOGÍA

- Región Socioeconómica
- Límite municipal
- Carretera pavimentada
- Terracería y brecha
- Río perenne
- Cuerpo de agua
- Área urbana

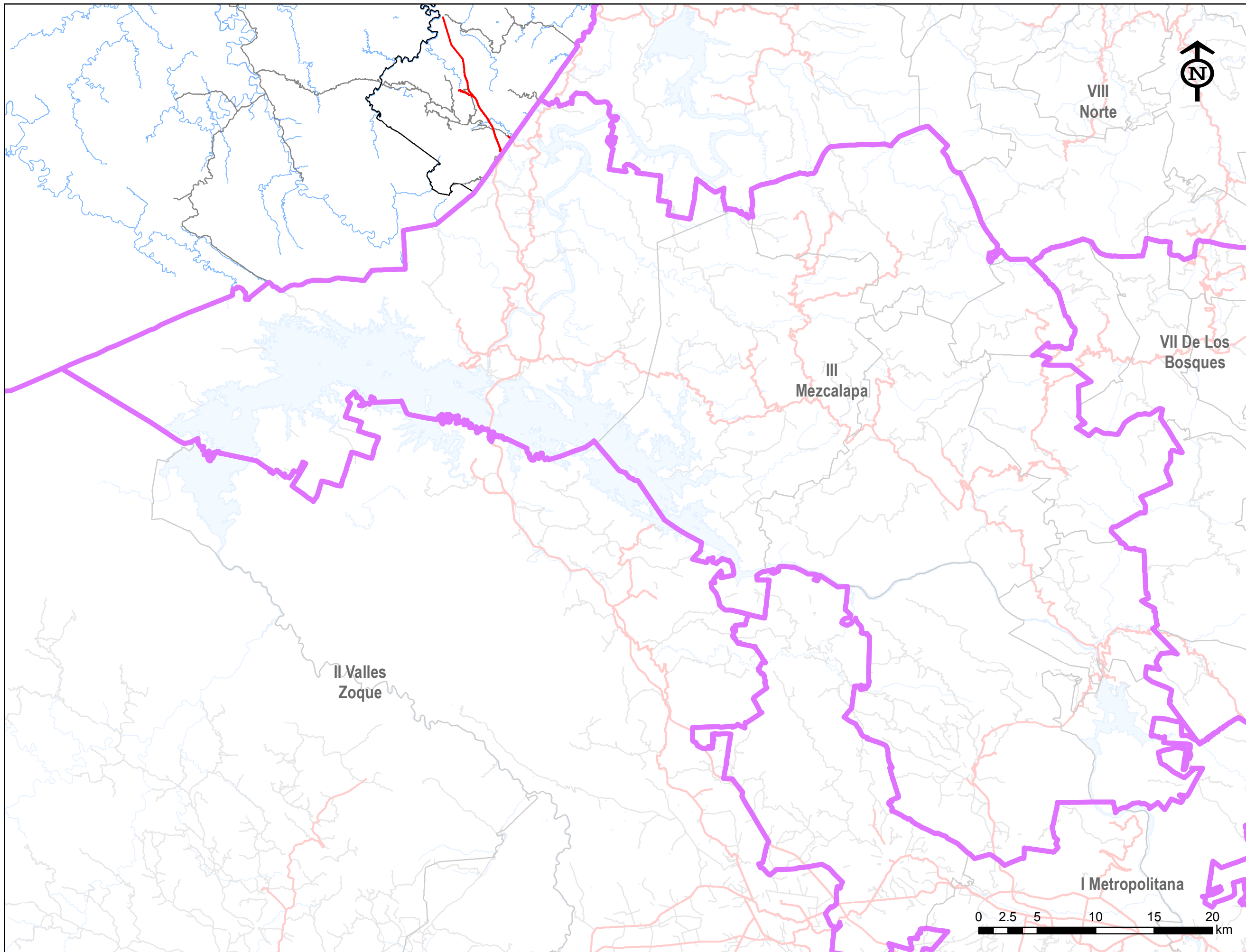
FUENTE: INEGI. Censo de Población y Vivienda 2010. INEGI. Marco Geoestadístico 2010. Gobierno del Estado. Carta Geográfica de Chiapas 2012.

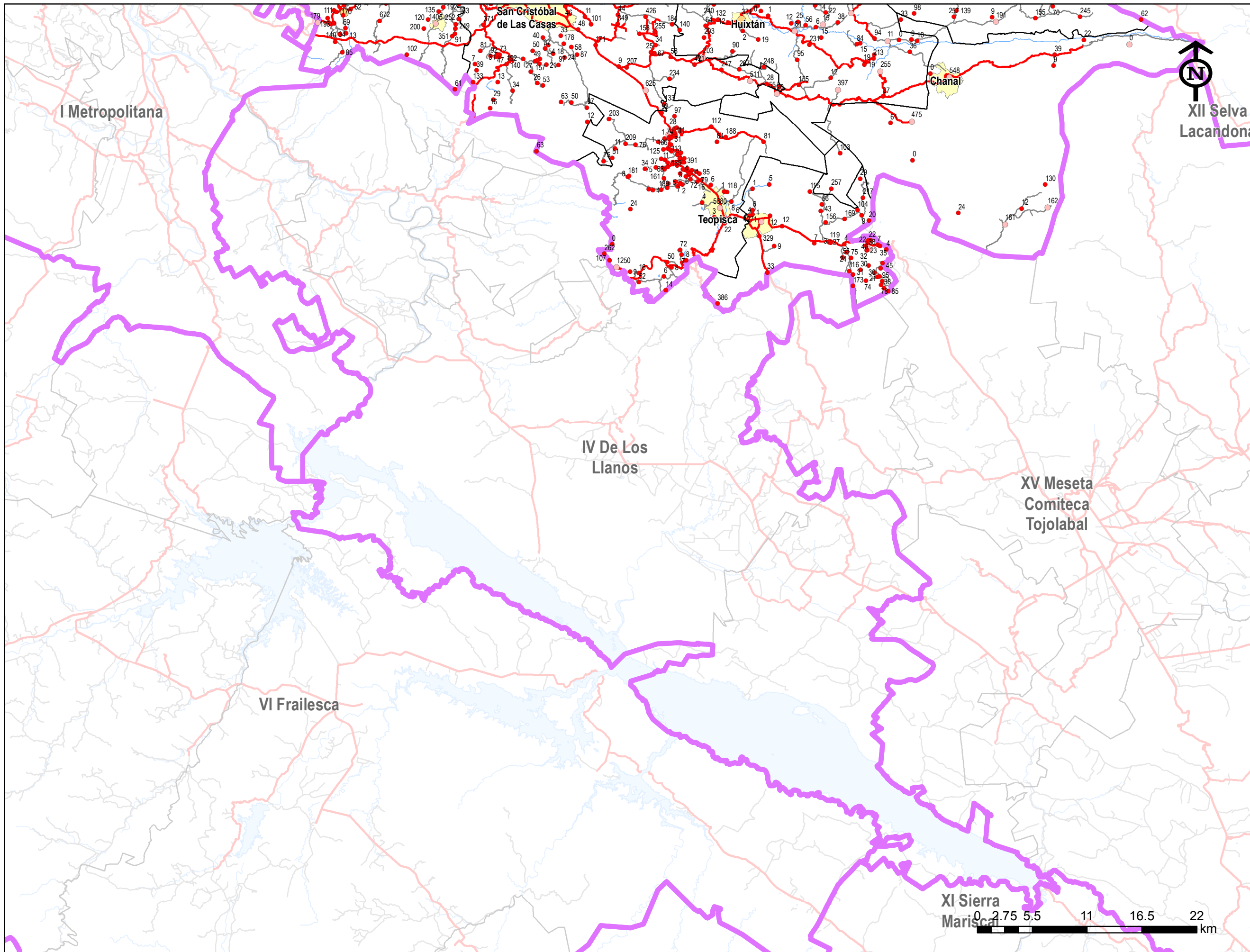
ELABORÓ

SECRETARÍA DE PLANEACIÓN
GESTIÓN PÚBLICA
Y PROGRAMA DE GOBIERNO

SUBSECRETARÍA DE PLANEACIÓN
DIRECCIÓN DE GEOGRAFÍA, ESTADÍSTICA E INFORMACIÓN

cejeg COMITÉ ESTATAL DE INFORMACIÓN ESTADÍSTICA Y GEOGRÁFICA





GOBIERNO DEL ESTADO DE CHIAPAS

REGIÓN IV DE LOS LLANOS

LOCALIDADES QUE DISPONEN DE UNIDADES DE CONSULTA EXTERNA

Número de unidades

- 0
- 1
- 2
- 3
- 4 y más

ETIQUETA: Número de habitantes sin derechohabencia a salud.

FUENTE: Secretaría de Salud. Clave Única de Establecimientos de Salud. Reporte al mes de mayo de 2013. INEGI. Censo de Población y Vivienda 2010.

SIMBOLOGÍA

- Región Socioeconómica
- Límite municipal
- Carretera pavimentada
- Terracería y brecha
- ~ Río perenne
- ~ Cuerpo de agua
- + Área urbana

FUENTE: INEGI. Censo de Población y Vivienda 2010. INEGI. Marco Geoestadístico 2010. Gobierno del Estado. Carta Geográfica de Chiapas 2012.

ELABORÓ

SECRETARÍA DE PLANEACIÓN
GESTIÓN PÚBLICA
Y PROGRAMA DE GOBIERNO

SUBSECRETARÍA DE PLANEACIÓN
DIRECCIÓN DE GEOGRAFÍA, ESTADÍSTICA E INFORMACIÓN

cejeg COMITÉ ESTATAL DE INFORMACIÓN ESTADÍSTICA Y GEOGRÁFICA



GOBIERNO DEL ESTADO DE CHIAPAS

REGIÓN V ALTOS TSOTSIL TSELTAL

LOCALIDADES QUE DISPONEN DE UNIDADES DE CONSULTA EXTERNA

Número de unidades

- 0
- 1
- 2
- 3
- 4 y más

ETIQUETA: Número de habitantes sin derechohabencia a salud.

FUENTE: Secretaría de Salud. Clave Única de Establecimientos de Salud. Reporte al mes de mayo de 2013. INEGI. Censo de Población y Vivienda 2010.

SIMBOLOGÍA

- Región Socioeconómica
- Límite municipal
- Carretera pavimentada
- Terracería y brecha
- ~ Río perenne
- ~ Cuerpo de agua
- + Área urbana

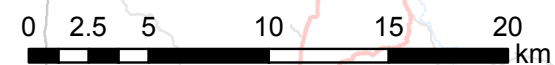
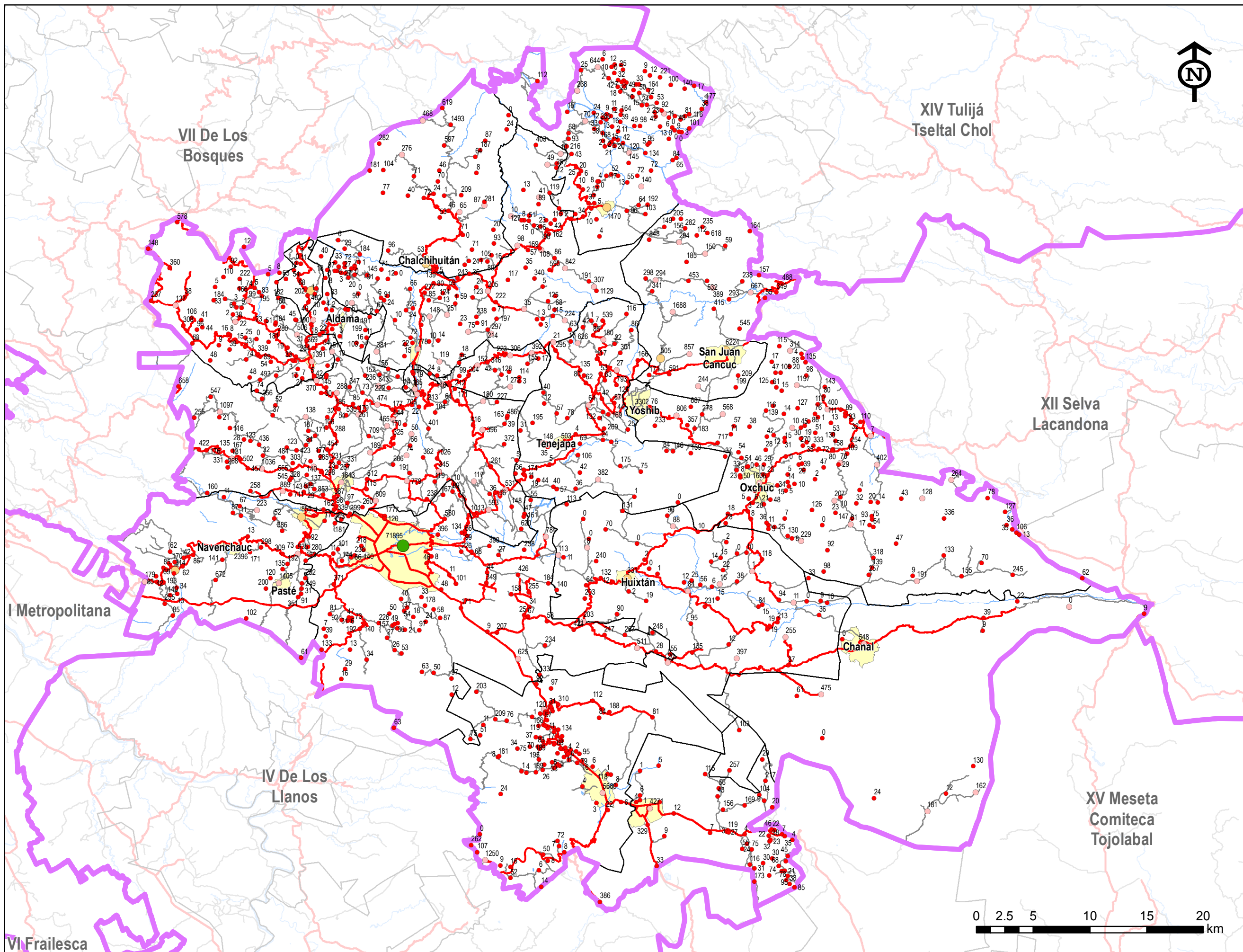
FUENTE: INEGI. Censo de Población y Vivienda 2010. INEGI. Marco Geoestadístico 2010. Gobierno del Estado. Carta Geográfica de Chiapas 2012.

ELABORÓ

SECRETARÍA DE PLANEACIÓN
GESTIÓN PÚBLICA
Y PROGRAMA DE GOBIERNO

SUBSECRETARÍA DE PLANEACIÓN
DIRECCIÓN DE GEOGRAFÍA, ESTADÍSTICA E INFORMACIÓN

cejeg COMITÉ ESTATAL DE INFORMACIÓN ESTADÍSTICA Y GEOGRÁFICA





REGIÓN VI FRAILESCA

LOCALIDADES QUE DISPONEN DE UNIDADES DE CONSULTA EXTERNA

Número de unidades

- 0
- 1
- 2
- 3
- 4 y más

ETIQUETA: Número de habitantes sin derechohabencia a salud.

FUENTE: Secretaría de Salud. Clave Única de Establecimientos de Salud. Reporte al mes de mayo de 2013. INEGI. Censo de Población y Vivienda 2010.

SIMBOLOGÍA

- Región Socioeconómica
- Límite municipal
- Carretera pavimentada
- Terracería y brecha
- Río perenne
- Cuerpo de agua
- Área urbana

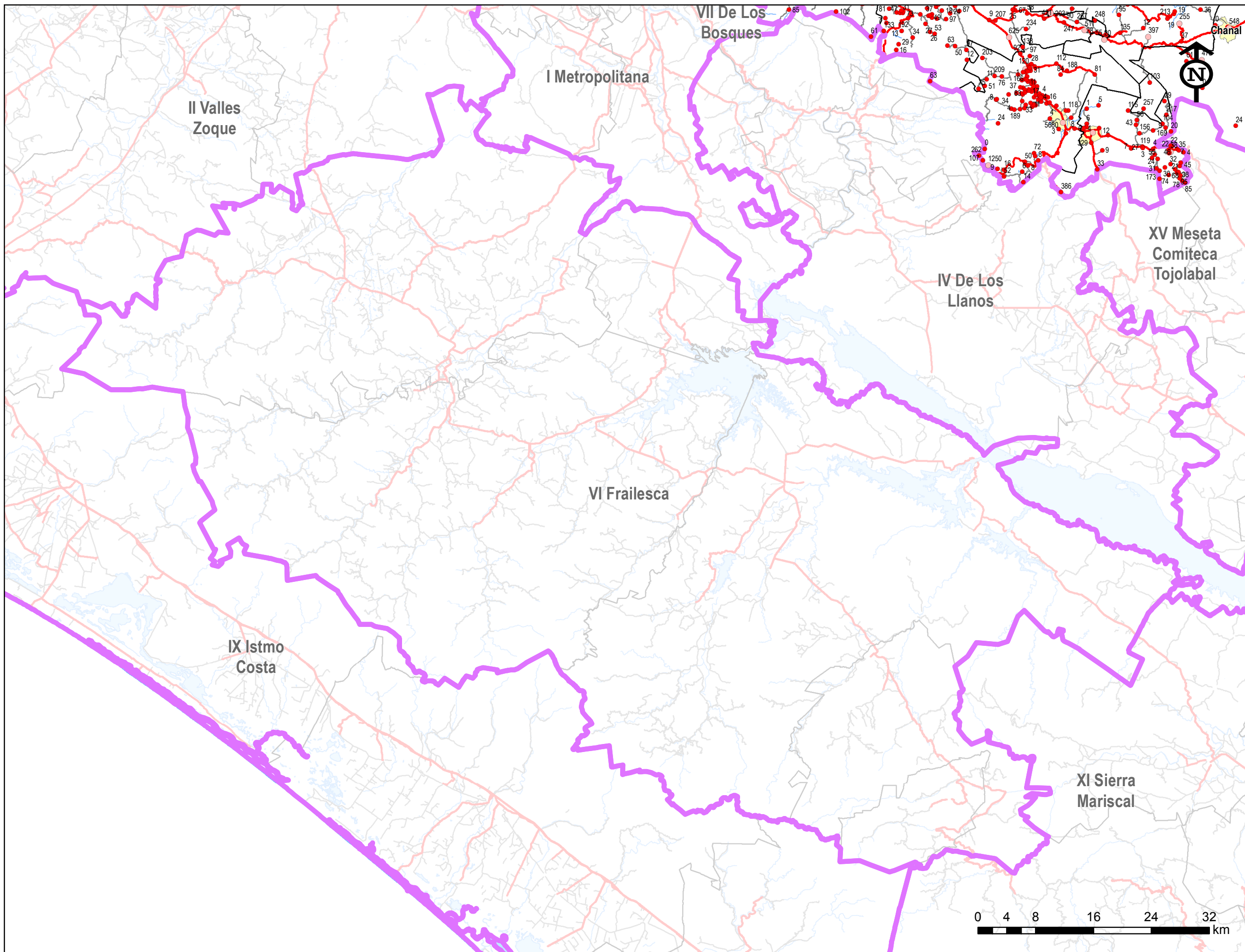
FUENTE: INEGI. Censo de Población y Vivienda 2010. INEGI. Marco Geoestadístico 2010. Gobierno del Estado. Carta Geográfica de Chiapas 2012.

ELABORÓ

SECRETARÍA DE PLANEACIÓN
GESTIÓN PÚBLICA
Y PROGRAMA DE GOBIERNO

SUBSECRETARÍA DE PLANEACIÓN
DIRECCIÓN DE GEOGRAFÍA, ESTADÍSTICA E INFORMACIÓN

COMITÉ ESTATAL DE INFORMACIÓN ESTADÍSTICA Y GEOGRÁFICA





GOBIERNO DEL ESTADO DE CHIAPAS

REGIÓN VII DE LOS BOSQUES

LOCALIDADES QUE DISPONEN DE UNIDADES DE CONSULTA EXTERNA

Número de unidades

- 0
- 1
- 2
- 3
- 4 y más

ETIQUETA: Número de habitantes sin derechohabencia a salud.

FUENTE: Secretaría de Salud. Clave Única de Establecimientos de Salud. Reporte al mes de mayo de 2013. INEGI. Censo de Población y Vivienda 2010.

SIMBOLOGÍA

- Región Socioeconómica
- Límite municipal
- Carretera pavimentada
- Terracería y brecha
- Río perenne
- Cuerpo de agua
- Área urbana

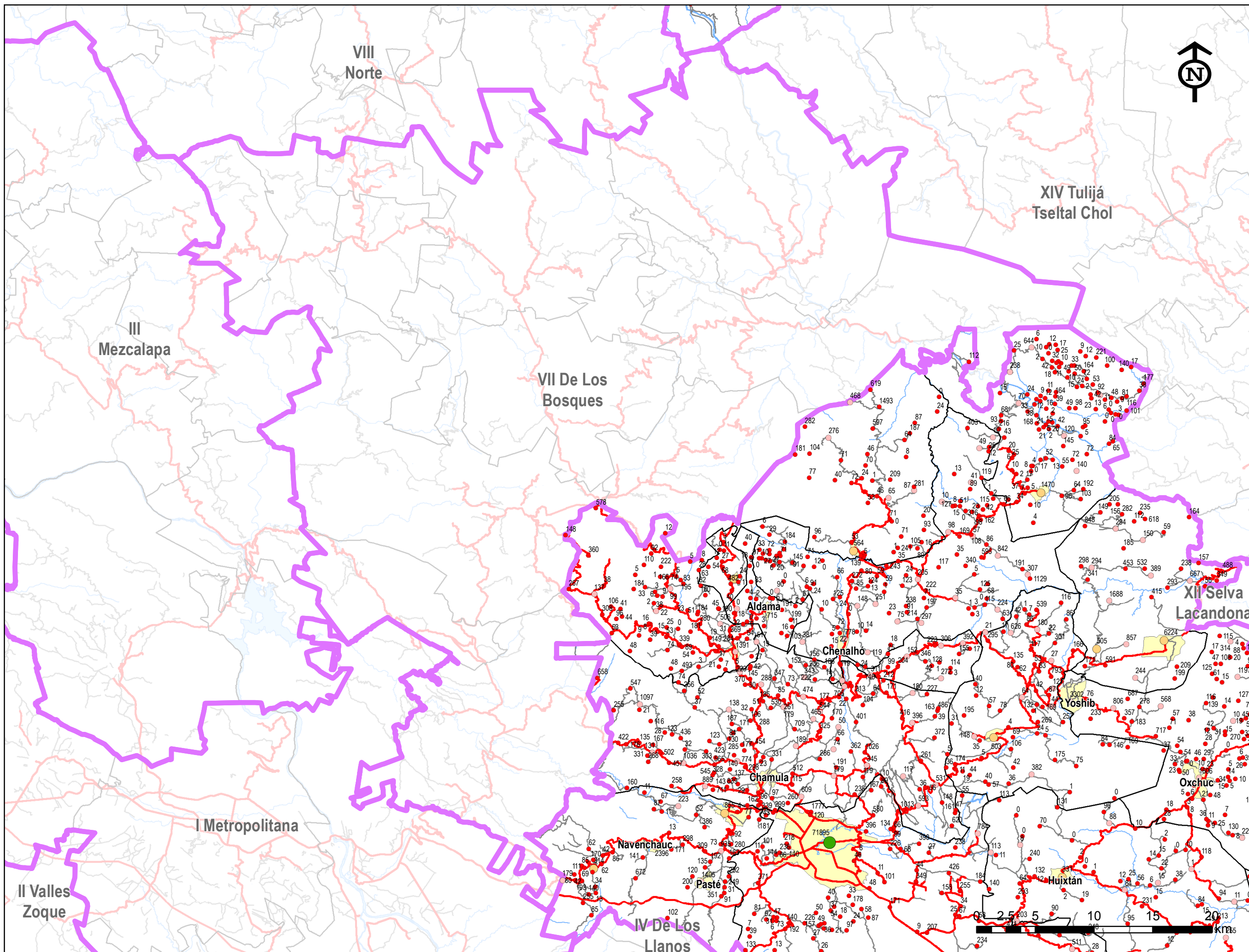
FUENTE: INEGI. Censo de Población y Vivienda 2010. INEGI. Marco Geoestadístico 2010. Gobierno del Estado. Carta Geográfica de Chiapas 2012.

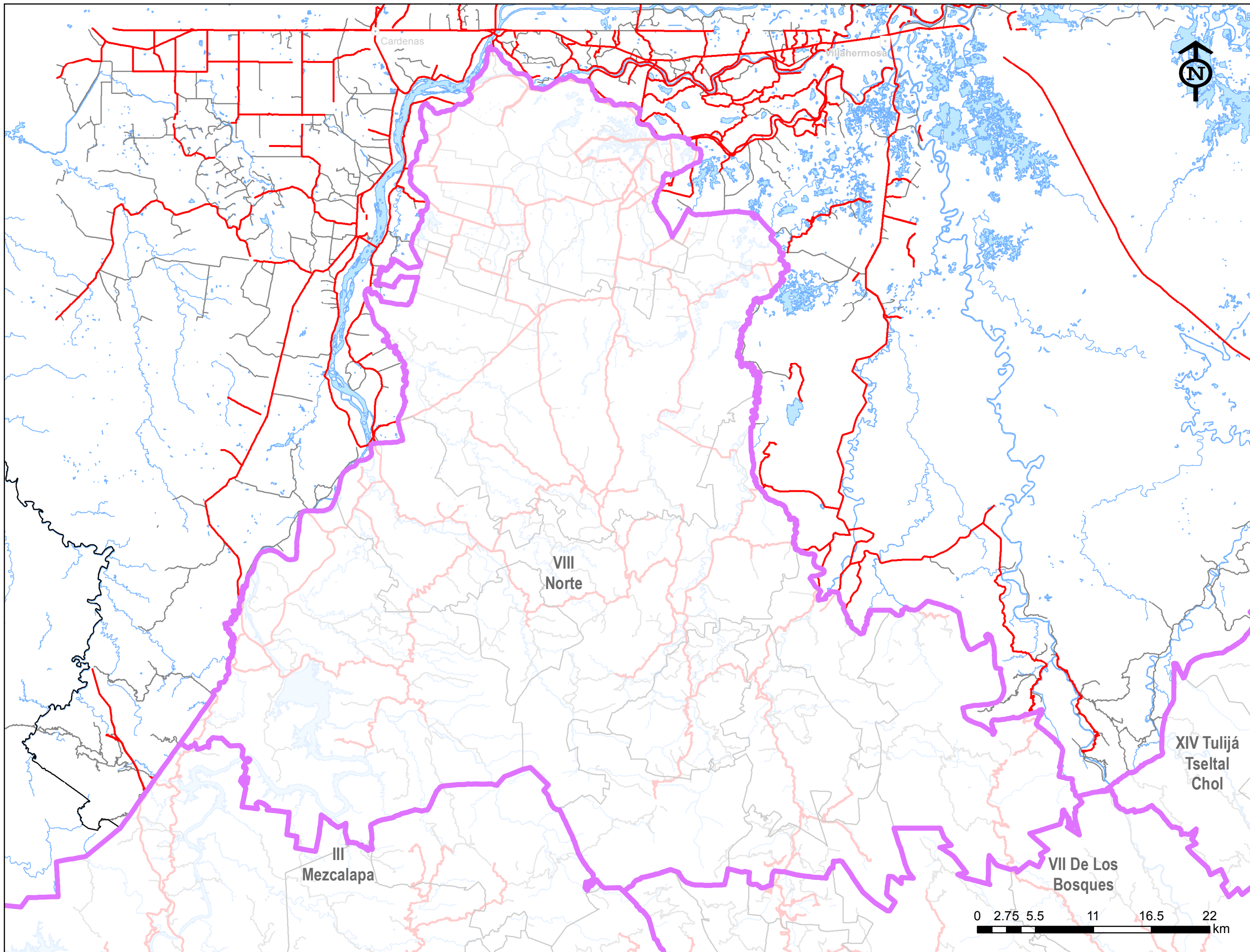
ELABORÓ

SECRETARÍA DE PLANEACIÓN
GESTIÓN PÚBLICA
Y PROGRAMA DE GOBIERNO

SUBSECRETARÍA DE PLANEACIÓN
DIRECCIÓN DE GEOGRAFÍA, ESTADÍSTICA E INFORMACIÓN

cejeg COMITÉ ESTATAL DE INFORMACIÓN ESTADÍSTICA Y GEOGRÁFICA





GOBIERNO DEL ESTADO DE CHIAPAS

REGIÓN VIII NORTE

LOCALIDADES QUE DISPONEN DE UNIDADES DE CONSULTA EXTERNA

Número de unidades

- 0
- 1
- 2
- 3
- 4 y más

ETIQUETA: Número de habitantes sin derechohabencia a salud.

FUENTE: Secretaría de Salud. Clave Única de Establecimientos de Salud. Reporte al mes de mayo de 2013. INEGI. Censo de Población y Vivienda 2010.

SIMBOLOGÍA

- Región Socioeconómica
- Límite municipal
- Carretera pavimentada
- Terracería y brecha
- ~ Río perenne
- Cuerpo de agua
- Área urbana

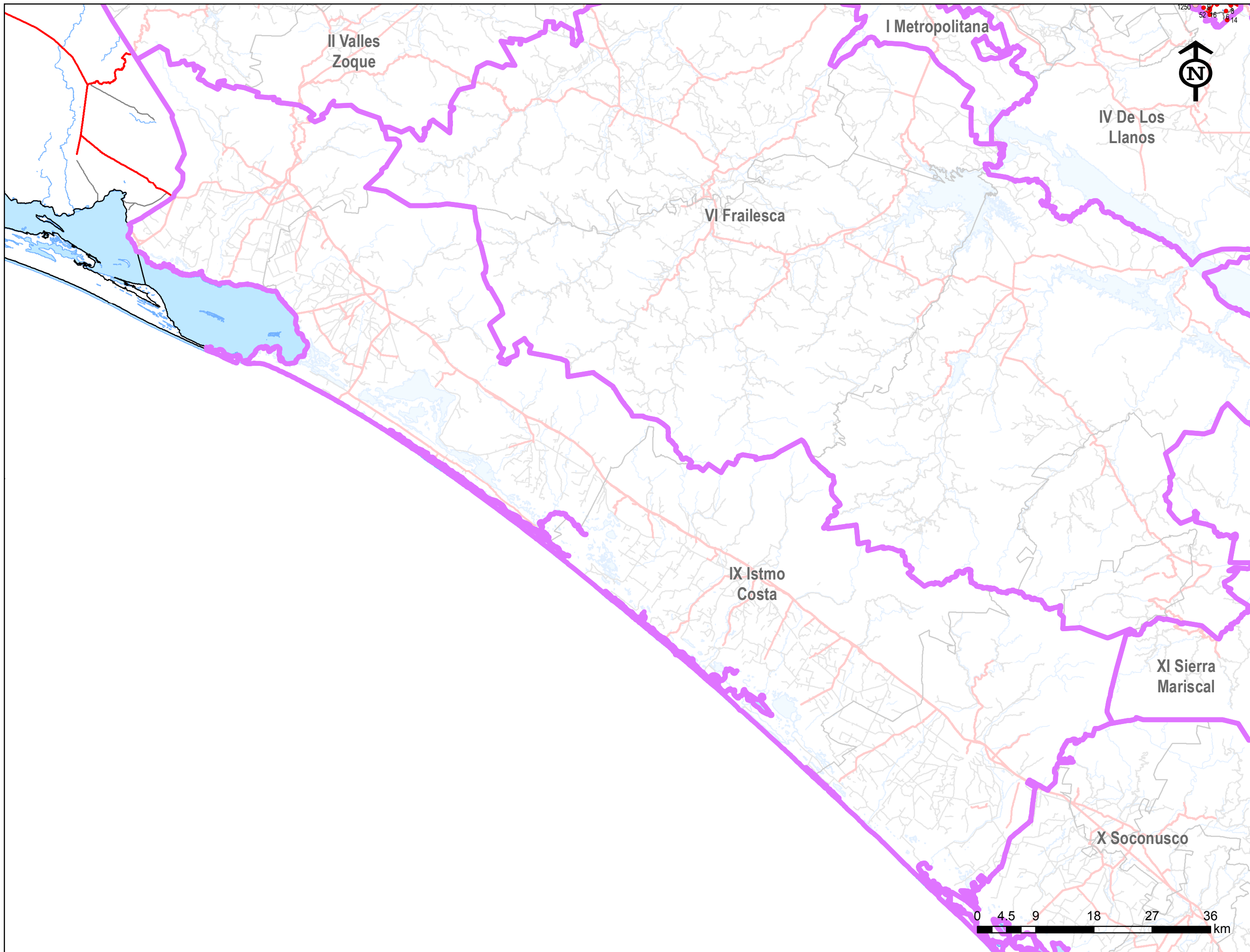
FUENTE: INEGI. Censo de Población y Vivienda 2010. INEGI. Marco Geoestadístico 2010. Gobierno del Estado. Carta Geográfica de Chiapas 2012.

ELABORÓ

SECRETARÍA DE PLANEACIÓN
GESTIÓN PÚBLICA
Y PROGRAMA DE GOBIERNO

SUBSECRETARÍA DE PLANEACIÓN
DIRECCIÓN DE GEOGRAFÍA, ESTADÍSTICA E INFORMACIÓN

cejeg COMITÉ ESTATAL DE INFORMACIÓN ESTADÍSTICA Y GEOGRÁFICA



GOBIERNO DEL ESTADO DE CHIAPAS

REGIÓN IX ISTMO COSTA

LOCALIDADES QUE DISPONEN DE UNIDADES DE CONSULTA EXTERNA

Número de unidades

- 0
- 1
- 2
- 3
- 4 y más

ETIQUETA: Número de habitantes sin derechohabencia a salud.

FUENTE: Secretaría de Salud. Clave Única de Establecimientos de Salud. Reporte al mes de mayo de 2013. INEGI. Censo de Población y Vivienda 2010.

SIMBOLOGÍA

- Región Socioeconómica
- Límite municipal
- Carretera pavimentada
- Terracería y brecha
- Río perenne
- Cuerpo de agua
- Área urbana

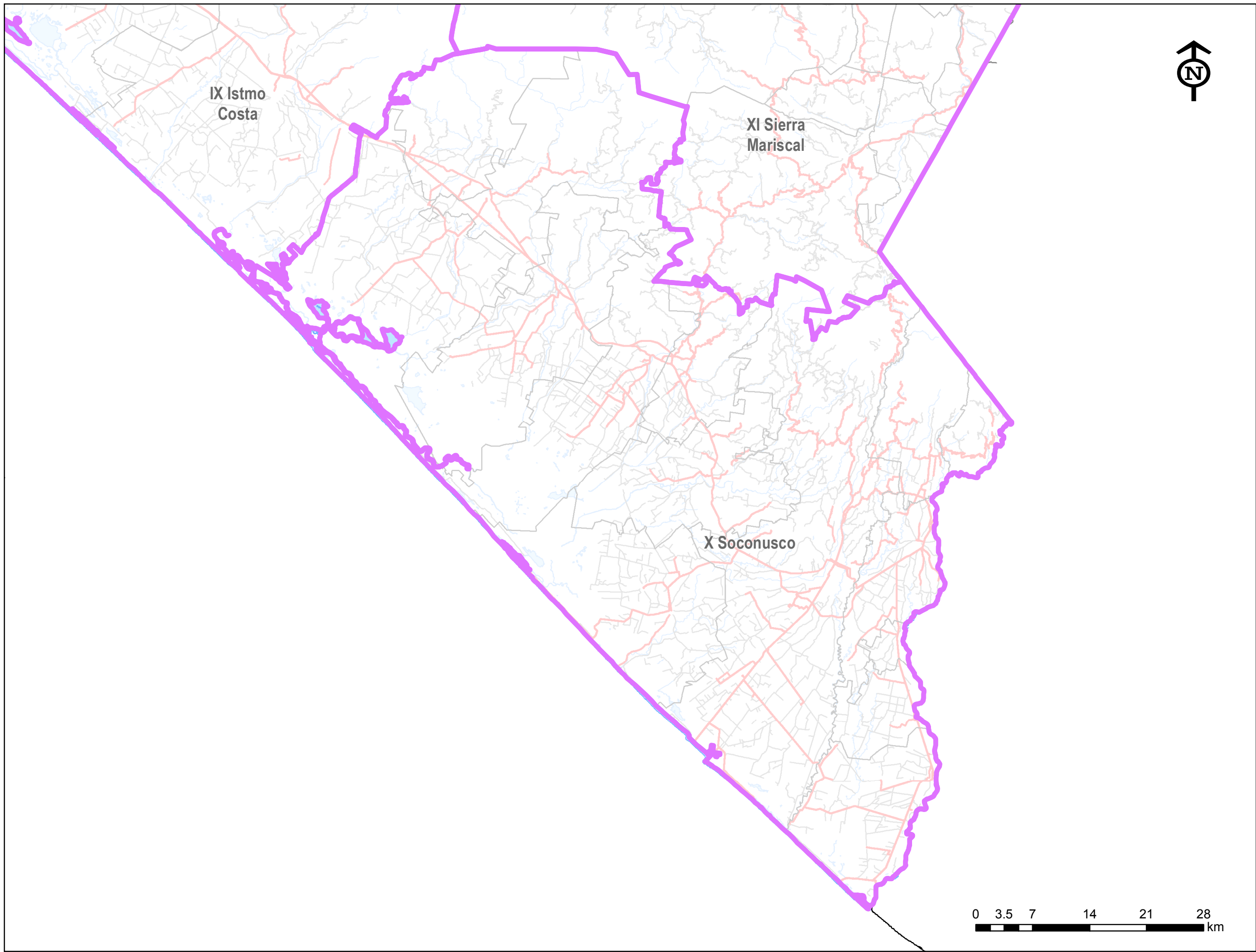
FUENTE: INEGI. Censo de Población y Vivienda 2010. INEGI. Marco Geoestadístico 2010. Gobierno del Estado. Carta Geográfica de Chiapas 2012.

ELABORÓ

SECRETARÍA DE PLANEACIÓN
GESTIÓN PÚBLICA
Y PROGRAMA DE GOBIERNO

SUBSECRETARÍA DE PLANEACIÓN
DIRECCIÓN DE GEOGRAFÍA, ESTADÍSTICA E INFORMACIÓN

cejeg COMITÉ ESTATAL DE INFORMACIÓN
ESTADÍSTICA Y GEOGRÁFICA



GOBIERNO DEL
ESTADO DE CHIAPAS

REGIÓN X SOCONUSCO

LOCALIDADES QUE DISPONEN DE UNIDADES DE CONSULTA EXTERNA

Número de unidades

- 0
- 1
- 2
- 3
- 4 y más

ETIQUETA: Número de habitantes sin derechohabencia a salud.

FUENTE:
Secretaría de Salud. Clave Única de Establecimientos de Salud.
Reporte al mes de mayo de 2013.
INEGI. Censo de Población y Vivienda 2010.

SIMBOLOGÍA

- Región Socioeconómica
- Límite municipal
- Carretera pavimentada
- Terracería y brecha
- Río perenne
- Cuerpo de agua
- Área urbana

FUENTE:
INEGI. Censo de Población y Vivienda 2010.
INEGI. Marco Geoestadístico 2010.
Gobierno del Estado. Carta Geográfica de Chiapas 2012.

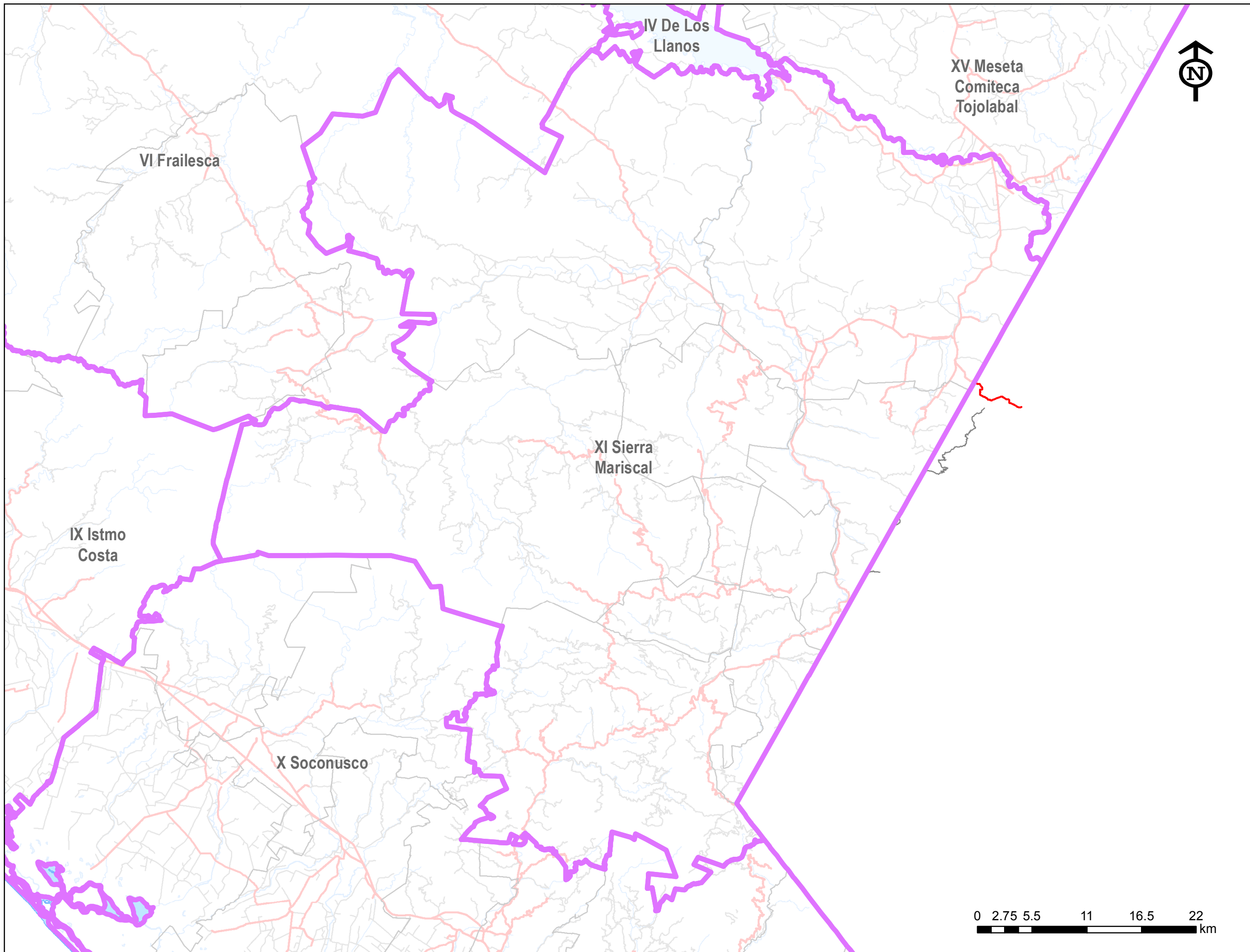
ELABORÓ

SECRETARÍA DE PLANEACIÓN
Y PROGRAMAS DE GOBIERNO

SUBSECRETARÍA DE PLANEACIÓN
DIRECCIÓN DE GEOGRAFÍA, ESTADÍSTICA E INFORMACIÓN

cejeg COMITÉ ESTATAL DE INFORMACIÓN
ESTADÍSTICA Y GEOGRÁFICA

0 3.5 7 14 21 28
km



GOBIERNO DEL ESTADO DE CHIAPAS

REGIÓN XI SIERRA MARISCAL

LOCALIDADES QUE DISPONEN DE UNIDADES DE CONSULTA EXTERNA

Número de unidades

- 0
- 1
- 2
- 3
- 4 y más

ETIQUETA: Número de habitantes sin derechohabencia a salud.

FUENTE: Secretaría de Salud. Clave Única de Establecimientos de Salud. Reporte al mes de mayo de 2013. INEGI. Censo de Población y Vivienda 2010.

SIMBOLOGÍA

- Región Socioeconómica
- Límite municipal
- ▬ Carretera pavimentada
- ▬ Terracería y brecha
- ~ Río perenne
- ▭ Cuerpo de agua
- + Área urbana

FUENTE: INEGI. Censo de Población y Vivienda 2010. INEGI. Marco Geoestadístico 2010. Gobierno del Estado. Carta Geográfica de Chiapas 2012.

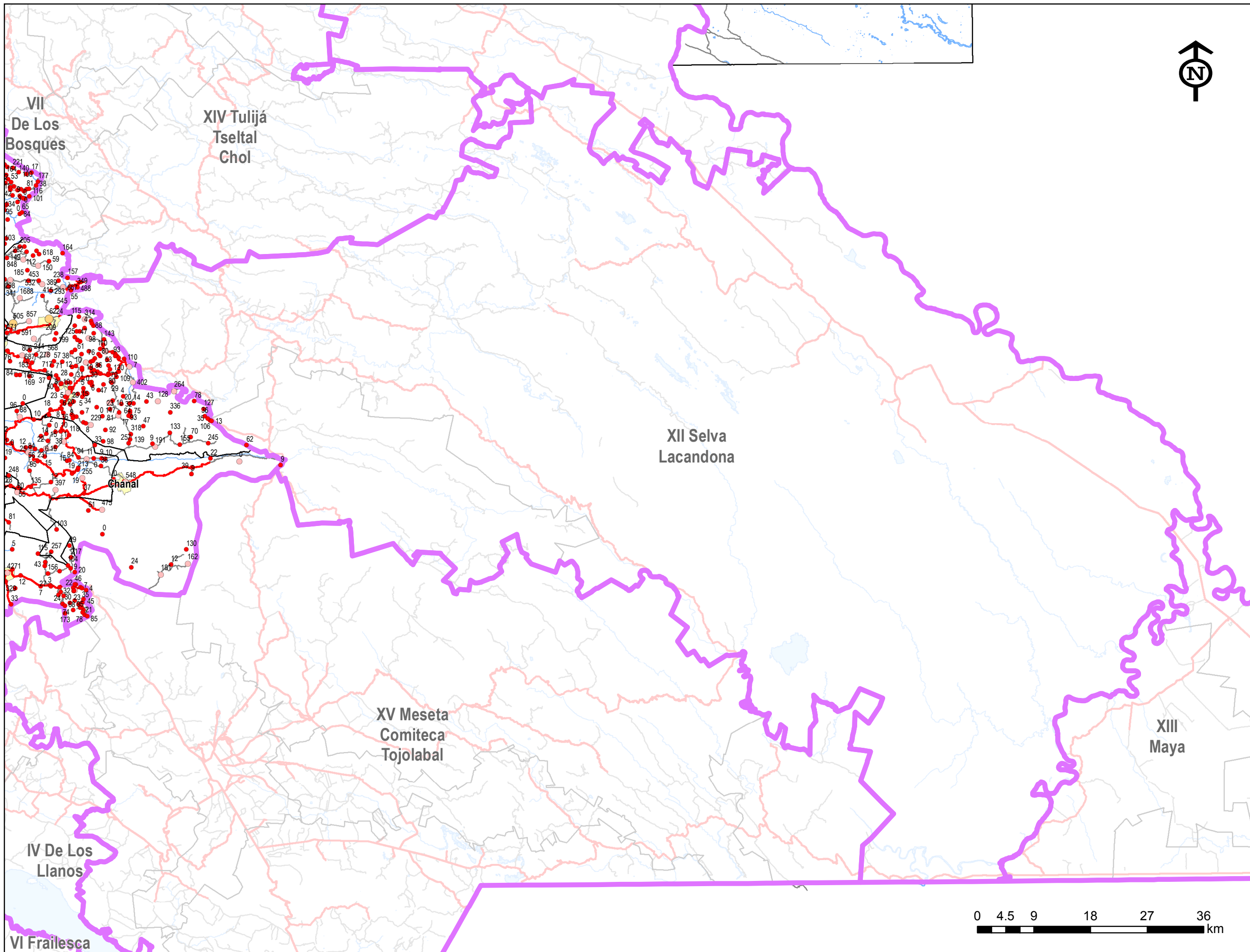
ELABORÓ

SECRETARÍA DE PLANEACIÓN
GESTIÓN PÚBLICA
Y PROGRAMA DE GOBIERNO

SUBSECRETARÍA DE PLANEACIÓN
DIRECCIÓN DE GEOGRAFÍA, ESTADÍSTICA E INFORMACIÓN

cejeg COMITÉ ESTATAL DE INFORMACIÓN ESTADÍSTICA Y GEOGRÁFICA

0 2.75 5.5 11 16.5 22 km



REGIÓN XII SELVA LACANDONA

LOCALIDADES QUE DISPONEN DE UNIDADES DE CONSULTA EXTERNA

Número de unidades

- 0
- 1
- 2
- 3
- 4 y más

ETIQUETA: Número de habitantes sin derechohabencia a salud.

FUENTE: Secretaría de Salud. Clave Única de Establecimientos de Salud. Reporte al mes de mayo de 2013. INEGI. Censo de Población y Vivienda 2010.

SIMBOLOGÍA

-  Región Socioeconómica
-  Límite municipal
-  Carretera pavimentada
-  Terracería y brecha
-  Río perenne
-  Cuerpo de agua
-  Área urbana

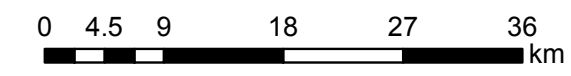
FUENTE: INEGI. Censo de Población y Vivienda 2010. INEGI. Marco Geoestadístico 2010. Gobierno del Estado. Carta Geográfica de Chiapas 2012.

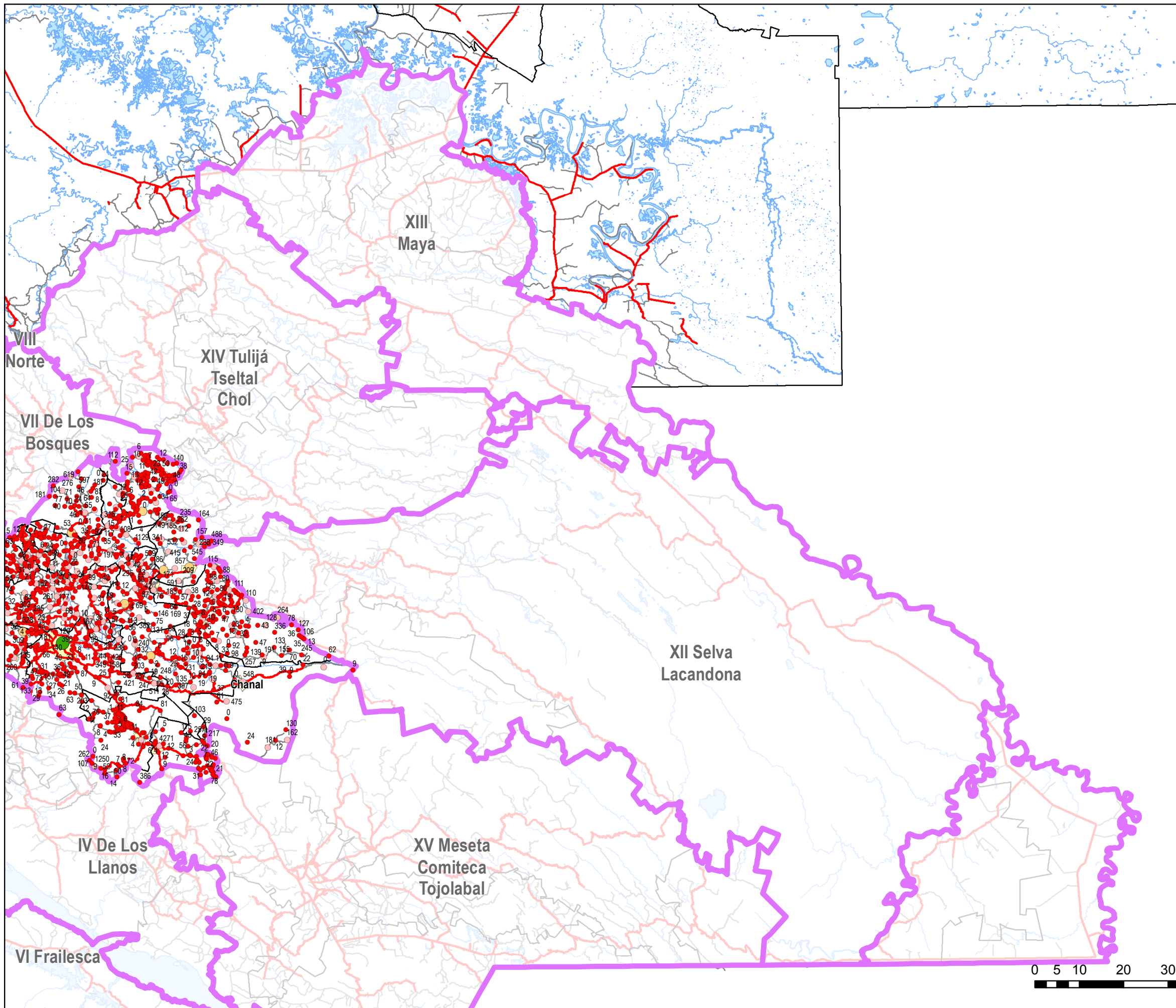
ELABORÓ


**SECRETARÍA DE PLANEACIÓN
GESTIÓN PÚBLICA
Y PROGRAMA DE GOBIERNO**

SUBSECRETARÍA DE PLANEACIÓN
DIRECCIÓN DE GEOGRAFÍA, ESTADÍSTICA E INFORMACIÓN


COMITÉ ESTATAL DE INFORMACIÓN ESTADÍSTICA Y GEOGRÁFICA





REGIÓN XIII MAYA

LOCALIDADES QUE DISPONEN DE UNIDADES DE CONSULTA EXTERNA

Número de unidades

- 0
- 1
- 2
- 3
- 4 y más

ETIQUETA: Número de habitantes sin derechohabencia a salud.

FUENTE: Secretaría de Salud. Clave Única de Establecimientos de Salud. Reporte al mes de mayo de 2013. INEGI. Censo de Población y Vivienda 2010.

SIMBOLOGÍA

-  Región Socioeconómica
-  Límite municipal
-  Carretera pavimentada
-  Terracería y brecha
-  Río perenne
-  Cuerpo de agua
-  Área urbana

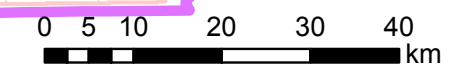
FUENTE: INEGI. Censo de Población y Vivienda 2010. INEGI. Marco Geoestadístico 2010. Gobierno del Estado. Carta Geográfica de Chiapas 2012.

ELABORÓ


SECRETARÍA DE PLANEACIÓN Y PROGRAMAS DE GOBIERNO

SUBSECRETARÍA DE PLANEACIÓN
DIRECCIÓN DE GEOGRAFÍA, ESTADÍSTICA E INFORMACIÓN


COMITÉ ESTATAL DE INFORMACIÓN ESTADÍSTICA Y GEOGRÁFICA





GOBIERNO DEL ESTADO DE CHIAPAS

REGIÓN XIV TULIJÁ TSELTAL CHOL

LOCALIDADES QUE DISPONEN DE UNIDADES DE CONSULTA EXTERNA

Número de unidades

- 0
- 1
- 2
- 3
- 4 y más

ETIQUETA: Número de habitantes sin derechohabencia a salud.

FUENTE: Secretaría de Salud. Clave Única de Establecimientos de Salud. Reporte al mes de mayo de 2013. INEGI. Censo de Población y Vivienda 2010.

SIMBOLOGÍA

- Región Socioeconómica
- Límite municipal
- Carretera pavimentada
- Terracería y brecha
- Río perenne
- Cuerpo de agua
- Área urbana

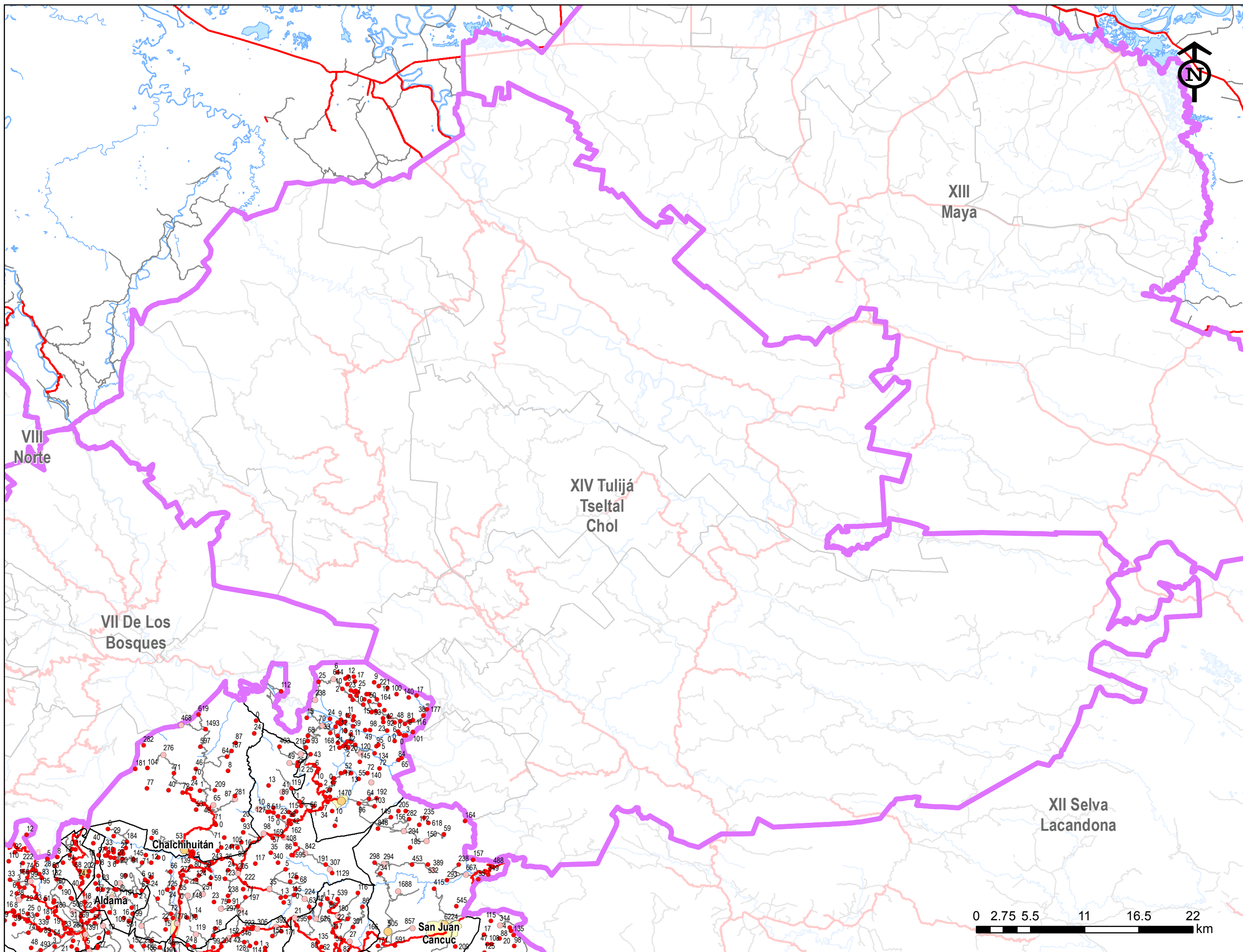
FUENTE: INEGI. Censo de Población y Vivienda 2010. INEGI. Marco Geoestadístico 2010. Gobierno del Estado. Carta Geográfica de Chiapas 2012.

ELABORÓ

SECRETARÍA DE PLANEACIÓN
GESTIÓN PÚBLICA
Y PROGRAMA DE GOBIERNO

SUBSECRETARÍA DE PLANEACIÓN
DIRECCIÓN DE GEOGRAFÍA, ESTADÍSTICA E INFORMACIÓN

cejeg COMITÉ ESTATAL DE INFORMACIÓN
ESTADÍSTICA Y GEOGRÁFICA



REGIÓN XV MESETA COMITECA TOJOLABAL

LOCALIDADES QUE DISPONEN DE UNIDADES DE CONSULTA EXTERNA






Número de unidades

- 0
- 1
- 2
- 3
- 4 y más

ETIQUETA: Número de habitantes sin derechohabencia a salud.

FUENTE:
Secretaría de Salud. Clave Única de Establecimientos de Salud.
Reporte al mes de mayo de 2013.
INEGI. Censo de Población y Vivienda 2010.

SIMBOLOGÍA

-  Región Socioeconómica
-  Límite municipal
-  Carretera pavimentada
-  Terracería y brecha
-  Río perenne
-  Cuerpo de agua
-  Área urbana

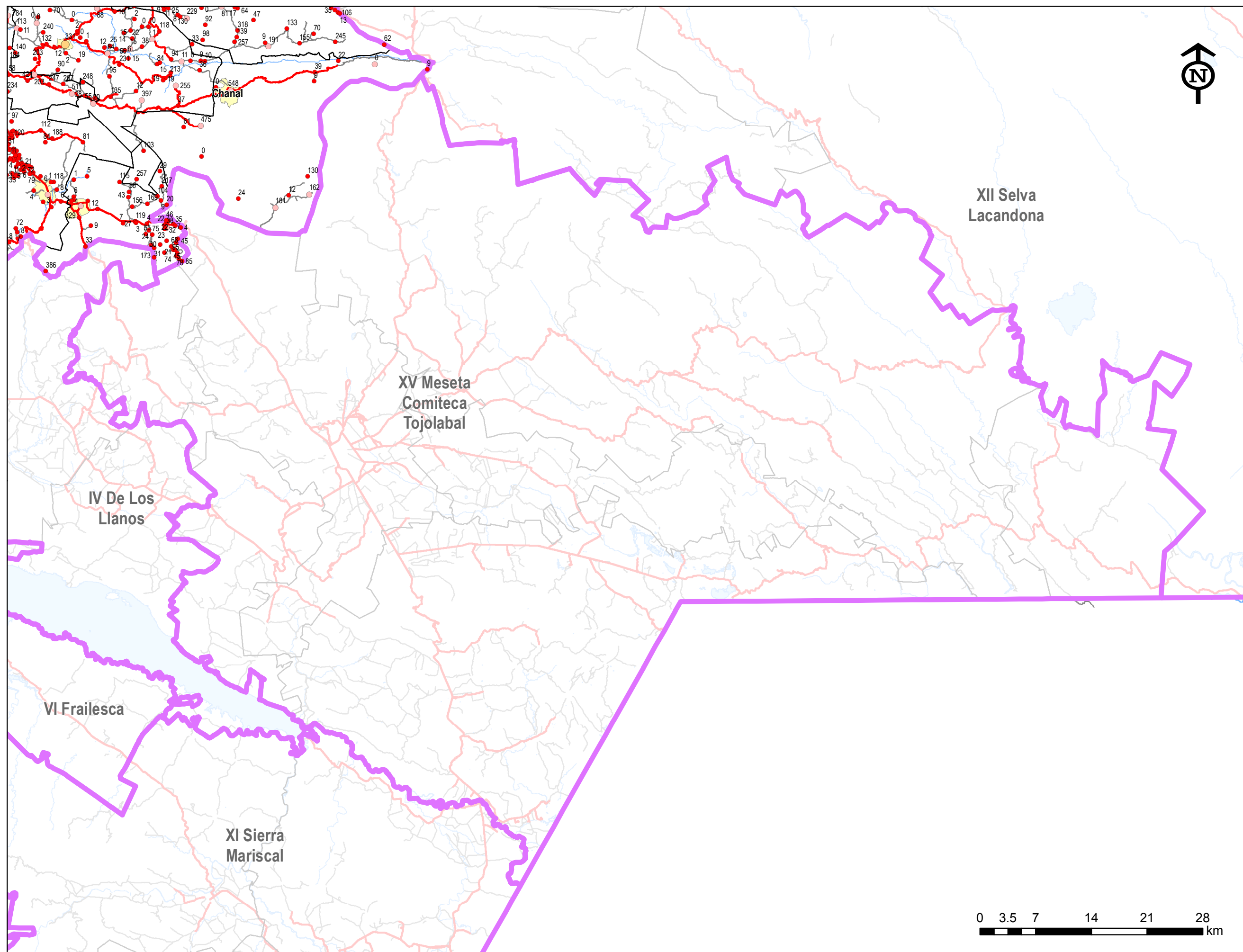
FUENTE:
INEGI. Censo de Población y Vivienda 2010.
INEGI. Marco Geoestadístico 2010.
Gobierno del Estado. Carta Geográfica de Chiapas 2012.

ELABORÓ

 SECRETARÍA DE PLANEACIÓN
GESTIÓN PÚBLICA
Y PROGRAMA DE GOBIERNO

SUBSECRETARÍA DE PLANEACIÓN
DIRECCIÓN DE GEOGRAFÍA, ESTADÍSTICA E INFORMACIÓN

 **cejeg** COMITÉ ESTATAL DE INFORMACIÓN
ESTADÍSTICA Y GEOGRÁFICA



0 3.5 7 14 21 28
km