



GOBIERNO DEL ESTADO DE CHIAPAS

### REGIÓN III MEZCALAPA

#### INDUSTRIA AGRÍCOLA Y CULTIVOS DE PLANTACIÓN

Clase de actividad

▲ 311214 ● 311922

Cultivos de plantación

● Cacao  
● Café

FUENTE:  
INEGI. Directorio Estadístico Nacional de Unidades Económicas, marzo de 2011.  
INEGI. Censo de Población y Vivienda 2010.  
SAGARPA. Servicio de Información Agroalimentaria y Pesquera. Padrones de Cultivos 2007.

#### SIMBOLOGÍA

- Región Socioeconómica
- Limite municipal
- Carretera pavimentada
- Río perenne
- Cuerpo de agua
- Área urbana

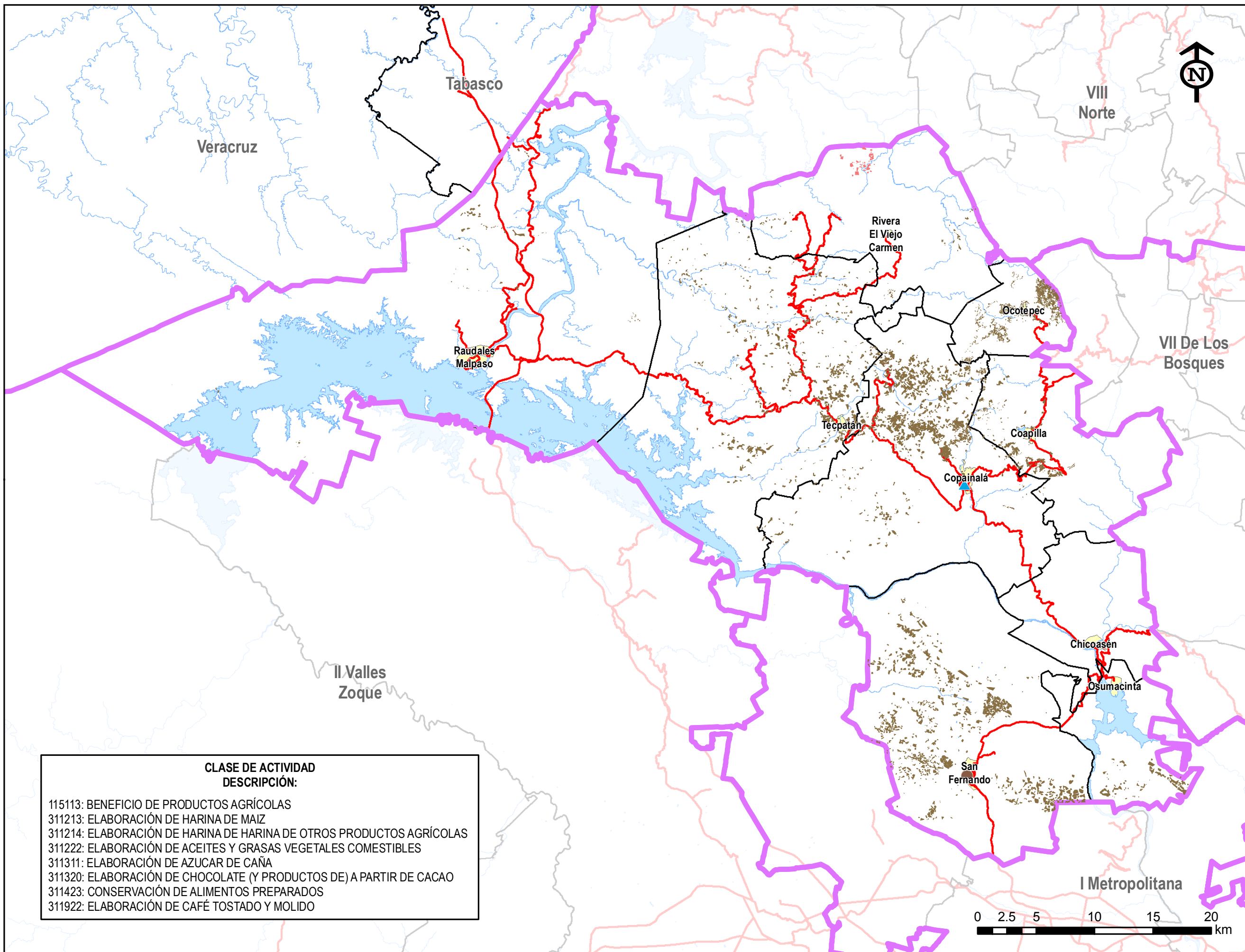
FUENTE:  
INEGI. Censo de Población y Vivienda 2010.  
INEGI. Marco Geoestadístico 2010.  
Gobierno del Estado. Carta Geográfica de Chiapas 2012.

#### ELABORÓ

SECRETARÍA DE PLANEACIÓN  
GESTIÓN PÚBLICA  
Y PROGRAMA DE GOBIERNO

SUBSECRETARÍA DE PLANEACIÓN  
DIRECCIÓN DE GEOGRAFÍA, ESTADÍSTICA E INFORMACIÓN

cejeg COMITÉ ESTATAL DE INFORMACIÓN ESTADÍSTICA Y GEOGRÁFICA



#### CLASE DE ACTIVIDAD DESCRIPCIÓN:

- 115113: BENEFICIO DE PRODUCTOS AGRÍCOLAS
- 311213: ELABORACIÓN DE HARINA DE MAÍZ
- 311214: ELABORACIÓN DE HARINA DE HARINA DE OTROS PRODUCTOS AGRÍCOLAS
- 311222: ELABORACIÓN DE ACEITES Y GRASAS VEGETALES COMESTIBLES
- 311311: ELABORACIÓN DE AZÚCAR DE CAÑA
- 311320: ELABORACIÓN DE CHOCOLATE (Y PRODUCTOS DE) A PARTIR DE CACAO
- 311423: CONSERVACIÓN DE ALIMENTOS PREPARADOS
- 311922: ELABORACIÓN DE CAFÉ TOSTADO Y MOLIDO

