

**REGIÓN V
ALTOS TSOTSIL
TSELTAL**

**INDUSTRIA AGRÍCOLA Y
CULTIVOS DE PLANTACIÓN**

Clase de actividad

● 311922

Cultivos de plantación

● Café

FUENTE:
INEGI. Directorio Estadístico Nacional de Unidades Económicas, marzo de 2011.
INEGI. Censo de Población y Vivienda 2010.
SAGARPA. Servicio de Información Agroalimentaria y Pesquera. Padrones de Cultivos 2007.

SIMBOLOGÍA

-  Región Socioeconómica
-  Límite municipal
-  Carretera pavimentada
-  Río perenne
-  Cuerpo de agua
-  Área urbana

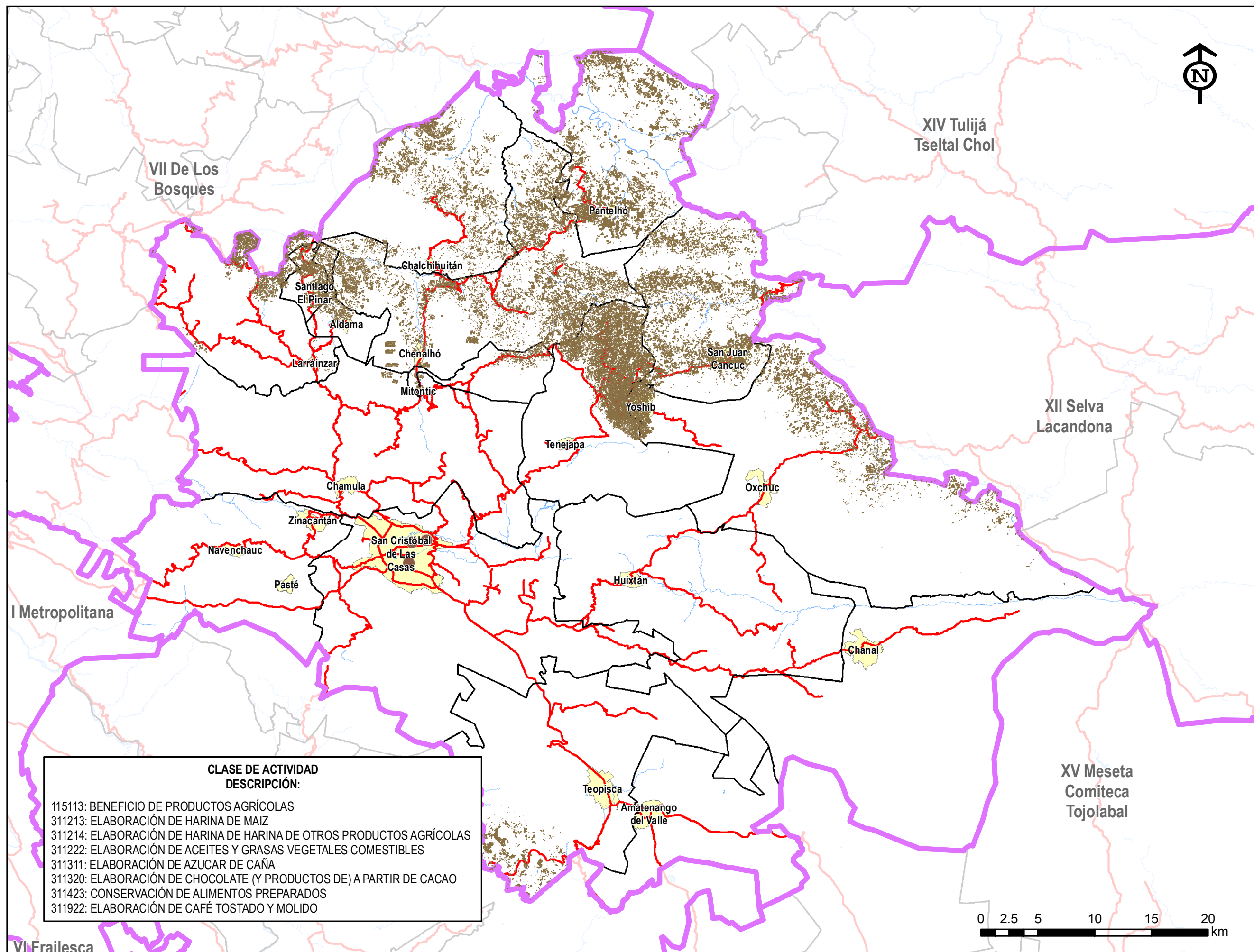
FUENTE:
INEGI. Censo de Población y Vivienda 2010.
INEGI. Marco Geoestadístico 2010.
Gobierno del Estado. Carta Geográfica de Chiapas 2012.

ELABORÓ

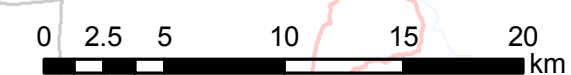
SECRETARÍA DE PLANEACIÓN
GESTIÓN PÚBLICA
Y PROGRAMA DE GOBIERNO

SUBSECRETARÍA DE PLANEACIÓN
DIRECCIÓN DE GEOGRAFÍA, ESTADÍSTICA E INFORMACIÓN

cejeg COMITÉ ESTATAL DE INFORMACIÓN
ESTADÍSTICA Y GEOGRÁFICA



CLASE DE ACTIVIDAD	DESCRIPCIÓN:
115113:	BENEFICIO DE PRODUCTOS AGRÍCOLAS
311213:	ELABORACIÓN DE HARINA DE MAÍZ
311214:	ELABORACIÓN DE HARINA DE HARINA DE OTROS PRODUCTOS AGRÍCOLAS
311222:	ELABORACIÓN DE ACEITES Y GRASAS VEGETALES COMESTIBLES
311311:	ELABORACIÓN DE AZÚCAR DE CAÑA
311320:	ELABORACIÓN DE CHOCOLATE (Y PRODUCTOS DE) A PARTIR DE CACAO
311423:	CONSERVACIÓN DE ALIMENTOS PREPARADOS
311922:	ELABORACIÓN DE CAFÉ TOSTADO Y MOLIDO



VI Frailesca