



REGIÓN I METROPOLITANA

COMERCIO AL MAYOREO DE PRODUCTOS AGROPECUARIOS

Clase de actividad

▲	431121	■	431140
▲	431122	★	431150
▲	431123	★	431160
●	431130	■	431194

NOTA:
INEGI. Directorio Estadístico Nacional de Unidades Económicas, marzo de 2011.
INEGI. Censo de Población y Vivienda 2010.

SIMBOLOGÍA

- Región Socioeconómica
- Límite municipal
- Carretera pavimentada
- Río perenne
- Cuerpo de agua
- Área urbana

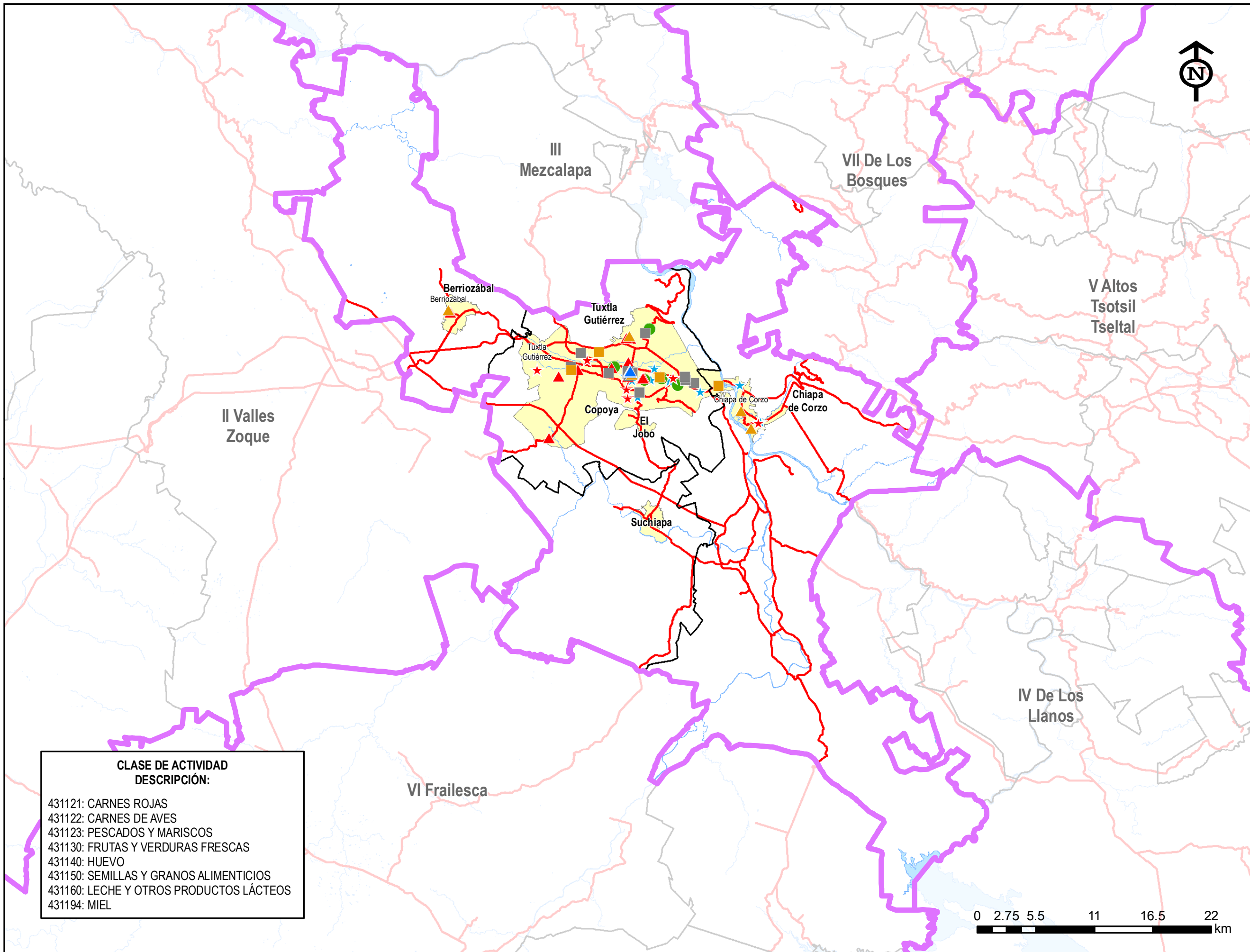
FUENTE:
INEGI. Censo de Población y Vivienda 2010.
INEGI. Marco Geoestadístico 2010.
Gobierno del Estado. Carta Geográfica de Chiapas 2012.

ELABORÓ

SECRETARÍA DE PLANEACIÓN
GESTIÓN PÚBLICA
Y PROGRAMA DE GOBIERNO

SUBSECRETARÍA DE PLANEACIÓN
DIRECCIÓN DE GEOGRAFÍA, ESTADÍSTICA E INFORMACIÓN

cejeg COMITÉ ESTATAL DE INFORMACIÓN ESTADÍSTICA Y GEOGRÁFICA



CLASE DE ACTIVIDAD DESCRIPCIÓN:

- 431121: CARNES ROJAS
- 431122: CARNES DE AVES
- 431123: PESCADOS Y MARISCOS
- 431130: FRUTAS Y VERDURAS FRESCAS
- 431140: HUEVO
- 431150: SEMILLAS Y GRANOS ALIMENTICIOS
- 431160: LECHE Y OTROS PRODUCTOS LÁCTEOS
- 431194: MIEL

